



政策摇摆不定 行情震荡调整

2026年6月14日

齐盛期货尿素周报



作者：蔡英超

期货从业资格号：F3058258

投资咨询从业证书号：Z0019106

目录

- 1 周度观点
- 2 核心逻辑
- 3 市场展望

周度观点

本周观点：本周，尿素现货价格震荡调整，新单成交情况一般，期货方面，出口政策摇摆不定，行情偏震荡运行。基本面来看，供应方面，产量高位运行，企业库存继续累积，需求端来看，继续弱势，农业整体一般，工业方面，复合肥开工下滑明显，三聚氰胺开工难有较大提升，板材同比偏弱，市场明显供大于求，受此影响，行情趋势仍然偏弱，不过出口政策仍不明朗，因此行情短期或仍震荡调整，期现方面，暂时观望，仅供参考。

宏观政策：宏观政策方面，后期国内仍有经济预期，行业方面，关注出口指导价调整情况。

现货价格：本周现货价格弱势调整，截止到周五，主交割区河南地区出厂价格在1770-1810元/吨。

日产：本周日产高位调整，在21.3-21.8万吨震荡。

行业库存：本周企业库存73.2万吨，较上周增加1.4万吨；港口库存在19.8万吨。

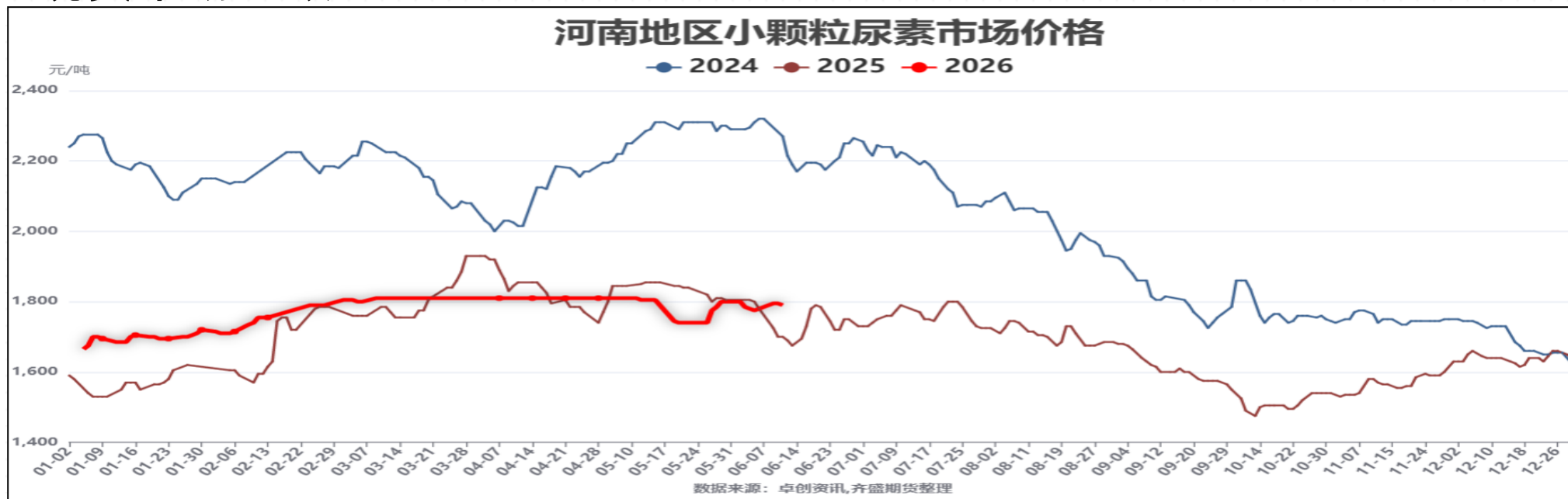
预收及供需形势：本周企业预收5.14天，较上周增加0.07天；供需形势来看，震荡调整，工厂发货压力增加。

需求：农业方面关注东北市场追肥情况以及华北玉米用肥情况；工业方面：本周复合肥开工26.1%，较上周减少4.53%；本周三聚氰胺开工58.69%，较上周增加2.7个百分点；板材方面，情况一般。

基差及价差：截止到6月12日，主力基差-13点；9-1价差7点。



现货市场回顾



单位：元/吨

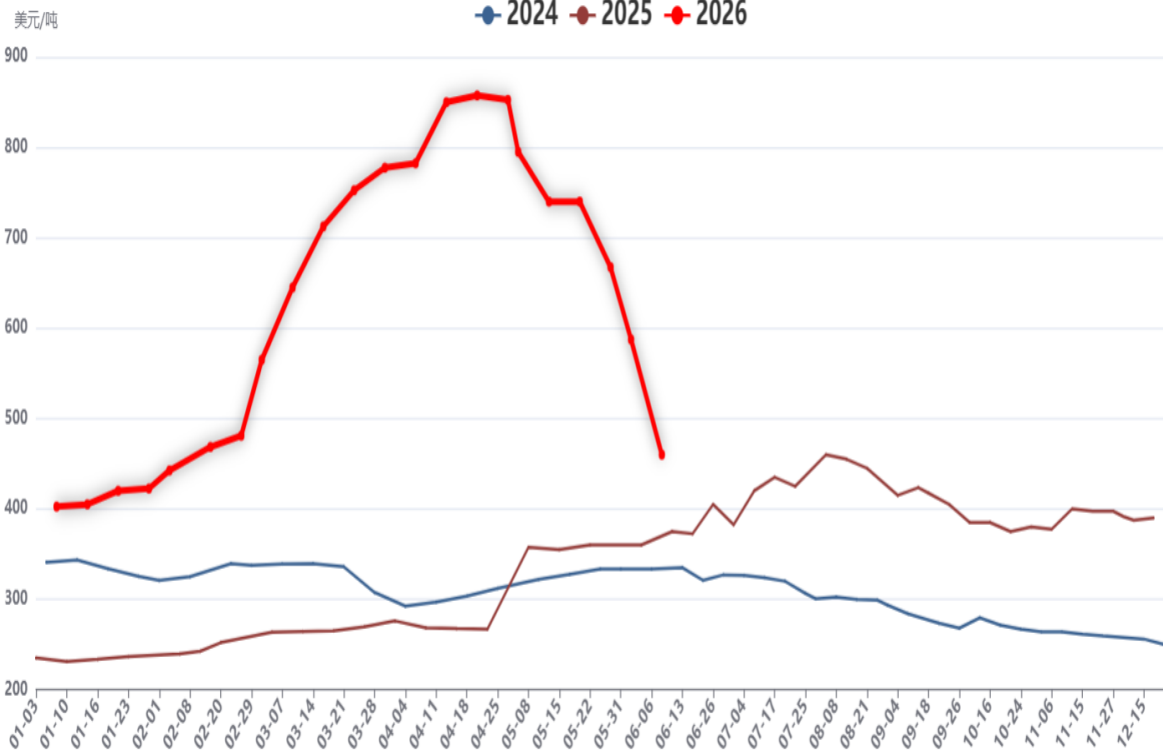
市场	本期	上期	周度涨跌值	周度涨跌幅
请选择	请选择	请选择	请选择	请选择
山东	1809	1789	20	1.12%
河北	1840	1823	17	0.93%
河南	1806	1800	6	0.33%
江苏	1875	1869	6	0.32%
安徽	1853	1851	2	0.11%
山西	1790	1768	22	1.24%
内蒙古	1804	1775	29	1.63%
新疆	1642	1642	0	0.00%
陕西	1770	1762	8	0.45%
湖北	1835	1850	-15	-0.81%
广东	1945	1937	8	0.41%
川渝	1873	1881	-8	-0.43%

数据来源：卓创资讯

国际市场回顾

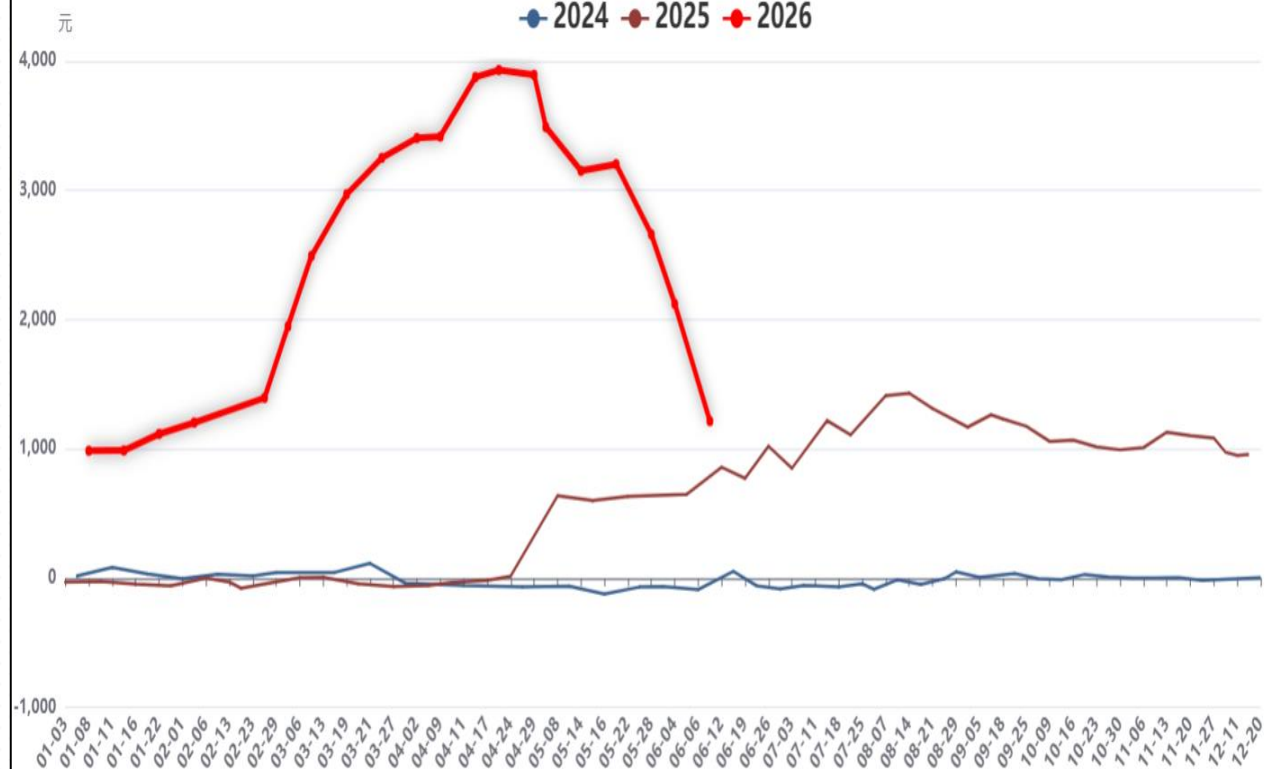
中国小颗粒FOB价格

● 2024 ● 2025 ● 2026



山东地区内外盘价差走势

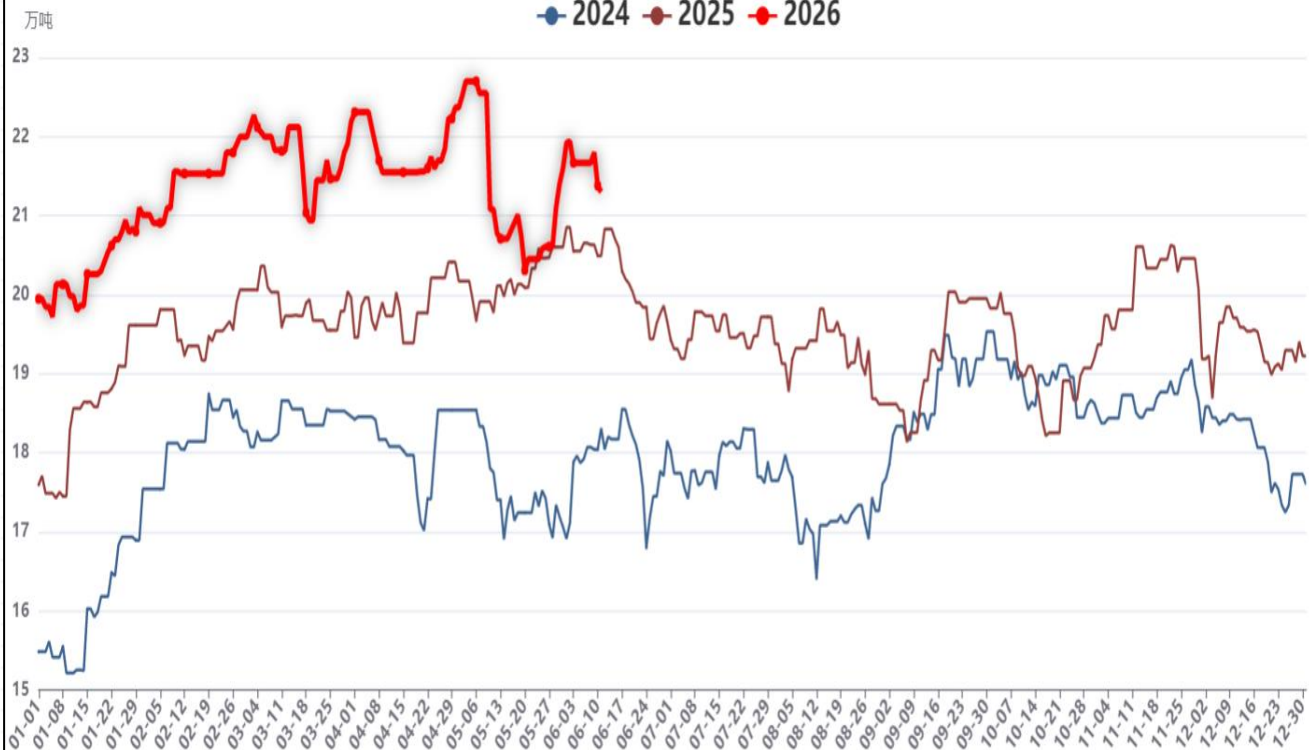
● 2024 ● 2025 ● 2026



供应分析

全国尿素行业日度产量

● 2024 ● 2025 ● 2026



数据来源: 卓创资讯, 齐盛期货整理

表1 中国尿素企业减产统计

企业名称	总产能 (万吨/年)	产量 (吨/天)	备注
山东联盟	180	2400	6月5日装置检修
山西丰喜	180	1800	6月8日装置检修
河南晋开	120	1400	6月8日装置短停
甘肃刘化	35	1200	6月9日装置检修
新疆新冀	100	3400	6月9日装置检修
总计	615	10200	

表2 中国尿素企业复产统计

企业名称	总产能 (万吨/年)	产量 (吨/天)	备注
新疆中能绿源	160	5600	6月5日装置复产
内蒙古乌兰	120	2000	6月7日装置复产
山西兰花	120	1300	6月11日装置复产
总计	400	8900	

数据来源: 卓创资讯

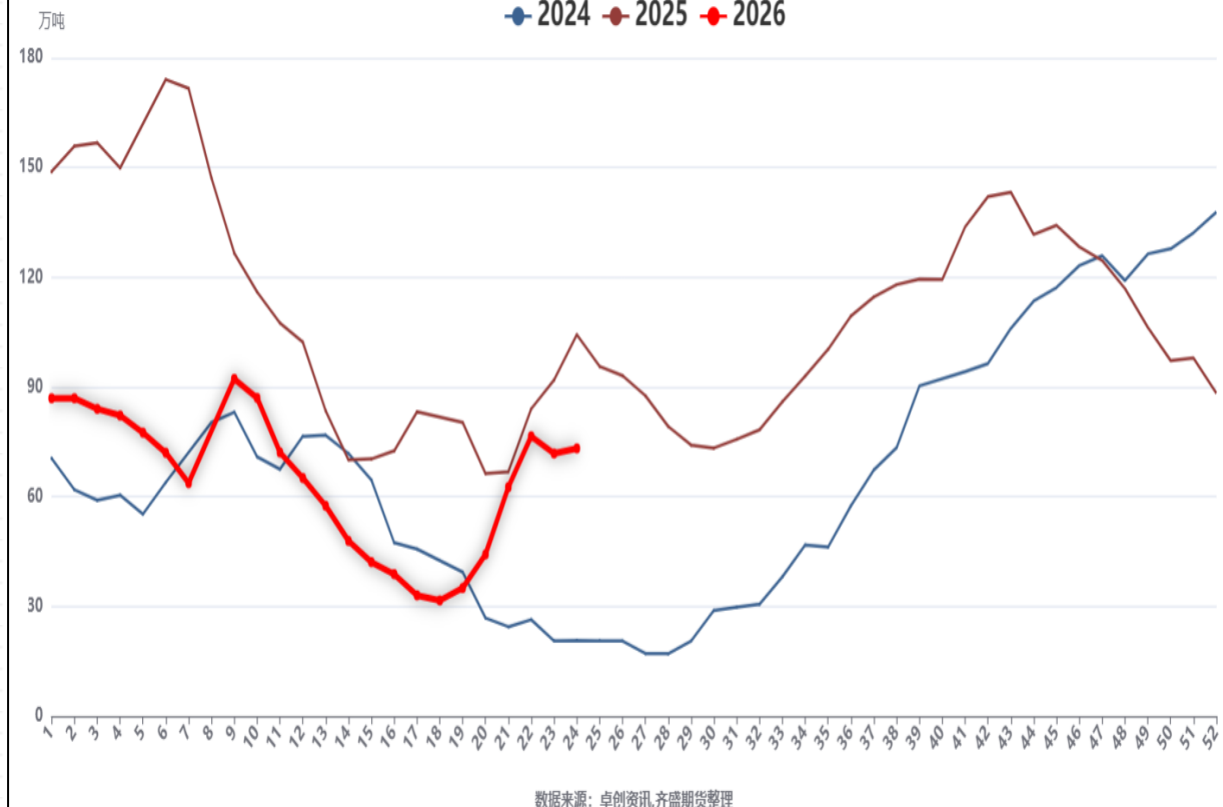


齐盛期货
QISHENG FUTURES

库存情况

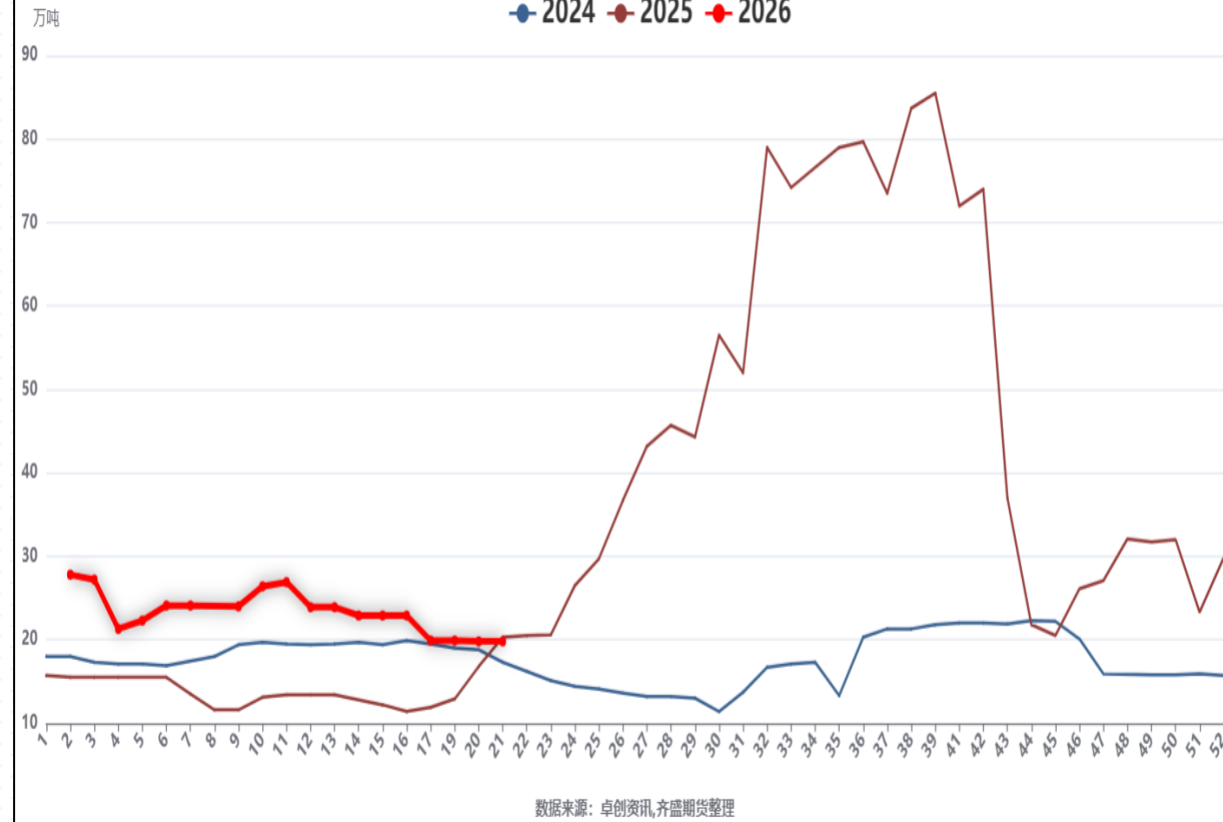
全国尿素企业周度库存量

● 2024 ● 2025 ● 2026



全国尿素港口周度库存量

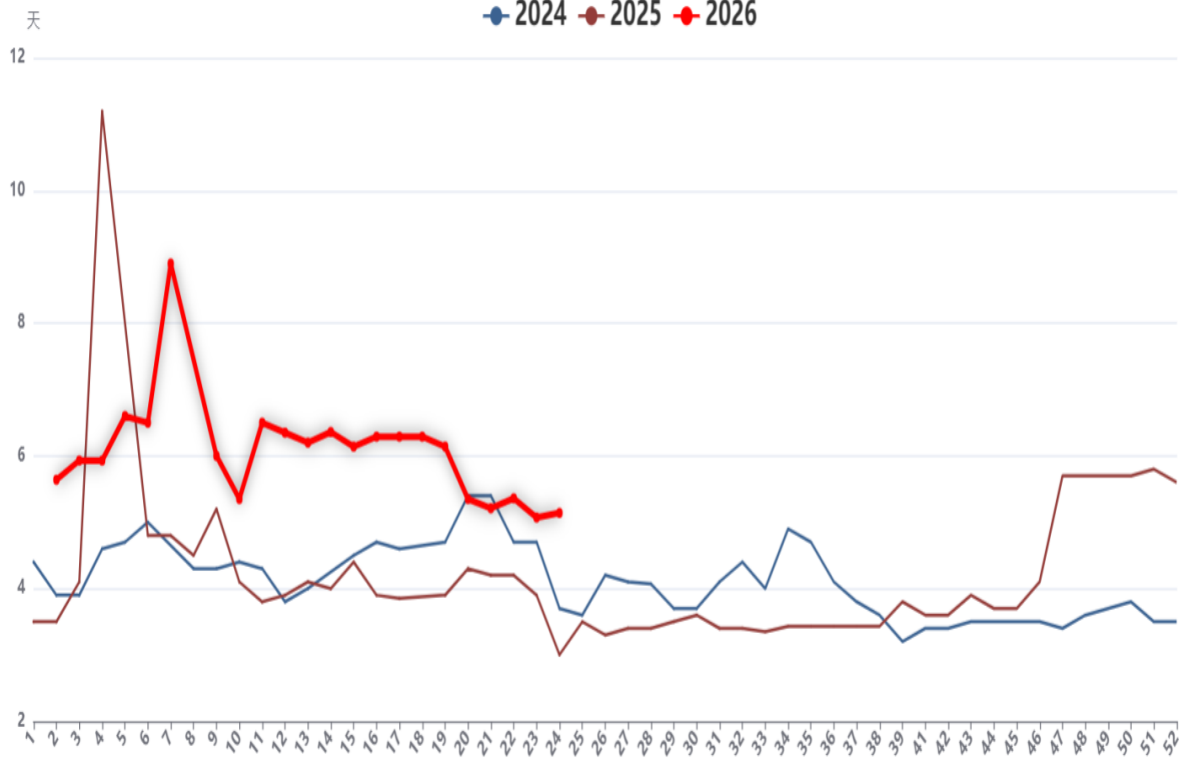
● 2024 ● 2025 ● 2026



预收情况

尿素生产企业预收区间统计

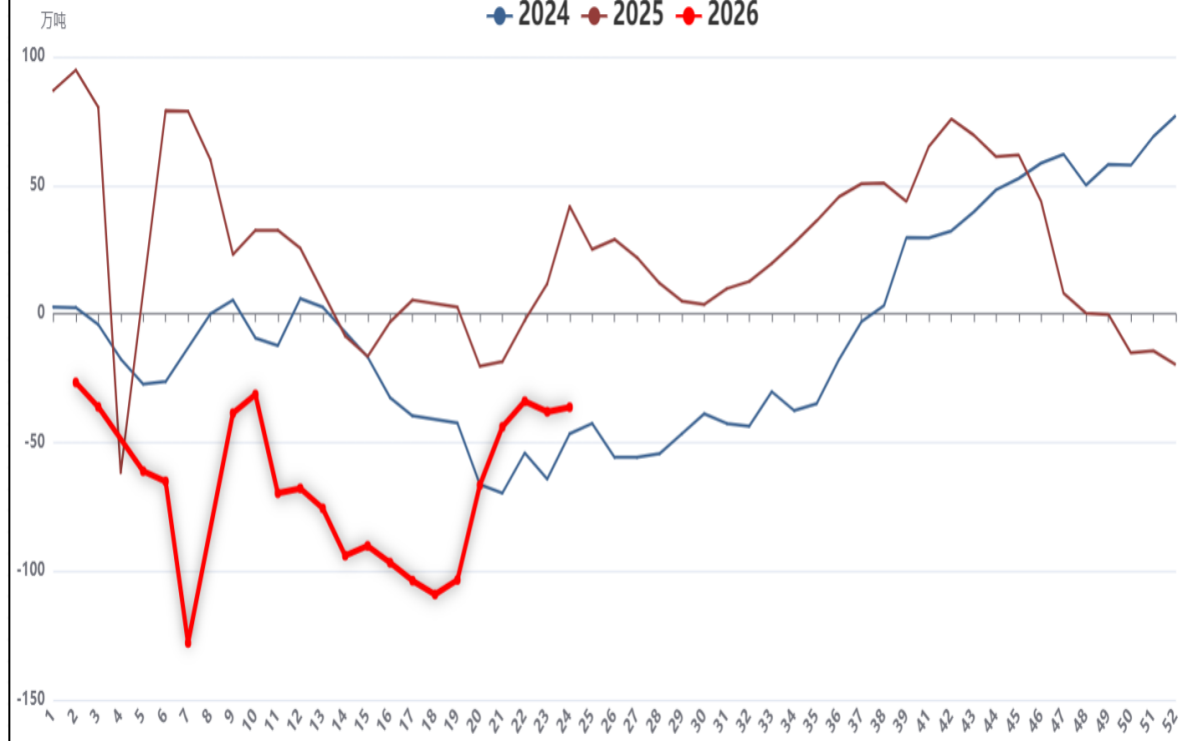
● 2024 ● 2025 ● 2026



数据来源: 卓创资讯, 齐盛期货整理

尿素供需形势 (库存-预收)

● 2024 ● 2025 ● 2026



数据来源: 卓创资讯, 齐盛期货整理

需求情况

复合肥开工率 (卓创)

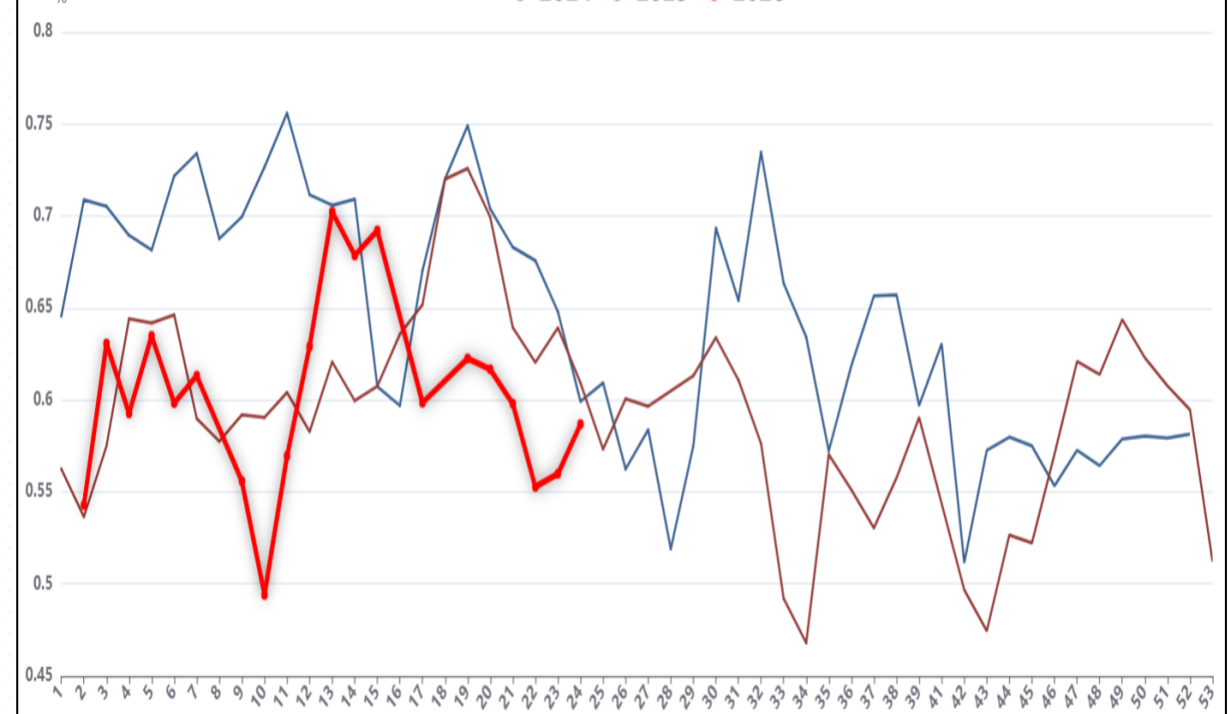
● 2024 ● 2025 ● 2026



数据来源: 卓创资讯, 齐盛期货整理

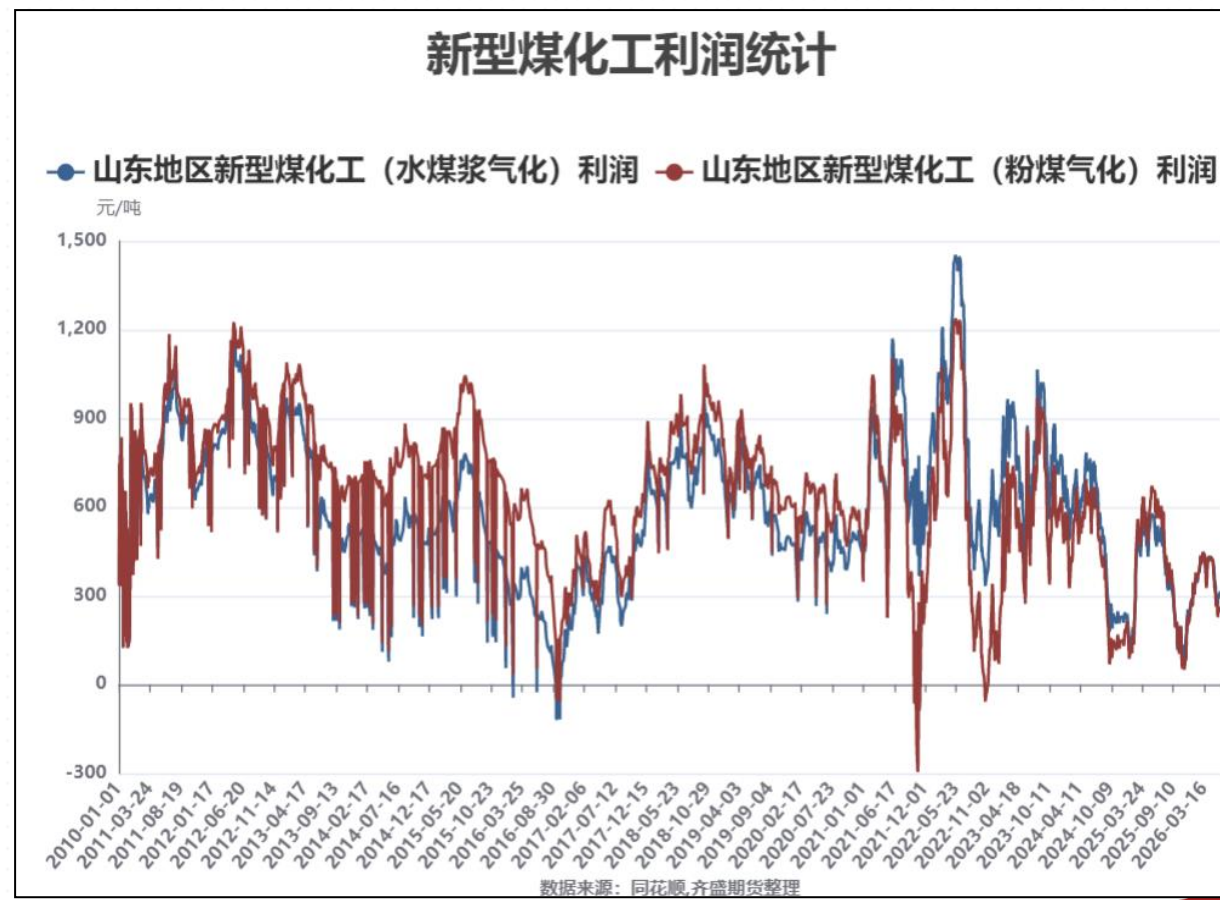
三聚氰胺开工率统计

● 2024 ● 2025 ● 2026



数据来源: 卓创资讯, 齐盛期货整理

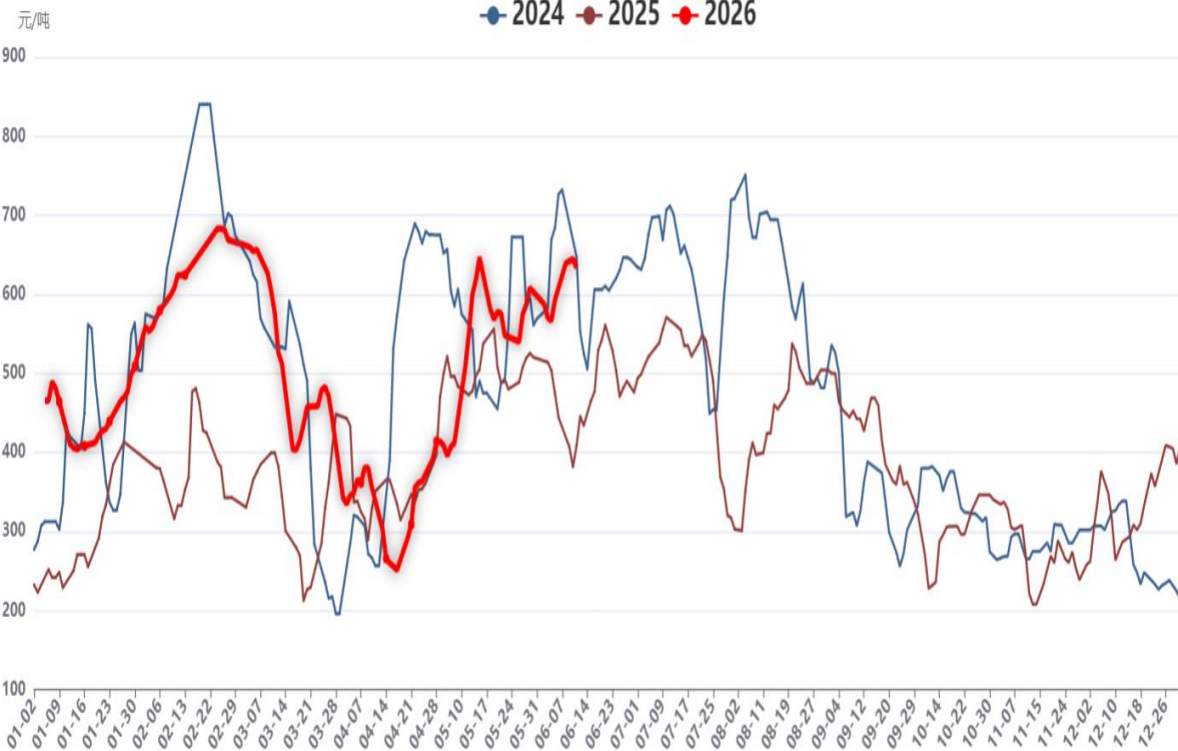
行业利润情况



相关产品

河南地区尿素、合成氨价差

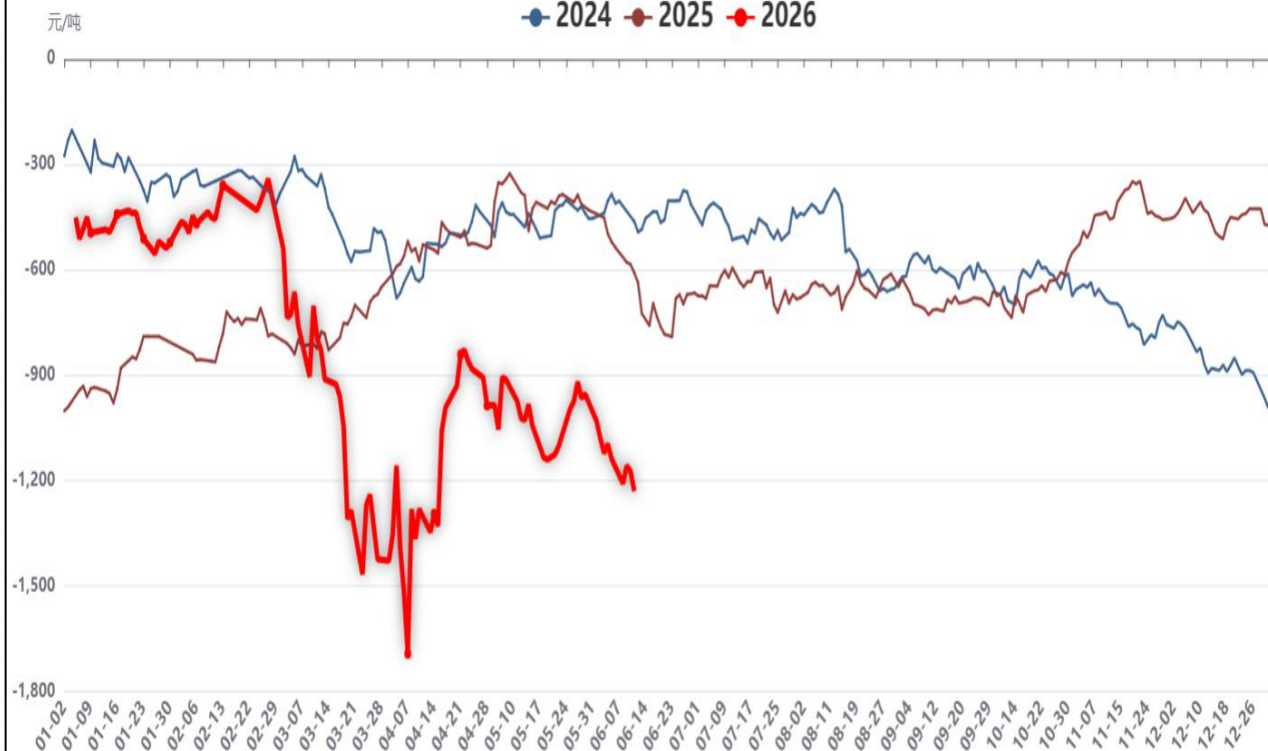
● 2024 ● 2025 ● 2026



数据来源: 同花顺, 齐盛期货整理

尿素主力-甲醇主力

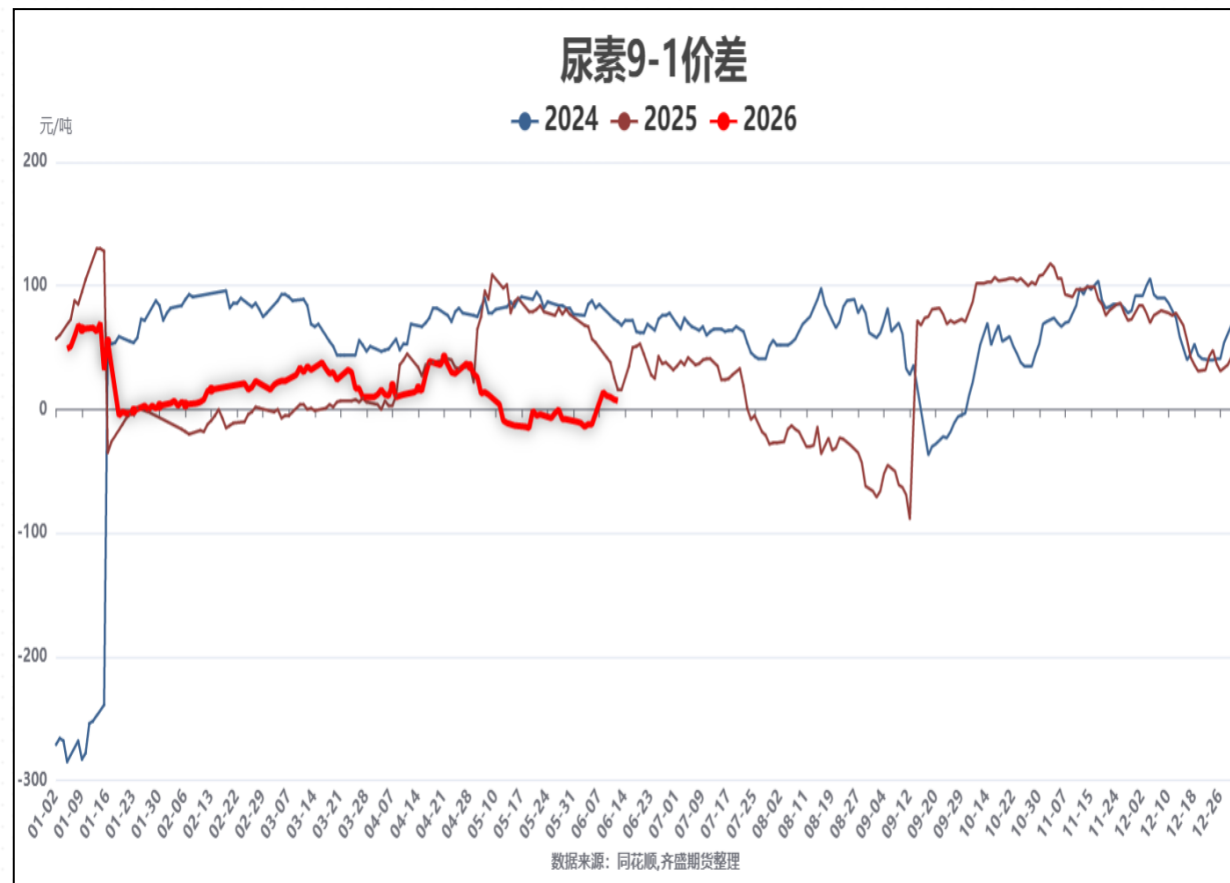
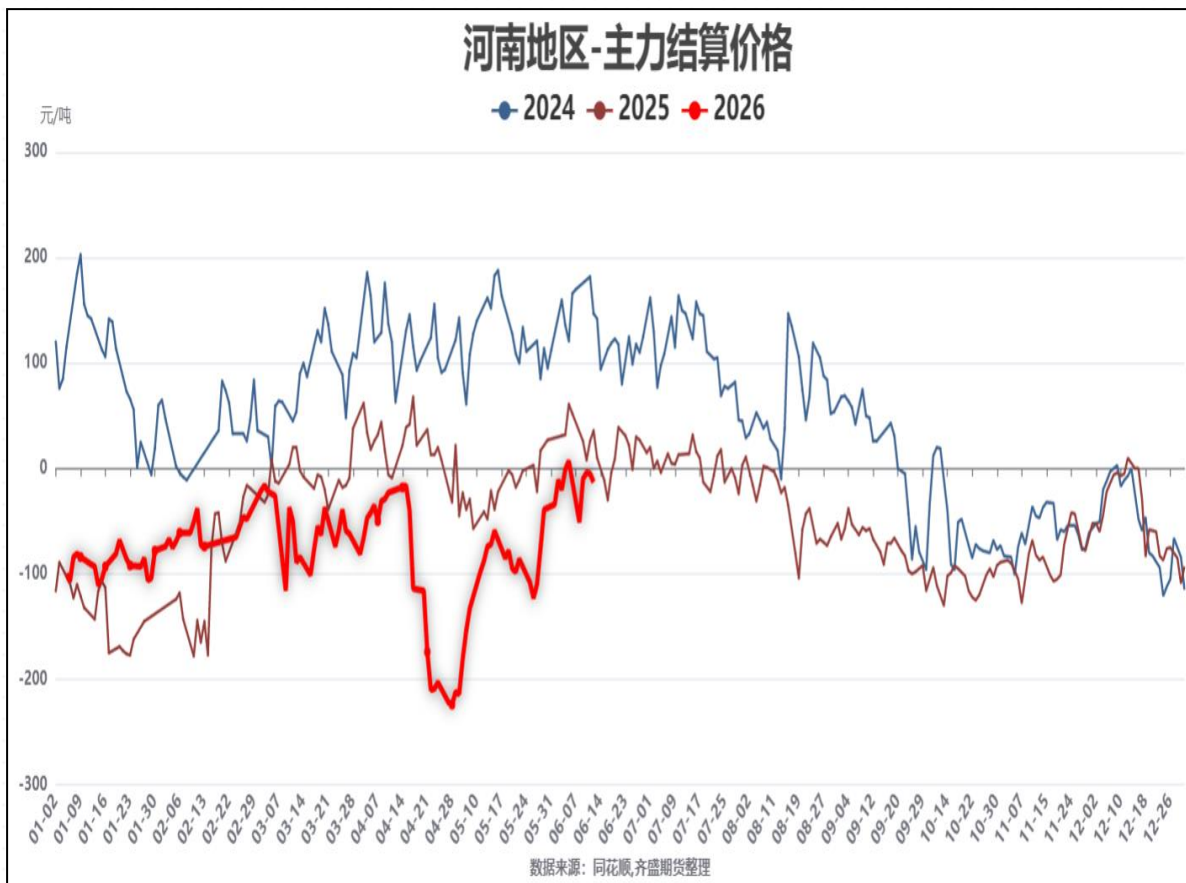
● 2024 ● 2025 ● 2026



数据来源: 同花顺, 齐盛期货整理



基差、月差情况



市场展望

供应方面维持高位，需求端表现弱势，市场仍维持供大于求，受此影响，行情或长期偏弱，但是当前出口政策摇摆不定，给行情带来不确定性，短期或震荡调整，仅供参考。



免责声明

本报告内容形成采用的基础数据信息均来源于公开资料，我公司对这类信息的准确性和完整性不做任何保证，也不保证所包含的信息和报告中得出的结论及给出的建议不会发生任何变更。我们已力求报告内容的客观、公正，但文中的观点、结论和建议仅供参考。交易者据此做出的任何交易决策与本公司和作者无关，本公司不承担交易者对此作出交易决策而产生的任何风险，亦不对交易者作出此类交易决策做任何形式的担保。本报告版权为我公司所有，未经书面许可，任何机构和个人不得以任何形式对本报告全部或部分内容翻版、复制发布，如引用、刊发，须注明出处为山东齐盛期货有限公司，且不得对本报告进行有悖原意的引用、删节和修改。未经授权的侵权行为与我公司无关，我公司对侵权行为给公司造成的声誉、经济损失保留追诉权利。



◀ 扫码关注齐盛期货 ▶