

期货研究报告

# 现货上涨过峰 主力合约震荡

2026年2月8日

## 齐盛生猪周报



作者：赵鑫

期货从业资格号：F0300335

投资咨询从业证书号：Z0011331

## 概述

长期来看产能高位叠加繁育效能高的基础下，26年上半年商品猪供应充足，当前官方能繁去化至3961万头，但仍处于高位，关注去化进度。

短期来看，2月份样本企业出栏计划由于销售天数减少可出栏缩量幅度较大，但日均出栏压力仍不小，春节后预期消费转弱，现货价格或稳中偏弱。

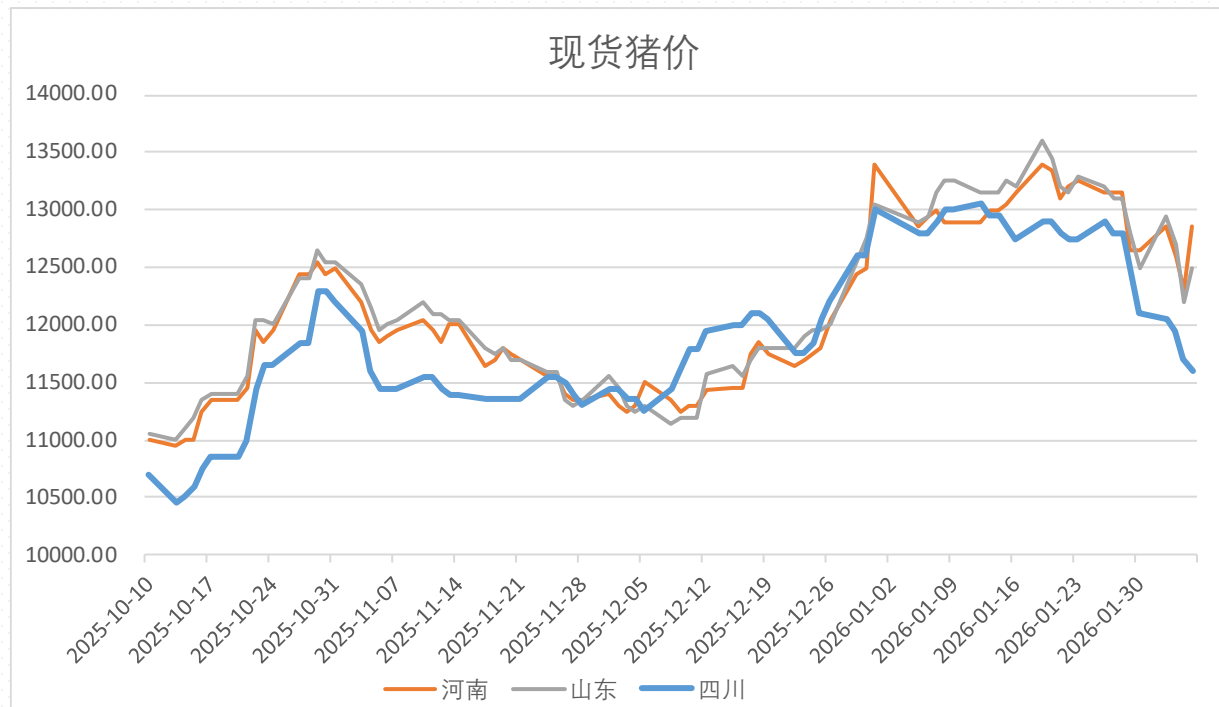
能繁、商品猪的存栏高位，供大于求的格局持续，关注企业对政策的落实情况，预期仍将震荡偏弱为主。

# 行情回顾



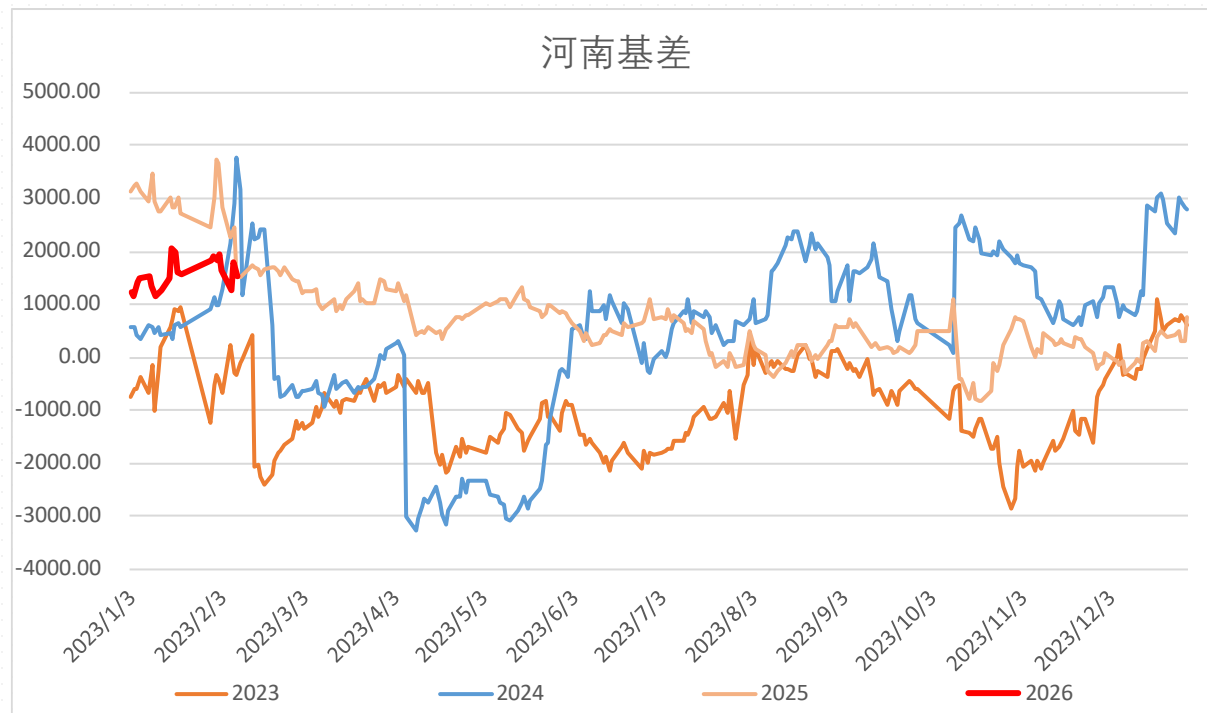
数据来源：同花顺期货通，齐盛期货整理

## 生猪现货价格



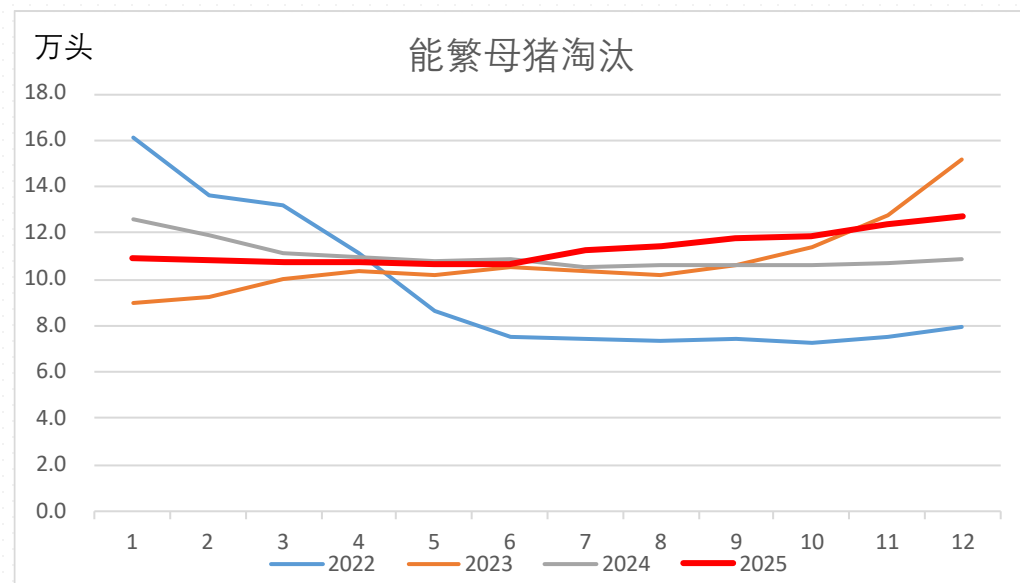
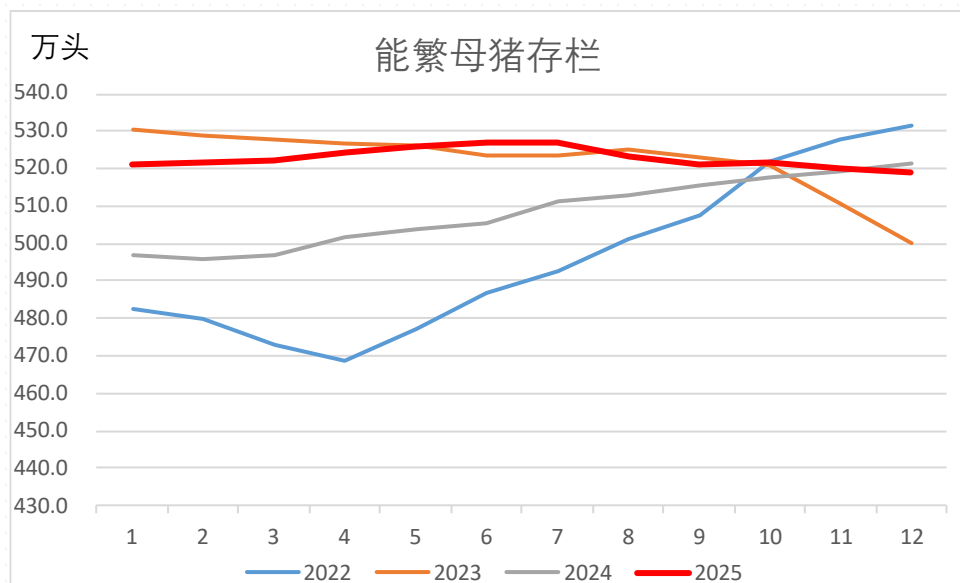
数据来源：同花顺iFInd，齐盛期货整理

# 基差



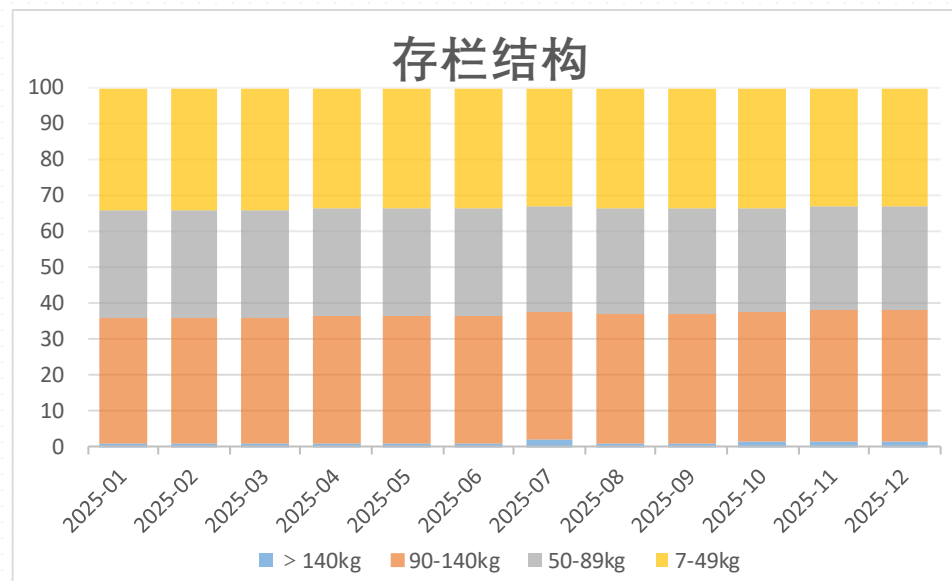
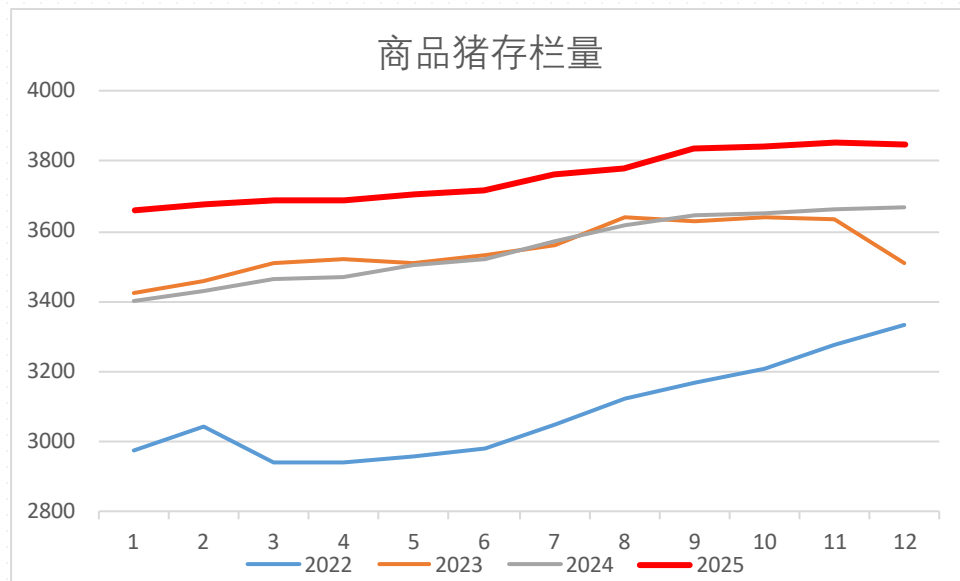
数据来源: iFind, 齐盛期货整理

## 能繁母猪（月频）



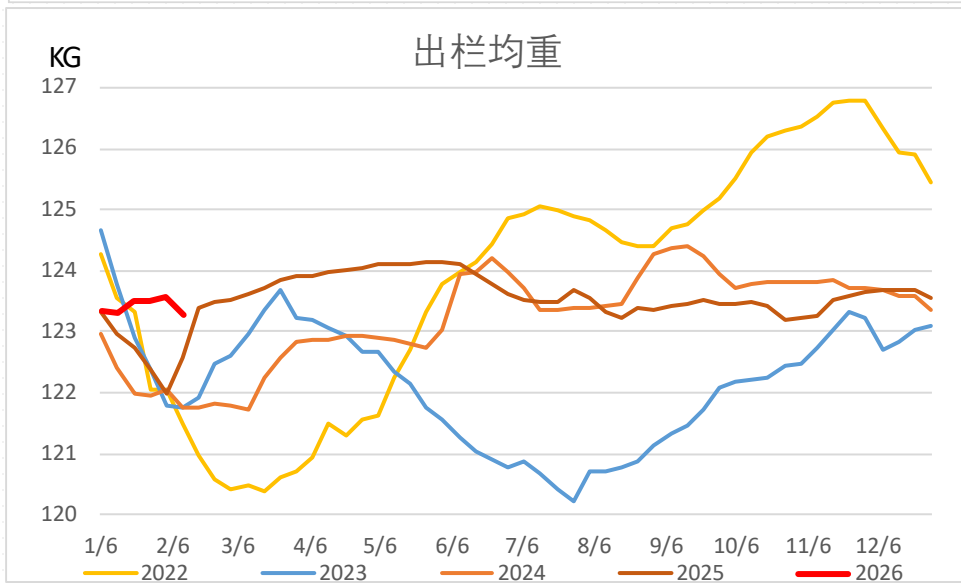
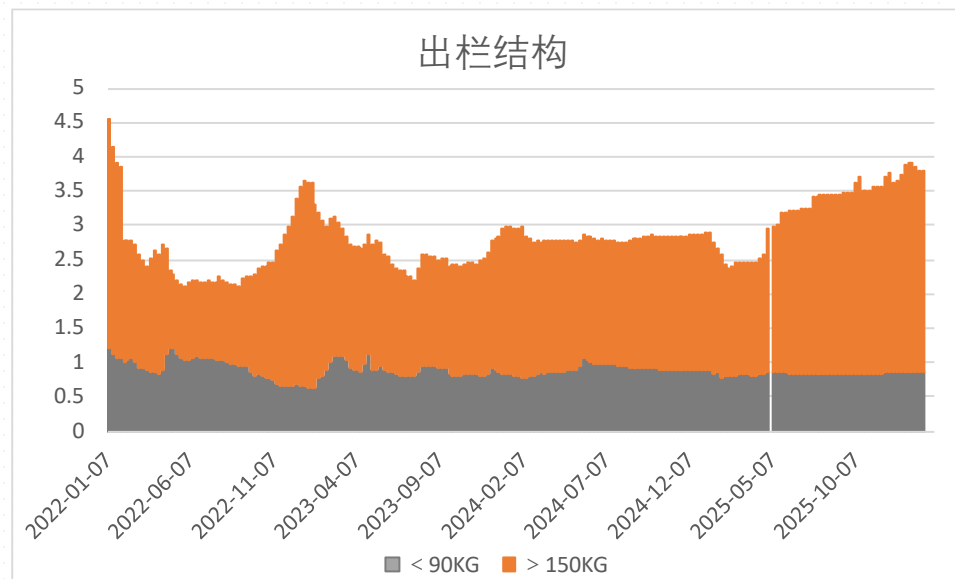
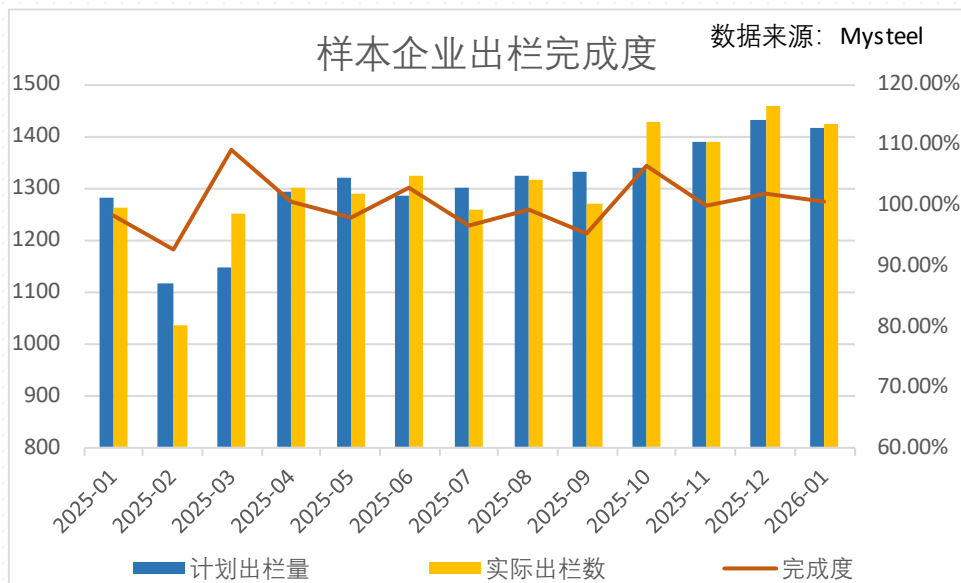
数据来源：我的钢铁，齐盛期货整理

## 商品猪（月频）



数据来源：我的钢铁，齐盛期货整理

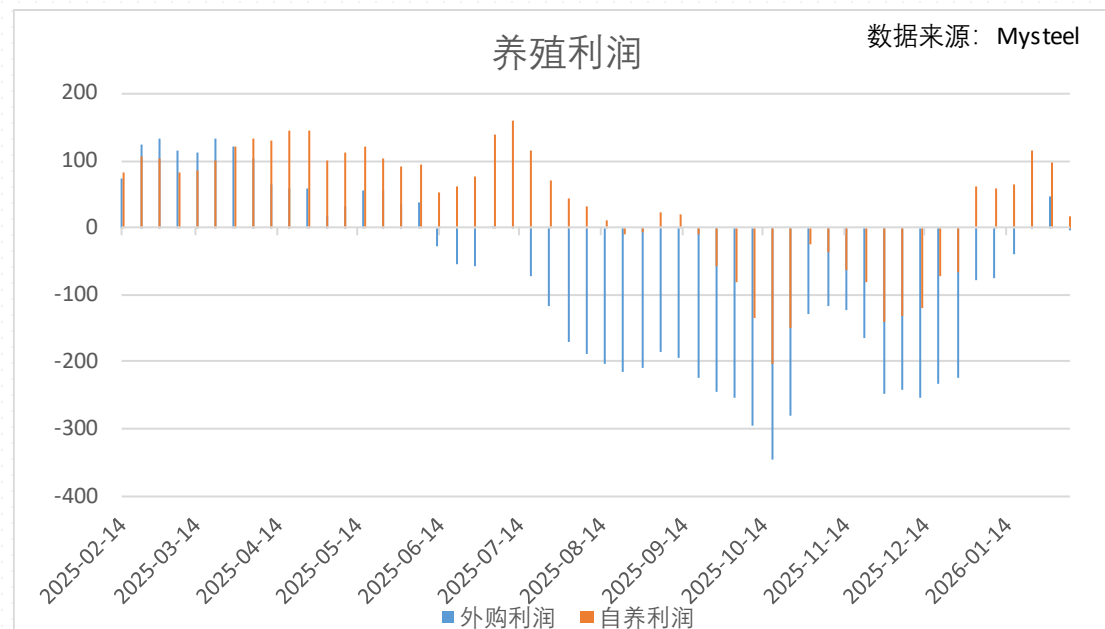
## 出栏均重、结构



数据来源: 我的钢铁, 齐盛期货整理

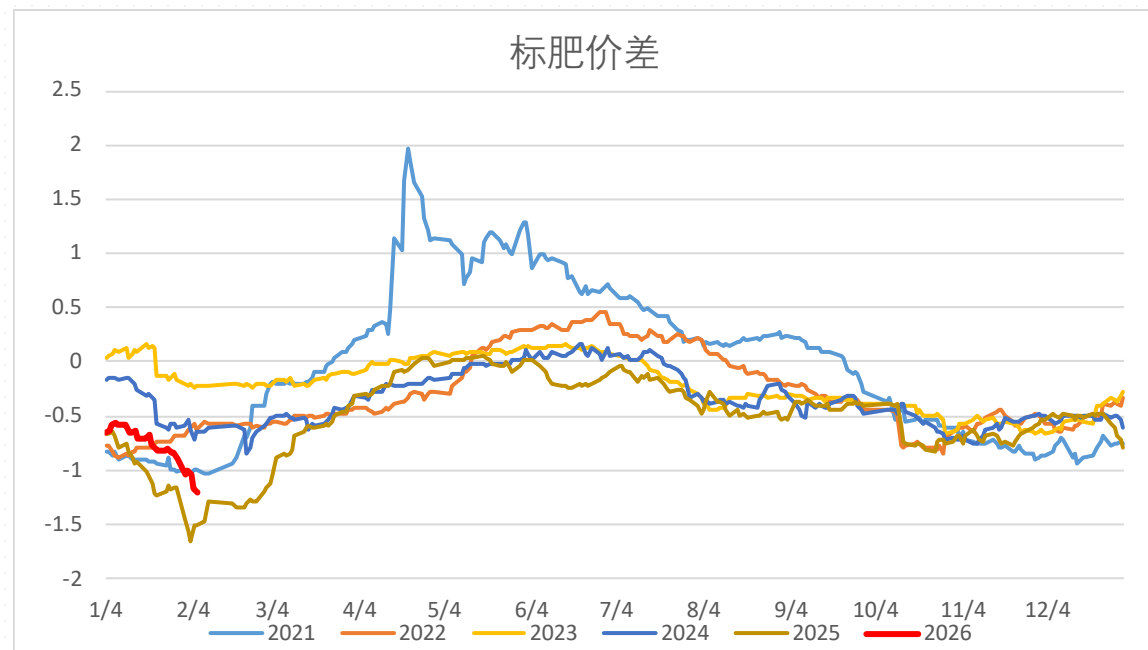


# 养殖利润



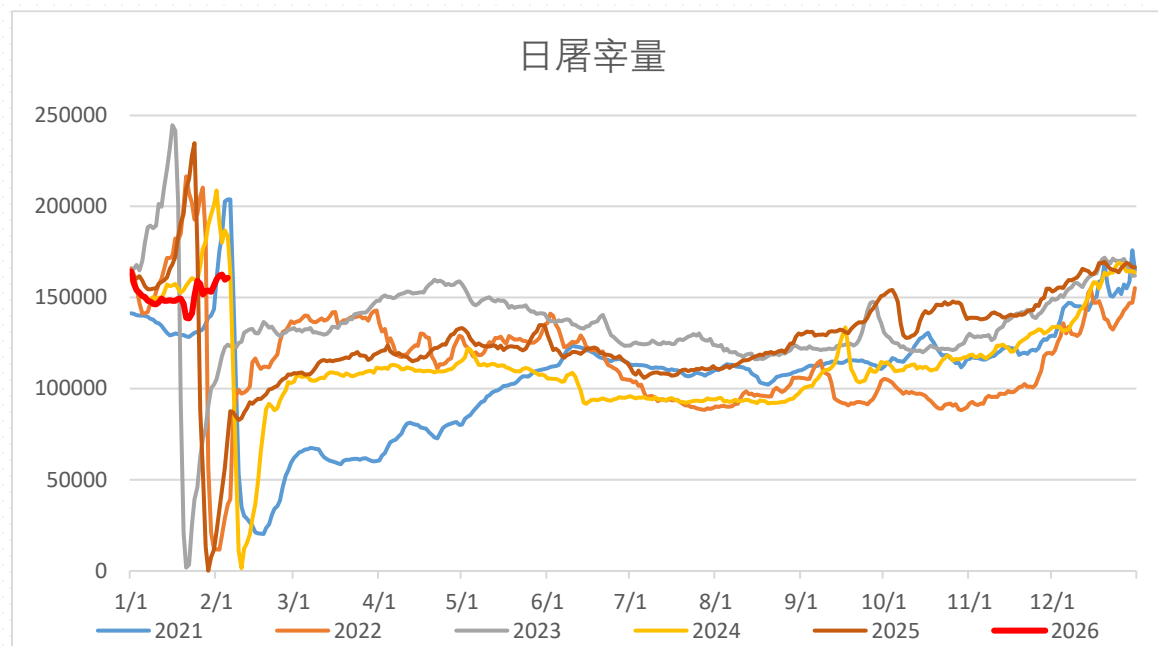
数据来源: 我的钢铁, 齐盛期货整理

## 标肥价差



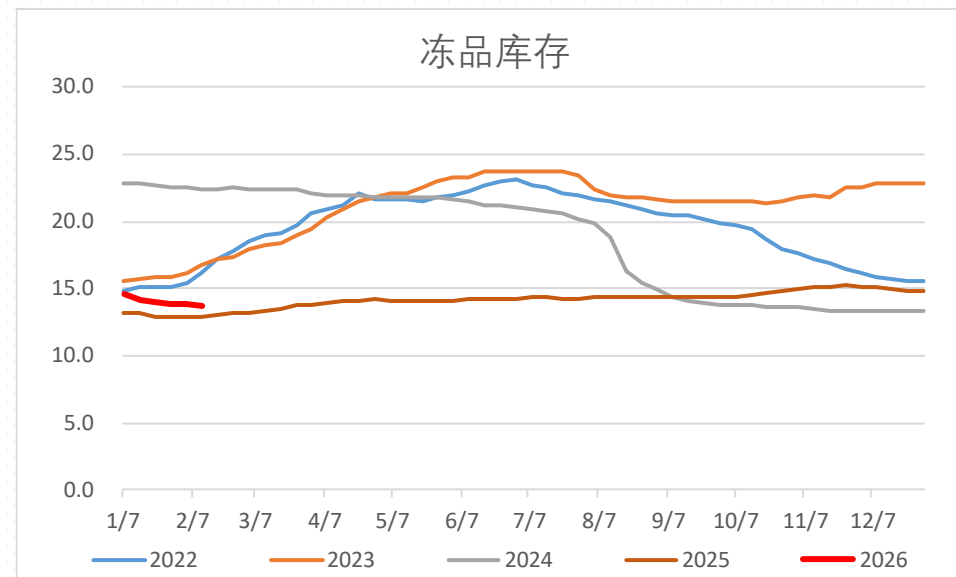
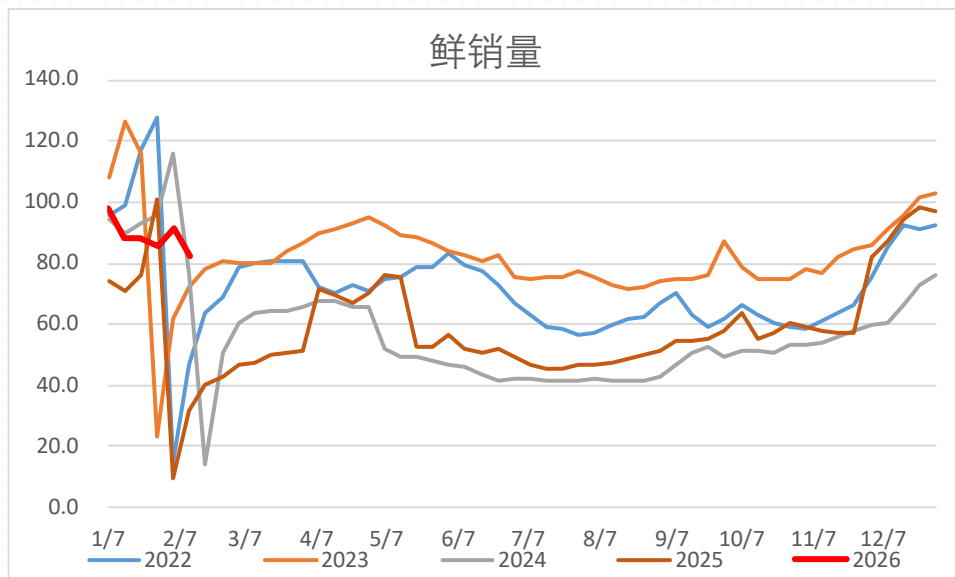
数据来源：我的钢铁，齐盛期货整理

# 屠宰量



数据来源：我的钢铁，齐盛期货整理

## 鲜销、冻品



数据来源：我的钢铁，齐盛期货整理

## 免责声明

本报告内容形成采用的基础数据信息均来源于公开资料，我公司对这类信息的准确性和完整性不做任何保证，也不保证所包含的信息和报告中得出的结论及给出的建议不会发生任何变更。我们已力求报告内容的客观、公正，但文中的观点、结论和建议仅供参考。交易者据此做出的任何交易决策与本公司和作者无关，本公司不承担交易者对此作出交易决策而产生的任何风险，亦不对交易者作出此类交易决策做任何形式的担保。本报告版权为我公司所有，未经书面许可，任何机构和个人不得以任何形式对本报告全部或部分内容翻版、复制发布，如引用、刊发，须注明出处为山东齐盛期货有限公司，且不得对本报告进行有悖原意的引用、删节和修改。未经授权的侵权行为与我公司无关，我公司对侵权行为给公司造成的声誉、经济损失保留追诉权利。



◀ 扫码关注齐盛期货 ▶