

市场继续下滑

2025年10月31日

齐盛丙烯月报



王保营

期货从业资格号: F3044723

投资咨询从业证书号: Z0017109

目录

1 月度观点

2 技术分析及数据变化

一，月度观点：核心及策略

- 一，基本面供需基本平衡，原油反弹，煤炭上涨，成本支撑良好
- 二，总供应有所下滑，煤制开工下滑，PDH开工增加
(样本库存高位震荡)
- 三，目前下游综合开工相对偏强，整体表现不一，供需基本平衡。

二、技术走势



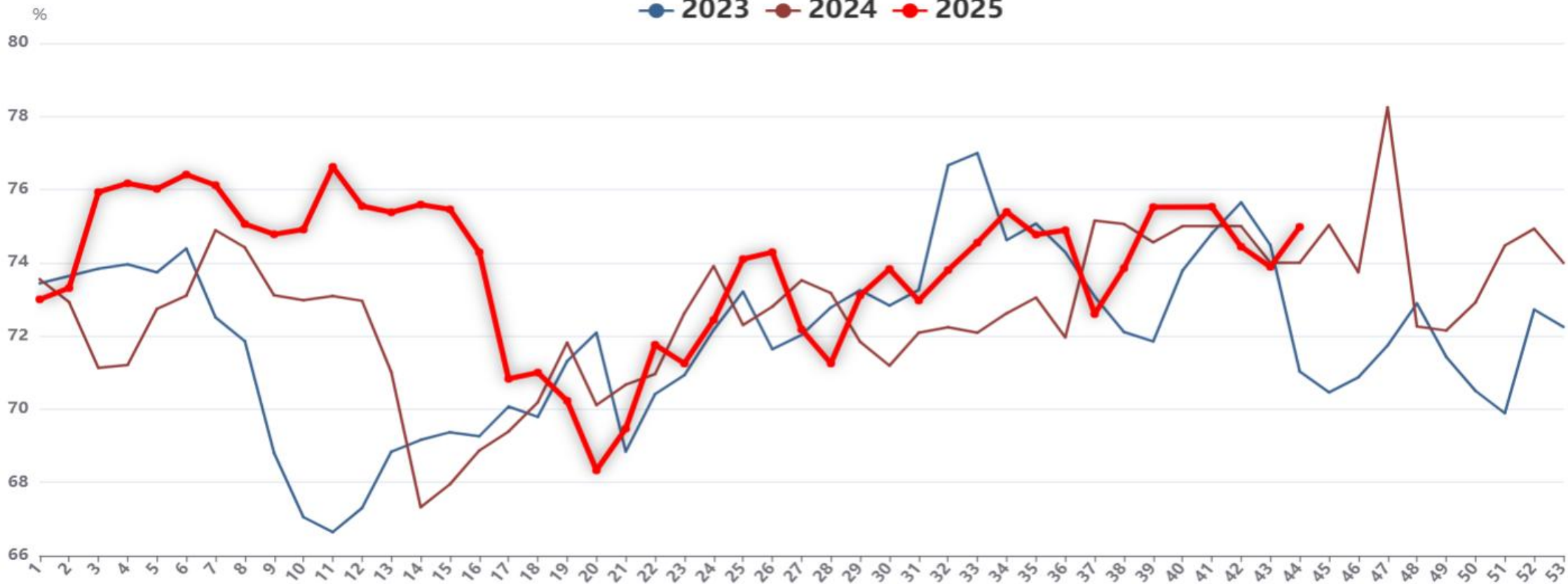
数据来源：文华财经

主力合约，本月震荡下滑为主。

供应情况

丙烯开工率-总

—●— 2023 —●— 2024 —●— 2025



数据来源：隆众资讯,齐盛期货整理

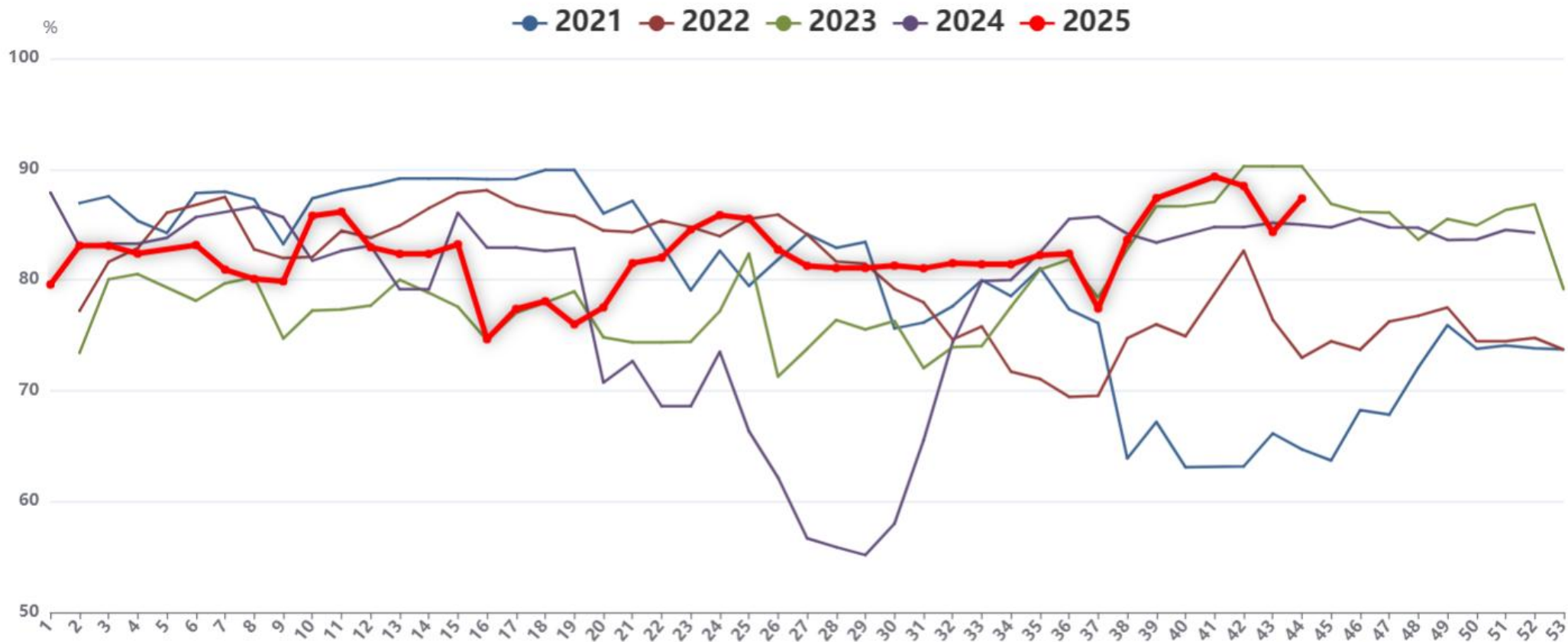
➤ 截止10月30日，全国丙烯装置开工率74.98%，较上期下降0.66%。

齐

齐盛期货
QISHENG FUTURES

供应情况

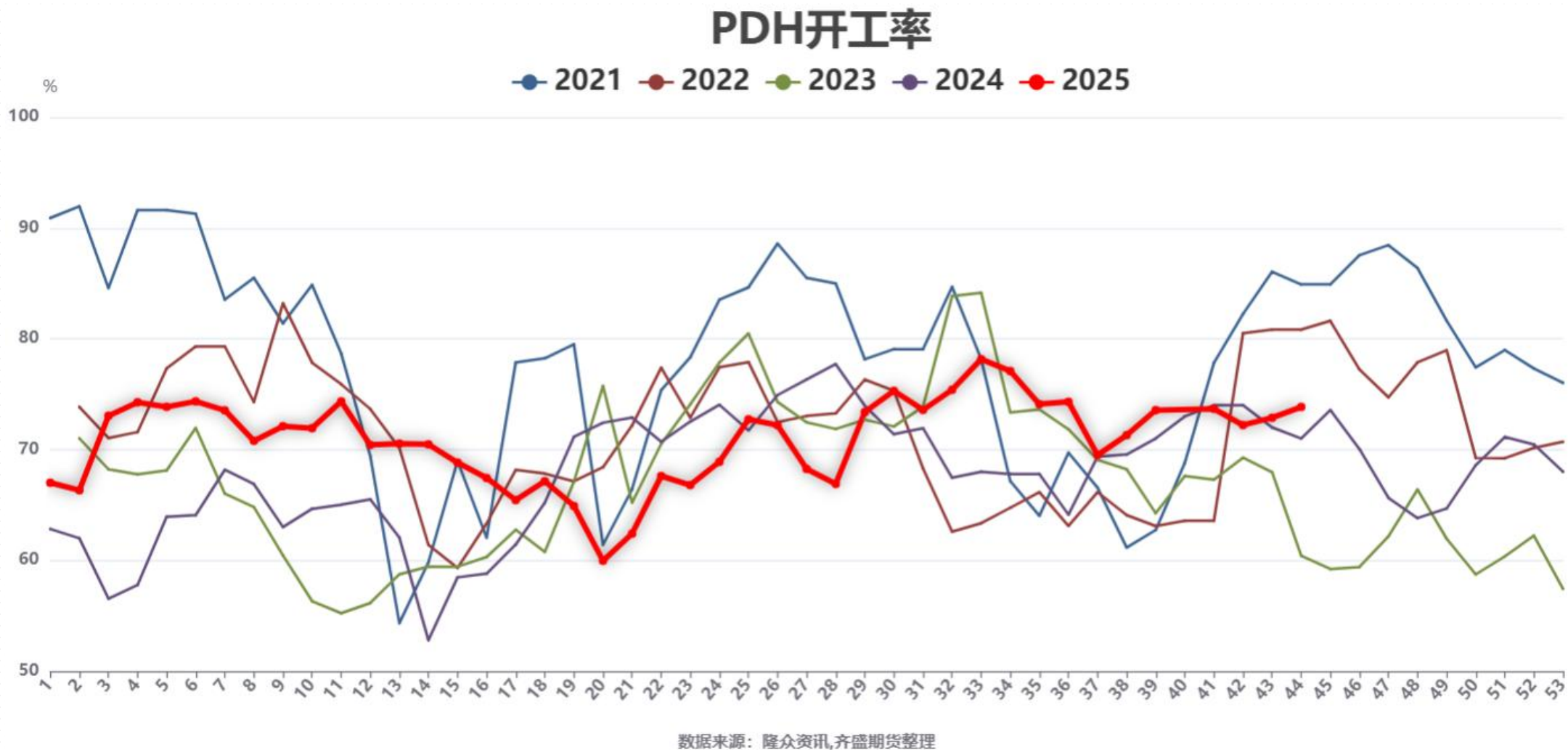
全国MTO周度开工率-卓创资讯



数据来源：卓创资讯,齐盛期货整理

➤ 截止10月30日，MTO/P开工在87.35%左右，较上期下降0.03%。

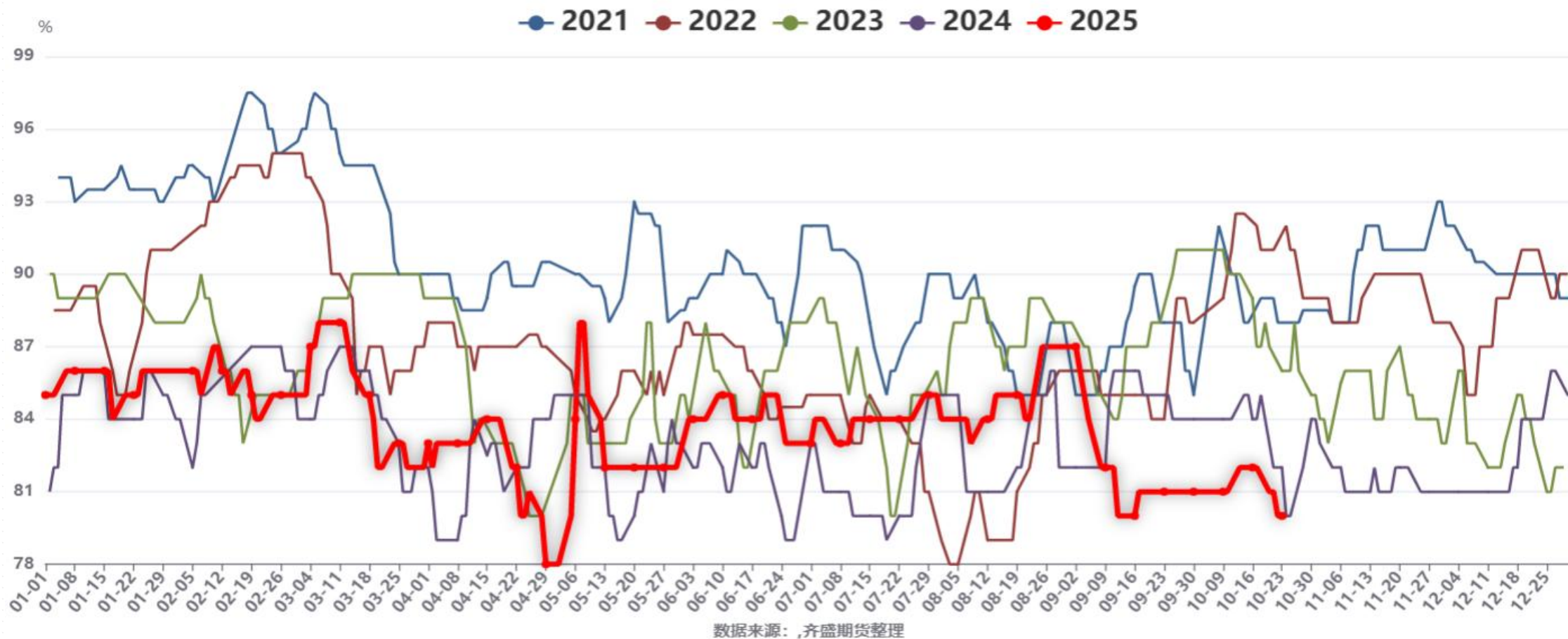
供应情况



➤ 截至2025年10月31日，全国PDH装置开工在73.85%左右，较上期增加0.29%。

需求情况

全国PP日度开工率

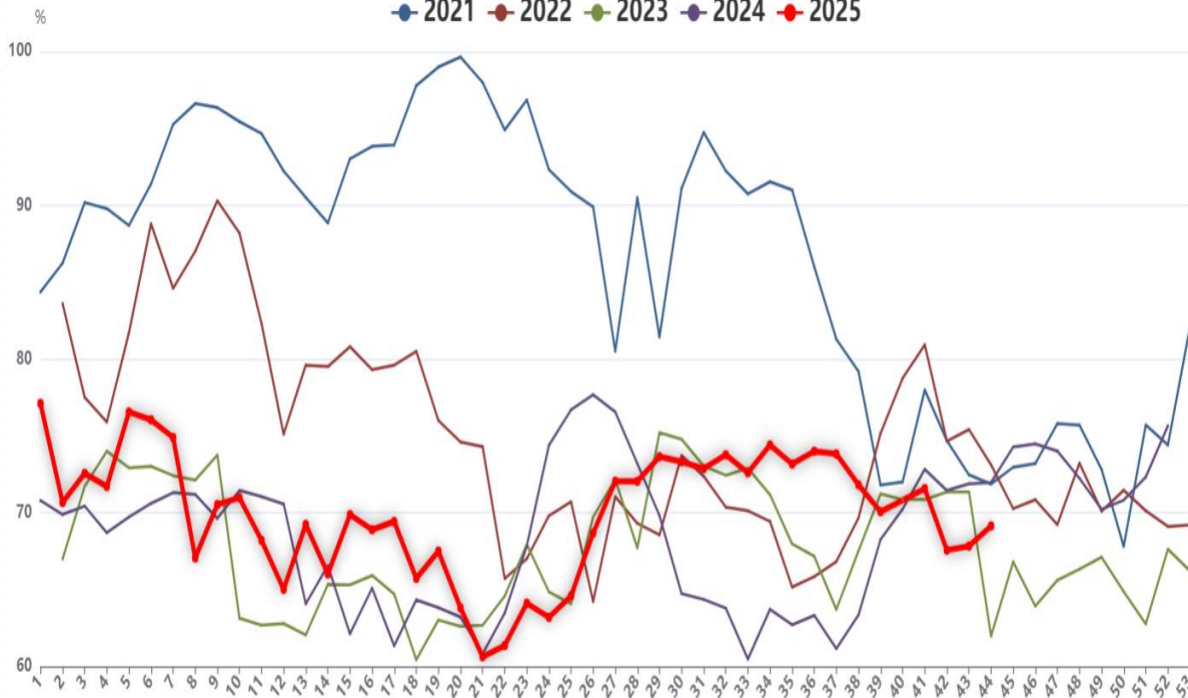


➤ 截至10月30日，全国PP开工率在80%左右。

下游需求分析

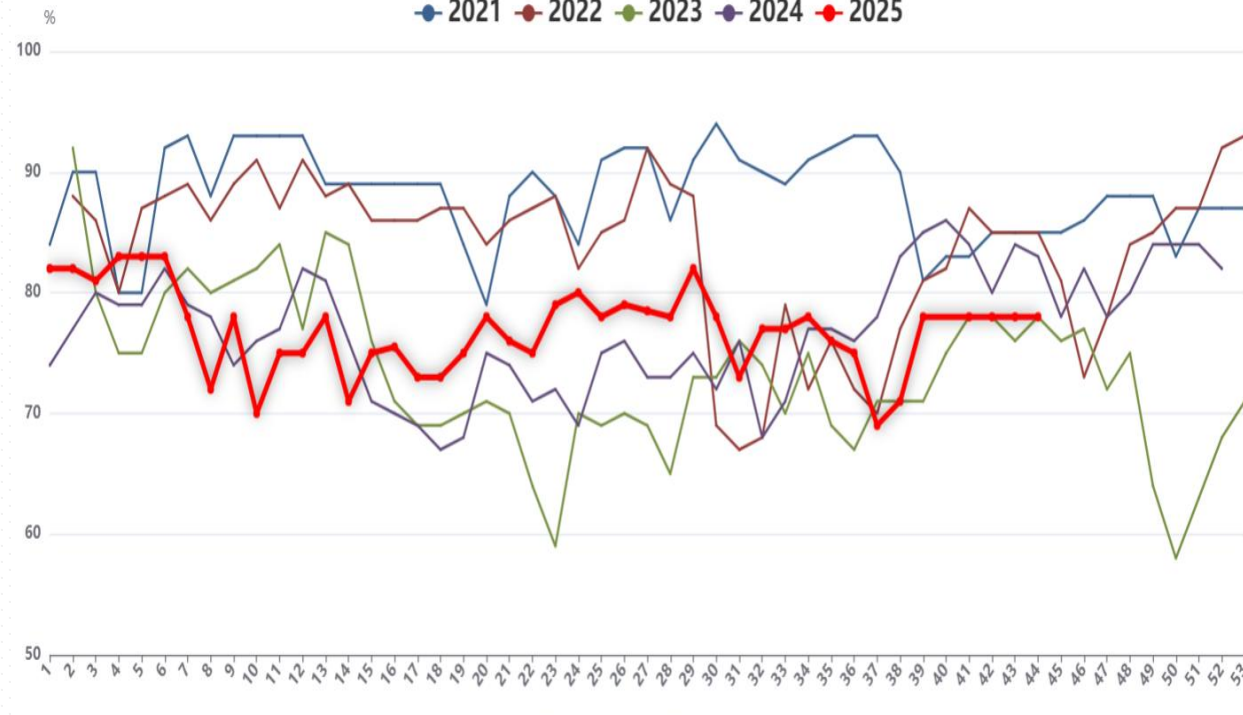
环氧丙烷开工率

● 2021 ● 2022 ● 2023 ● 2024 ● 2025



酚酮开工率

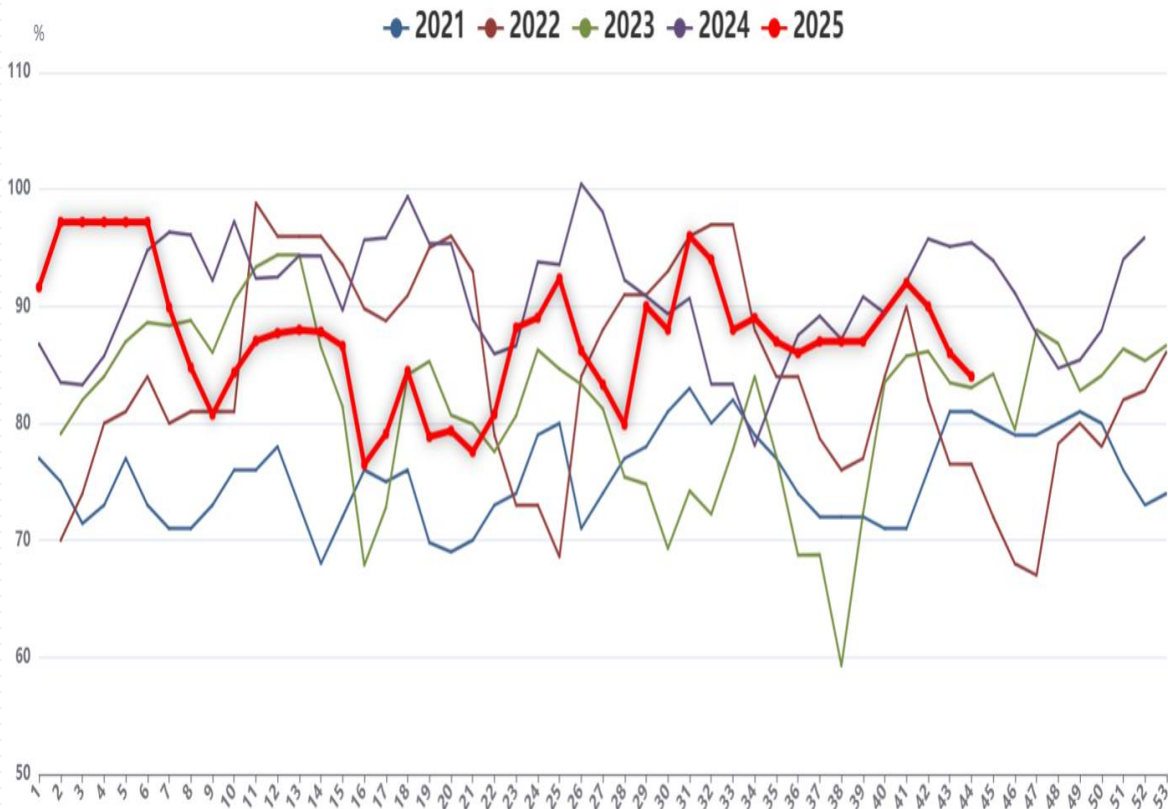
● 2021 ● 2022 ● 2023 ● 2024 ● 2025



➤ 截止10月30日，环氧丙烷开工在69.13%，酚酮开工率在78%左右。

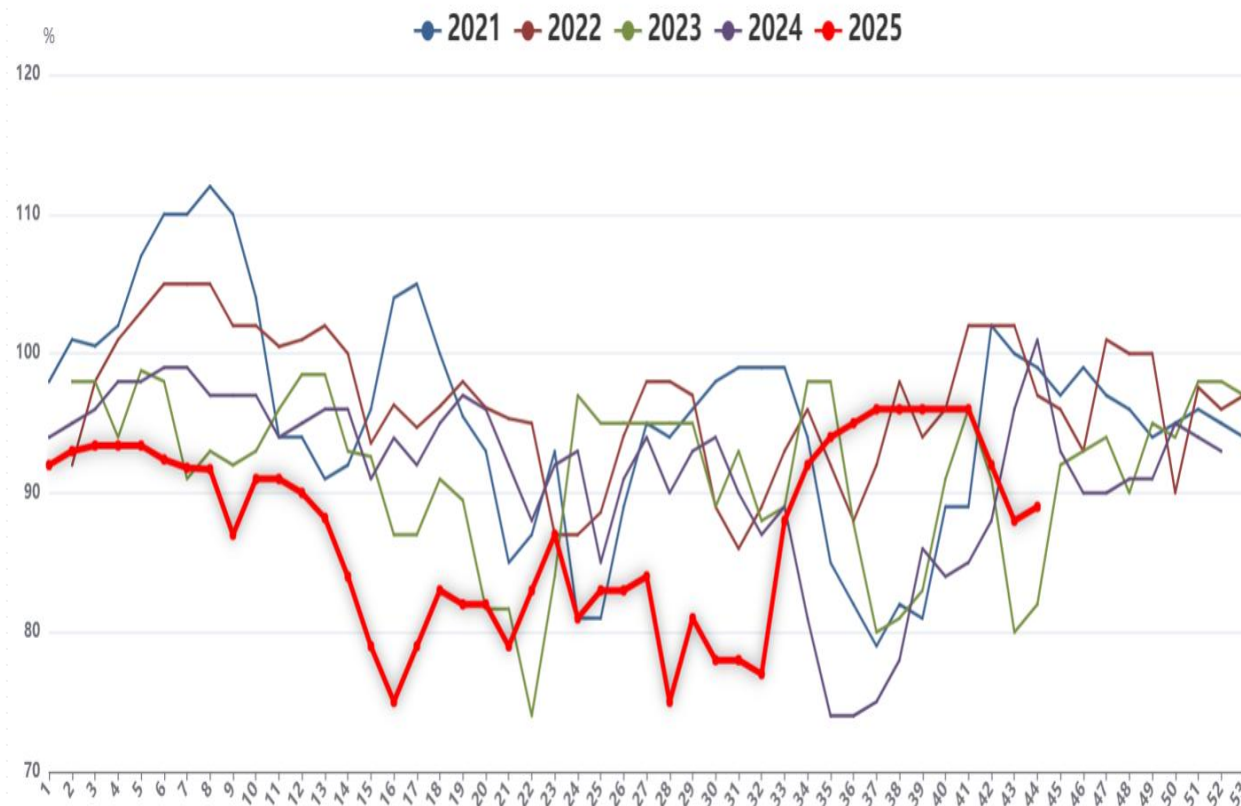
下游需求分析

正丁醇开工率



数据来源: 隆众资讯, 齐盛期货整理

辛醇开工率



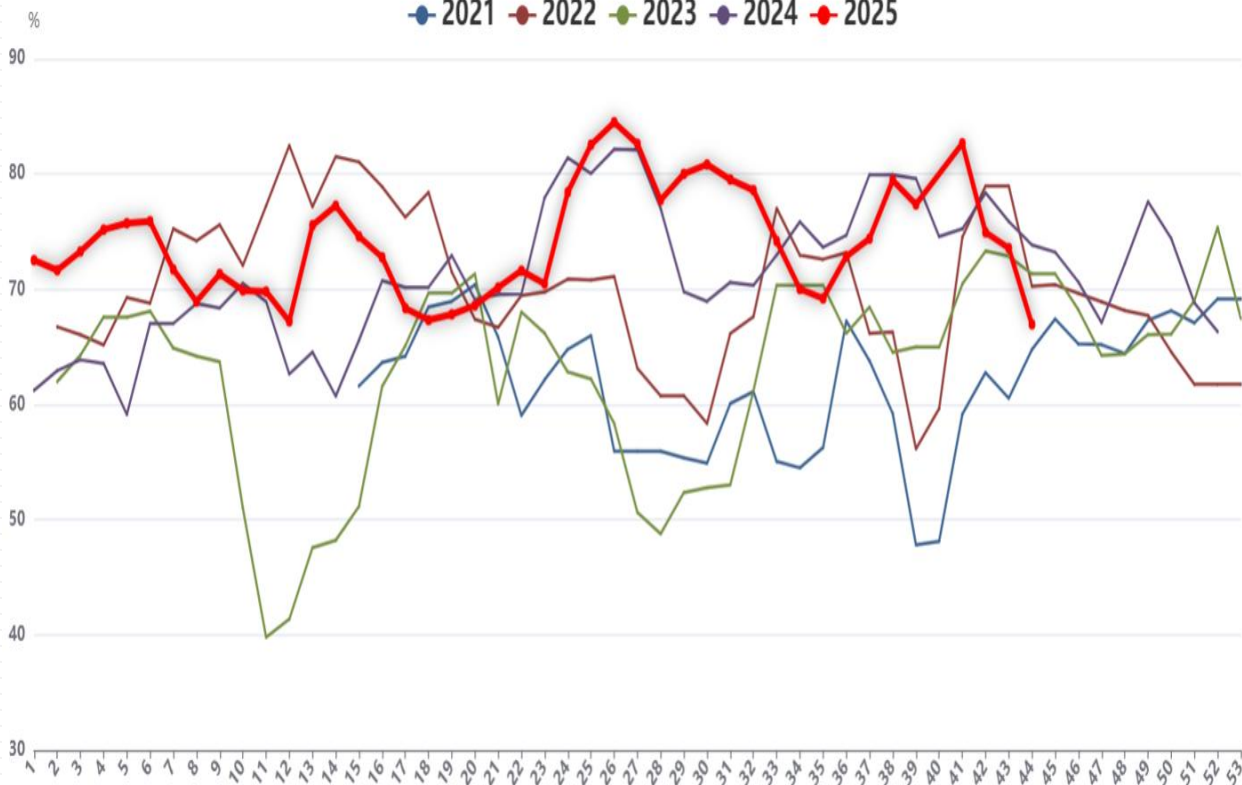
数据来源: 隆众资讯, 齐盛期货整理

➤ 截止10月30日，正丁醇开工在84%，辛醇开工率在89%左右。

下游需求分析

丙烯酸开工率

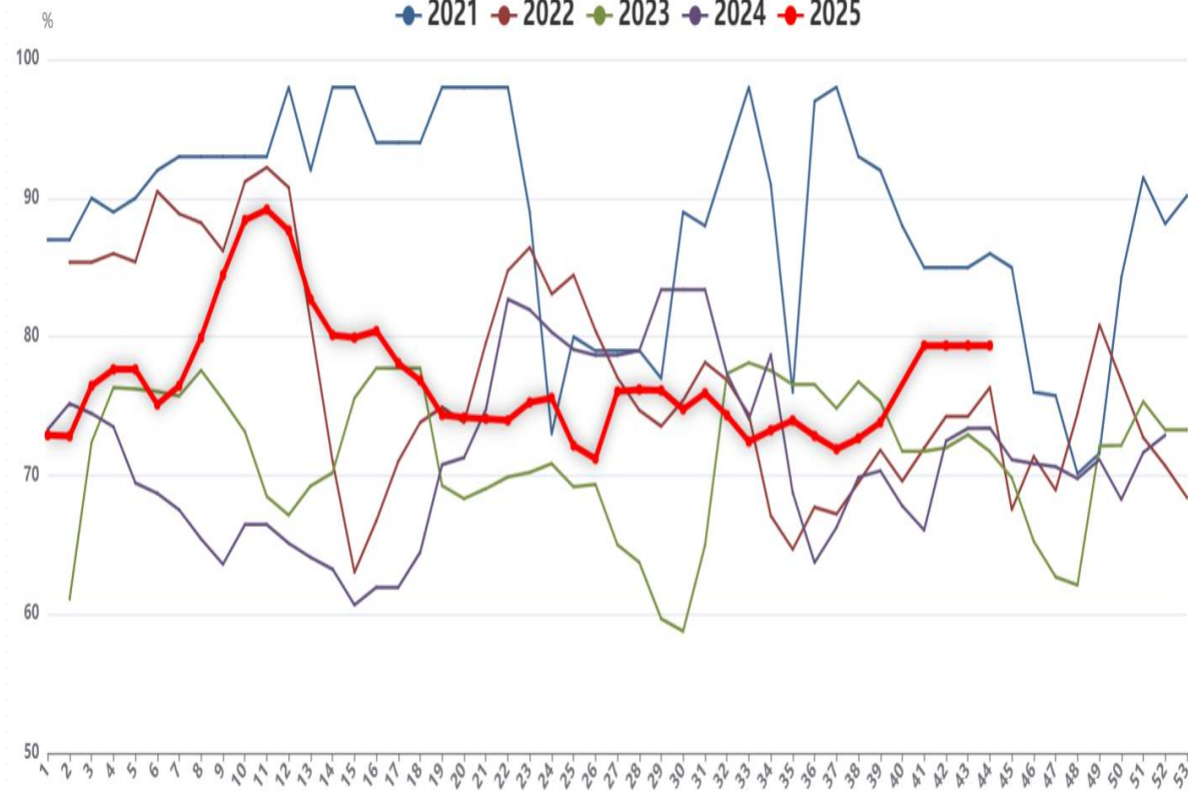
● 2021 ● 2022 ● 2023 ● 2024 ● 2025



数据来源：隆众资讯, 齐盛期货整理

丙烯腈开工率

● 2021 ● 2022 ● 2023 ● 2024 ● 2025

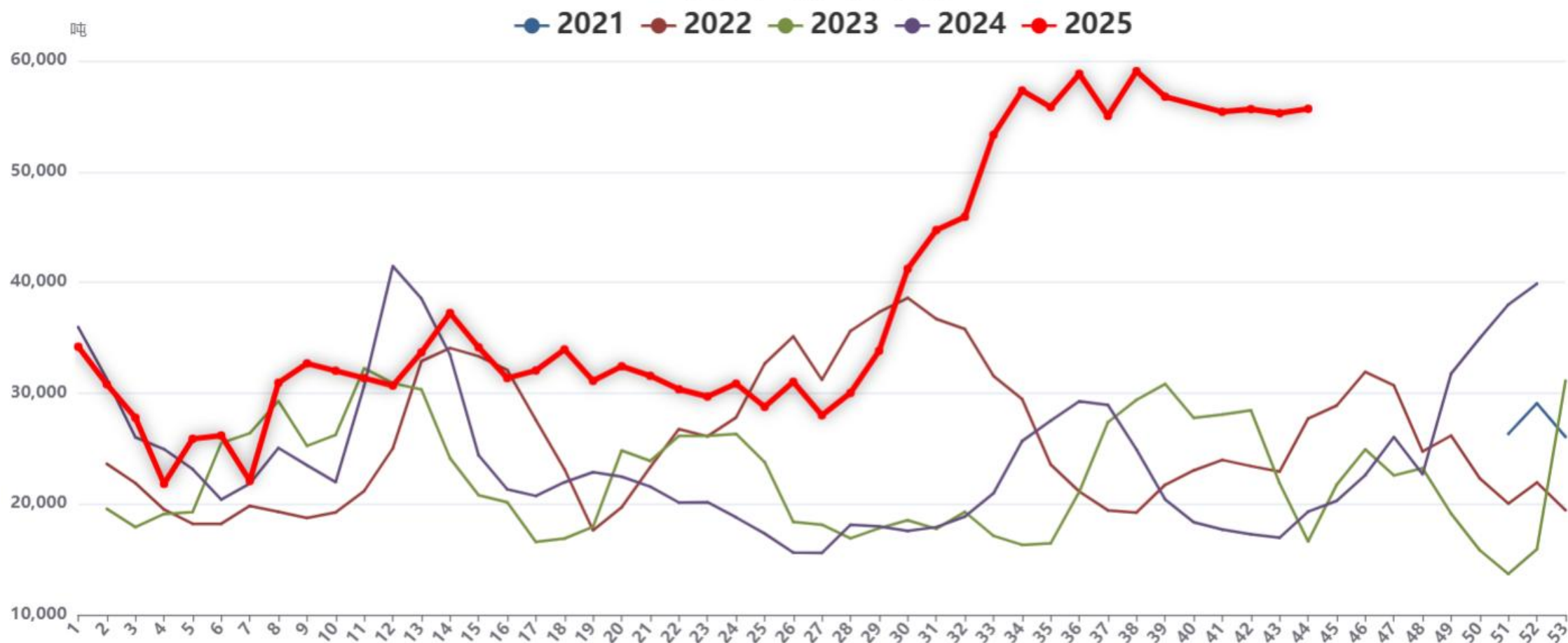


数据来源：隆众资讯, 齐盛期货整理

➤ 截止10月30日，丙烯酸开工在66.96%，丙烯腈开工率在79.37%左右。

样本库存情况

丙烯-样本库存



数据来源：隆众资讯,齐盛期货整理

齐

齐盛期货
QISHENG FUTURES

免责声明

本报告内容形成采用的基础数据信息均来源于公开资料，我公司对这类信息的准确性和完整性不做任何保证，也不保证所包含的信息和报告中得出的结论及给出的建议不会发生任何变更。我们已力求报告内容的客观、公正，但文中的观点、结论和建议仅供参考。交易者据此做出的任何交易决策与本公司和作者无关，本公司不承担交易者对此作出交易决策而产生的任何风险，亦不对交易者作出此类交易决策做任何形式的担保。本报告版权为我公司所有，未经书面许可，任何机构和个人不得以任何形式对本报告全部或部分内容翻版、复制发布，如引用、刊发，须注明出处为山东齐盛期货有限公司，且不得对本报告进行有悖原意的引用、删节和修改。未经授权的侵权行为与我公司无关，我公司对侵权行为给公司造成的声誉、经济损失保留追诉权利。



◀ 扫码关注齐盛期货 ▶