

市场继续高位震荡

2026年4月19日

齐盛丙烯周报



王保营

期货从业资格号: F3044723

投资咨询从业证书号: Z0017109

目录

- 1 周度观点
- 2 技术分析及数据变化

一，月度观点：核心及策略

- 一，基本面供需来看，整体供需基本平衡为主，局部供需不平衡，略显供小于求，原油受伊朗局势影响持续高位震荡，煤炭整体依旧偏弱，成本宽幅波动。
- 二，总供应小幅增加，煤制开工下降，PDH开工小幅下降（样本库存增加）
- 三，近期下游综合开工逐步偏强，整体表现不一，供需基本平衡，局部略显供小于需。
- 四，市场价格受伊朗与美国、以色列战争影响高位宽幅震荡。



二、技术走势

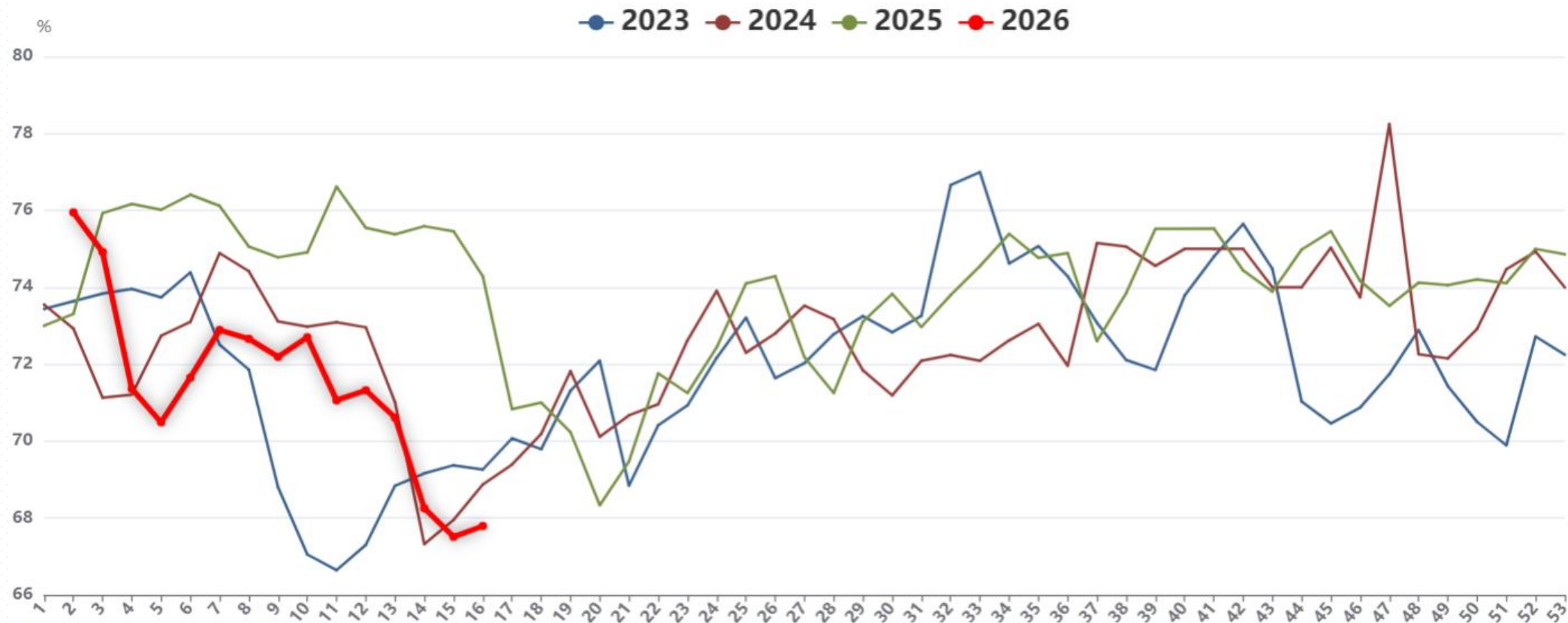


数据来源：文华财经

丙烯主力合约，本周高位宽幅震荡为主，主因原油大幅震荡带动。

供应情况

丙烯开工率-总

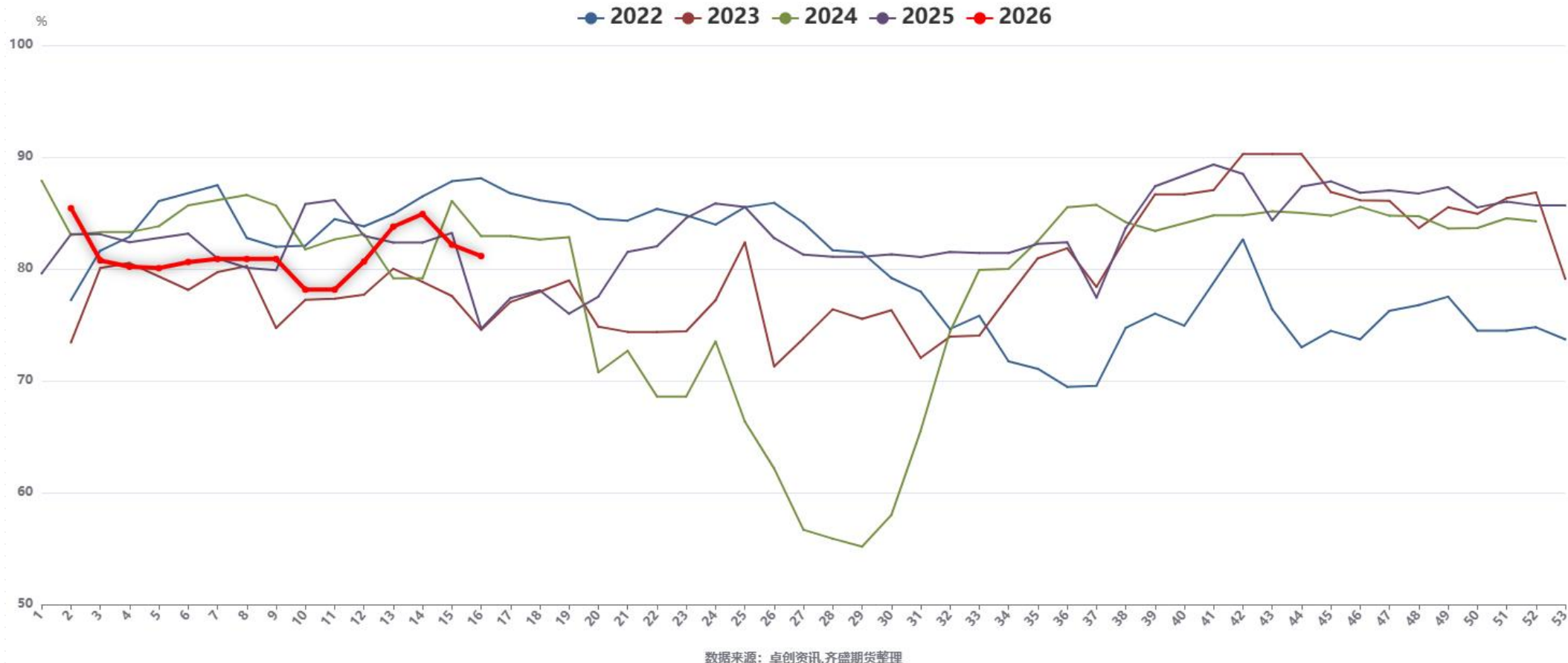


数据来源：隆众资讯,齐盛期货整理

➤ 截止4月17日，全国丙烯装置开工率67.79%，较上期增加0.28%。

供应情况

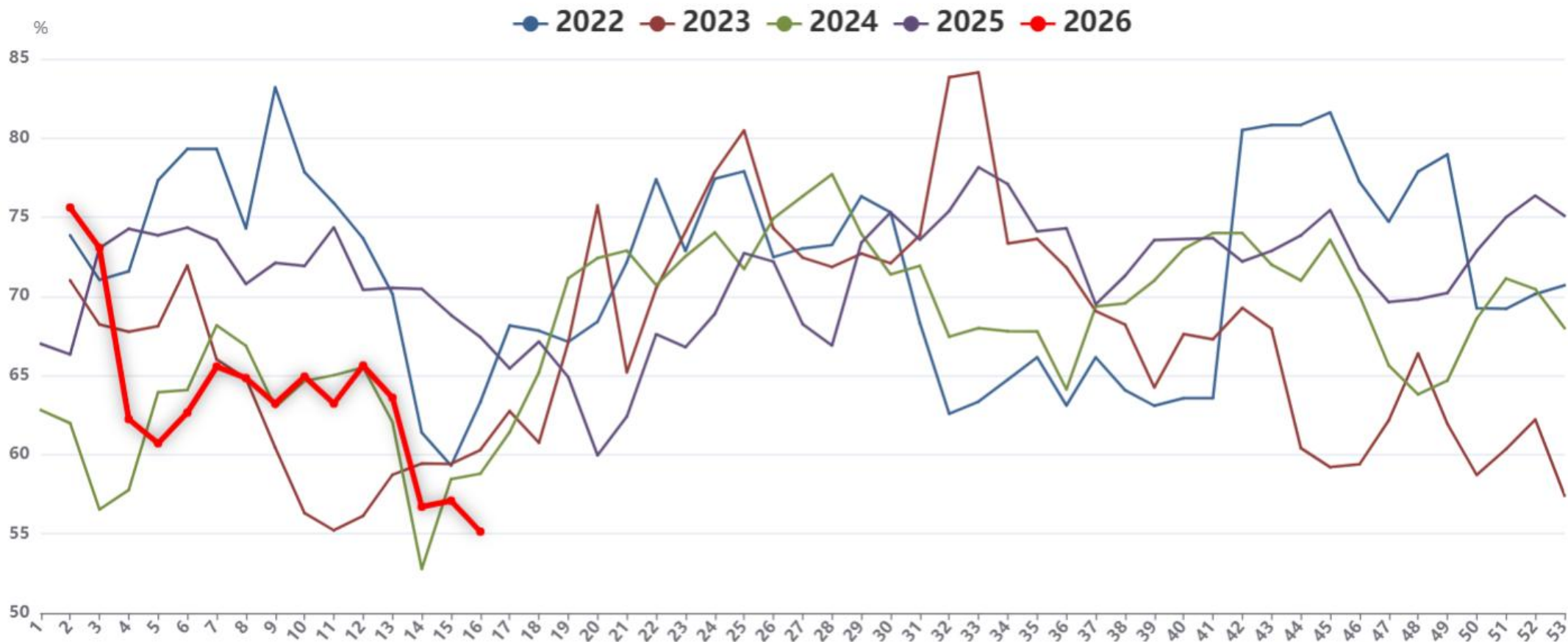
全国MTO周度开工率-卓创资讯



➤ 截止4月16日, MTO/P开工在81.14%左右, 较上期下降1.02%, 较去年同期偏高6.49%。

供应情况

PDH开工率

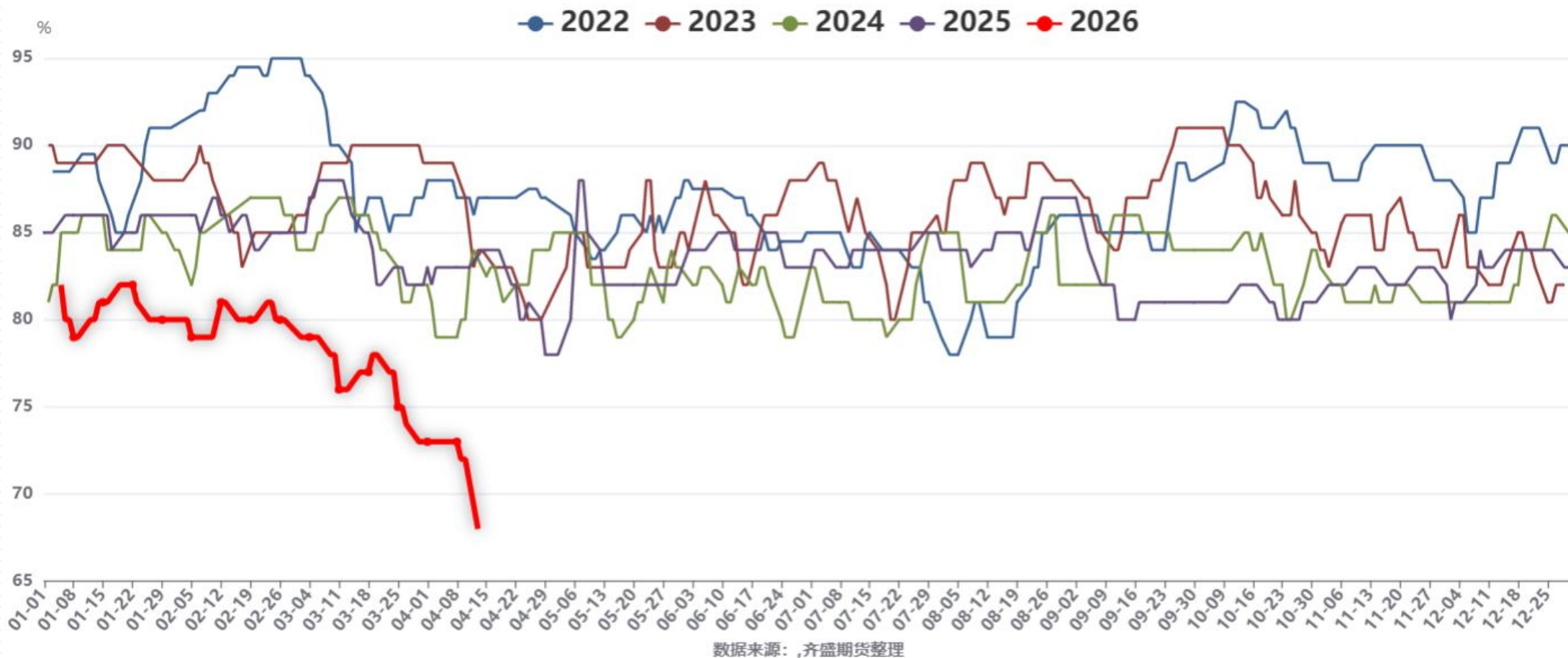


数据来源：隆众资讯, 齐盛期货整理

➤ 截至2026年4月17日，全国PDH装置开工在55.64%左右，较上期下降1.95%。

需求情况

全国PP日度开工率

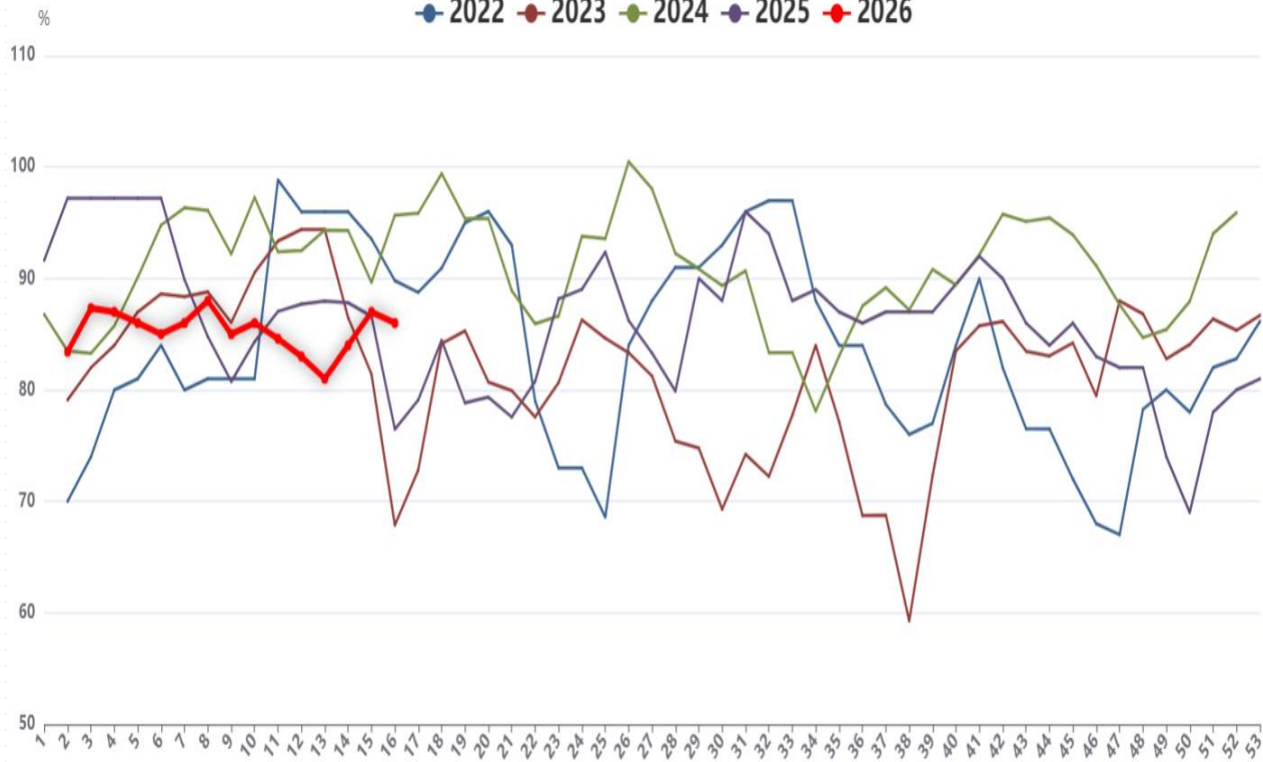


➤ 截至4月16日，全国PP开工率在68%左右。

下游需求分析

正丁醇开工率

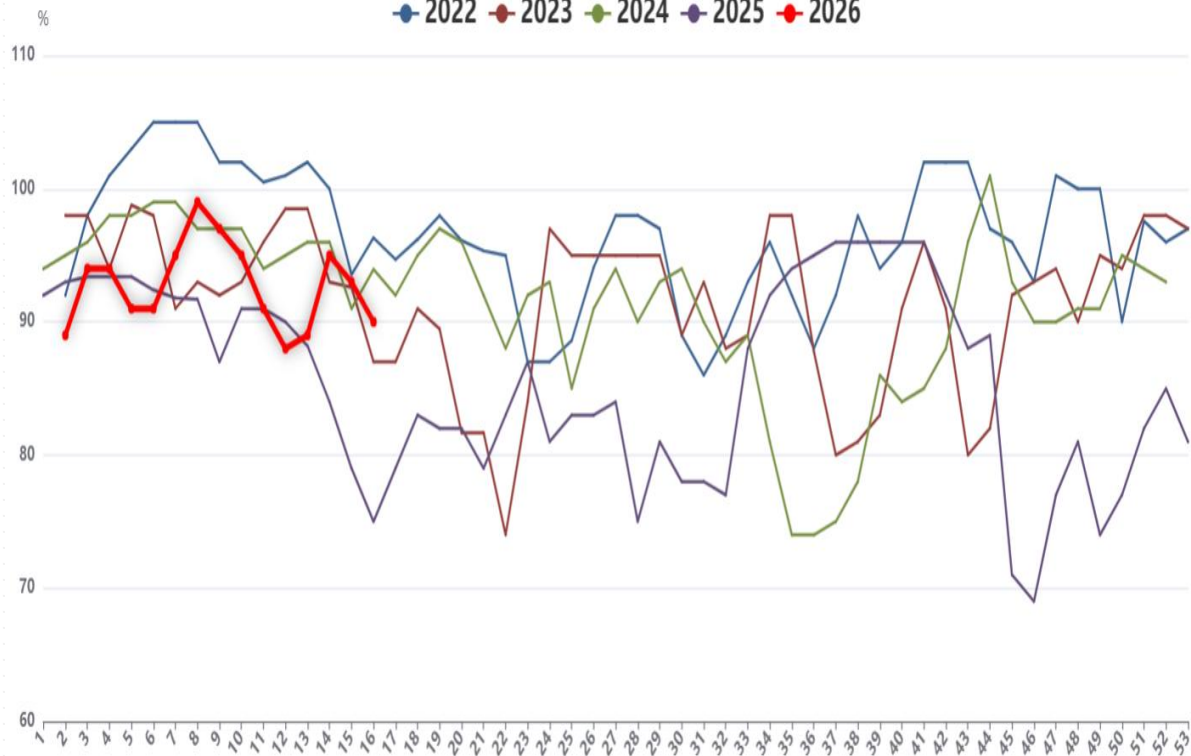
● 2022 ● 2023 ● 2024 ● 2025 ● 2026



数据来源: 隆众资讯, 齐盛期货整理

辛醇开工率

● 2022 ● 2023 ● 2024 ● 2025 ● 2026



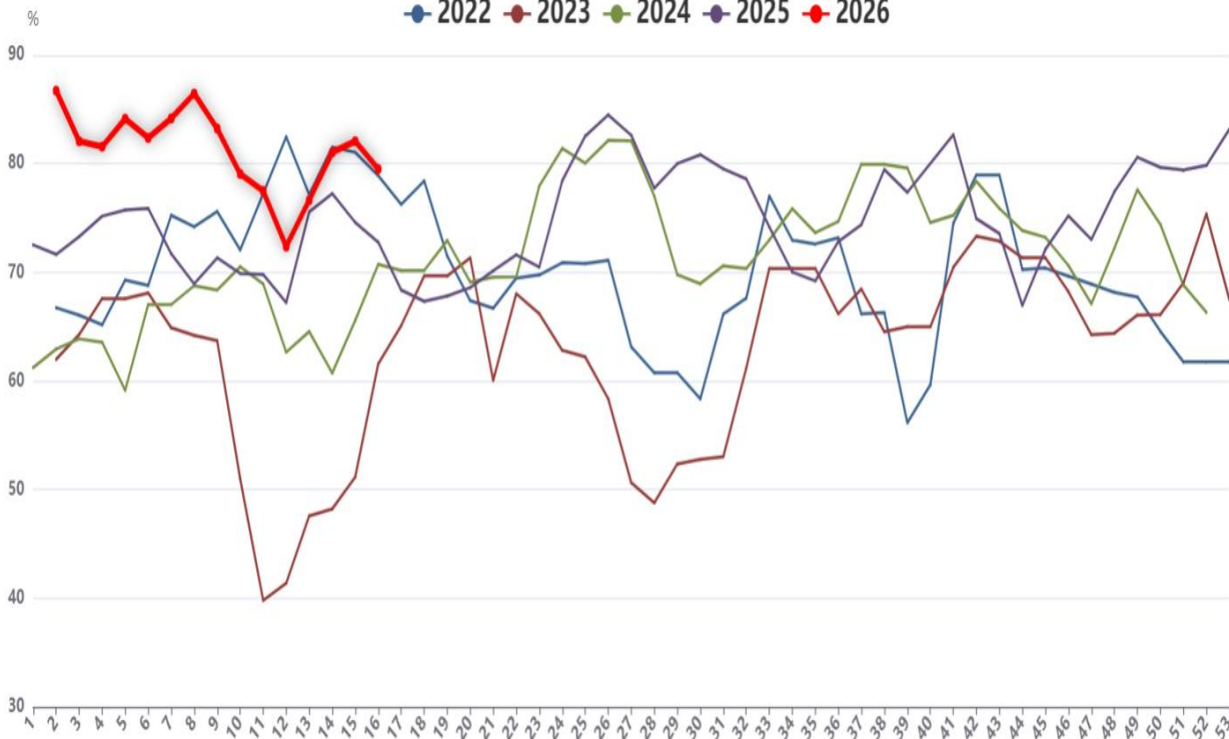
数据来源: 隆众资讯, 齐盛期货整理

➤ 截止4月17日, 正丁醇开工在86%, 辛醇开工率在90%左右。

下游需求分析

丙烯酸开工率

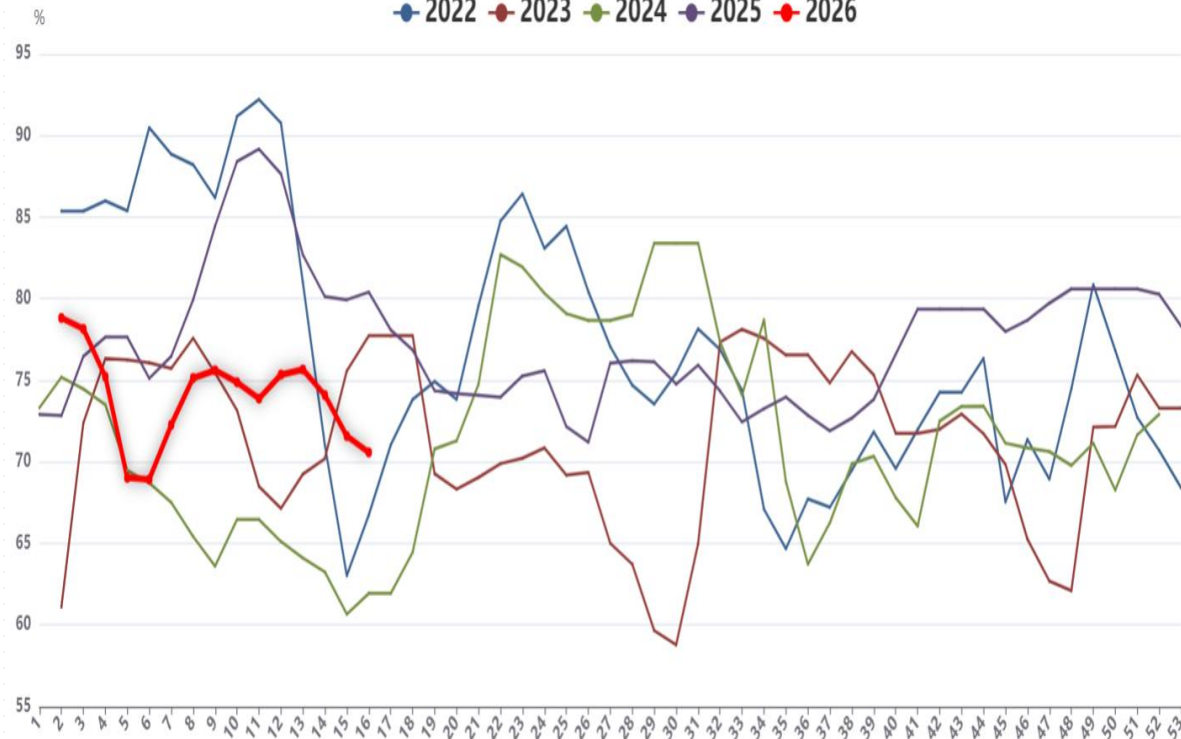
● 2022 ● 2023 ● 2024 ● 2025 ● 2026



数据来源：隆众资讯,齐盛期货整理

丙烯腈开工率

● 2022 ● 2023 ● 2024 ● 2025 ● 2026

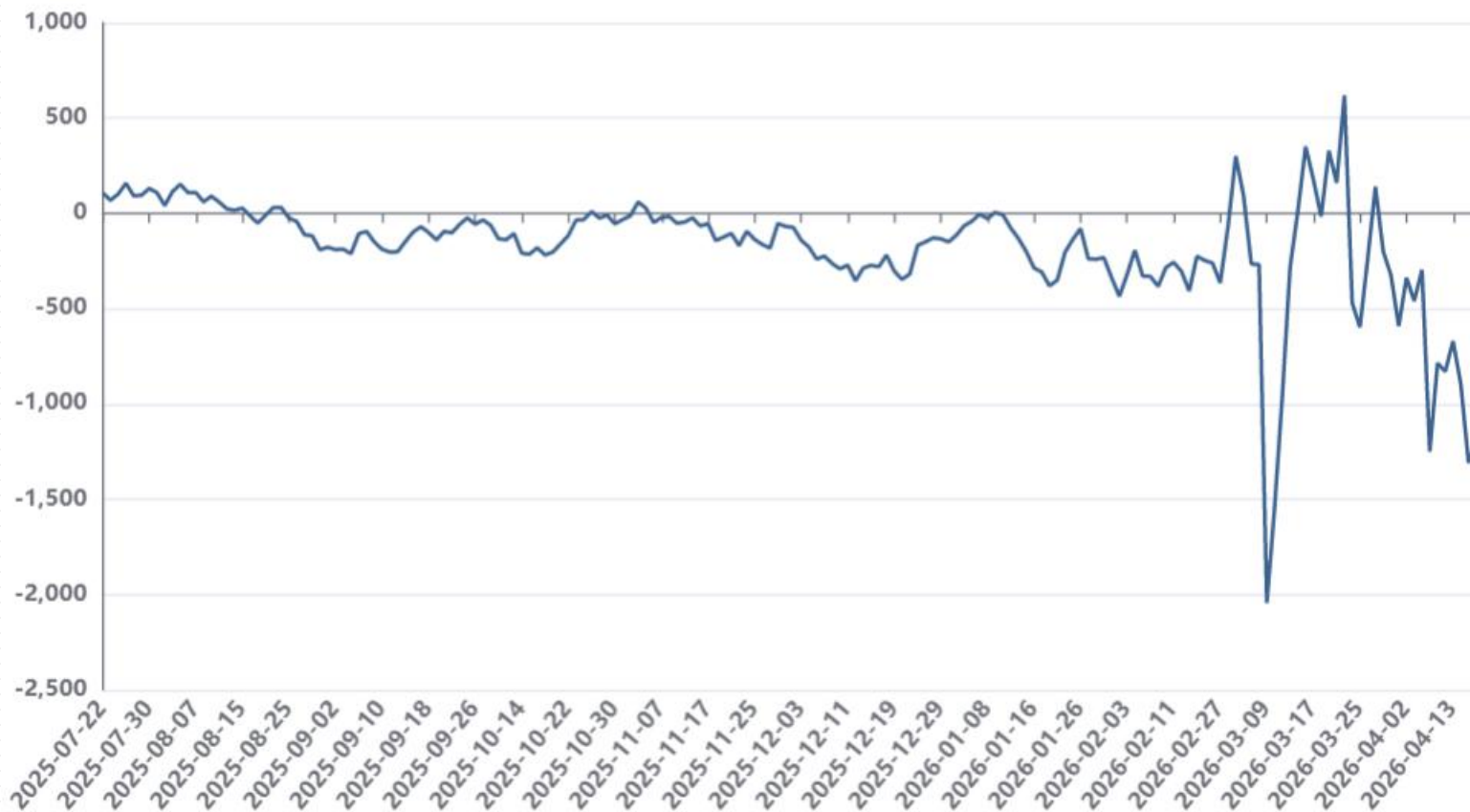


数据来源：隆众资讯,齐盛期货整理

➤ 截止4月17日，丙烯酸开工在79.52%，丙烯腈开工率在70.58%左右。

期现基差情况

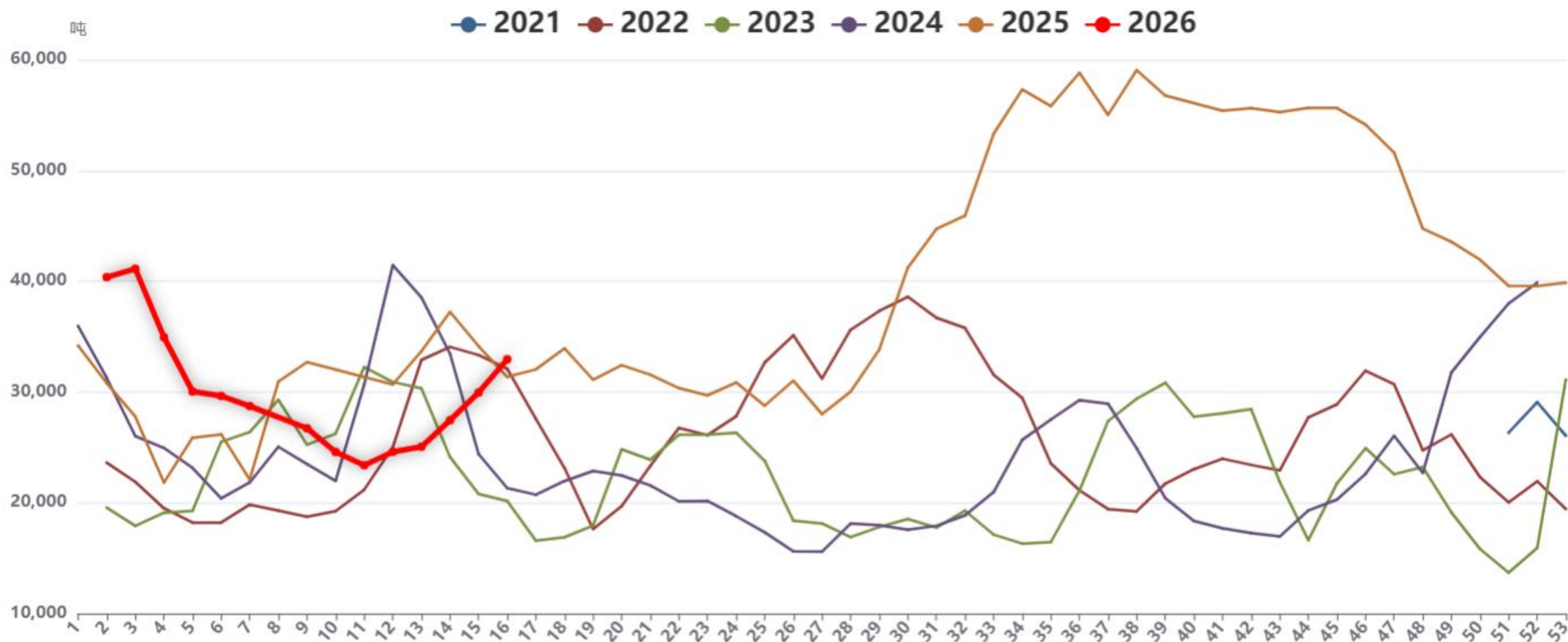
● 丙烯基差



数据来源：同花顺,齐盛期货整理

样本库存情况

丙烯-样本库存



数据来源：隆众资讯,齐盛期货整理

免责声明

本报告内容形成采用的基础数据信息均来源于公开资料，我公司对这类信息的准确性和完整性不做任何保证，也不保证所包含的信息和报告中得出的结论及给出的建议不会发生任何变更。我们已力求报告内容的客观、公正，但文中的观点、结论和建议仅供参考。交易者据此做出的任何交易决策与本公司和作者无关，本公司不承担交易者对此作出交易决策而产生的任何风险，亦不对交易者作出此类交易决策做任何形式的担保。本报告版权为我公司所有，未经书面许可，任何机构和个人不得以任何形式对本报告全部或部分內容翻版、复制发布，如引用、刊发，须注明出处为山东齐盛期货有限公司，且不得对本报告进行有悖原意的引用、删节和修改。未经授权的侵权行为与我公司无关，我公司对侵权行为给公司造成的声誉、经济损失保留追诉权利。



◀ 扫码关注齐盛期货 ▶