

期货研究报告

宏观刚需双驱动 行情V型反转

2025年12月

齐盛尿素月会



作者：蔡英超

期货从业资格号：F3058258

投资咨询从业证书号：Z0019106

目录

1 行情回顾

2 驱动分析

3 总结

月度概述

本月，国内尿素市场V型反转。上旬，出口配额事情炒作完毕加之现货价格已经到达高位淡储暂时停滞，行情出现明显下滑，中下旬由于第五批出口配额的预期炒作，同时复合肥刚需仍然存在，宏观走势也明显走强，受此带动，行情底部反弹明显。。

主要逻辑

核心逻辑：供需来看，1月份供应方面或有所增加，环同比明显高位，需求端储备暂时告一段落，东北也有一定走弱，复合肥开工逐步触顶，其他工业需求表现一般，整体需求端或高位回落，但需关注中原地区节前农业备肥情况，受此影响，市场或仍维持供大于求态势，行情或继续维持震荡，操作上建议区间震荡操作，期现方面，高升水下以卖出套保参与为主，仅供参考。

现货价格：本月主流地区现货出厂价格保持在1590-1680元/吨之间波动。

月度产量：12月份，尿素产量619.77万吨，较上月增加14.38万吨，日产维持在19-19.8万吨。

企业库存：12月最后一周，卓创数据统计企业库存在88.3万吨，较月初减少18万吨。港口库存29.8万吨，较月初减少1.9万吨。

企业预收：12月最后一周，卓创数据统计企业平均预收天数在5.6天，较月初减少0.1天；库存-预收数据来看，本月继续走弱，工厂发货压力降低。

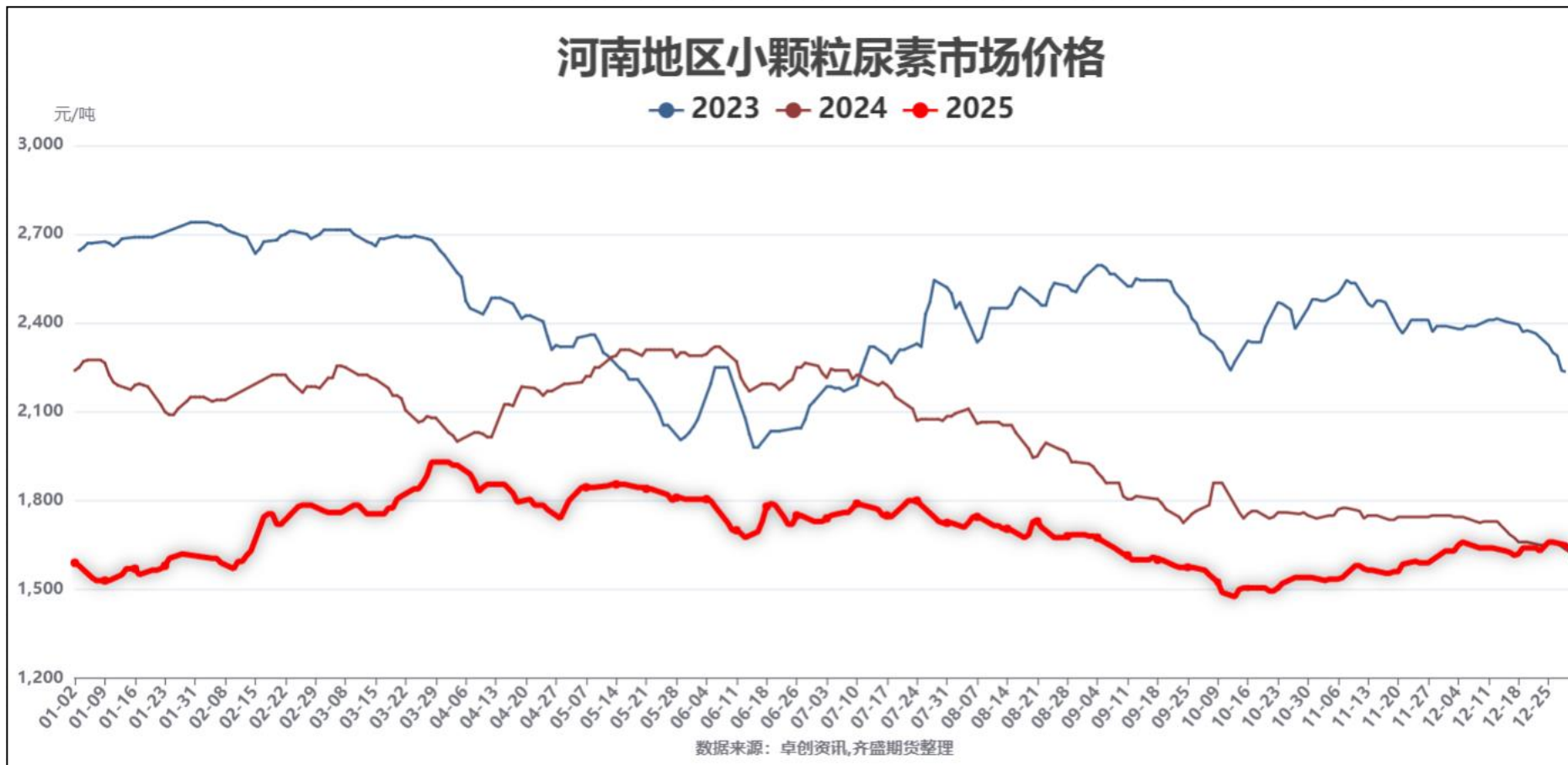
需求：农业方面需关注苏皖冬腊肥启动情况以及春节前中原地区农业储备情况；工业方面：月底复合肥开工42.9%，较月初增加1.31%；三聚氰胺开工59.47%，较月初减少4.9个百分点；板材方面，情况一般。

原料及成本：煤炭本月继续下行，截止到月底，港口5500大卡动力煤价格680-690元/吨，截止到12月底，山西固定床盘面利润在256.12元/吨

基差、价差：截止到12月31日，尿素主力基差-93点；5-9价差35点。



现货市场回顾



期货市场回顾

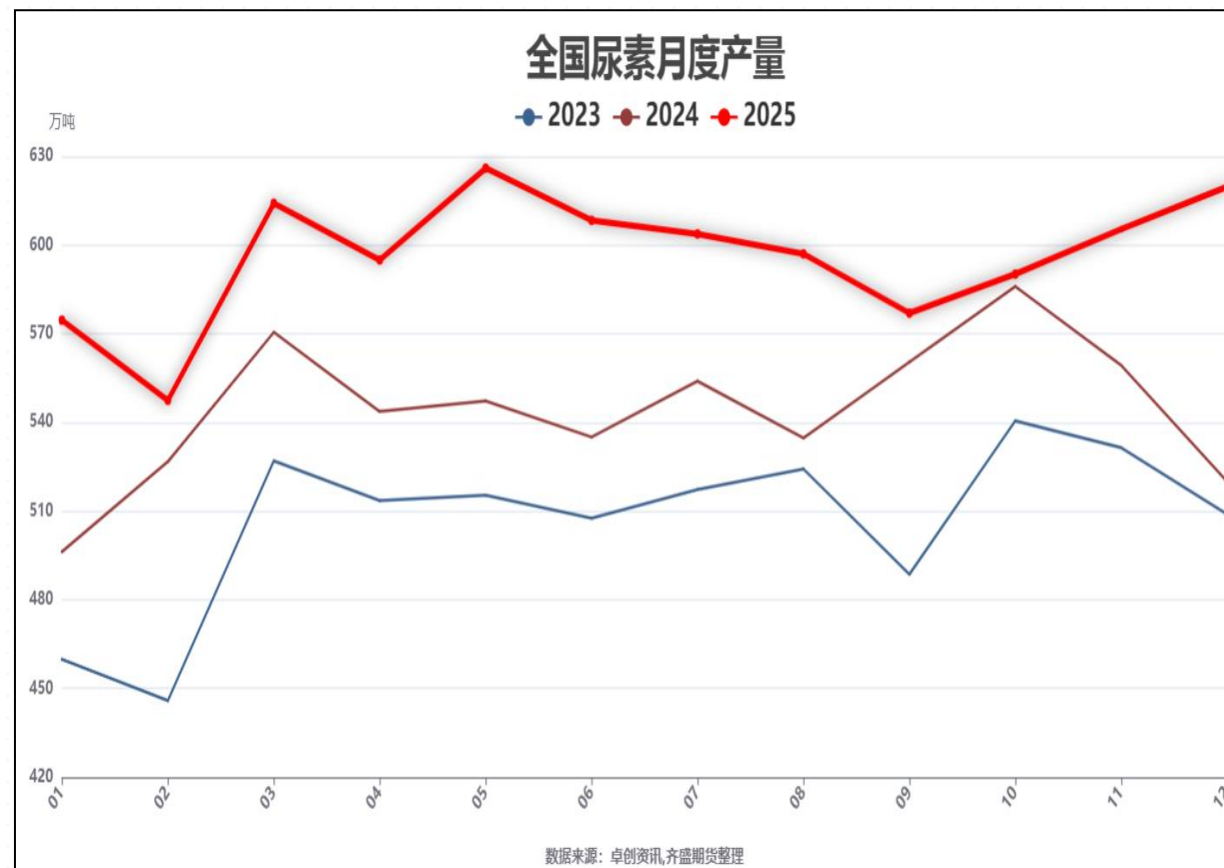
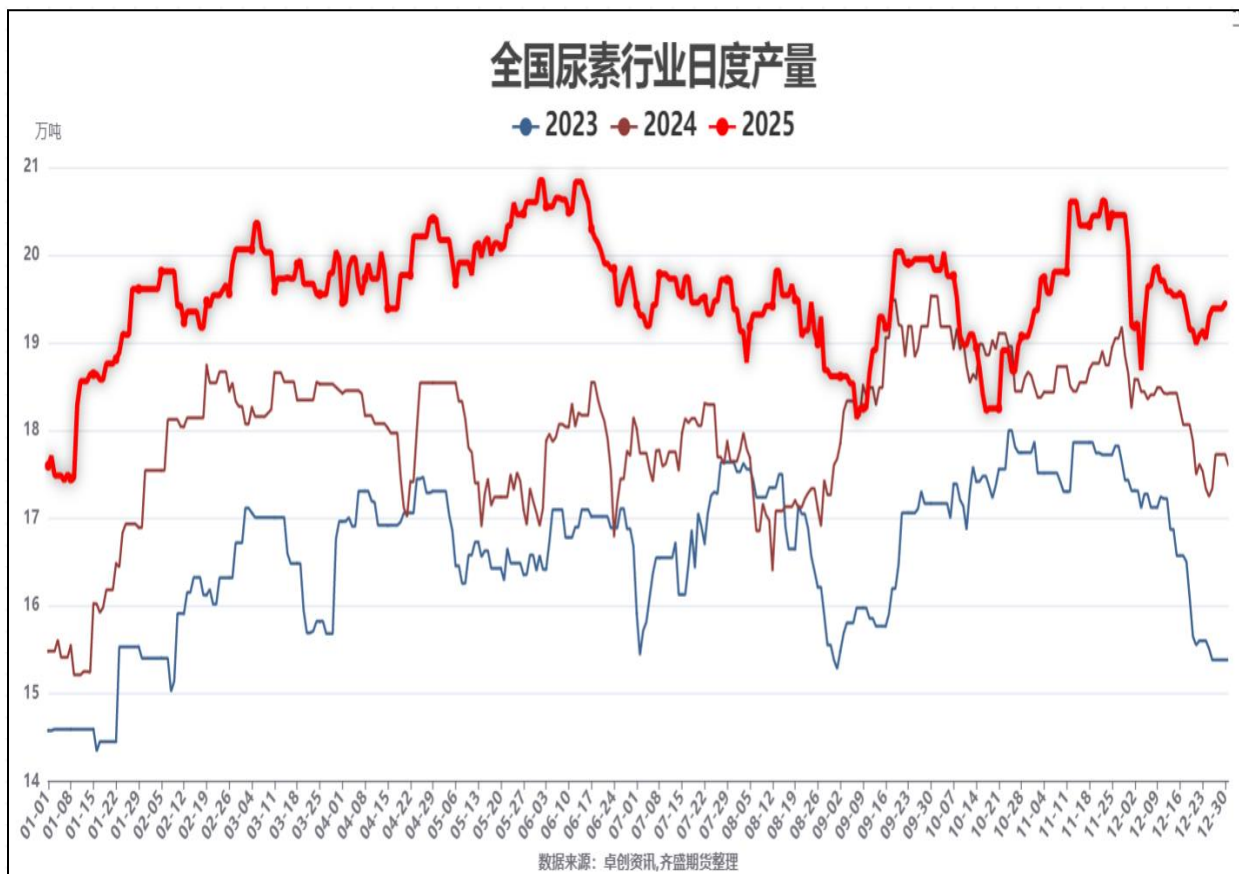


月度供需平衡表

	2025年1月	2025年2月	2025年3月	2025年4月	2025年5月	2025年6月	2025年7月	2025年8月	2025年9月	2025年10月	2025年11月	2025年12月
产量	574.623	547.504	614.143	595	626.06	608.39	603.795	597.04	577.01	590.216	605.39	619.77
企业库存量	149.9	126.6	83.5	83.2	84	93.1	73.3	100.3	119.5	131.7	116.9	88.3
总供应量	724.523	674.104	697.643	678.2	710.06	701.49	677.095	697.34	696.51	721.916	722.29	708.07
复合肥	100.297	118.89	157.932	163.803	148	86.1615	86	127.989	137.748	101.7345	123.66	142.437
三聚氰胺	44.52	37.02	35.46	38.43	42	38.13	43.08	41.34	34.2	34.35	35.46	37.5
脱销	13	13	15.5604	14.2222	14.7552	15.9258	18.5344	18.7254	16.5236	16	18	18
车用	15	15	15	15	15	13	13	16	16	16	16	16
板材	40	60	65	60	62	55	65	70	70	66	70	70
工业总计	212.817	243.91	288.9524	291.4552	281.7552	208.2173	225.6144	274.0544	274.4716	234.0845	263.12	283.937
农业	180	180	220	140	300	300	300	260	230	200	200	200
出口	0.26	0.14	0.3	0.3	0.2436	6.62	57	80	137.12	120.25	60	20
需求总计	393.077	424.05	509.2524	431.7552	581.9988	514.8373	582.6144	614.0544	641.5916	554.3345	523.12	503.937
供需差	331.446	250.054	188.3906	246.4448	128.0612	186.6527	94.4806	83.2856	54.9184	167.5815	199.17	204.133
备注：数据来源：齐盛期货												

数据来源：齐盛期货

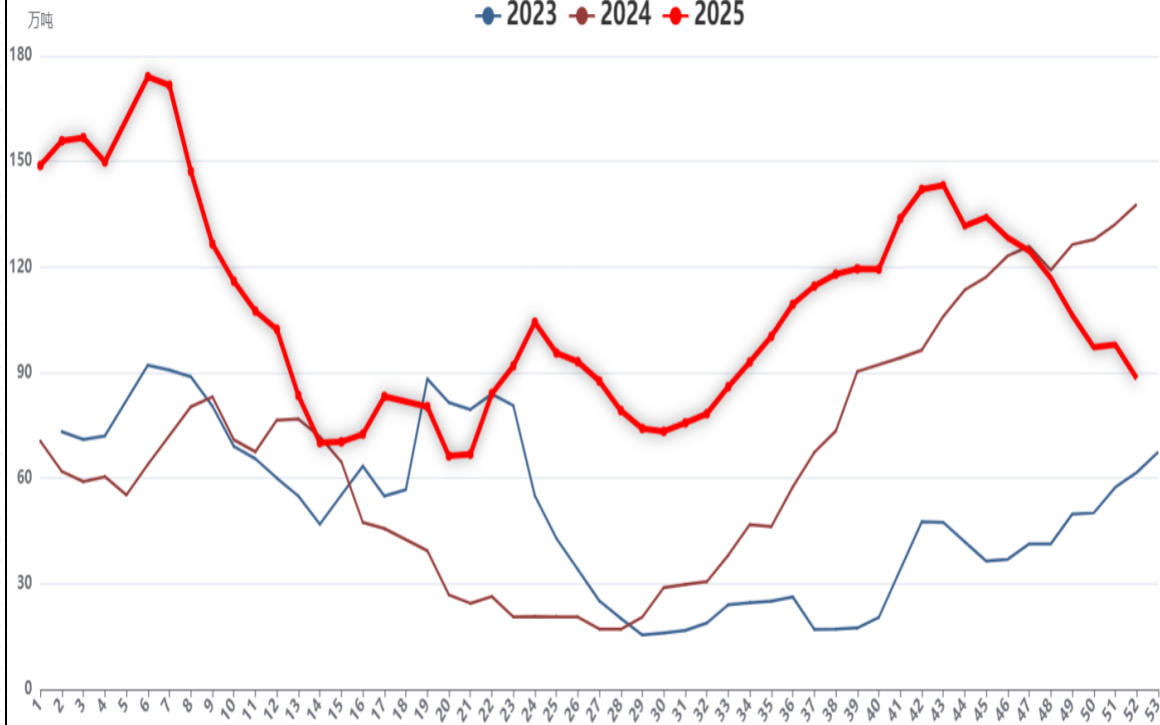
供应分析



库存情况

全国尿素企业周度库存量

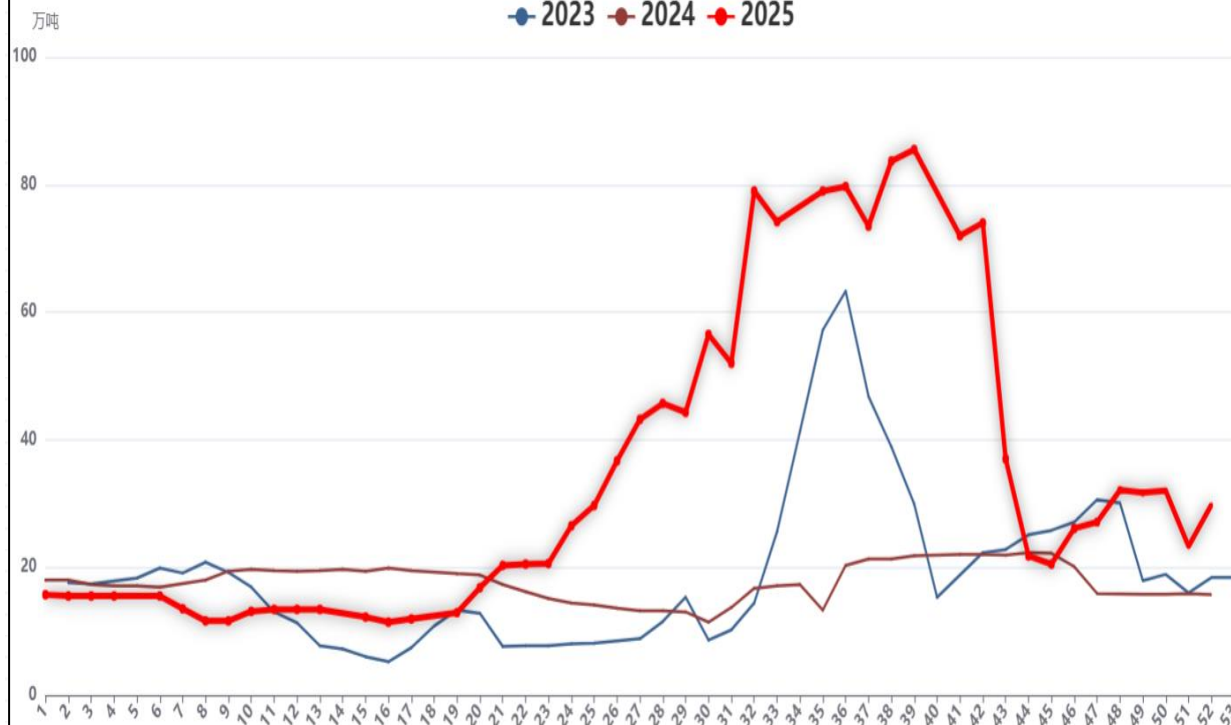
◆ 2023 ◆ 2024 ◆ 2025



数据来源: 卓创资讯, 齐盛期货整理

全国尿素港口周度库存量

◆ 2023 ◆ 2024 ◆ 2025

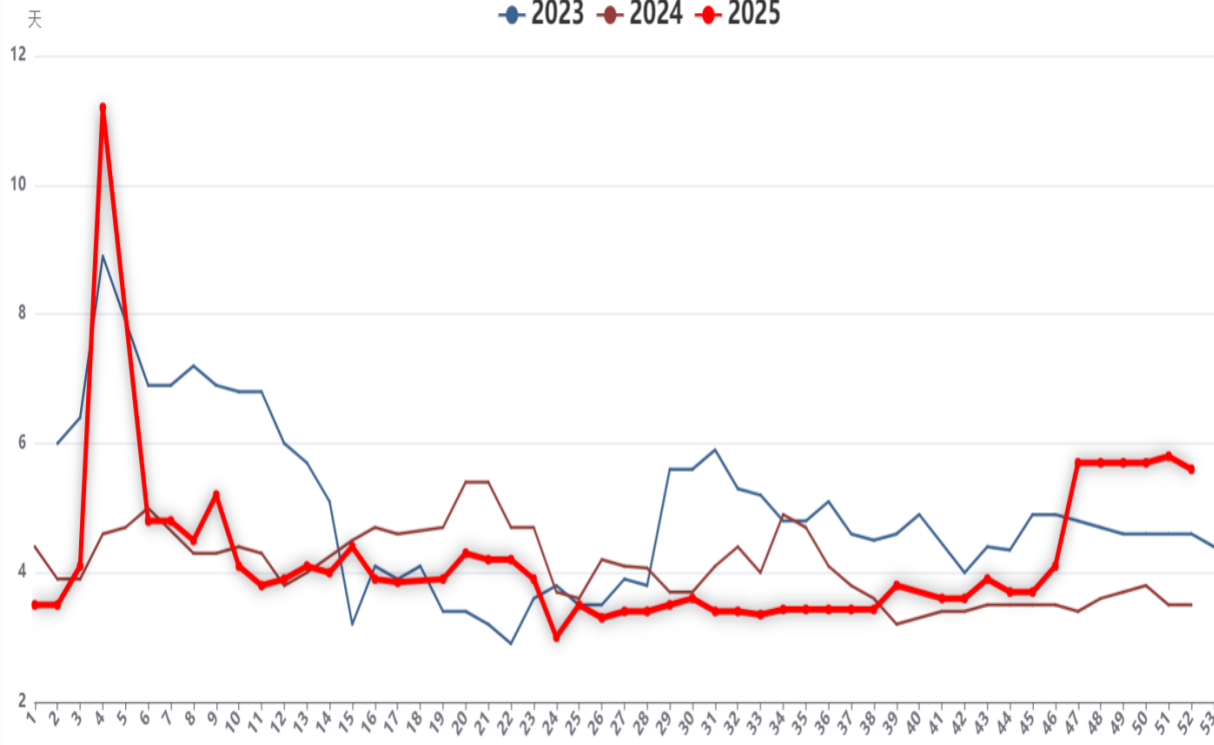


数据来源: 卓创资讯, 齐盛期货整理

需求分析-预收情况

尿素生产企业预收区间统计

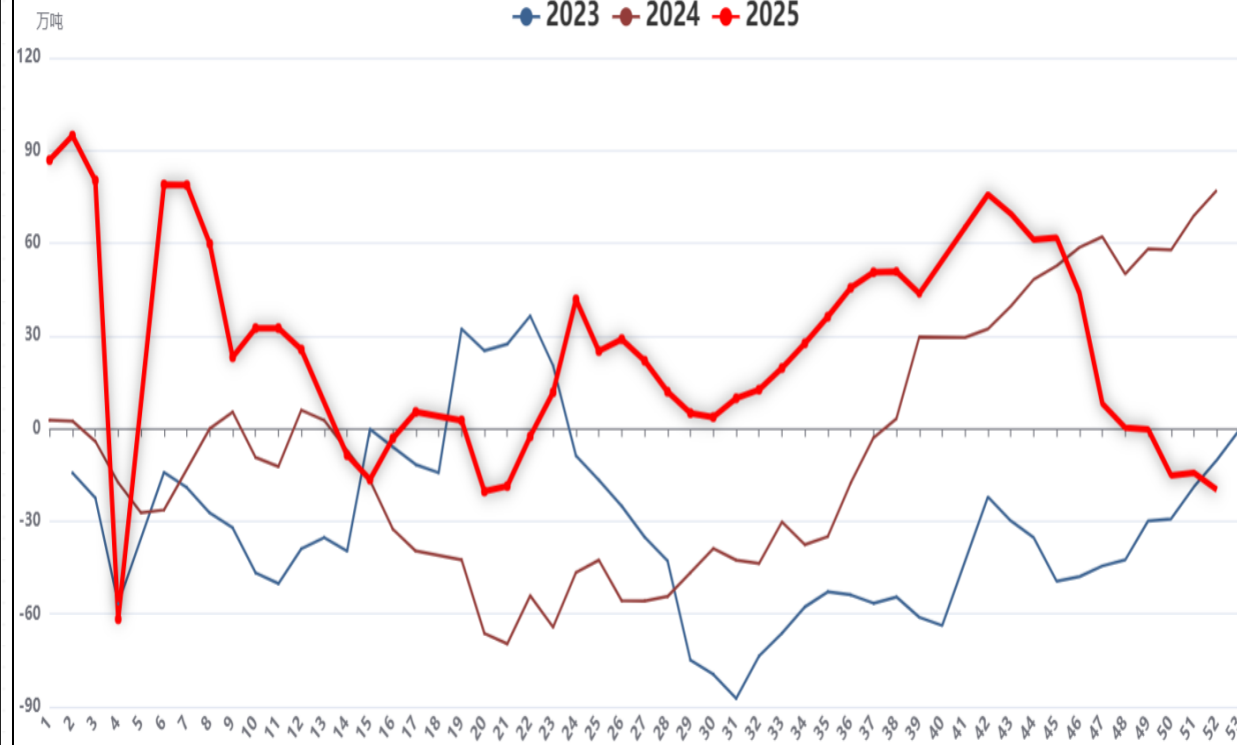
● 2023 ● 2024 ● 2025



数据来源: 卓创资讯, 齐盛期货整理

尿素供需形势 (库存-预收)

● 2023 ● 2024 ● 2025

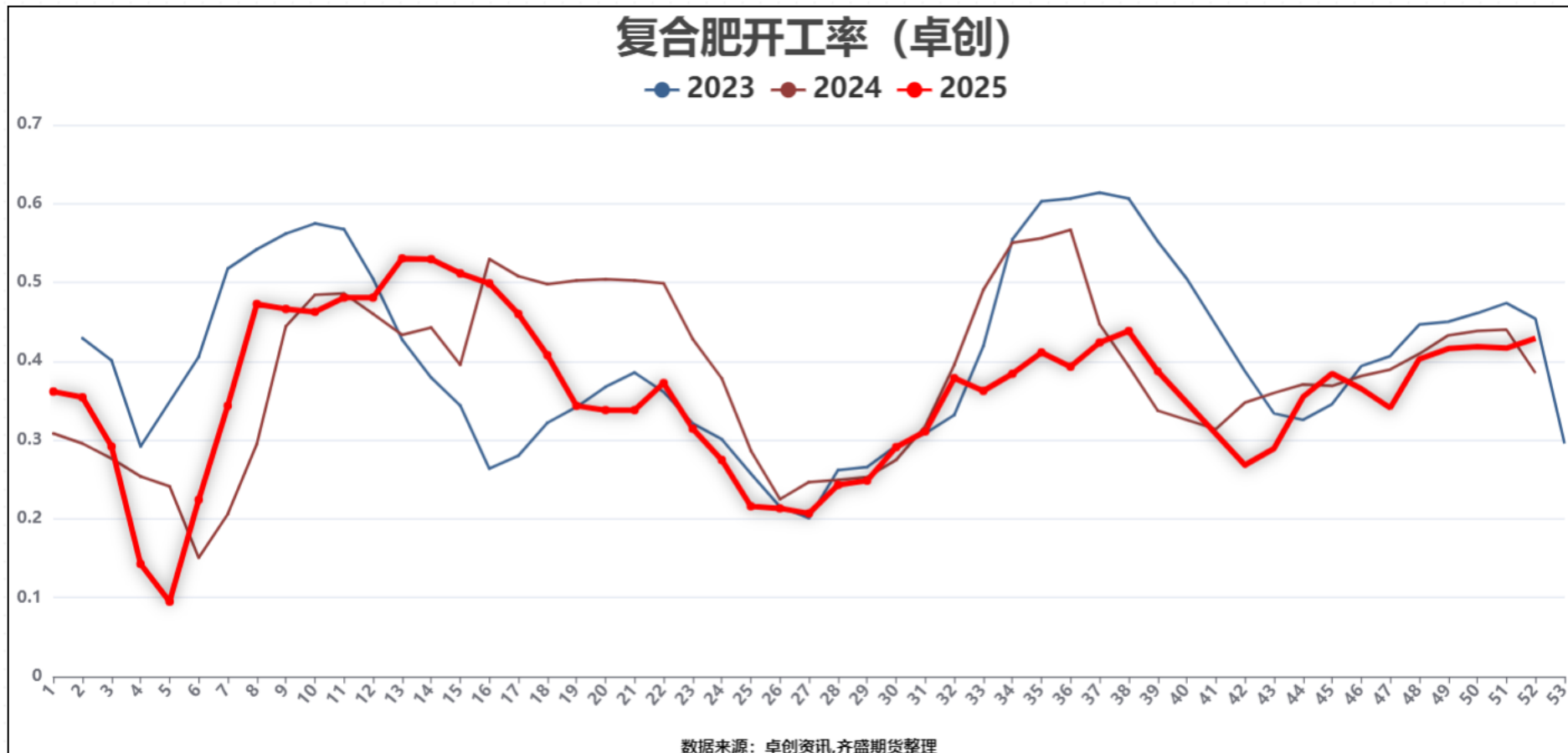


数据来源: 卓创资讯, 齐盛期货整理

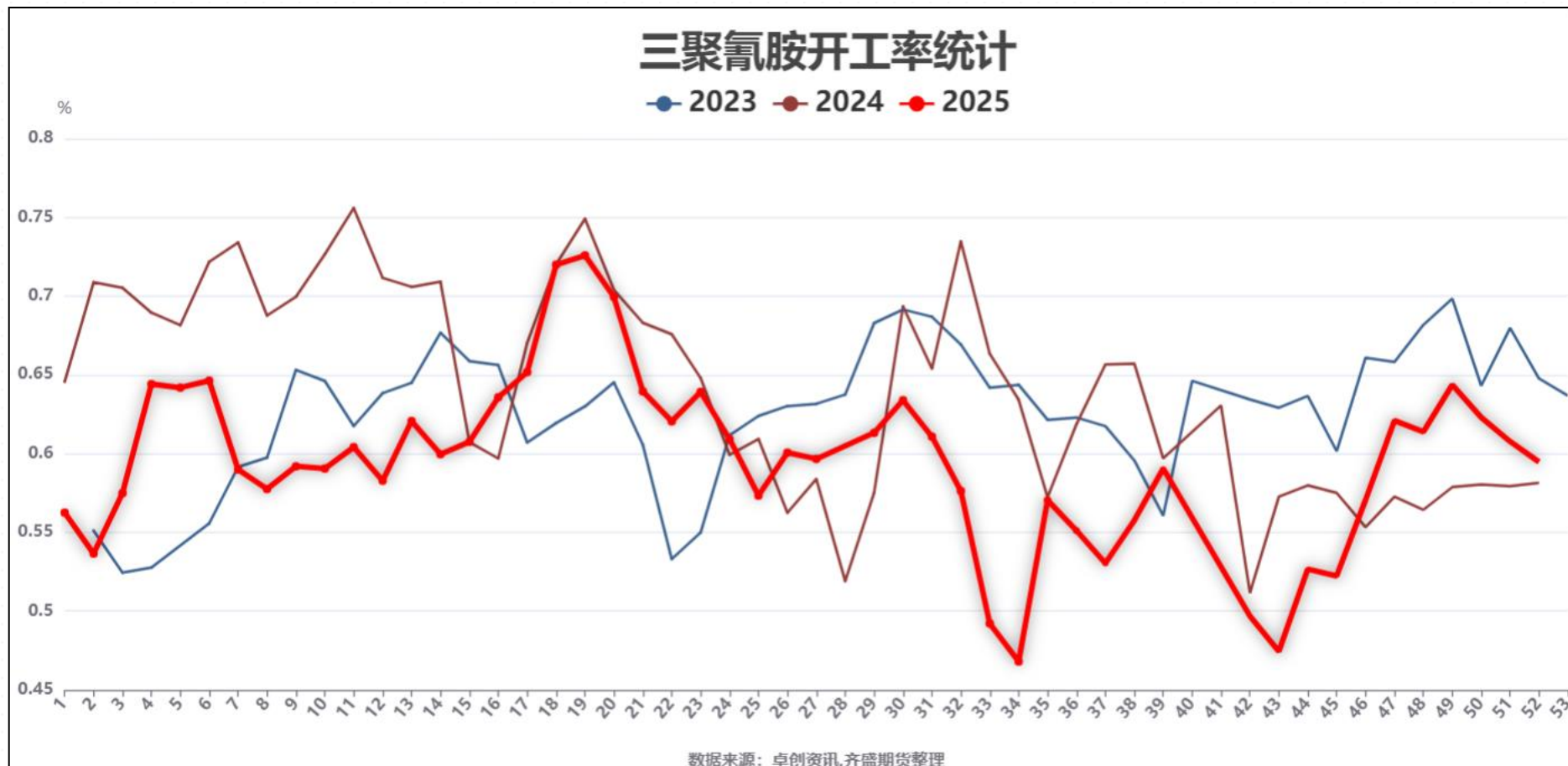
齐

齐盛期货
QISHENG FUTURES

需求分析-复合肥



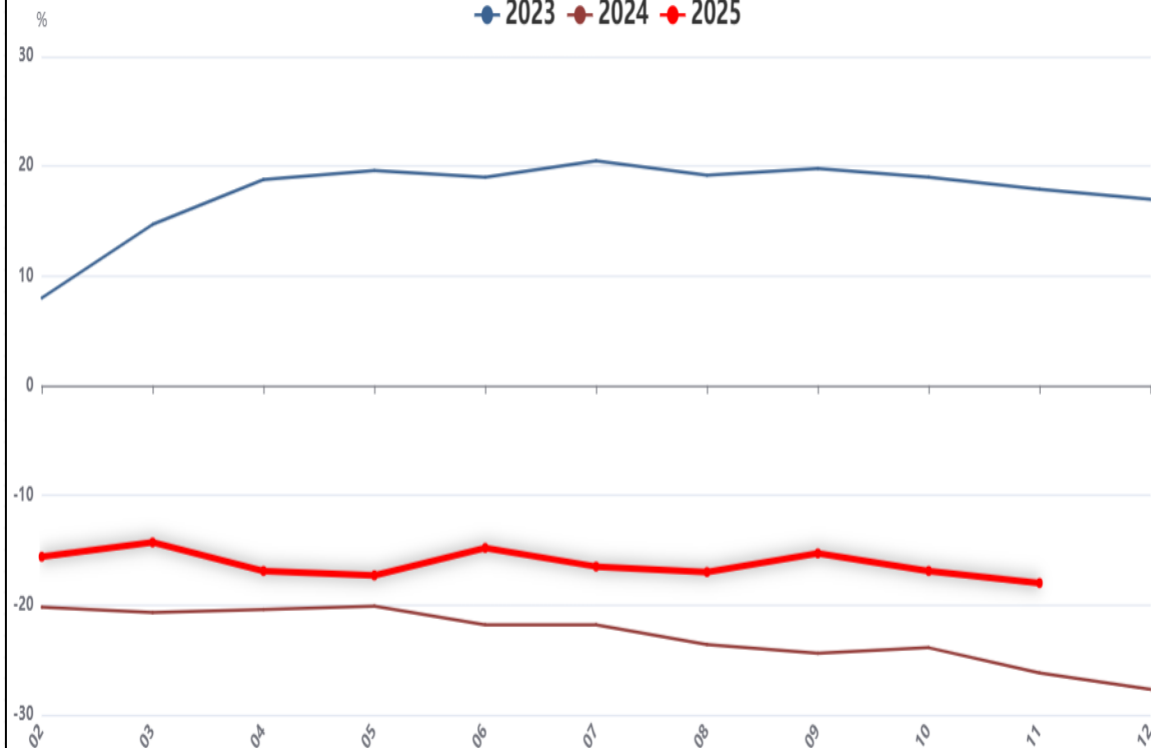
需求分析-三聚氰胺



需求分析-板材

房屋竣工面积：累计同比

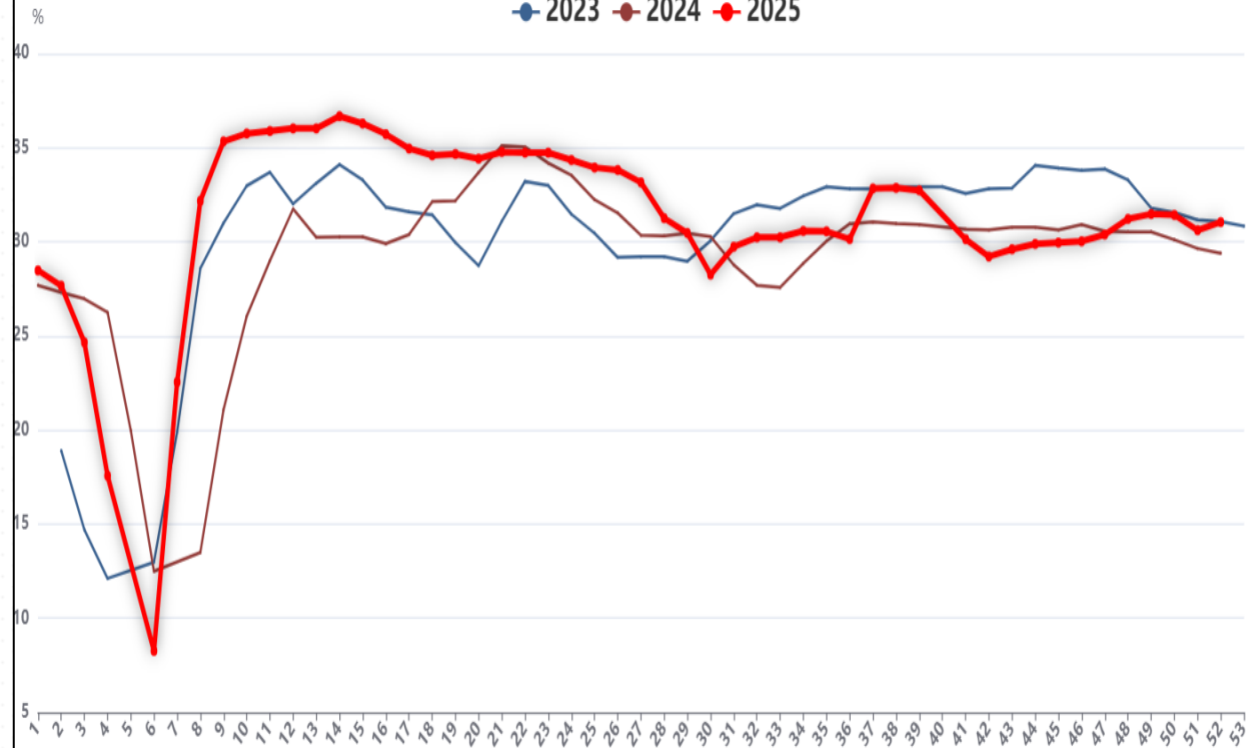
◆ 2023 ◆ 2024 ◆ 2025



数据来源：同花顺,齐盛期货整理

全国甲醛周度开工率-卓创资讯

◆ 2023 ◆ 2024 ◆ 2025

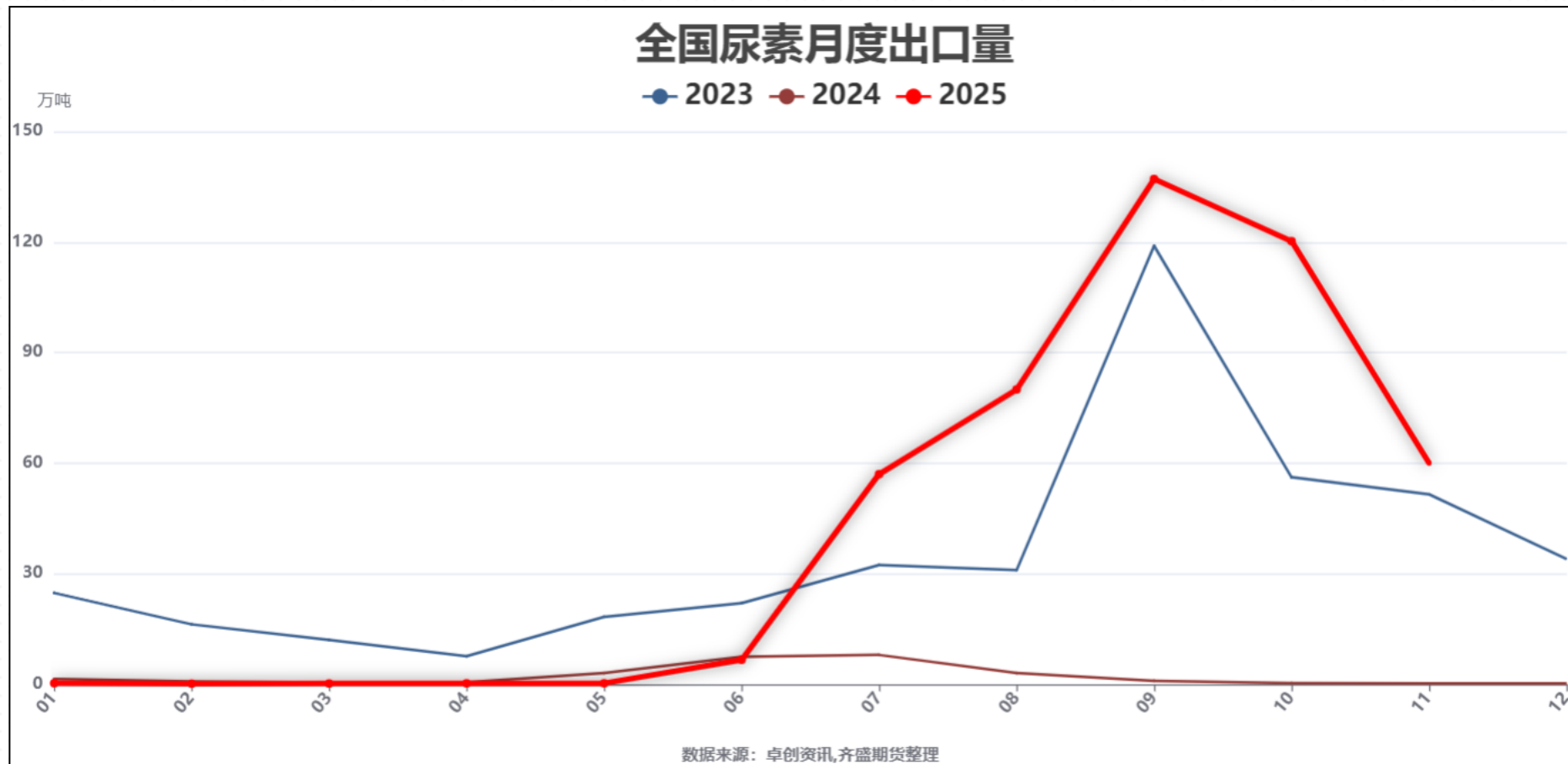


数据来源：卓创资讯,齐盛期货整理

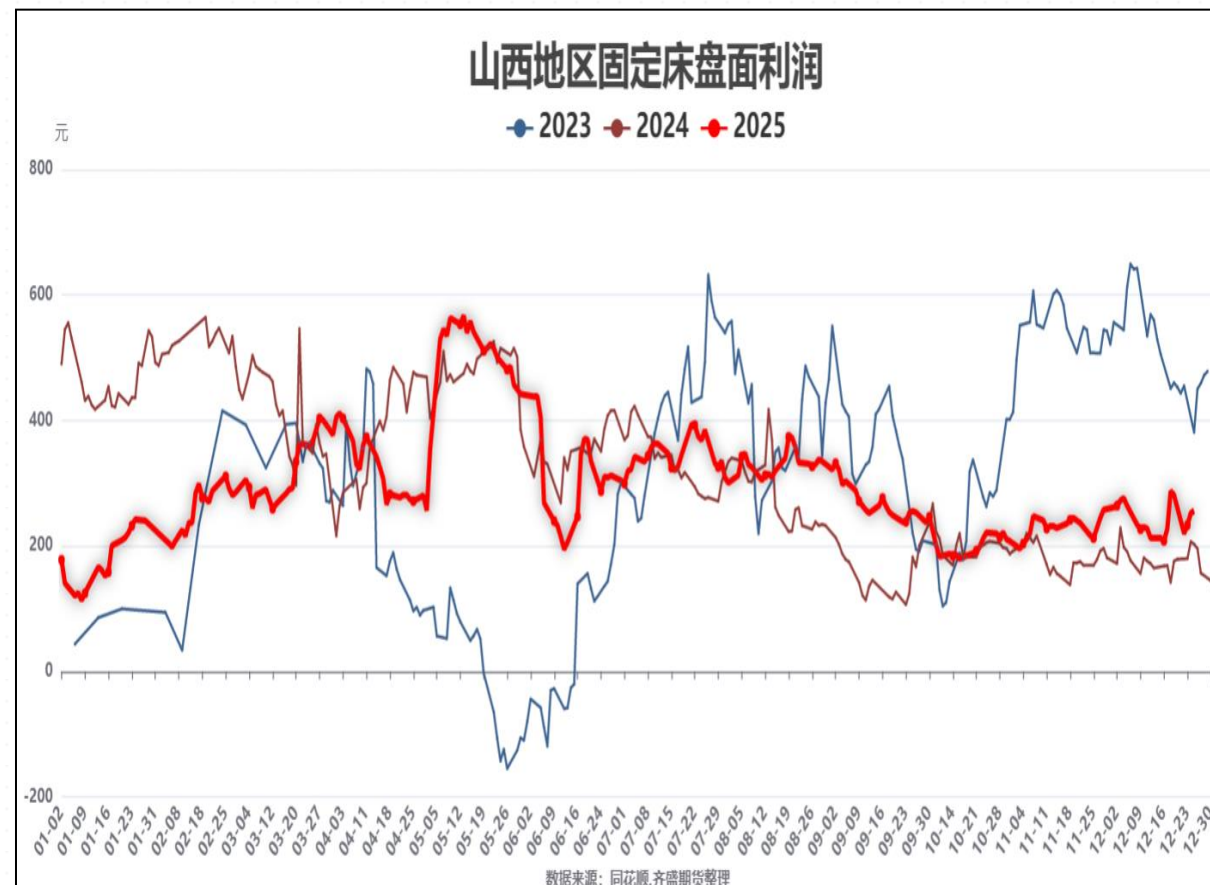
齐

齐盛期货
QISHENG FUTURES

出口情况



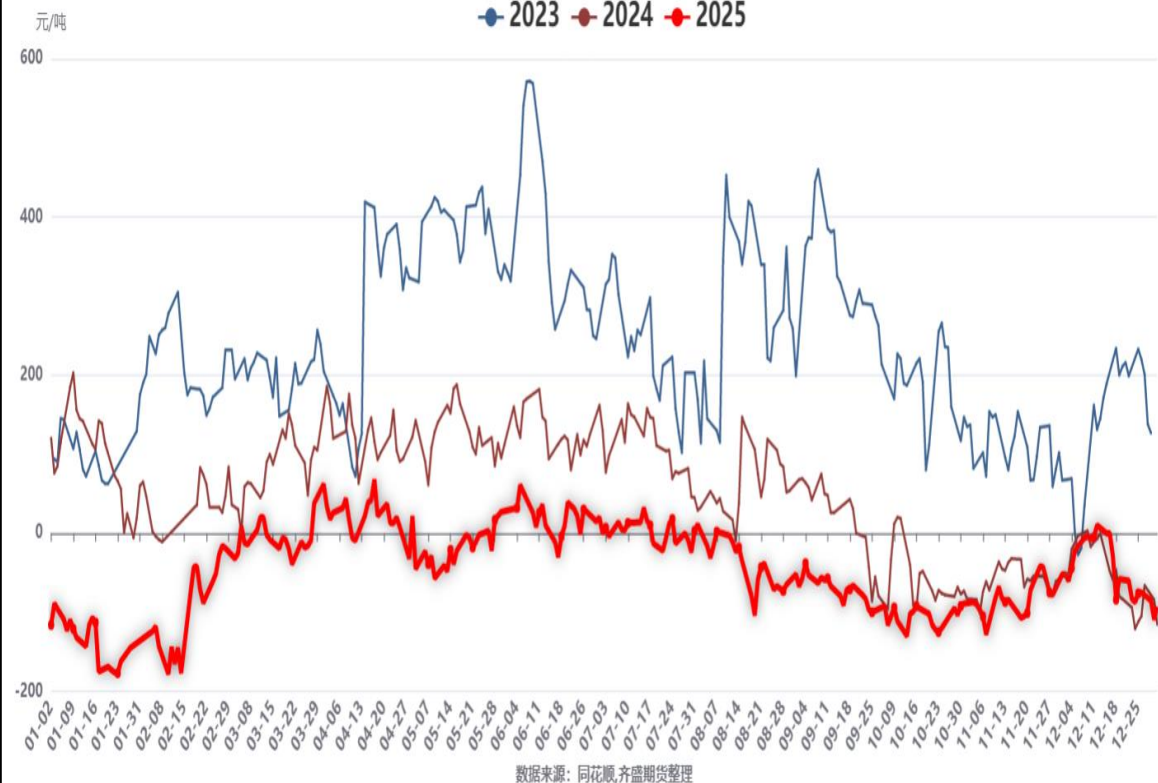
原料及行业利润情况



基差、月差情况

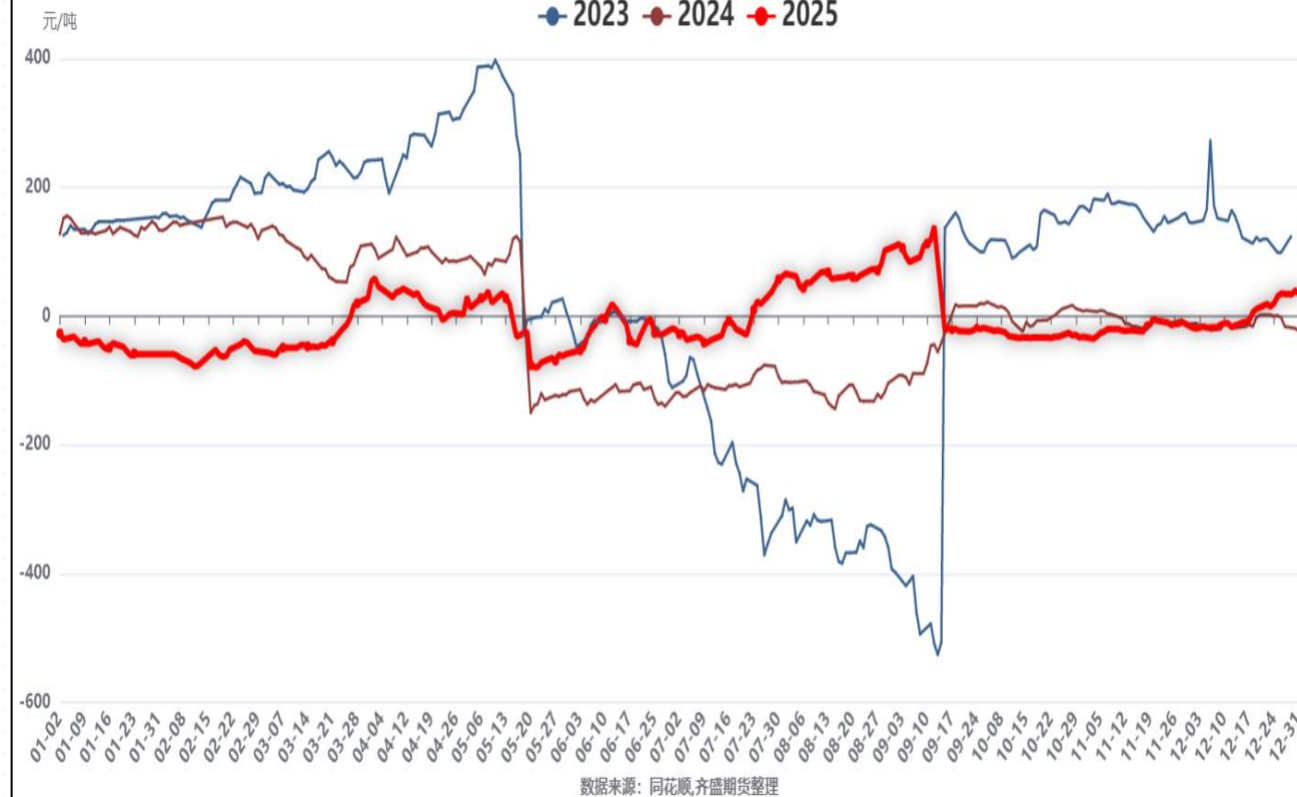
河南地区-主力结算价格

● 2023 ● 2024 ● 2025



尿素5、9价差

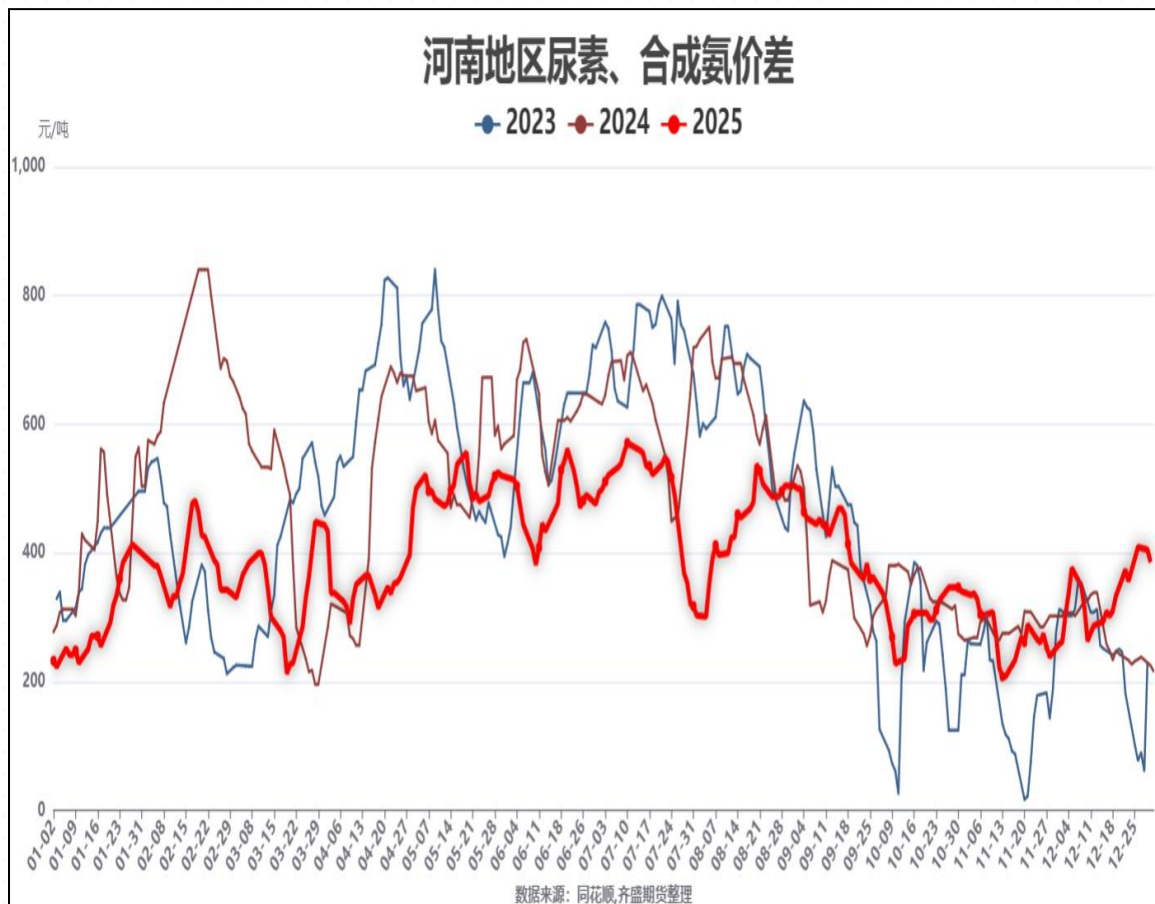
● 2023 ● 2024 ● 2025



齐

齐盛期货
QISHENG FUTURES

相关产品动态



齐

齐盛期货
QISHENG FUTURES

总结

从供需情况来看，随着时间的推移，市场将再次供大于求，不过需关注春节前中原地区农业备肥情况以及苏皖冬腊肥农业使用情况，受此影响，行情或仍维持震荡局面，仅供参考。

免责声明

本报告内容形成采用的基础数据信息均来源于公开资料，我公司对这类信息的准确性和完整性不做任何保证，也不保证所包含的信息和报告中得出结论及给出的建议不会发生任何变更。我们已力求报告内容的客观、公正，但文中的观点、结论和建议仅供参考。投资者据此做出的任何投资决策与本公司和作者无关，本公司不承担投资者作出此类投资决策而产生任何风险，亦不对投资者作出此类投资决策做任何形的担保。本报告版权为我公司所有，未经书面许可，任何机构和个人不得以任何形式对本报告全部或部分内容翻版、复制发布，如引用、刊发，须注明出处为山东齐盛期货有限公司，且不得对本报告进行有悖原意的引用、删节和修改。未经授权的侵权行为与我公司无关，我公司对侵权行为给公司造成的名誉、经济损失保留追诉权利。



◀ 扫码关注齐盛期货 ▶