

# 市场持续偏弱

2025年10月19日

## 齐盛甲醇周报



王保营

期货从业资格号: F3044723

投资咨询从业证书号: Z0017109

# 目录

1 周度观点

2 技术分析及数据变化

3 市场展望

## 一，周度观点：

甲醇量化赋分表(2025-10-20)						
类别	分类因素	逻辑	权重 (%)	赋值	得分	前值回顾
						2025-10-13
宏观	金融	国内金融环境持续偏稳定，国外逐步偏利多。	5	2	0.1	0.1
	经济	国内经济形势偏向好预期，国外经济环境有所改观。	5	1	0.05	0.05
	政策	国内政策偏稳定为主，国外各国政策逐步偏利多	5	0	0	
	天气	各地区降雨结束，天气晴朗为主	5	0	0	0.05
供需	供应	整体开工走高，较去年同期偏高1.71%	5	0	0	
	需求	传统下游需求暂可，MTO需求良好，整体较去年同期偏高1.12%左右	5	0	0	
	库存	高位震荡，处于历史同期最高区域	5	-2	-0.1	
	进出口	出口稳定偏少为主，进口逐步减少	5	1	0.05	0.05
成本利润	成本	煤制盈利减少，天然气制处于亏损	5	0	0	
	利润	整体依旧利润转为一般	5	0	0	
价格	基差	期现基本平水，基差逐步走强	5	1	0.05	0.05
	外盘	国际价格较国内基本持平	5	0	0	
	价差	进口价格略高于华东、华南港口地区现货最低价。	5	0	0	
技术面	K线	宽幅震荡下行走势	5	0	0	
	技术形态	区间宽幅震荡	5	0	0	
	文华指数	区间宽幅震荡	5	0	0	
资金面	持仓金额	总持仓量增加，整体小幅增加	5	1	0.05	0.05
	持仓量	空头净持仓增加，相对占优势	5	-2	-0.1	
消息	产业消息	美国制裁逐步落地，伊朗甲醇进口受阻	5	2	0.1	0.1
	突发事件	无	5	0	0	0.15
总分			100	4	0.2	0.6
注：	1. 权重总和为1,各项目权重代表此项在所有影响因素中影响力，可调整。 2. 赋值区间[-10,10],正值利多，负值利空 3. 得分为各项权重与赋值乘积，总分负代表弱势，正代表强势，绝对值越大代表趋势越强。					

## 一，周度观点：核心及策略

- 一，基本面供需基本平衡，煤炭企稳反弹，现货内地窄幅波动，港口继续走跌  
山东2270-2320元/吨（↓40），西北2060-2120元/吨（↓20），港口2310-2330元/吨（↑110）  
（西北运输正常，内地市场偏弱震荡，港口震荡走高）
- 二，进口评级为偏中性，到港近期逐步减少，总库存小幅增加  
（港口总库存增加，可销售库存增加，预期下降）
- 三，目前下游综合开工窄幅震荡，上游开工下降  
（甲醇开工有所下降，下游需求表现暂可，基本面指引略偏利多）
- 四，OPEC+持续增产原油，但美国继续降息，盘面震荡为主。  
（煤炭价格持续走高，甲醇成本提升，内地现货支撑暂可）

## 二、技术走势



数据来源：文华财经

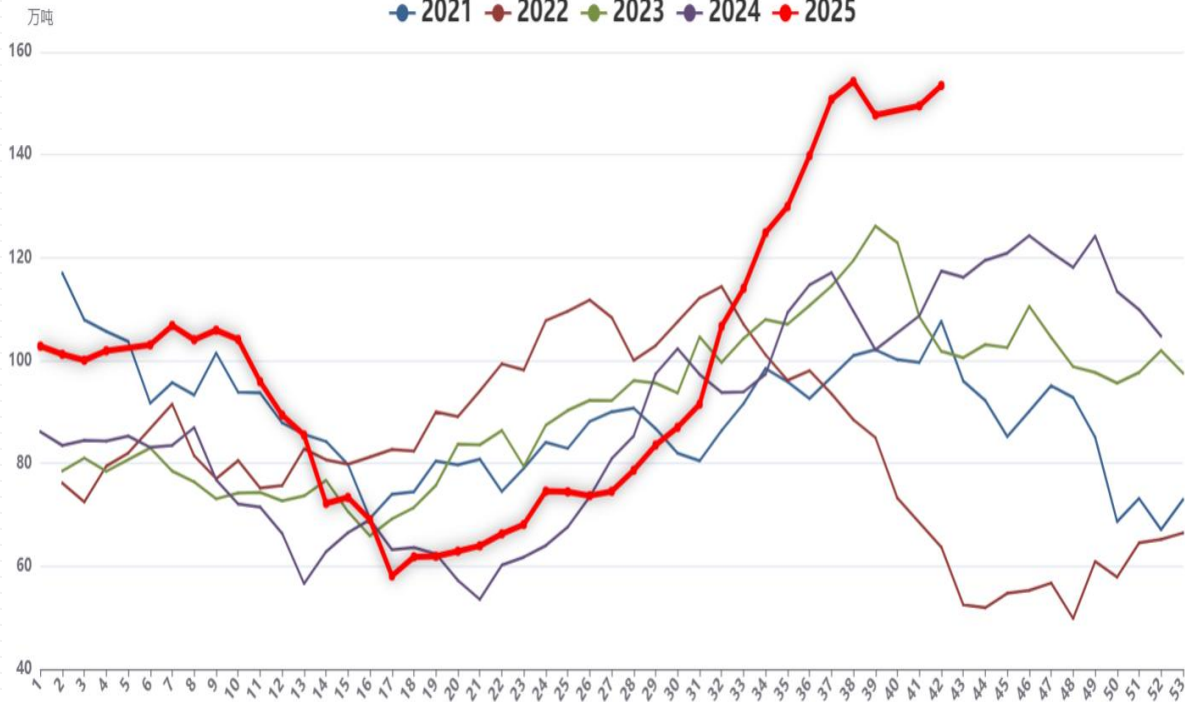
2601合约本周震荡下滑，收盘创下半年新低。



## 库存对比总结

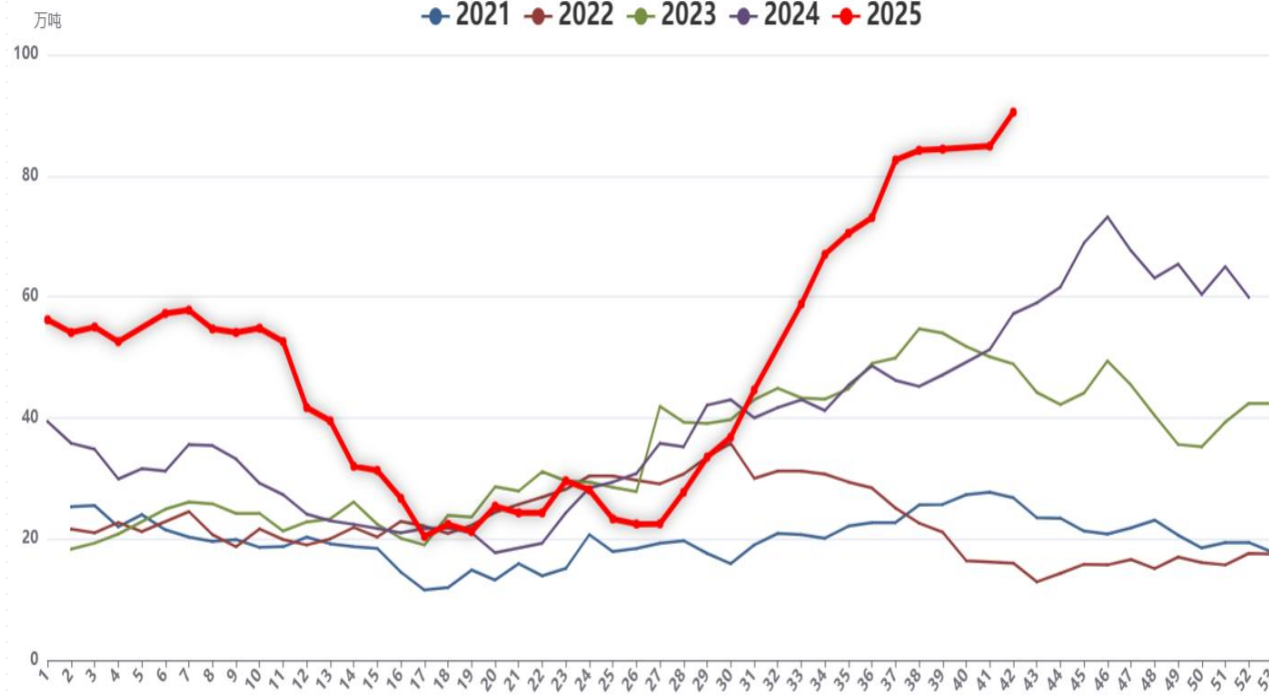
全国港口甲醇周度库存-卓创资讯

● 2021 ● 2022 ● 2023 ● 2024 ● 2025



全国港口甲醇周度可流通货源-卓创资讯

● 2021 ● 2022 ● 2023 ● 2024 ● 2025



- 截至2025年10月16日，港口库存153.5万吨，较上期增加3.95万吨。港口可流通货源数量90.5万吨，较上期增加5.6万吨。港口地区甲醇库存偏高。

## 基差对比总结

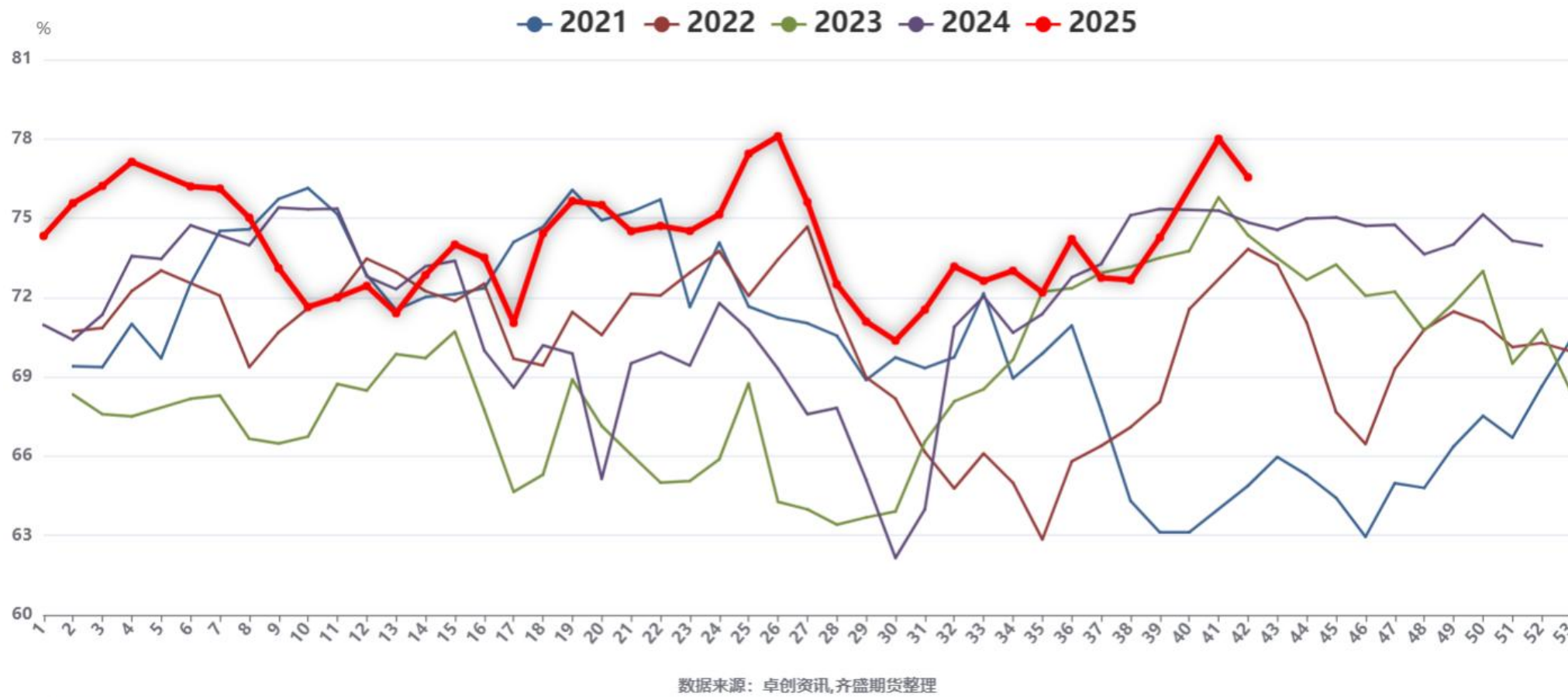


- 甲醇01合约贴水现货0-30元/吨，港口地区现货较期货快速走强，因伊朗地区开工走弱，虽库存增加，但贸易商心态偏强。现货短线逐步转强可能性居多，指向略偏利多。



## 开工对比总结

### 全国甲醇装置周度开工率-卓创资讯

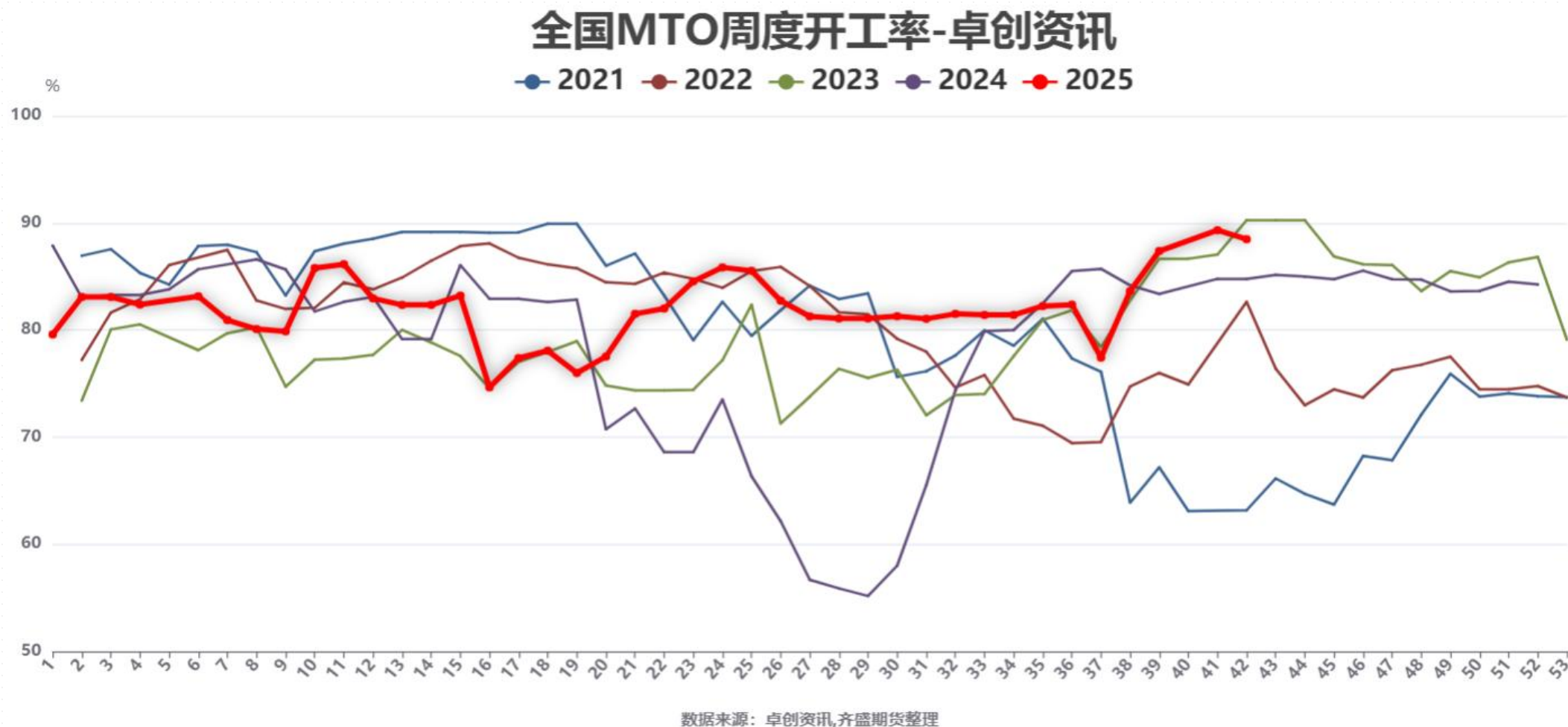


- 截止10月16日，全国甲醇装置开工率76.55%，较上期下降1.45%。西北甲醇装置开工率85.57%，较上期下降1.2%。全国甲醇装置开工率较去年同期偏高1.71%。





## 下游需求分析



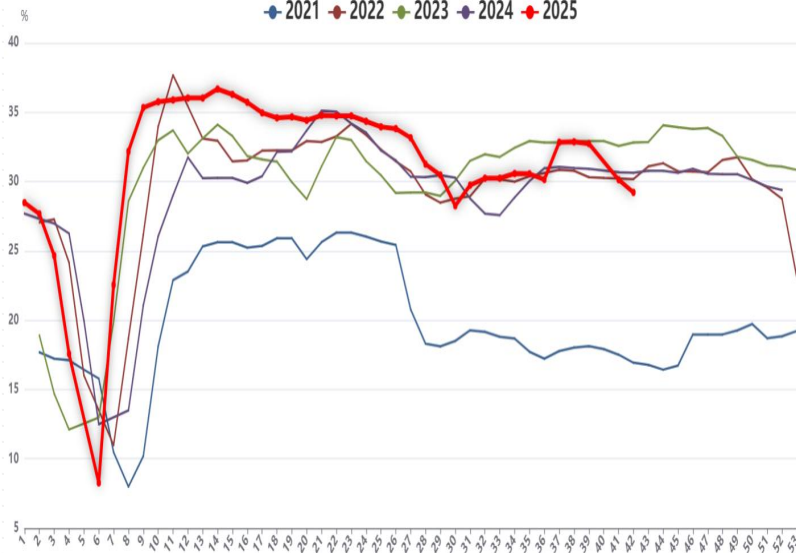
- 截止10月16日，MTO/P开工在88.48%左右，较上期下降0.84%，较去年同期偏高3.7%，传统下游综合开工较去年偏低7%左右，供需基本平衡。



## 下游需求分析

全国甲醛周度开工率-卓创资讯

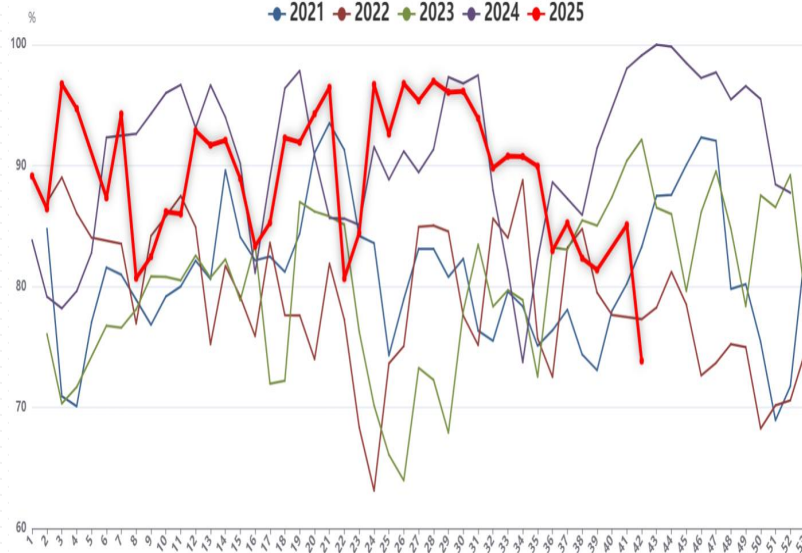
◆ 2021 ◆ 2022 ◆ 2023 ◆ 2024 ◆ 2025



数据来源: 卓创资讯, 齐盛期货整理

全国醋酸周度开工率-卓创资讯

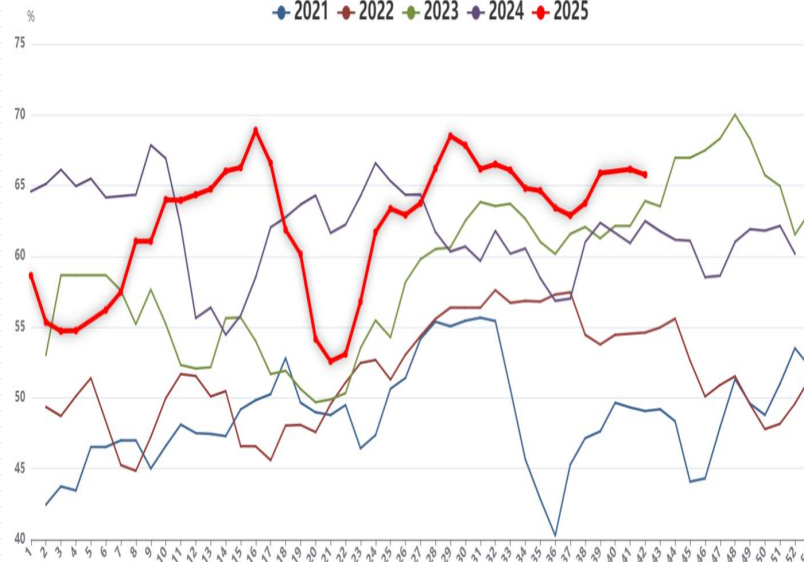
◆ 2021 ◆ 2022 ◆ 2023 ◆ 2024 ◆ 2025



数据来源: 卓创资讯, 齐盛期货整理

全国MTBE周度开工率-卓创资讯

◆ 2021 ◆ 2022 ◆ 2023 ◆ 2024 ◆ 2025



数据来源: 卓创资讯, 齐盛期货整理

甲醛开工29.22%，较上期下降0.92%，  
醋酸开工73.84%，较上期下降11.25%，  
MTBE开工65.77%，较上期下降0.38%。

## 二，数据变化-可交割地区现货价格结构

地区	价格（元/吨）	折盘面（元/吨）	较上期（元/吨）
华东	2310-2330	2310-2330	↑110
鲁南	2270	2470	↓40
华南	2280-2300	2280-2300	↑80
河南	2180	2380	↓70
河北	2250	2510	↓50
西北	2060	2660	↓20
煤制成本	1750-1850	2350-2450	→
进口成本	2030-2250	2130-2350	↑30

数据来源：齐盛期货

### 三，市场展望

- 1，原油持续低位震荡，煤炭震荡反弹，煤化工期货偏弱，现货市场交投良好。
- 2，美联储降息，国际市场情绪逐步回暖，现货西北价格窄幅波动，中东部地区窄幅震荡，港口大幅反弹。
- 3，甲醇供需基本平衡，需求略偏强，港口库存高位震荡，现货处于旺季。
- 4，需关注伊朗甲醇进口受阻后续情况。

#### ➤ 风险提示：

全球金融市场逐步趋于稳定，各国股市震荡回暖，原油震荡走高，化工期货持续偏弱。

煤炭震荡走高，短线存偏强可能，煤化工期货宽幅震荡，成本支撑一般。



## 免责声明

本报告内容形成采用的基础数据信息均来源于公开资料，我公司对这类信息的准确性和完整性不做任何保证，也不保证所包含的信息和报告中得出的结论及给出的建议不会发生任何变更。我们已力求报告内容的客观、公正，但文中的观点、结论和建议仅供参考。交易者据此做出的任何交易决策与本公司和作者无关，本公司不承担交易者对此作出交易决策而产生的任何风险，亦不对交易者作出此类交易决策做任何形式的担保。本报告版权为我公司所有，未经书面许可，任何机构和个人不得以任何形式对本报告全部或部分内容翻版、复制发布，如引用、刊发，须注明出处为山东齐盛期货有限公司，且不得对本报告进行有悖原意的引用、删节和修改。未经授权的侵权行为与我公司无关，我公司对侵权行为给公司造成的声誉、经济损失保留追诉权利。



◀ 扫码关注齐盛期货 ▶