

节前现货走货偏好 盘面情绪震荡偏弱

2026年1月30日

齐 盛 生 鲜



作者：赵鑫

期货从业资格号：F0300335

投资咨询从业证书号：Z0011331

概述

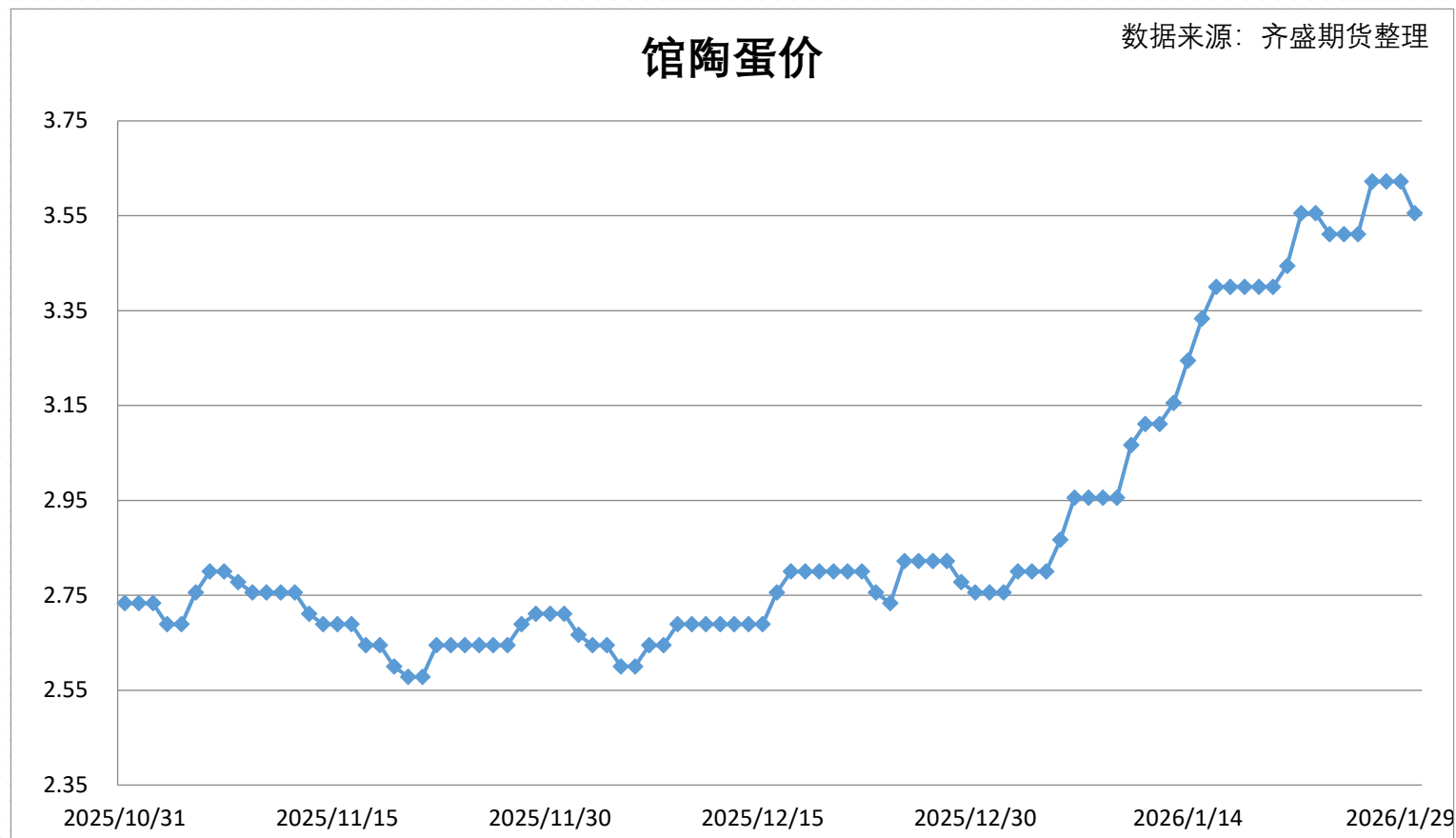
- 本周钢联样本养殖企业淘鸡价格稳中偏弱，淘鸡日龄487天，淘汰情绪放缓；春节前的蛋价上涨养殖端补栏情绪有所改善，鸡苗价格小幅上涨。
- 按照钢联样本的存栏12.95亿只来看，产能已连续第四个月下降，且预期未来4-5个月大概率会持续回落，但从绝对值来看产能高位持续，补栏积极性仍然较差，近期随着蛋价上涨淘汰有所放缓，未来补栏差、淘鸡加速和高产能仍需要时间博弈，重点跟踪淘汰鸡的情况。当前处于强现实弱预期窗口，预期整体宽幅震荡为主。

行情回顾



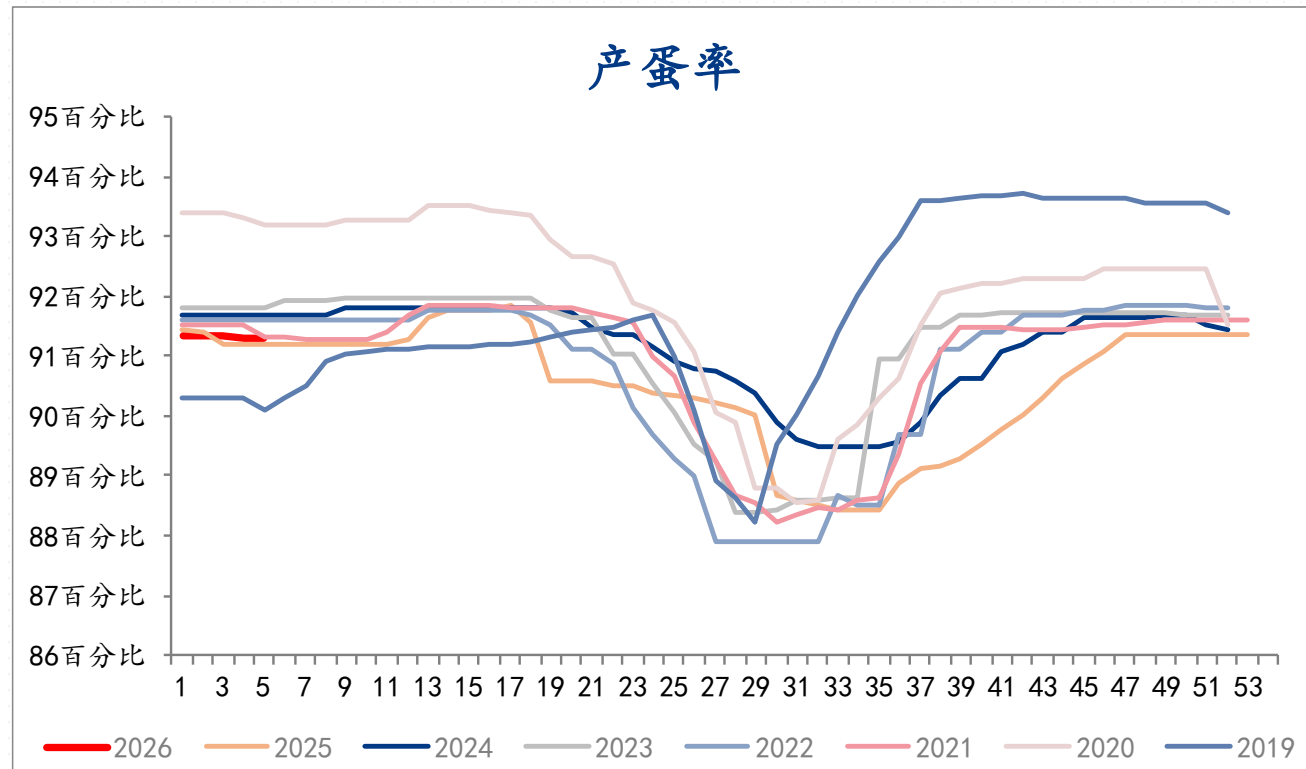
数据来源：同花顺期货通

基准地现货



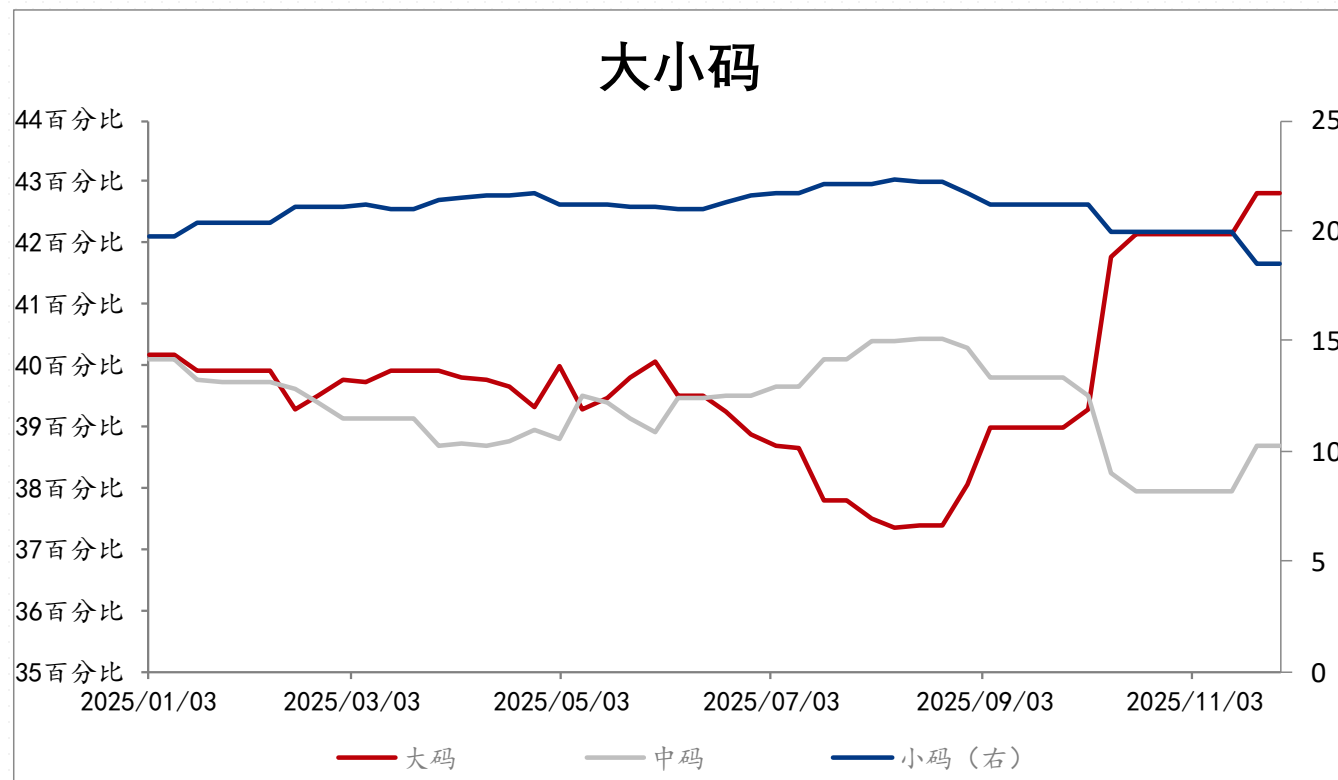
数据来源：齐盛期货整理

产蛋率已恢复稳定



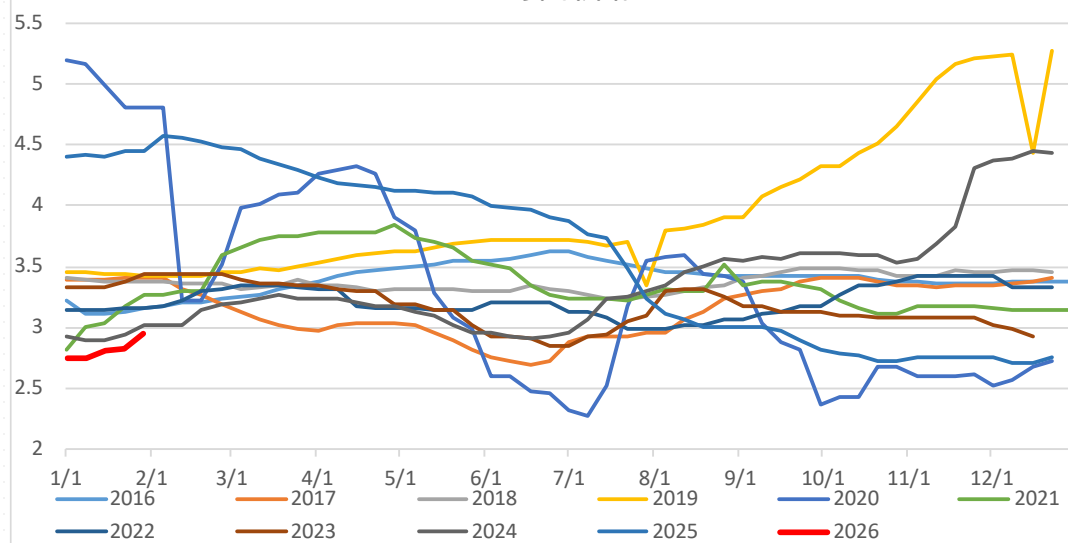
图表来源：Mysteel，齐盛期货整理

大小码收购比例



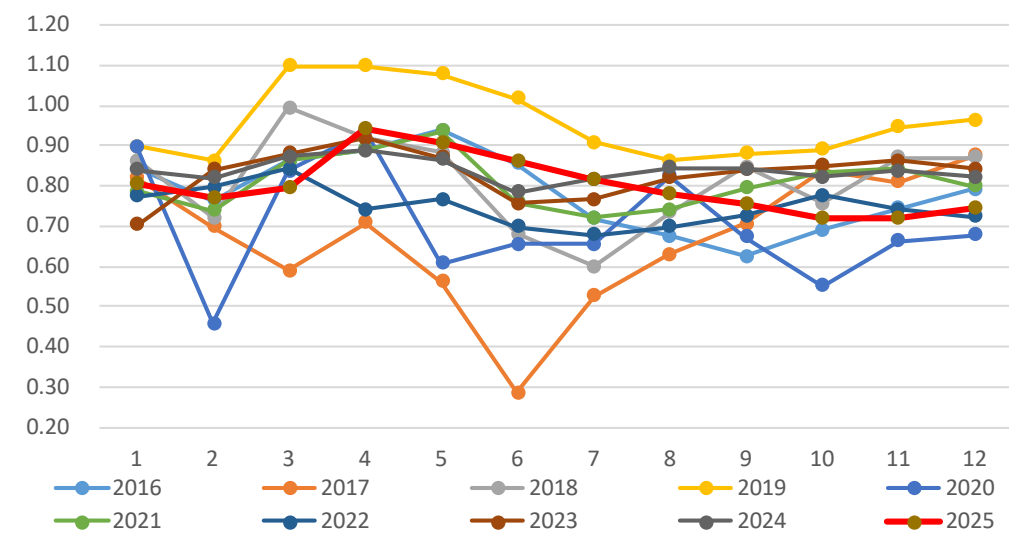
鸡苗

蛋鸡苗价格



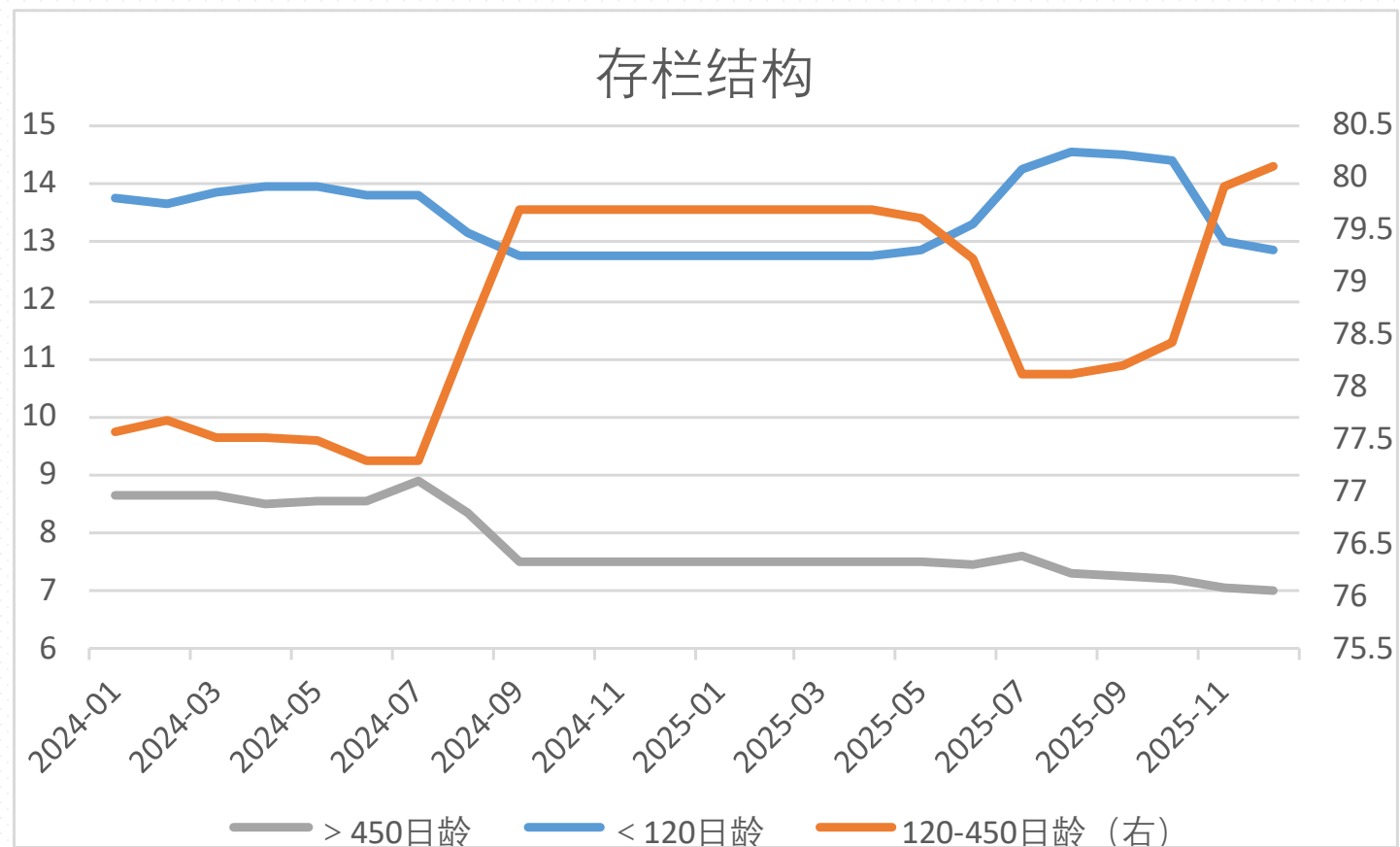
鸡苗销量

数据来源: Mysteel



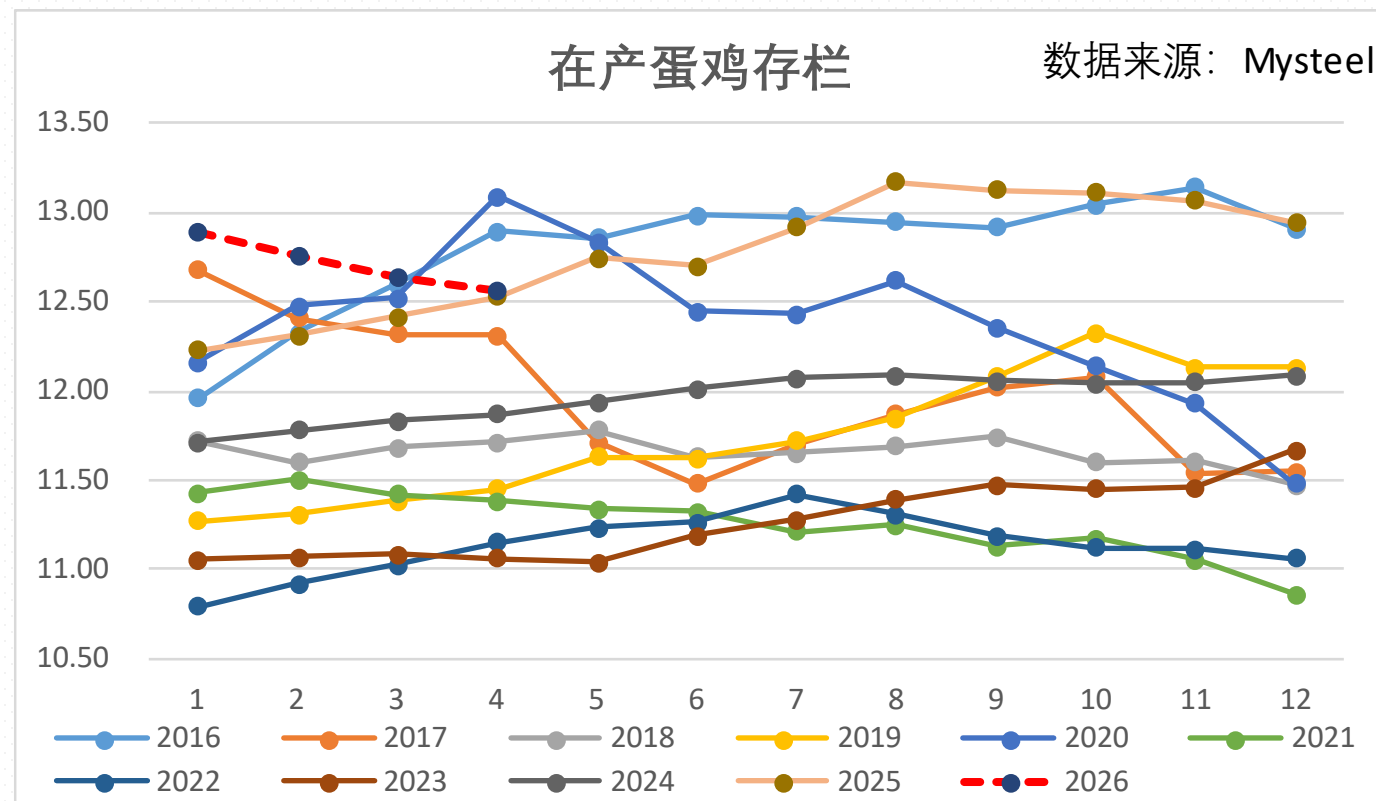
图表来源: Mysteel, 齐盛期货整理

存栏结构

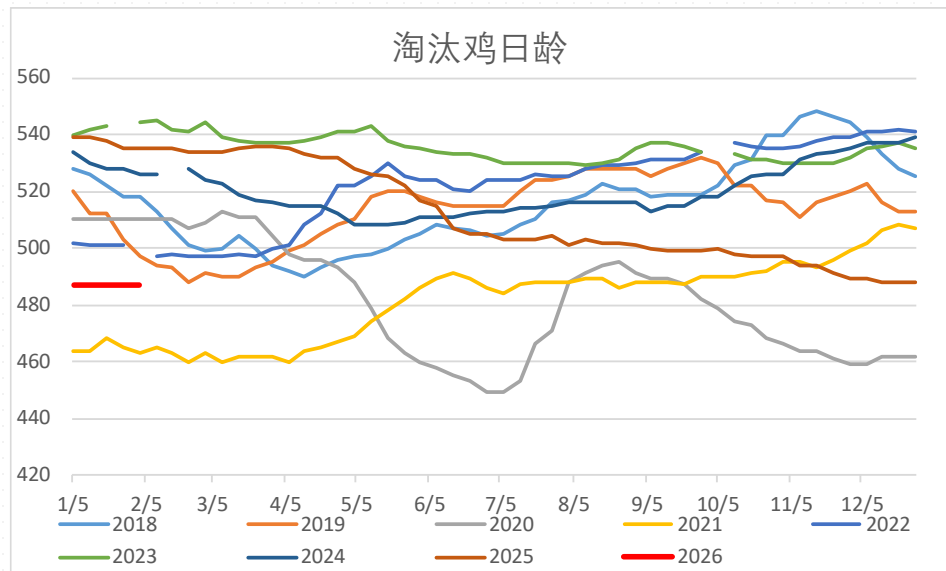
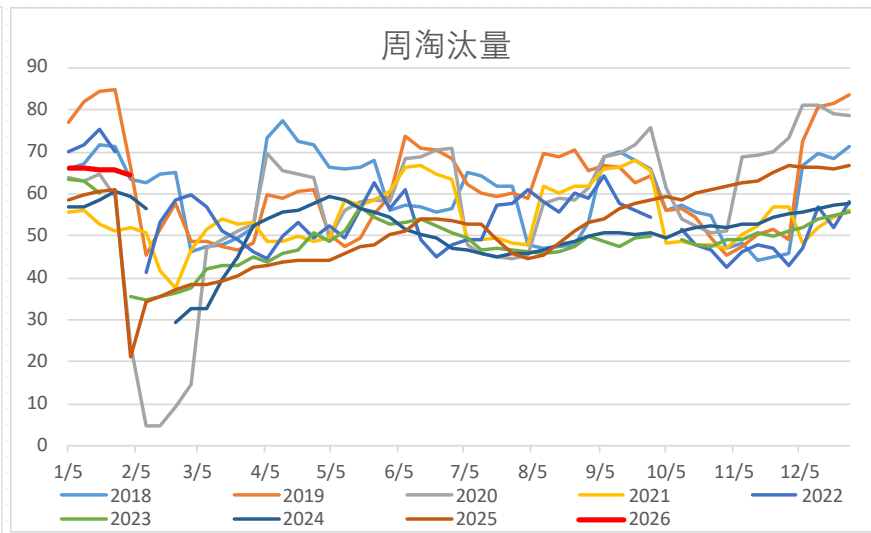
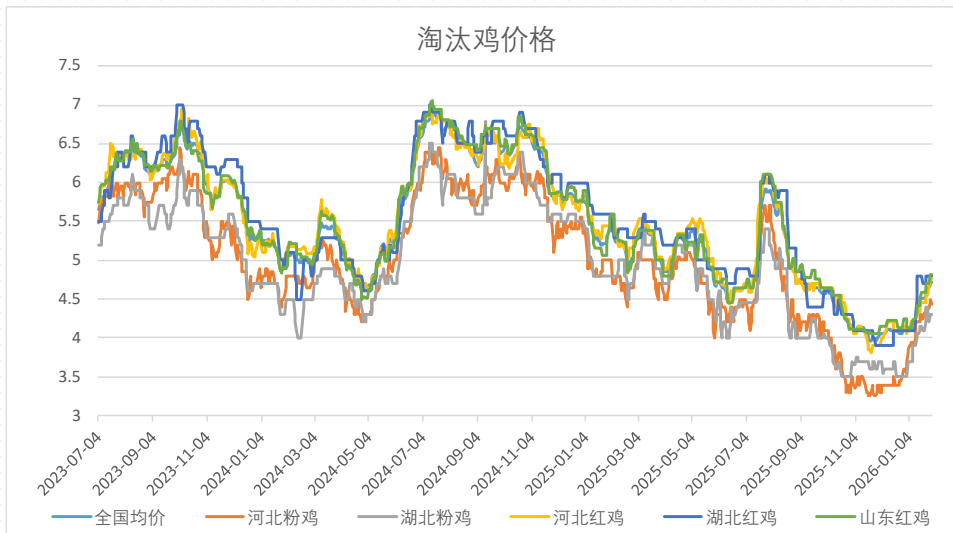


图表来源： 我的钢铁，齐盛期货整理

存栏推演



淘汰鸡



图表来源： 我的钢铁，齐盛期货整理

免责声明

本报告内容形成采用的基础数据信息均来源于公开资料，我公司对这类信息的准确性和完整性不做任何保证，也不保证所包含的信息和报告中得出的结论及给出的建议不会发生任何变更。我们已力求报告内容的客观、公正，但文中的观点、结论和建议仅供参考。交易者据此做出的任何交易决策与本公司和作者无关，本公司不承担交易者对此作出交易决策而产生的任何风险，亦不对交易者作出此类交易决策做任何形式的担保。本报告版权为我公司所有，未经书面许可，任何机构和个人不得以任何形式对本报告全部或部分内容翻版、复制发布，如引用、刊发，须注明出处为山东齐盛期货有限公司，且不得对本报告进行有悖原意的引用、删节和修改。未经授权的侵权行为与我公司无关，我公司对侵权行为给公司造成的声誉、经济损失保留追诉权利。