



内需逐步减弱 行情弱势下行

2026年5月10日

齐盛期货 尿素 周报



作者：蔡英超

期货从业资格号：F3058258

投资咨询从业证书号：Z0019106

目录

- 1 周度观点
- 2 核心逻辑
- 3 市场展望

周度观点

本周观点：本周，尿素现货价格开始出现疲软，部分工厂略微降价收单，期货方面，出口暂无消息，引发资金离场，造成行情出现下行。基本面来看，供应方面，产量维持高位，企业库存也有累积，需求端来看，逐步走弱，农业整体一般，工业方面，复合肥开工下滑明显，三聚氰胺开工也明显走弱，市场逐步表现为供大于求，受此影响，短期行情震荡偏弱运行，不过出口政策尚不明确，且地缘仍有反复，将给行情带来较大不确定性，期现方面，高升水下，以逢高卖出套保为主，仅供参考。

宏观政策：宏观政策方面，后期国内仍有经济预期，同时中东局势带来情绪变化，仍需关注，行业方面，关注出口端动态。

现货价格：本周现货价格窄幅调整，截止到周五，主交割区河南地区出厂价格在1810元/吨。

日产：本周日产在21.8-22.5万吨，维持历史高位。

行业库存：本周企业库存35万吨，较上周增加4.2万吨；港口库存在19.9万吨。

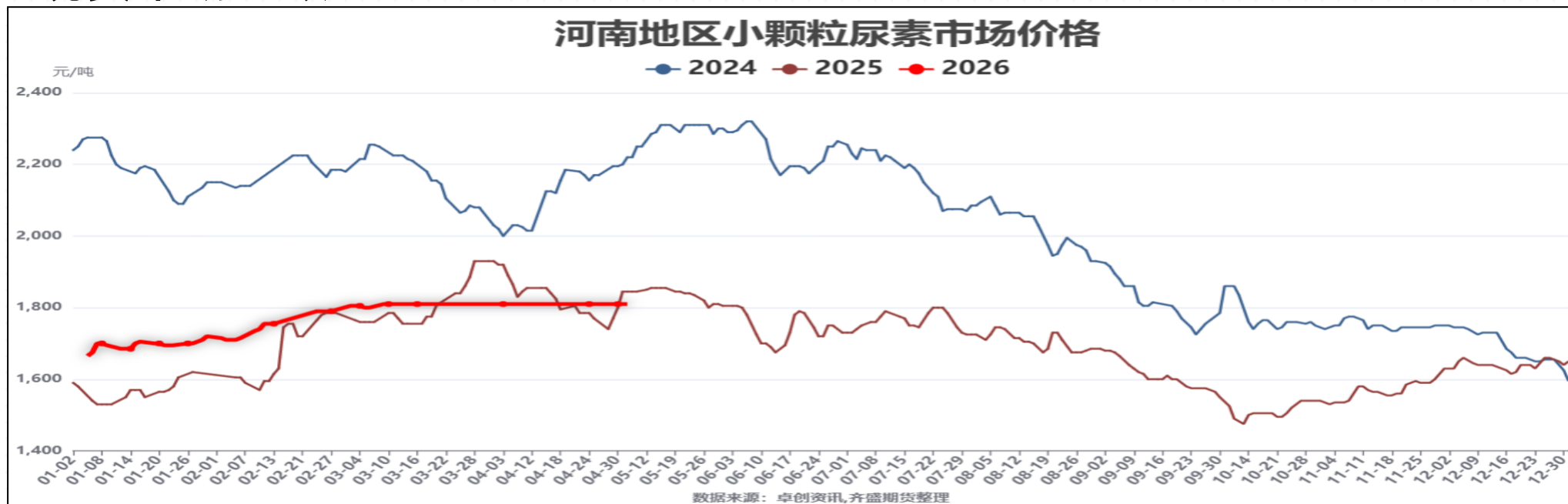
预收及供需形势：本周企业预收6.14天，较上周减少0.15天；供需形势来看，略有走强，但主流工厂仍无发货压力。

需求：农业方面暂时逐步走弱；工业方面：本周复合肥开工44.5%，较上周减少0.17%；本周三聚氰胺开工62.26%，较上周增加2.41个百分点； 板材方面，情况一般。

基差及价差：截止到5月8日，主力基差-133点；9-1价差12点。



现货市场回顾

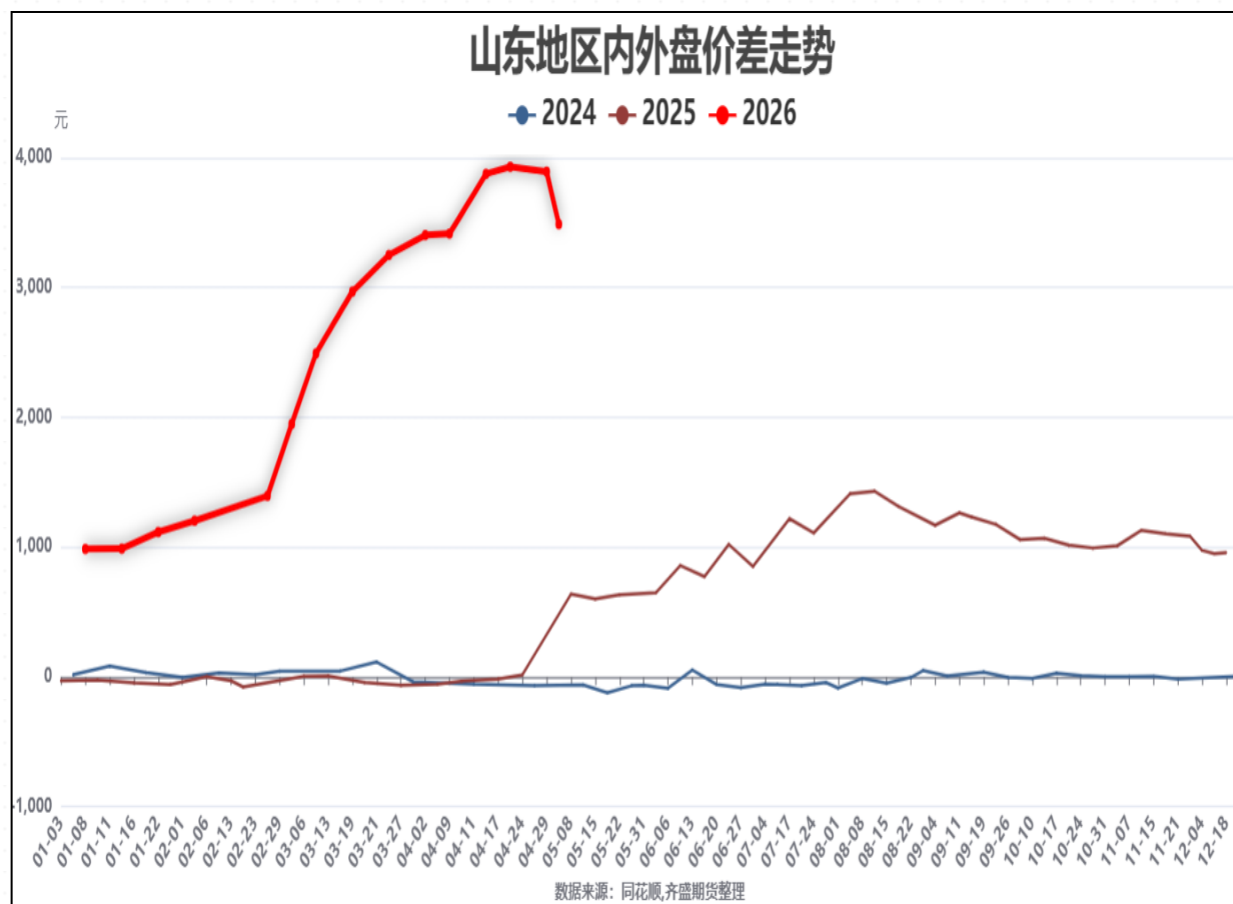
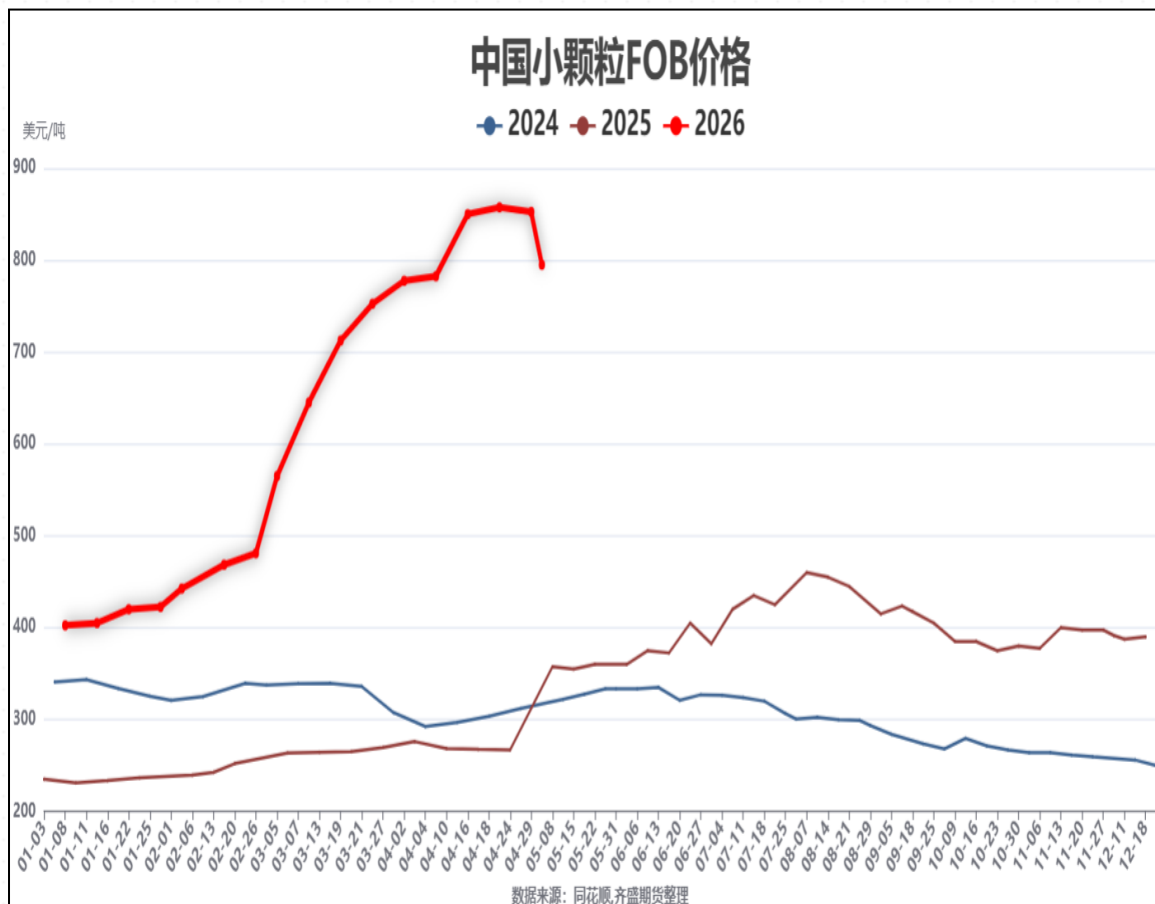


单位：元/吨

市场	本期	上期	周度涨跌值	周度涨跌幅
山东	1859	1879	-20	-1.06%
河北	1859	1863	-4	-0.21%
河南	1847	1858	-11	-0.59%
江苏	1898	1902	-4	-0.21%
安徽	1867	1867	0	0.00%
山西	1824	1824	0	0.00%
内蒙古	1738	1738	0	0.00%
新疆	1644	1642	2	0.12%
陕西	1830	1846	-16	-0.87%
湖北	1897	1897	0	0.00%
广东	2052	2065	-13	-0.63%
川渝	1884	1884	0	0.00%

数据来源：卓创资讯

国际市场回顾



供应分析



表1 中国尿素企业减产统计

企业名称	总产能 (万吨/年)	产量 (吨/天)	备注
兴安盟博源	52	1700	5月2日装置短停
山西天泽	290	1500	5月7日装置检修
总计	342	3200	

表2 中国尿素企业复产统计

企业名称	总产能 (万吨/年)	产量 (吨/天)	备注
内蒙古博大	80	3000	5月2日装置复产
兴安盟博源	52	1700	5月3日装置复产
总计	132	4700	

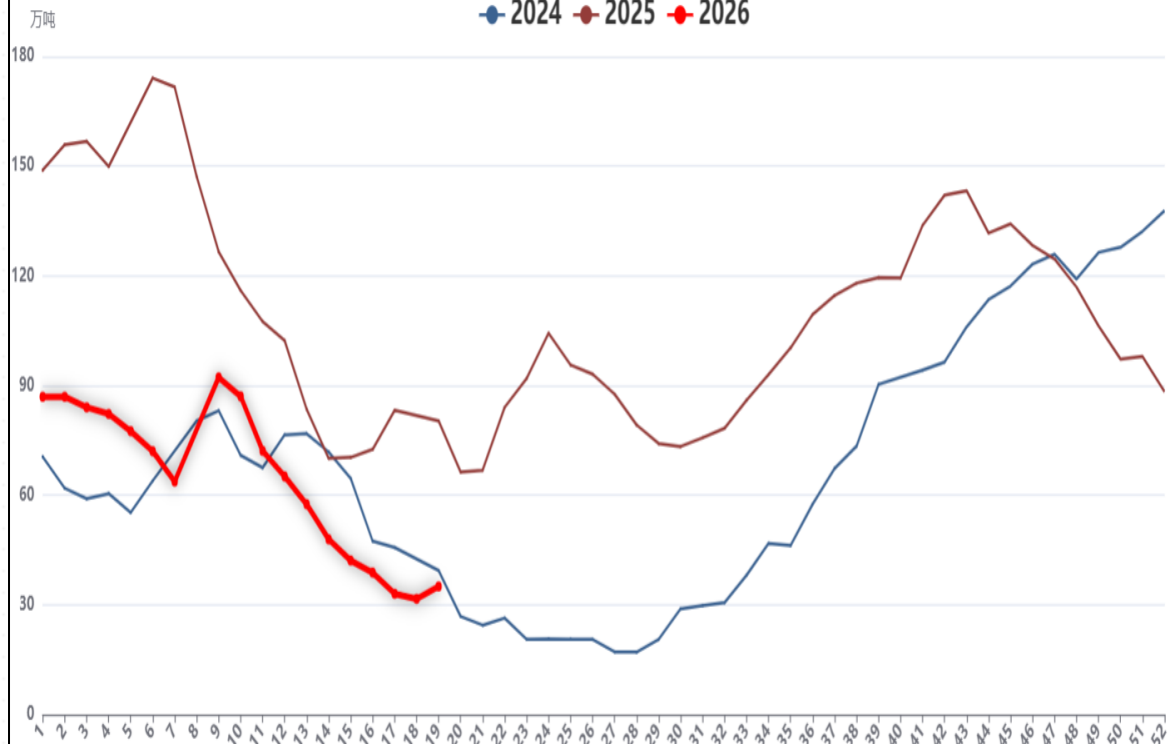
数据来源: 卓创资讯



库存情况

全国尿素企业周度库存量

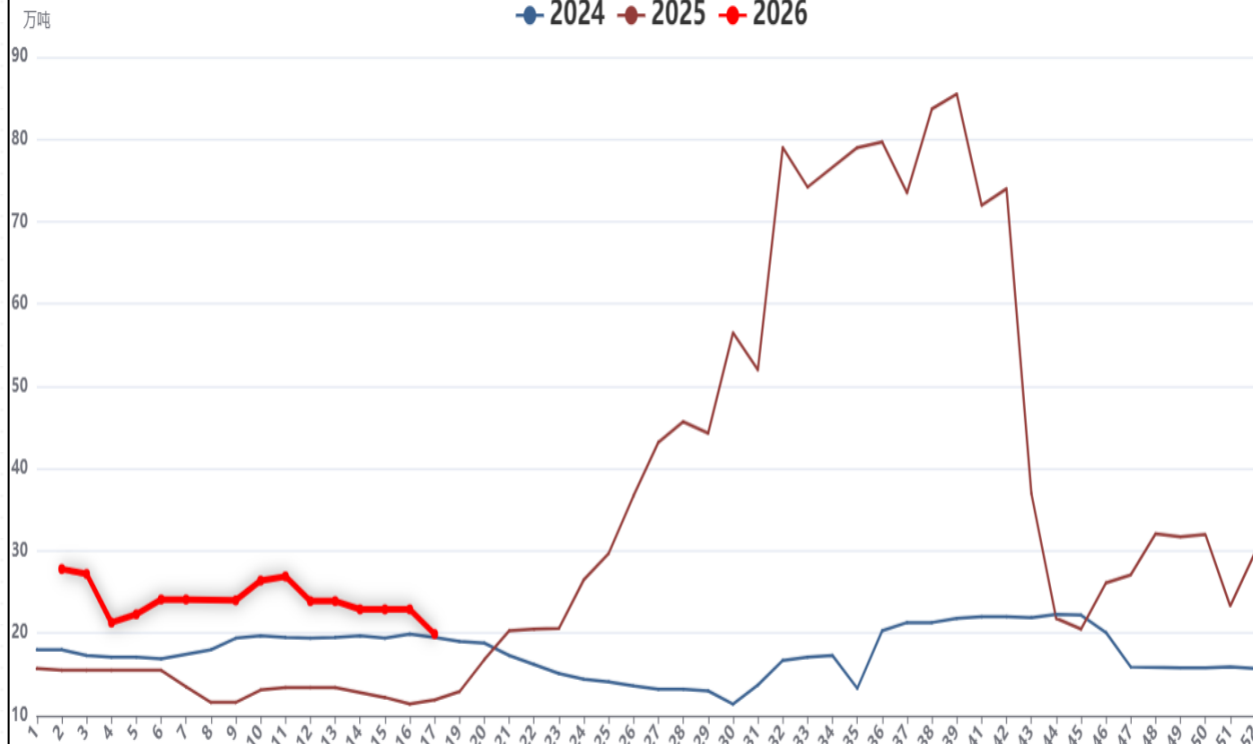
◆ 2024 ◆ 2025 ◆ 2026



数据来源: 卓创资讯, 齐盛期货整理

全国尿素港口周度库存量

◆ 2024 ◆ 2025 ◆ 2026



数据来源: 卓创资讯, 齐盛期货整理

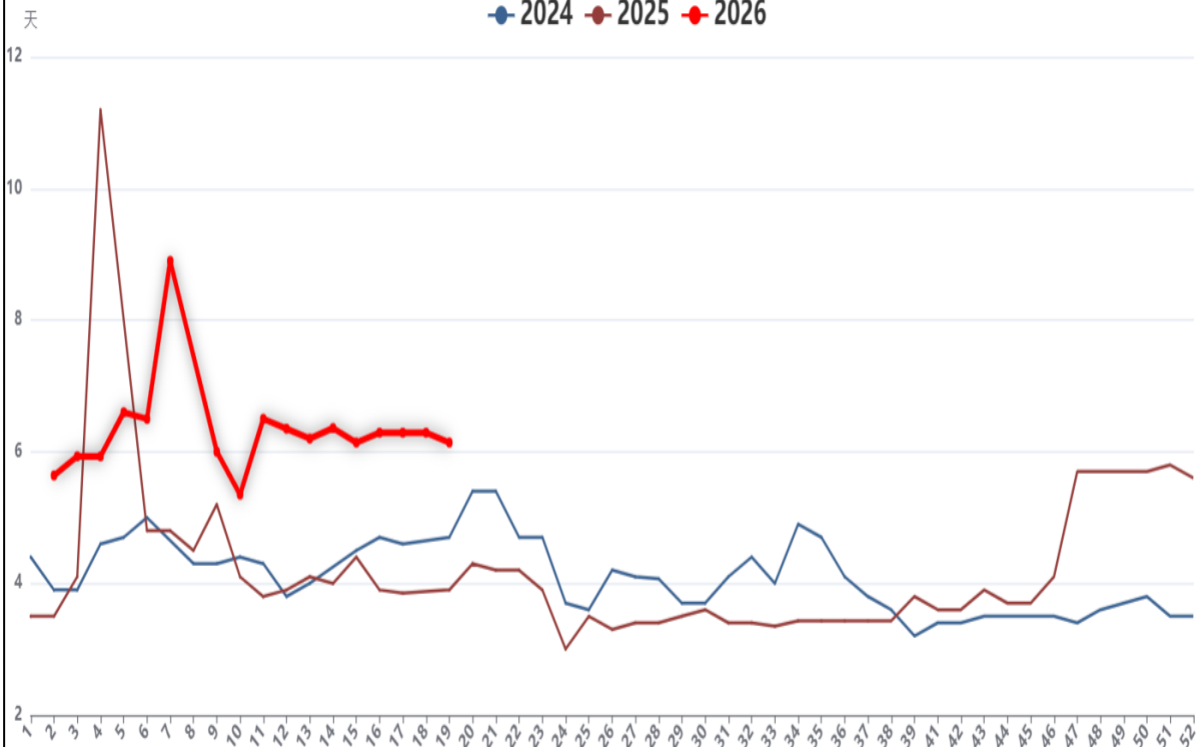


齐盛期货
QISHENG FUTURES

预收情况

尿素生产企业预收区间统计

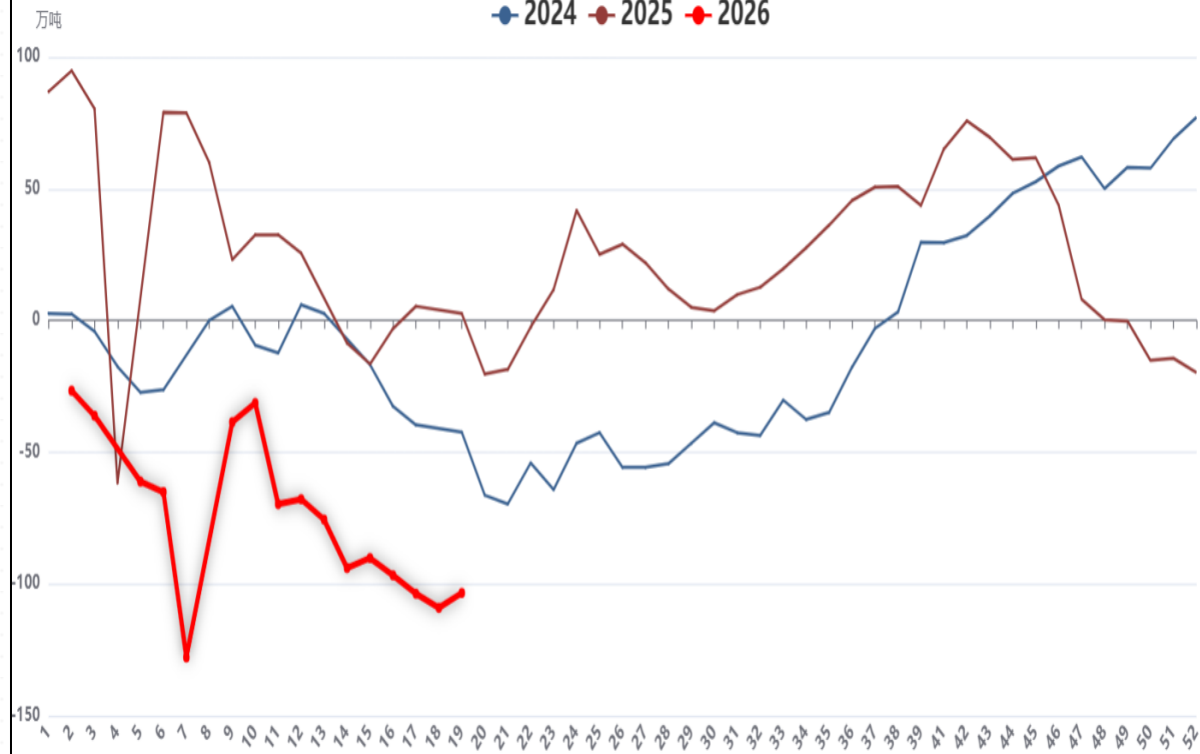
● 2024 ● 2025 ● 2026



数据来源: 卓创资讯, 齐盛期货整理

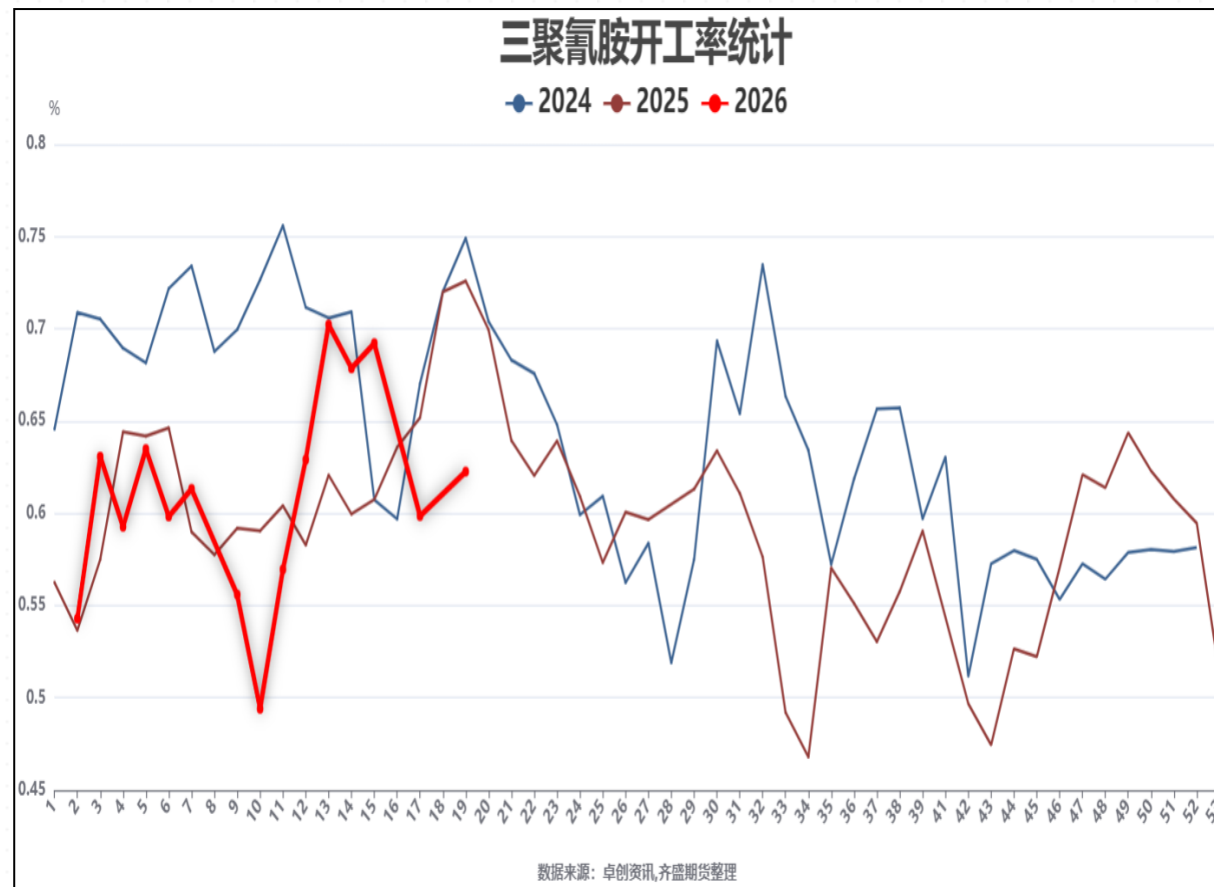
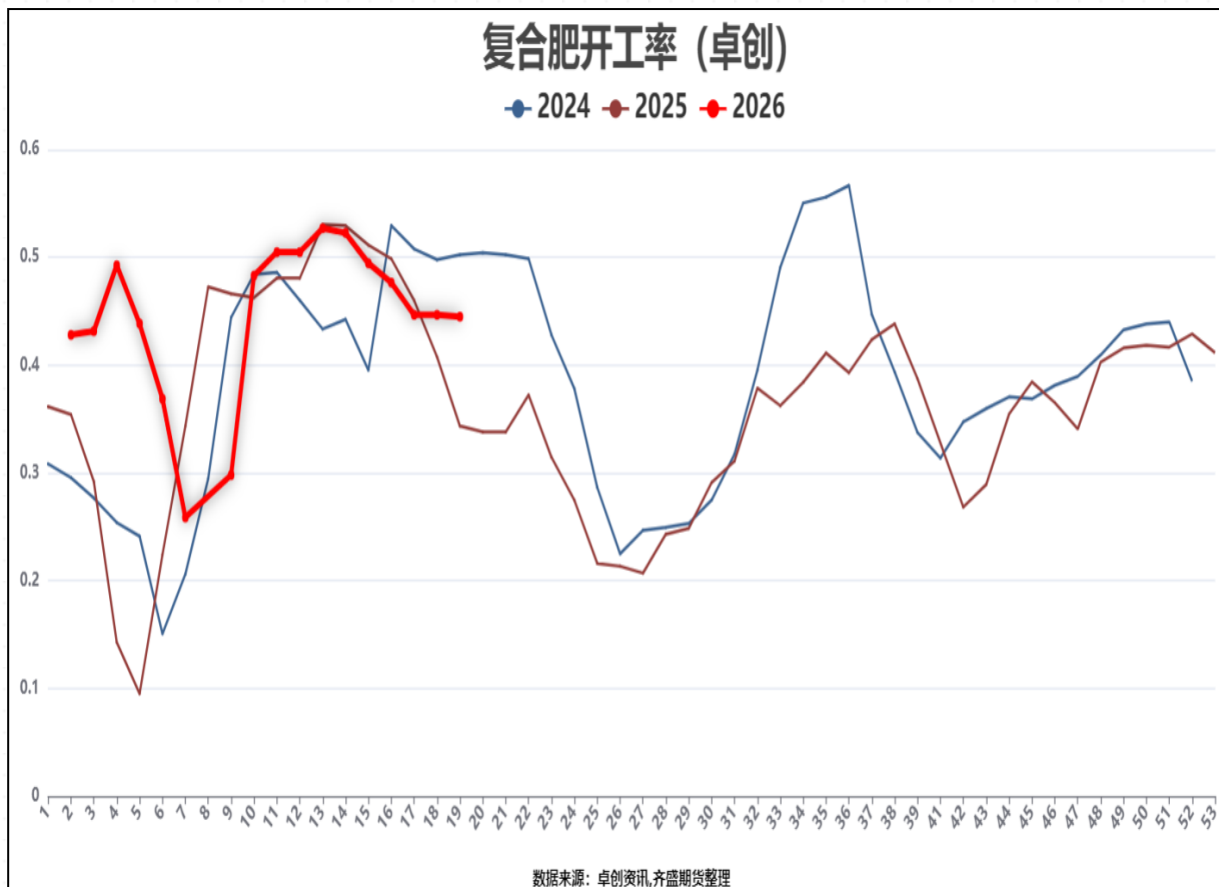
尿素供需形势 (库存-预收)

● 2024 ● 2025 ● 2026

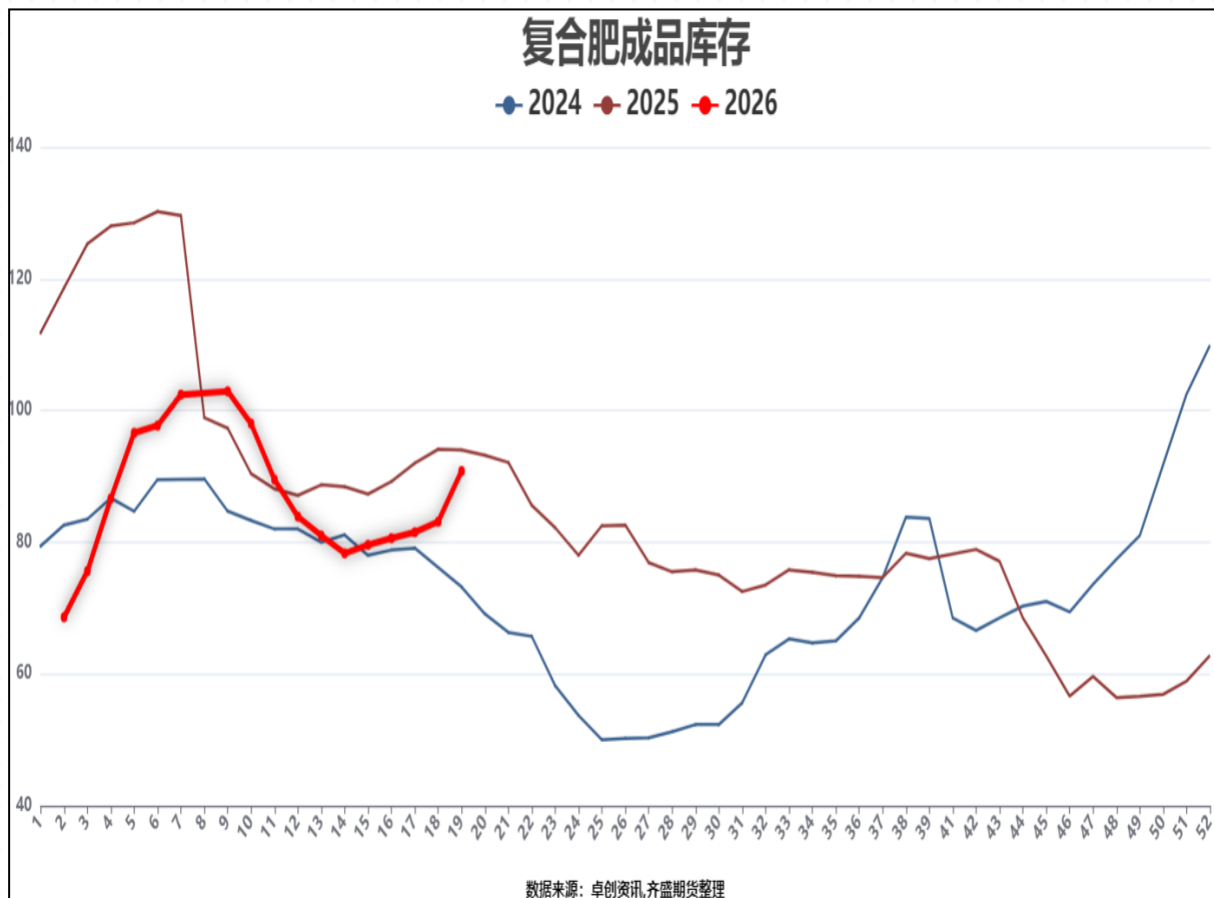


数据来源: 卓创资讯, 齐盛期货整理

需求情况



下游库存情况



国内复合肥样本企业库存统计

单位: 万吨

区域	5月7日	4月30日	环比
湖北	21.00	20.70	1.45%
山东	19.70	19.50	1.03%
安徽	11.80	10.10	16.83%
云南	11.30	11.00	2.73%
江苏	11.30	8.60	31.40%
四川	5.00	4.60	8.70%
河南	10.70	8.60	24.42%
全国	90.80	83.10	9.27%

数据来源: 卓创资讯

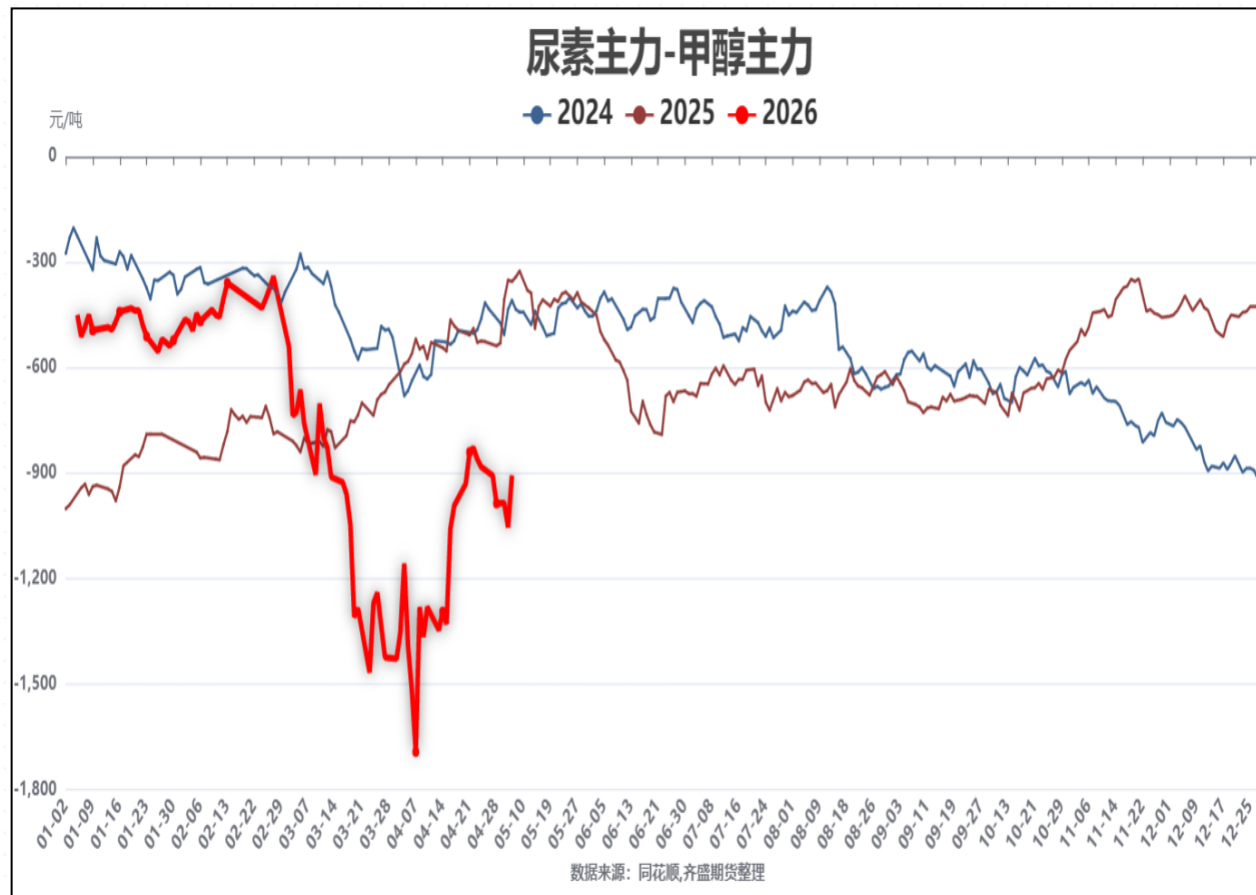
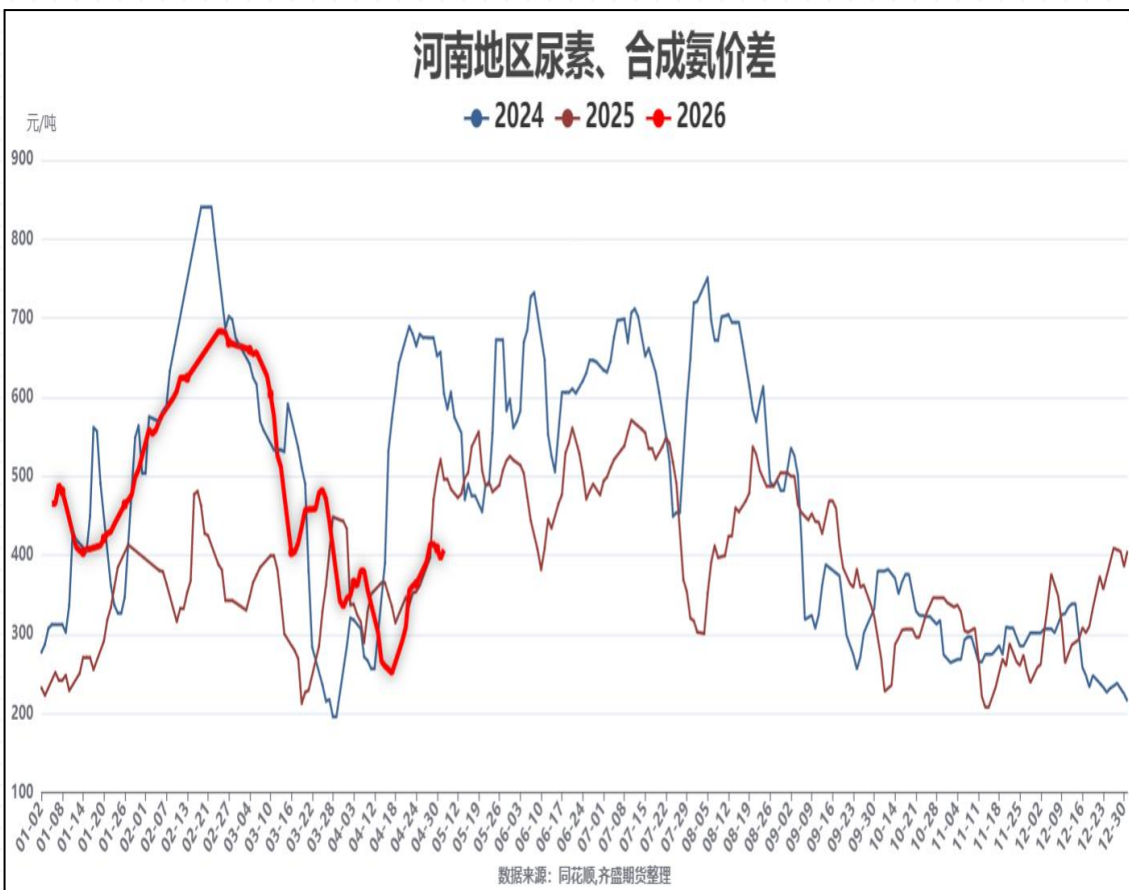


齐盛期货
QISHENG FUTURES

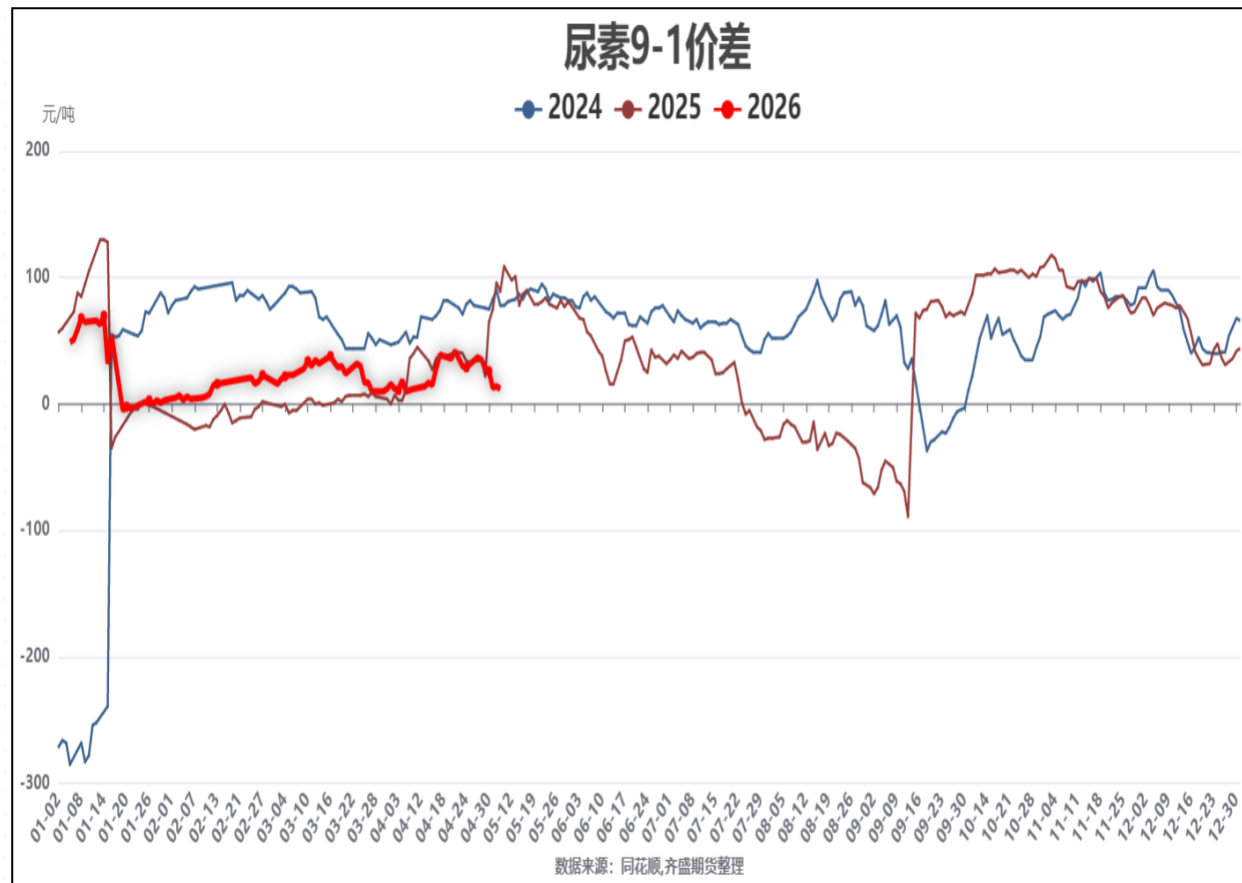
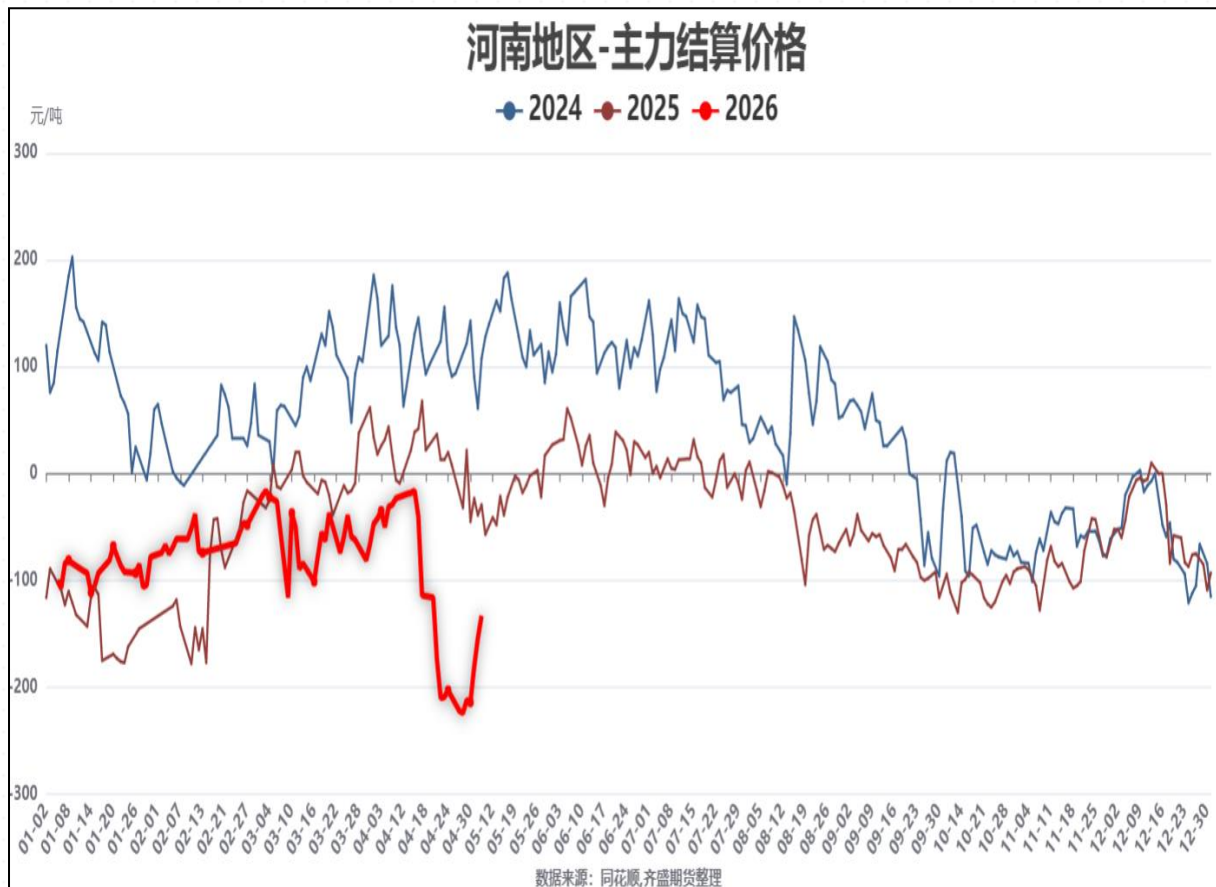
行业利润情况



相关产品



基差、月差情况



市场展望

供应维持高位，需求方面逐步触顶回落，市场逐步供大于求，受此影响，行情短期或震荡偏弱调整，后期需关注出口政策情况，仅供参考。

免责声明

本报告内容形成采用的基础数据信息均来源于公开资料，我公司对这类信息的准确性和完整性不做任何保证，也不保证所包含的信息和报告中得出的结论及给出的建议不会发生任何变更。我们已力求报告内容的客观、公正，但文中的观点、结论和建议仅供参考。交易者据此做出的任何交易决策与本公司和作者无关，本公司不承担交易者对此作出交易决策而产生的任何风险，亦不对交易者作出此类交易决策做任何形式的担保。本报告版权为我公司所有，未经书面许可，任何机构和个人不得以任何形式对本报告全部或部分内容的翻版、复制发布，如引用、刊发，须注明出处为山东齐盛期货有限公司，且不得对本报告进行有悖原意的引用、删节和修改。未经授权的侵权行为与我公司无关，我公司对侵权行为给公司造成的声誉、经济损失保留追诉权利。



◀ 扫码关注齐盛期货 ▶