



市场供需弱勢 行情偏弱运行

2026年6月7日

齐盛期货尿素周报



作者：蔡英超

期货从业资格号：F3058258

投资咨询从业证书号：Z0019106

目录

- 1 周度观点
- 2 核心逻辑
- 3 市场展望

周度观点

本周观点：本周，尿素现货价格弱势运行，多地价格再次出现下滑，期货方面，虽出口配额落地，但是盘面交易为利多落地，因此并未形成有效支撑，反而受制于国内需求减弱，价格持续走弱。基本面来看，供应方面，产量逐步恢复至高位，企业库存继续累积，需求端来看，继续弱势，农业整体一般，工业方面，复合肥开工下滑明显，三聚氰胺开工也明显走弱，市场明显供大于求，受此影响，行情趋势仍然偏弱，不过周末氮协放开出口价格限制或带来利多支撑，短期行情有反弹可能，期现方面，暂时观望，仅供参考。

宏观政策：宏观政策方面，后期国内仍有经济预期，行业方面，关注实际出口情况。

现货价格：本周现货价格弱势调整，截止到周五，主交割区河南地区出厂价格在1740-1810元/吨。

日产：本周日产恢复至高位，在21.6-21.9万吨震荡。

行业库存：本周企业库存71.8万吨，较上周减少4.7万吨；港口库存在19.8万吨。

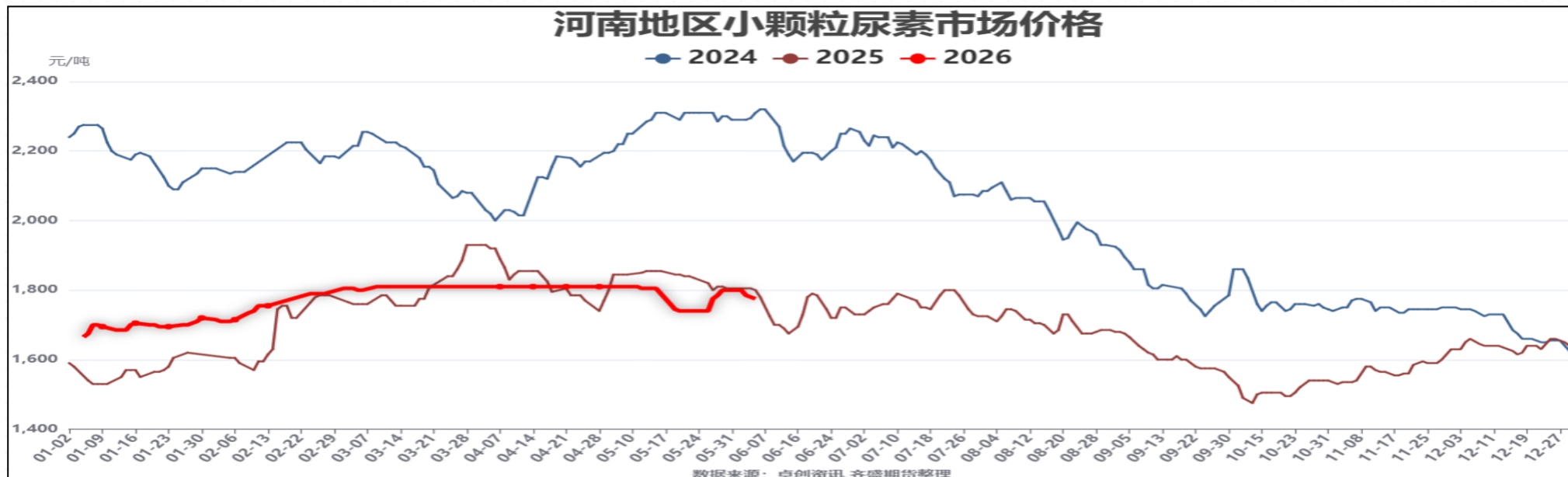
预收及供需形势：本周企业预收5.27天，较上周减少0.29天；供需形势来看，震荡调整，工厂发货压力增加。

需求：农业方面关注东北市场追肥情况以及华北玉米底肥情况；工业方面：本周复合肥开工30.63%，较上周减少1.89%；本周三聚氰胺开工55.99%，较上周增加0.72个百分点；板材方面，情况一般。

基差及价差：截止到6月5日，主力基差-86点；9-1价差7点。



现货市场回顾

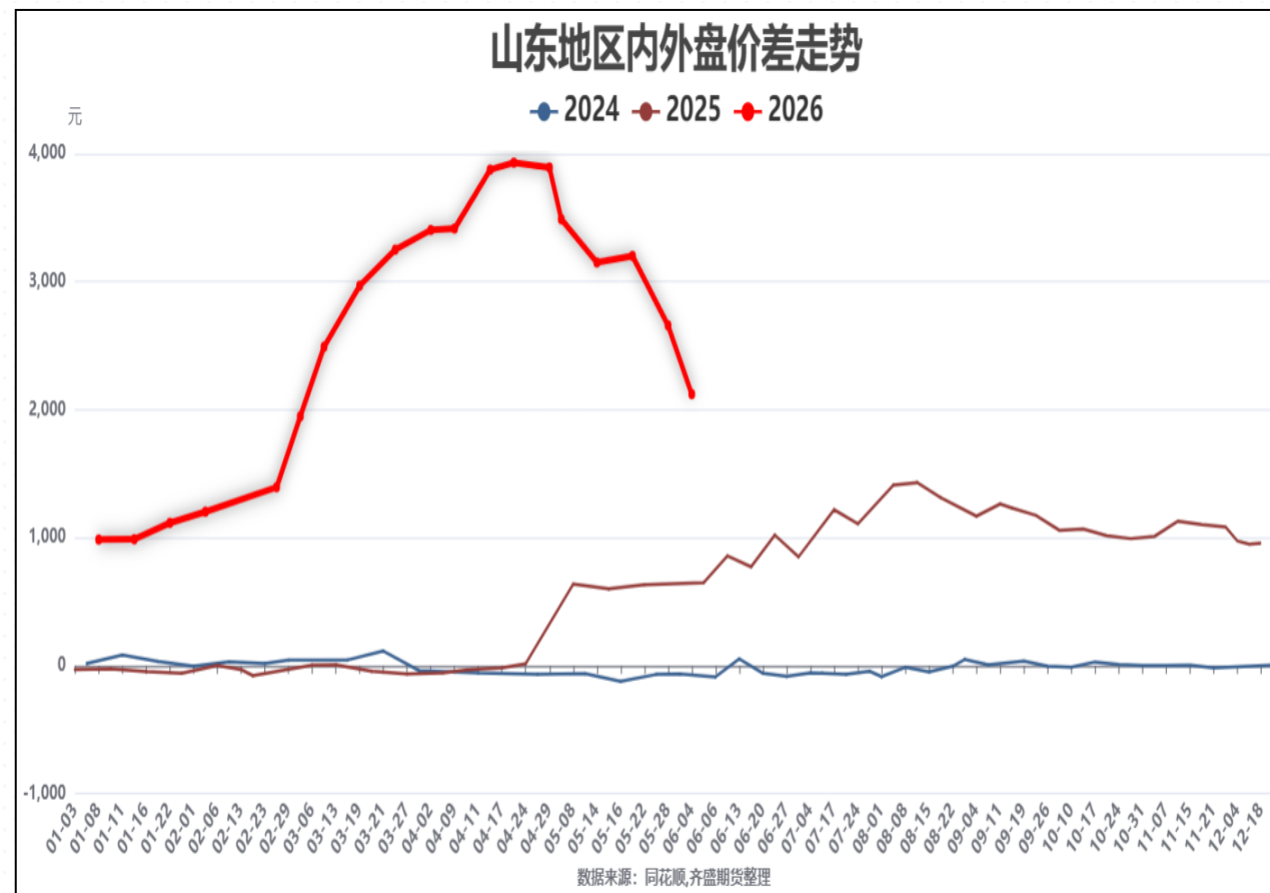
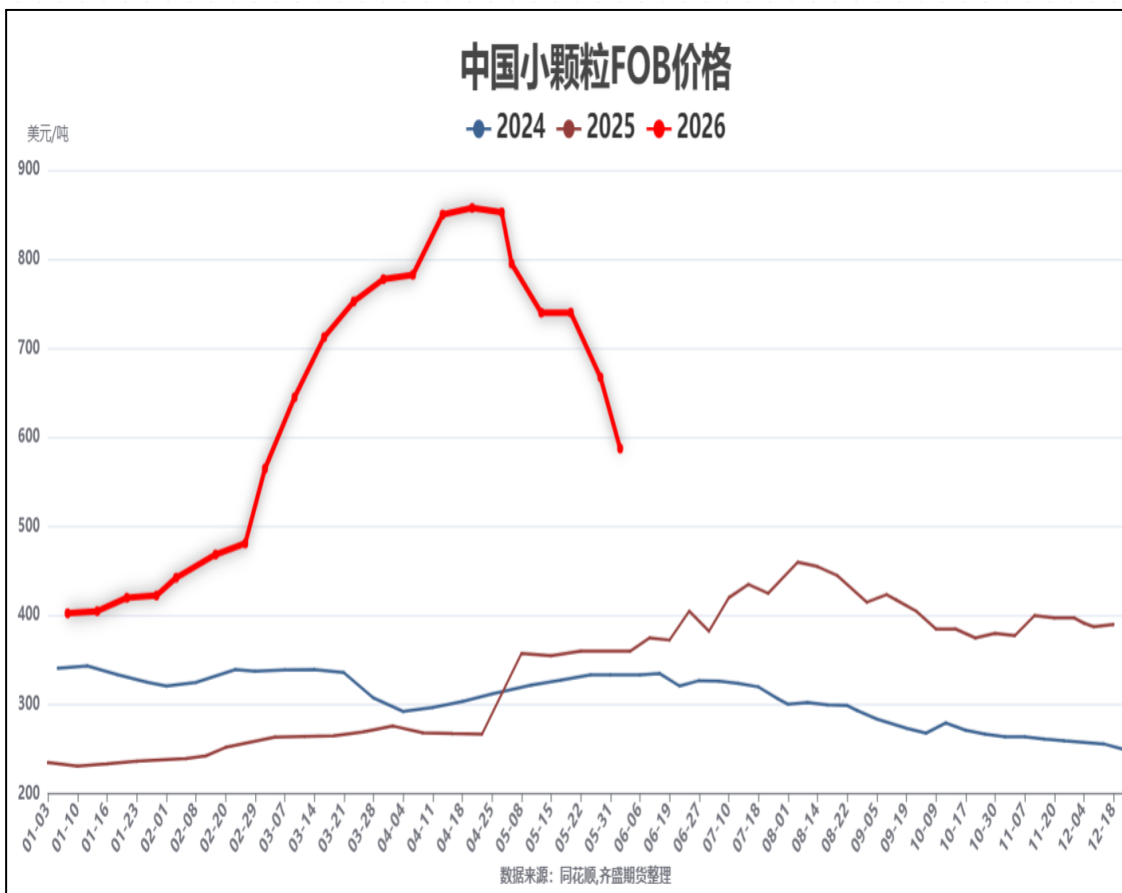


单位：元/吨

市场	本期	上期	周度涨跌值	周度涨跌幅
山东	1789	1810	-21	-1.16%
河北	1823	1832	-9	-0.49%
河南	1800	1818	-18	-0.99%
江苏	1869	1875	-6	-0.32%
安徽	1851	1849	2	0.11%
山西	1768	1796	-28	-1.56%
内蒙古	1775	1753	22	1.25%
新疆	1642	1642	0	0.00%
陕西	1762	1788	-26	-1.45%
湖北	1850	1845	5	0.27%
广东	1937	1985	-48	-2.42%
川渝	1881	1881	0	0.00%

数据来源：卓创资讯

国际市场回顾



供应分析



表1 中国尿素企业减产统计

企业名称	总产能 (万吨/年)	产量 (吨/天)	备注
陕西渭化	52	1700	6月1日装置检修
内蒙古乌兰	120	2000	6月2日装置短停
总计	172	3700	

表2 中国尿素企业复产统计

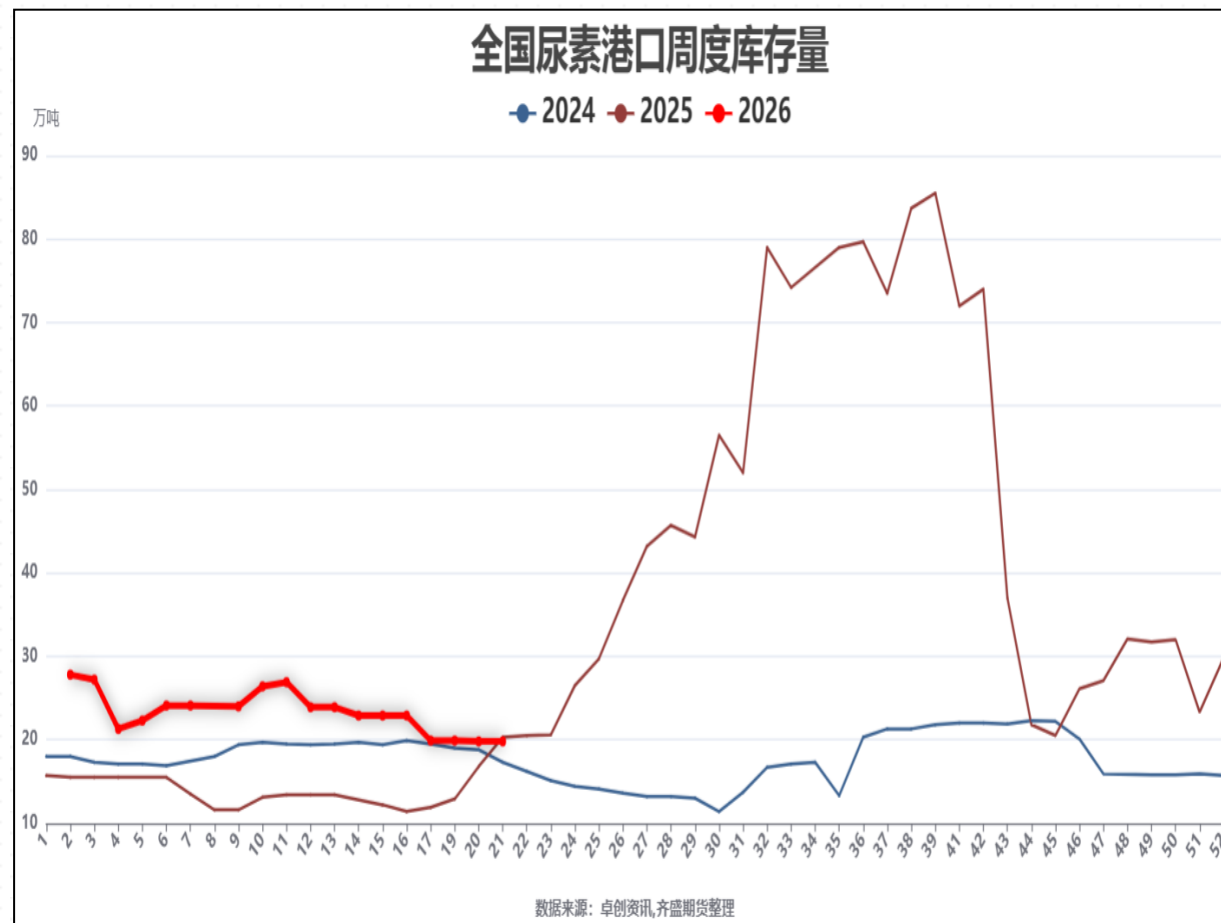
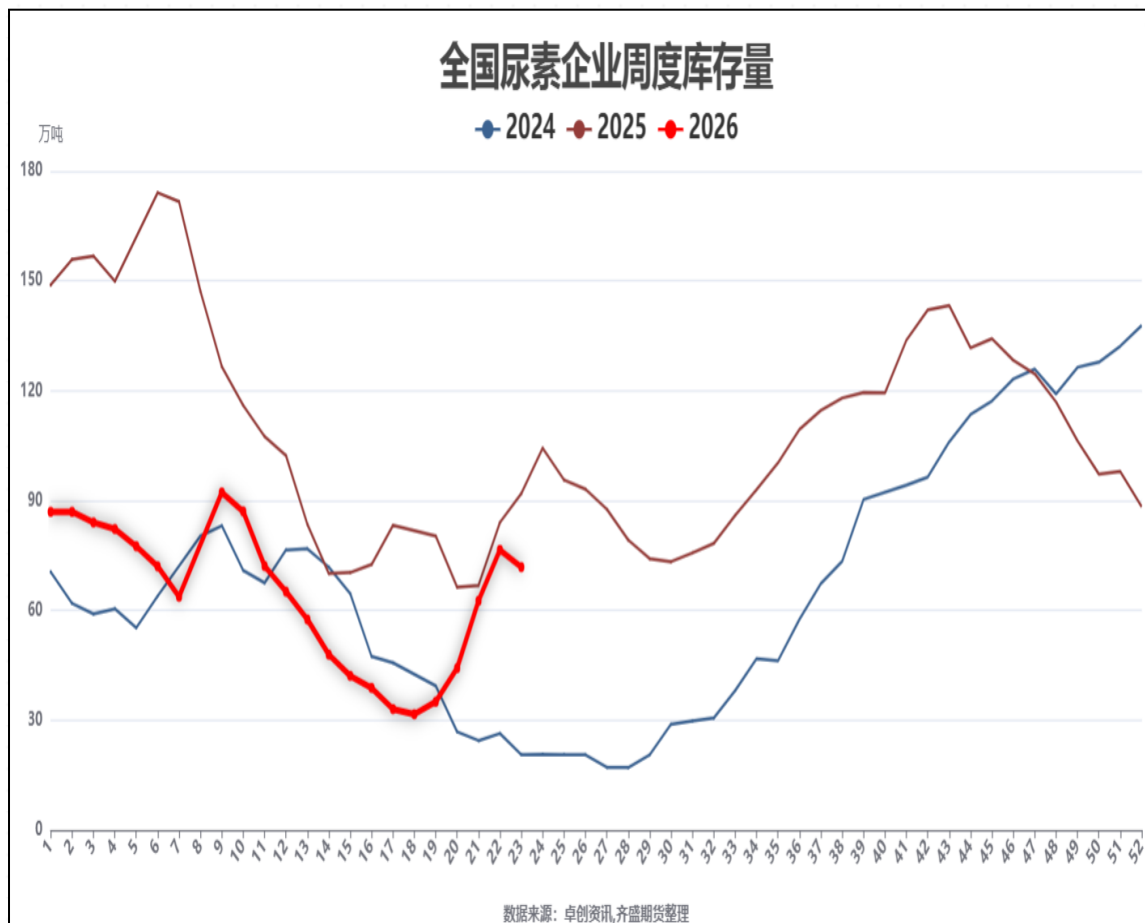
企业名称	总产能 (万吨/年)	产量 (吨/天)	备注
山东明水大化	80	2000	5月29日装置复产
陕西华山	104	2100	5月30日装置复产
兴安盟博源	52	1700	5月31日装置复产
山西丰喜	180	2000	5月31日装置复产
四川泸天化	80	150	6月1日装置复产
中煤鄂尔多斯	175	3000	6月4日装置复产
总计	671	10950	

数据来源: 卓创资讯



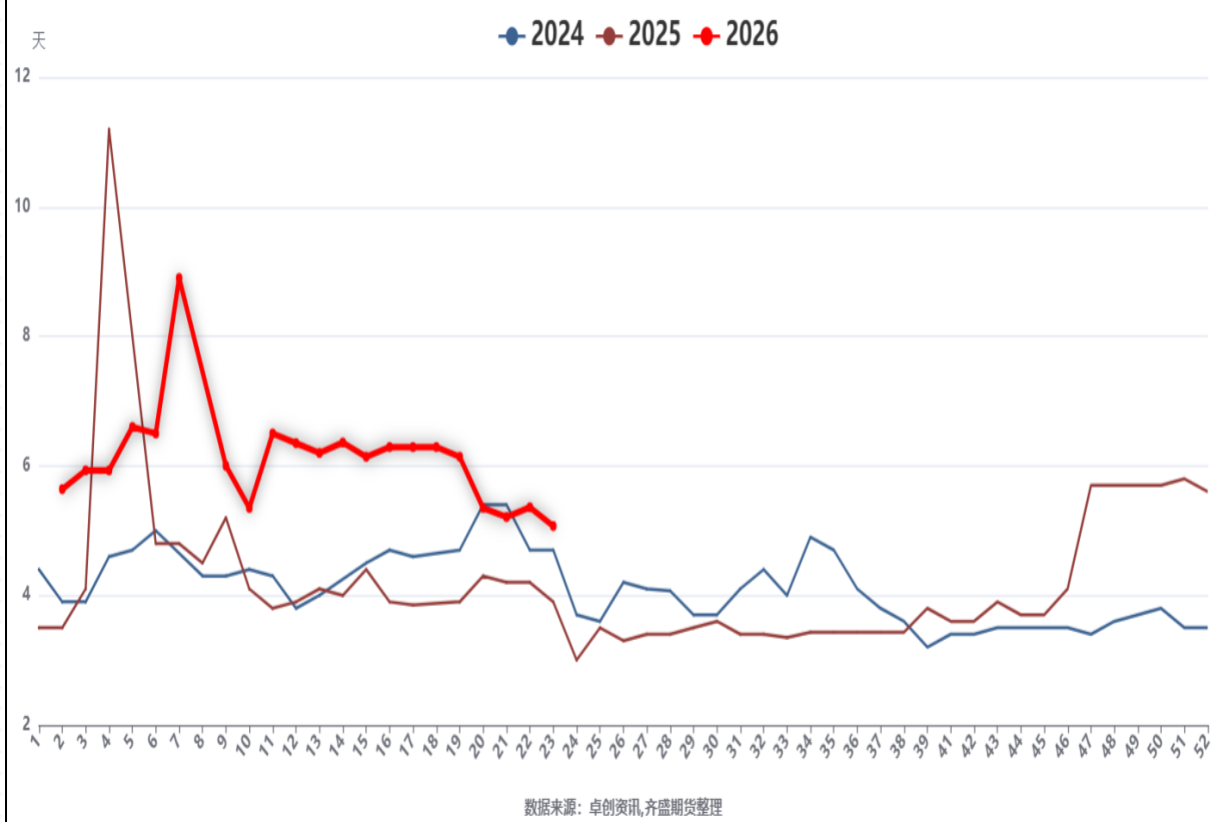
齐盛期货
QISHENG FUTURES

库存情况

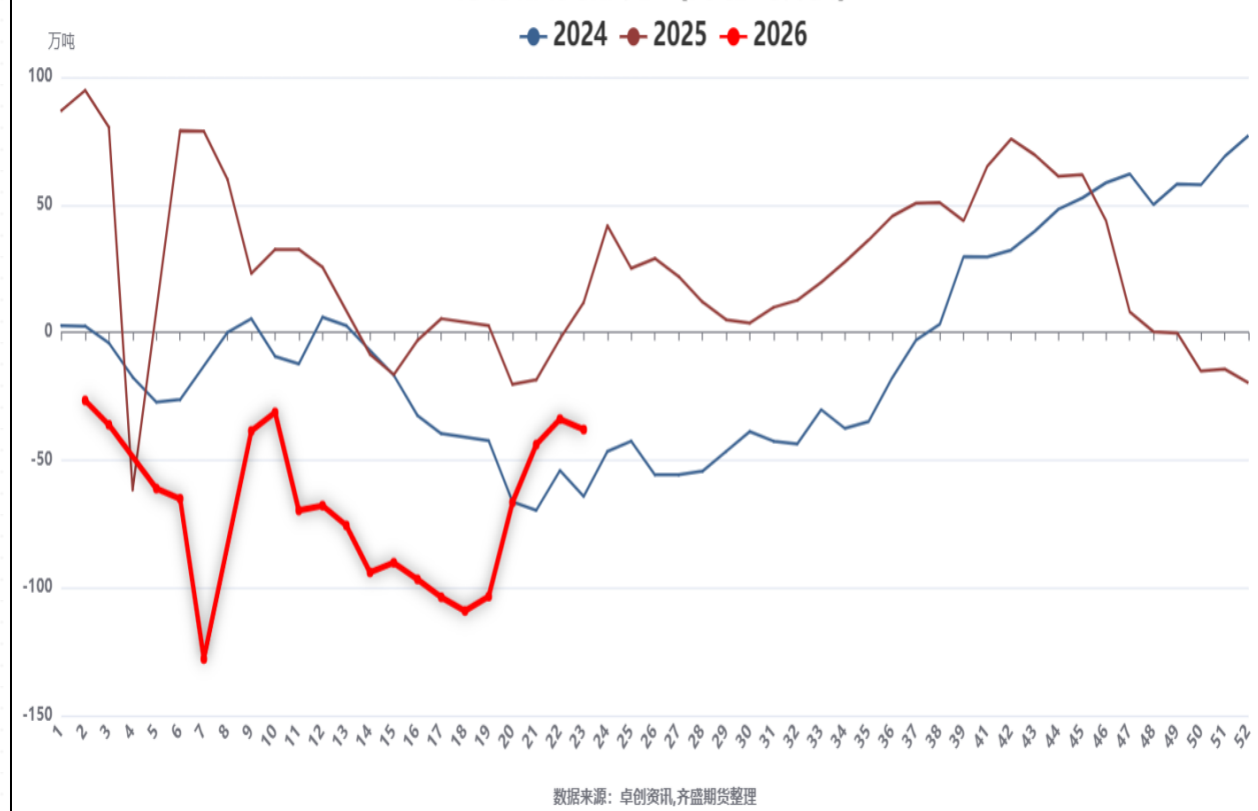


预收情况

尿素生产企业预收区间统计



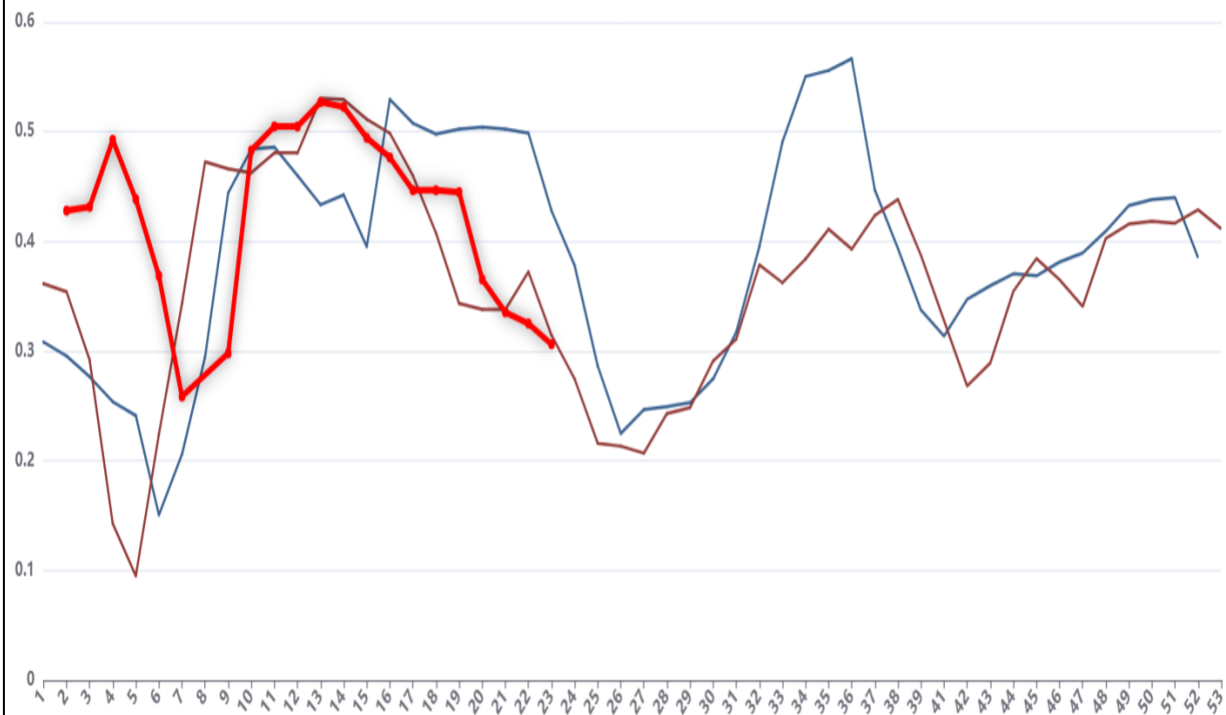
尿素供需形势 (库存-预收)



需求情况

复合肥开工率 (卓创)

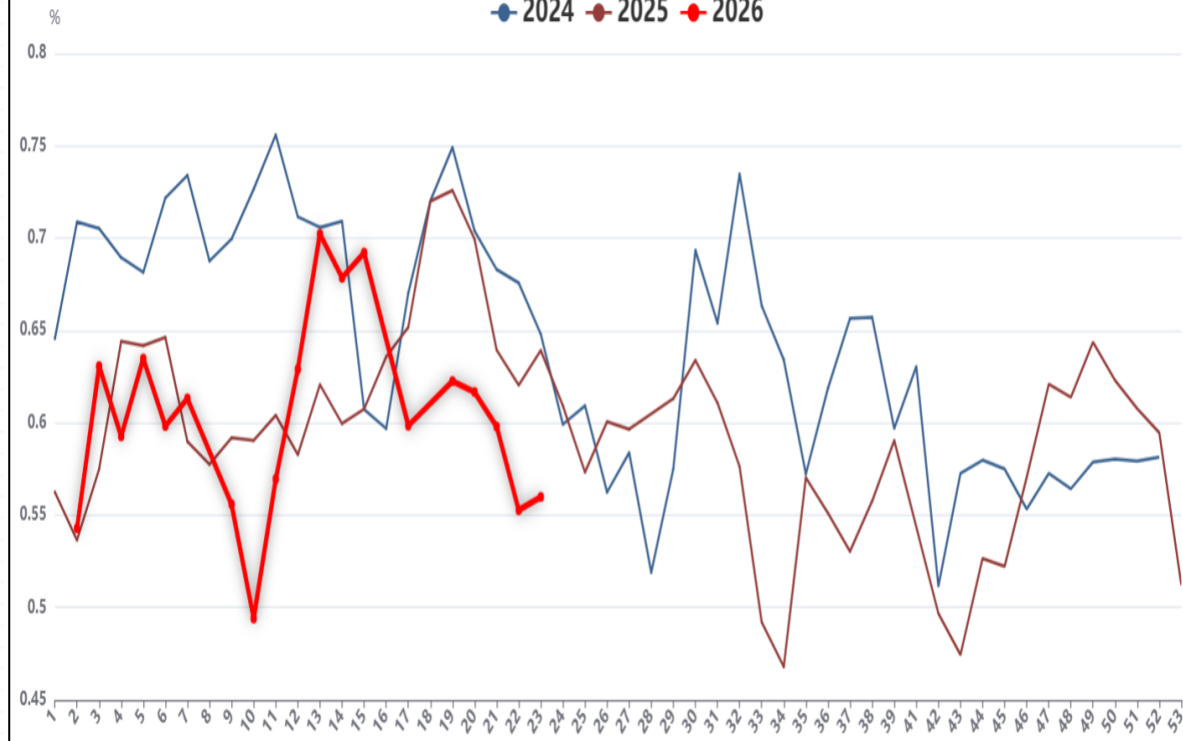
● 2024 ● 2025 ● 2026



数据来源: 卓创资讯, 齐盛期货整理

三聚氰胺开工率统计

● 2024 ● 2025 ● 2026

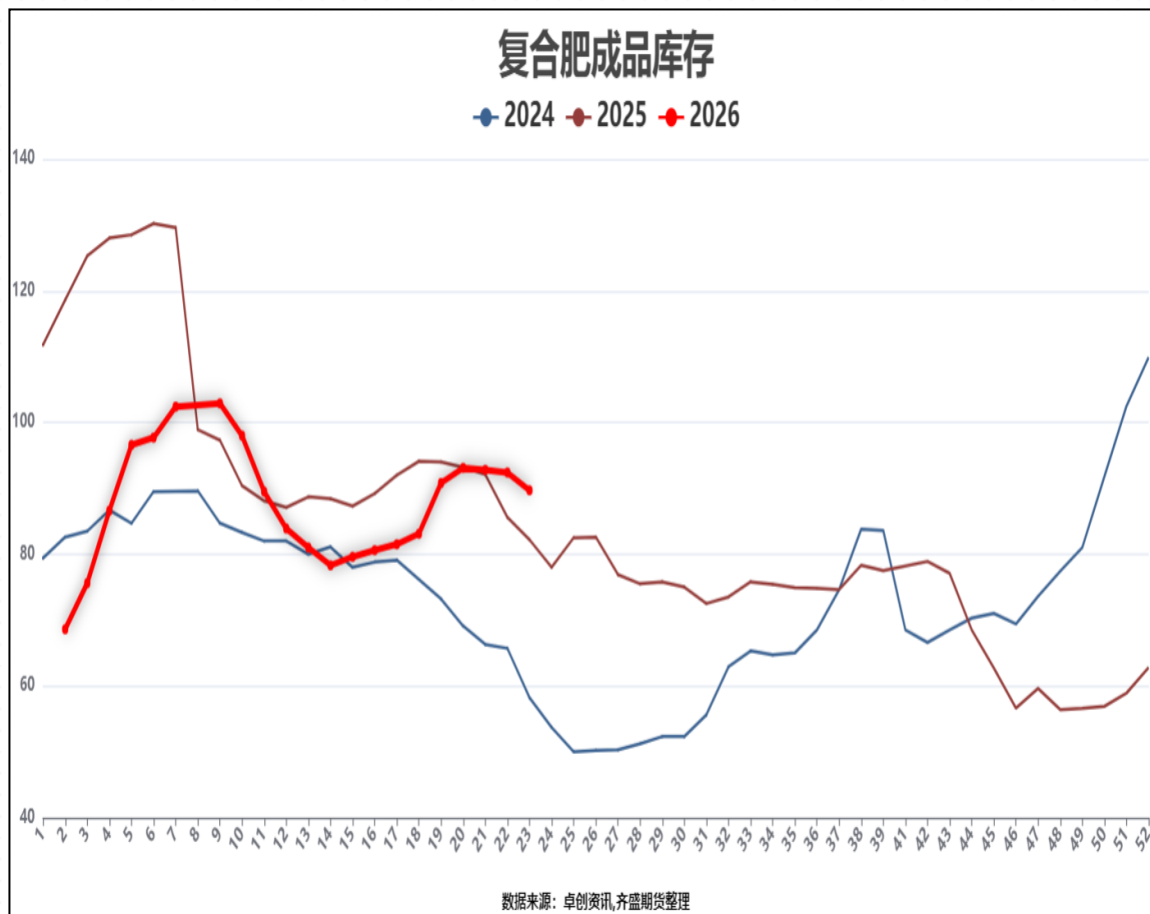


数据来源: 卓创资讯, 齐盛期货整理



齐盛期货
QISHENG FUTURES

下游库存情况



国内复合肥样本企业库存统计

单位：万吨

区域	6月4日	5月28日	环比
湖北	22.00	23.60	-6.78%
山东	20.10	20.50	-1.95%
安徽	11.50	12.50	-8.00%
云南	11.60	11.50	0.87%
江苏	10.50	10.50	0.00%
四川	5.00	5.00	0.00%
河南	9.00	8.80	2.27%
全国	89.70	92.40	-2.92%

数据来源：卓创资讯

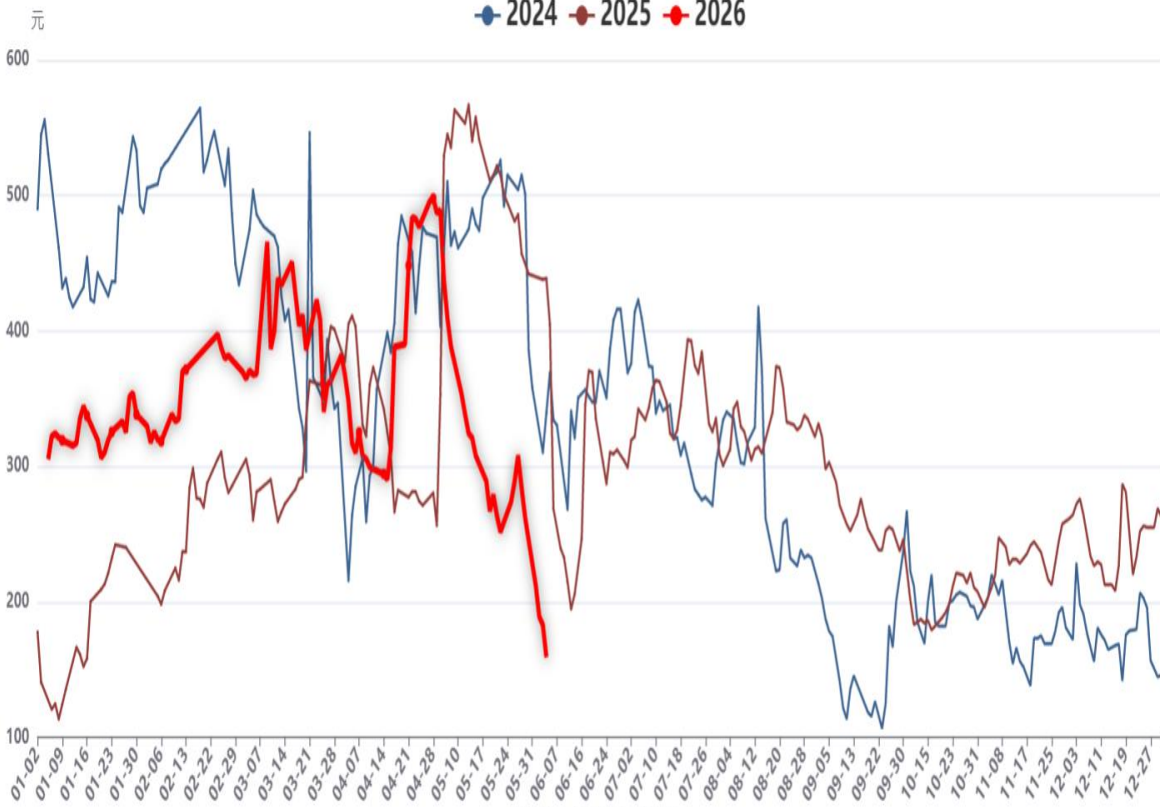


齐盛期货
QISHENG FUTURES

行业利润情况

山西地区固定床盘面利润

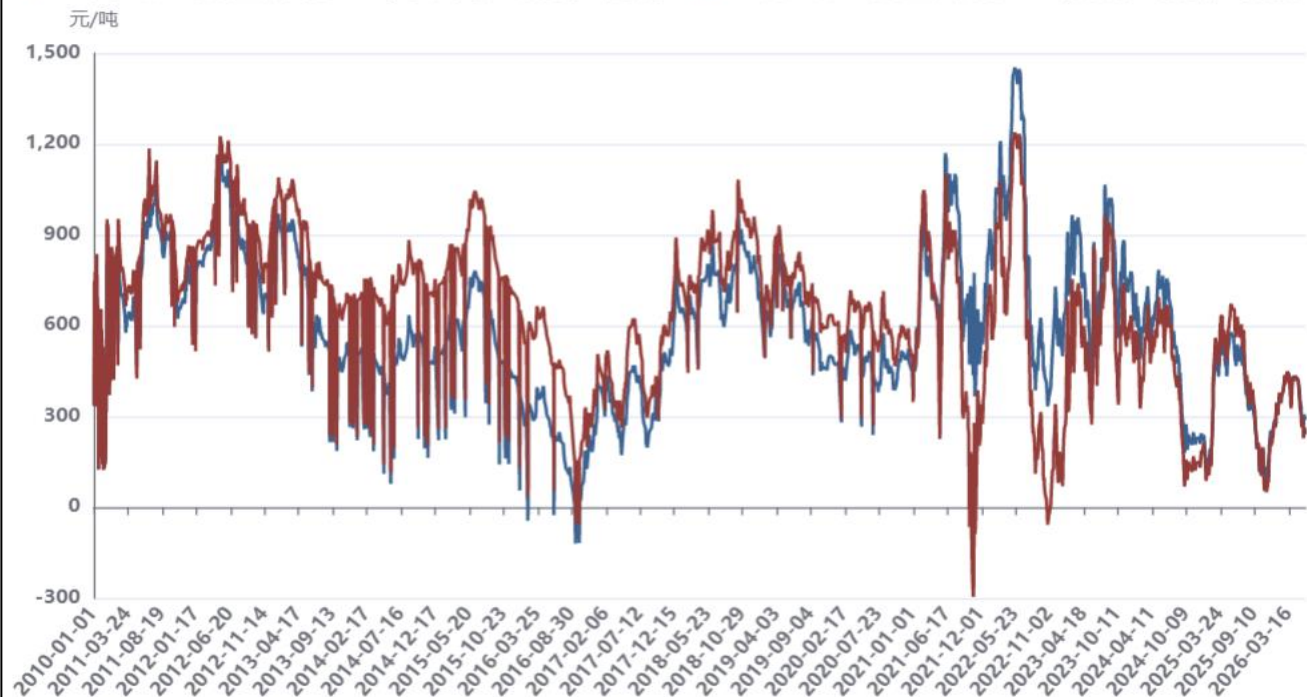
◆ 2024 ◆ 2025 ◆ 2026



数据来源：同花顺,齐盛期货整理

新型煤化工利润统计

◆ 山东地区新型煤化工（水煤浆气化）利润 ◆ 山东地区新型煤化工（粉煤气化）利润

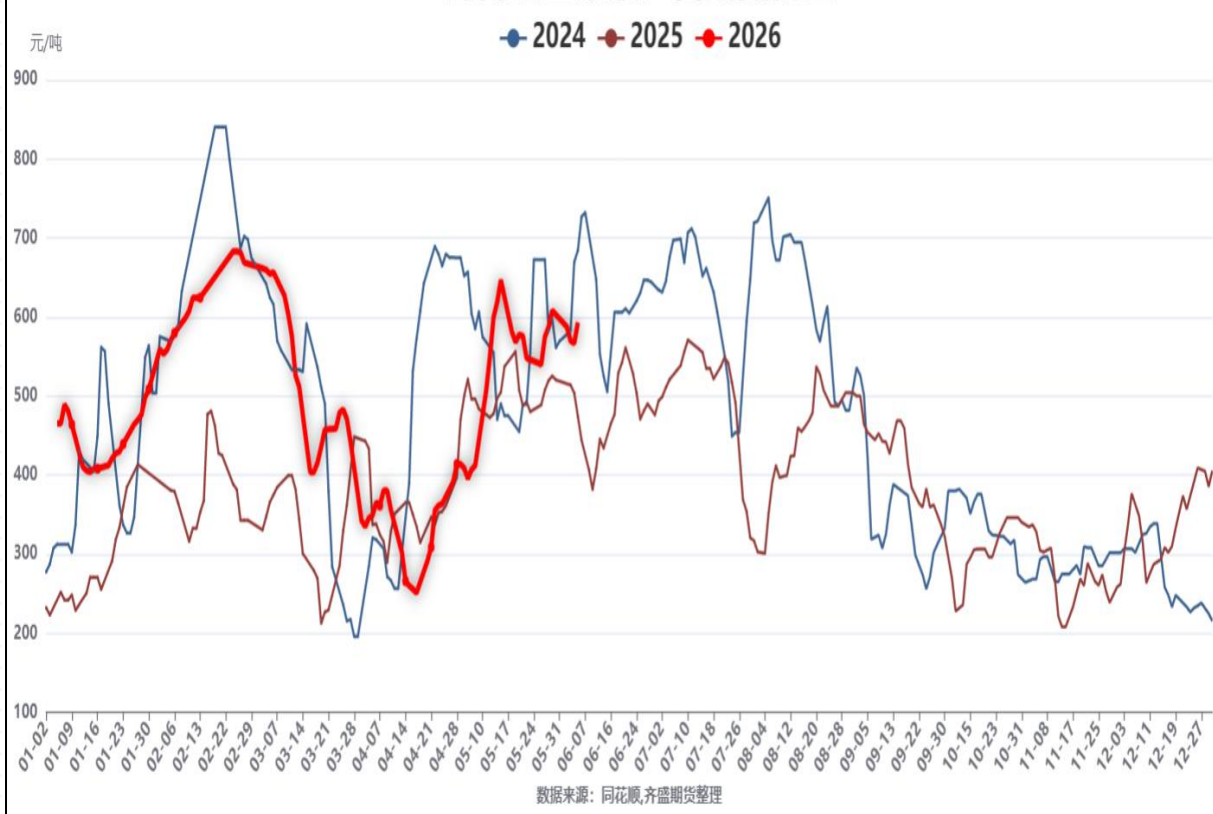


数据来源：同花顺,齐盛期货整理

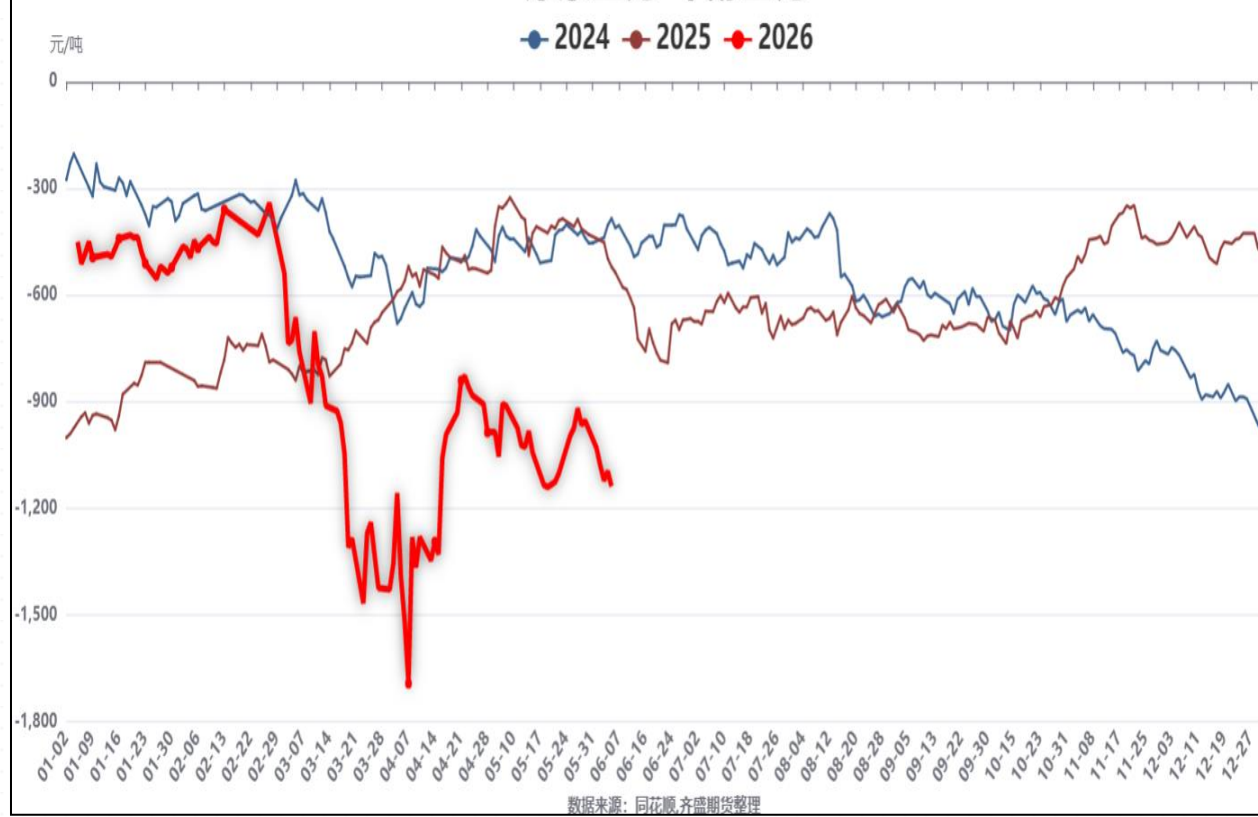


相关产品

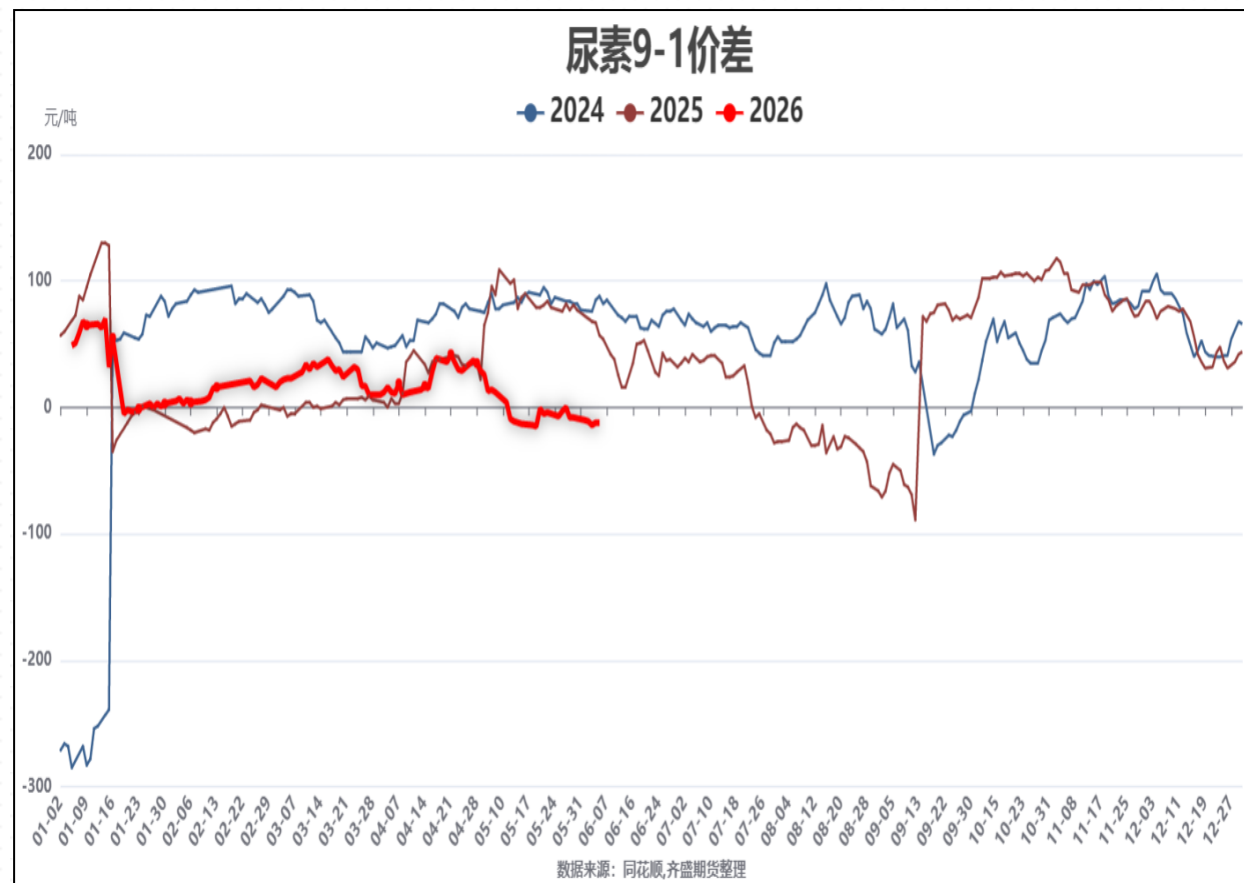
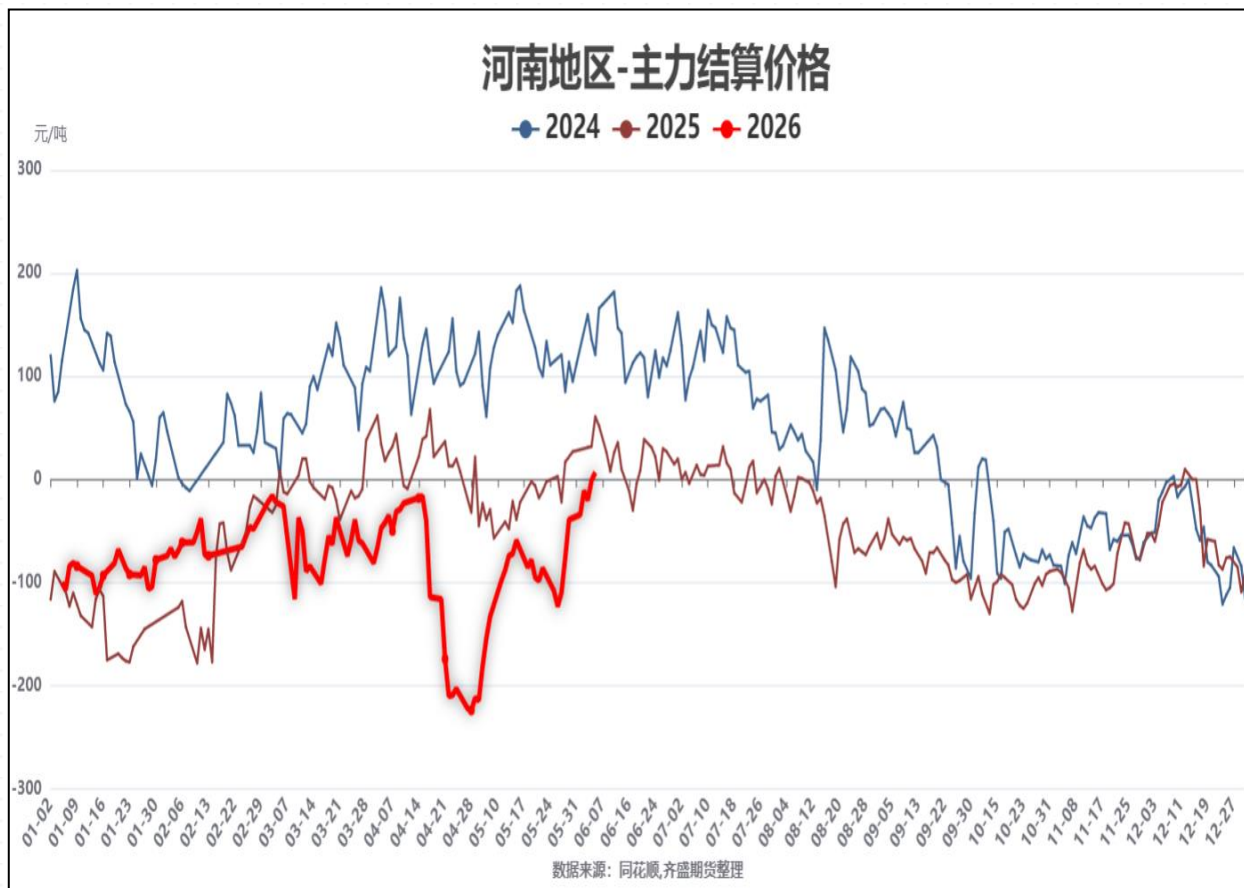
河南地区尿素、合成氨价差



尿素主力-甲醇主力



基差、月差情况



市场展望

供应方面逐步恢复，需求端表现弱势，市场仍维持供大于求，不过周末，氮协取消出口限价，将给行情带来支撑，受此影响，行情短期或震荡调整，长期趋势仍偏弱，仅供参考。



免责声明

本报告内容形成采用的基础数据信息均来源于公开资料，我公司对这类信息的准确性和完整性不做任何保证，也不保证所包含的信息和报告中得出的结论及给出的建议不会发生任何变更。我们已力求报告内容的客观、公正，但文中的观点、结论和建议仅供参考。交易者据此做出的任何交易决策与本公司和作者无关，本公司不承担交易者对此作出交易决策而产生的任何风险，亦不对交易者作出此类交易决策做任何形式的担保。本报告版权为我公司所有，未经书面许可，任何机构和个人不得以任何形式对本报告全部或部分内容翻版、复制发布，如引用、刊发，须注明出处为山东齐盛期货有限公司，且不得对本报告进行有悖原意的引用、删节和修改。未经授权的侵权行为与我公司无关，我公司对侵权行为给公司造成的声誉、经济损失保留追诉权利。



◀ 扫码关注齐盛期货 ▶