

期货研究报告

# 现货上涨回吐 近月合约偏弱

2026年2月8日

## 齐盛鸡蛋周报



作者：赵鑫

期货从业资格号：F0300335

投资咨询从业证书号：Z0011331

## 概述

本周钢联样本养殖企业淘鸡价格稳中偏强，淘鸡日龄487天，淘鸡放缓；春节前的蛋价反弹，促使养殖端补栏情绪改善，鸡苗价格稳中有涨。

按照钢联样本的存栏12.88亿只来看，产能已连续五个月下降，且预期未来4-5个月大概率会持续回落，但从绝对值来看产能高位持续。

补栏差、淘鸡加速和高产能仍需要时间博弈，重点跟踪淘汰鸡的情况。当前处于强现实弱预期切换窗口，近月合约贴水状态，预期整体震荡为主。

## 行情回顾

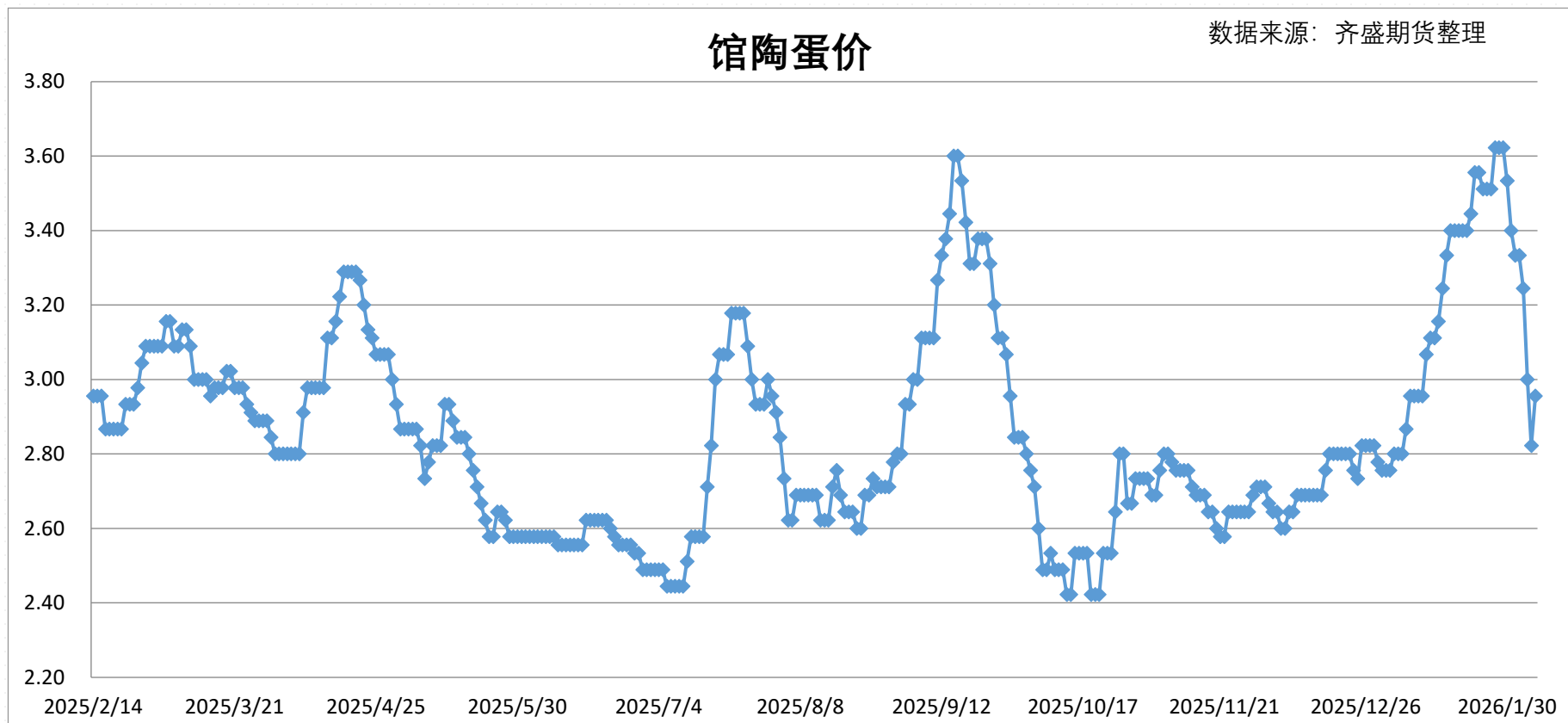


数据来源：同花顺期货通，齐盛期货整理



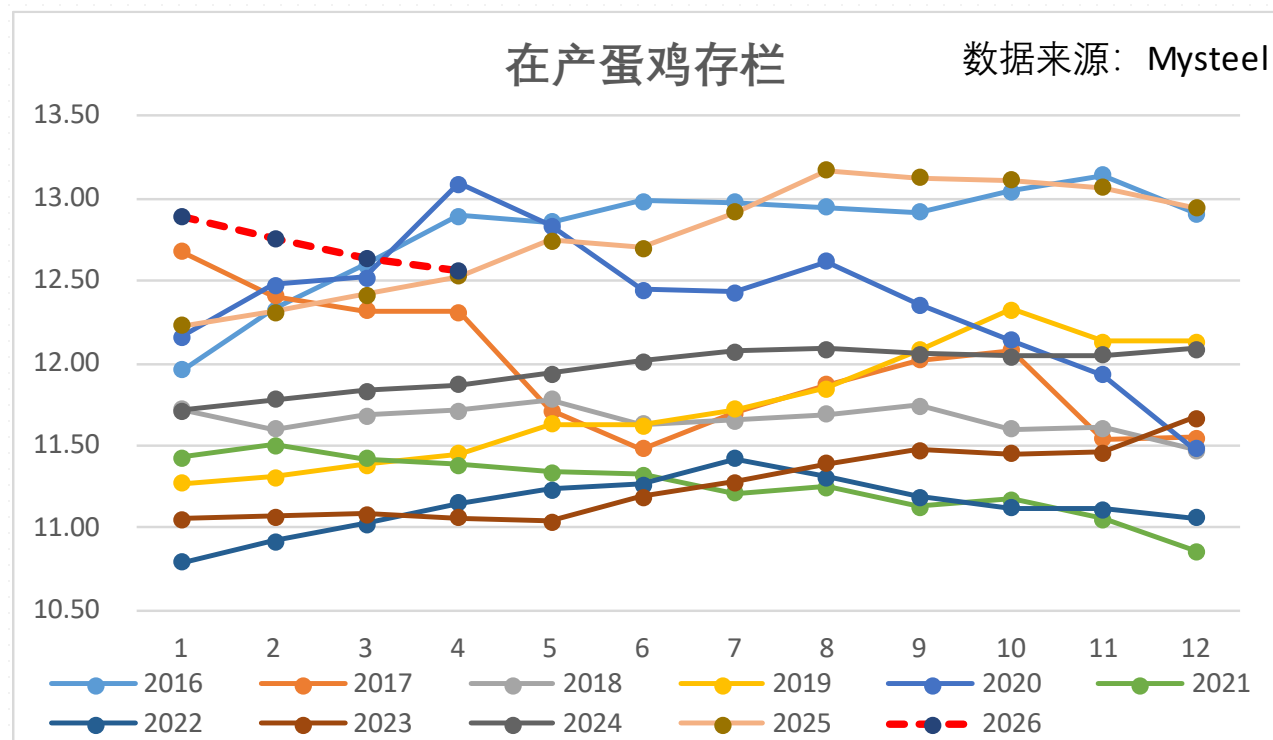
齐盛期货  
QISHENG FUTURES

# 河北蛋价

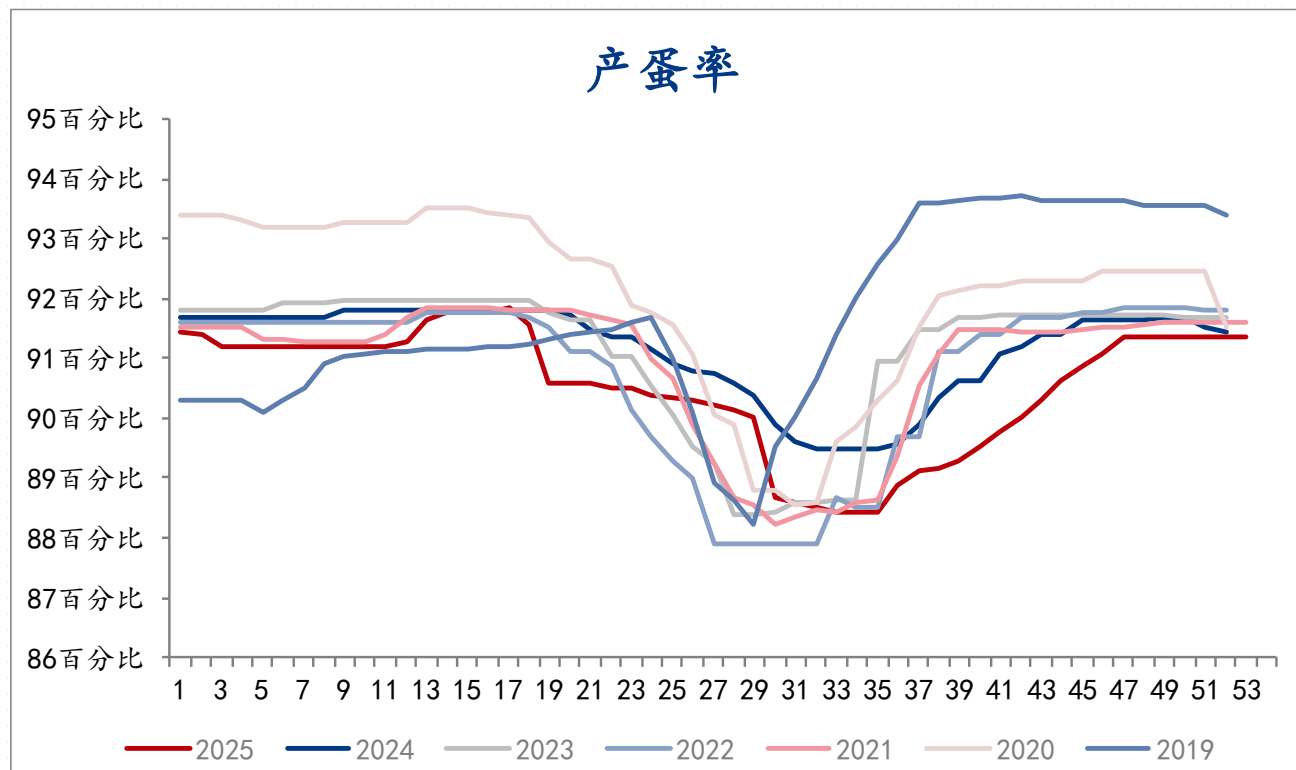


数据来源：齐盛期货整理

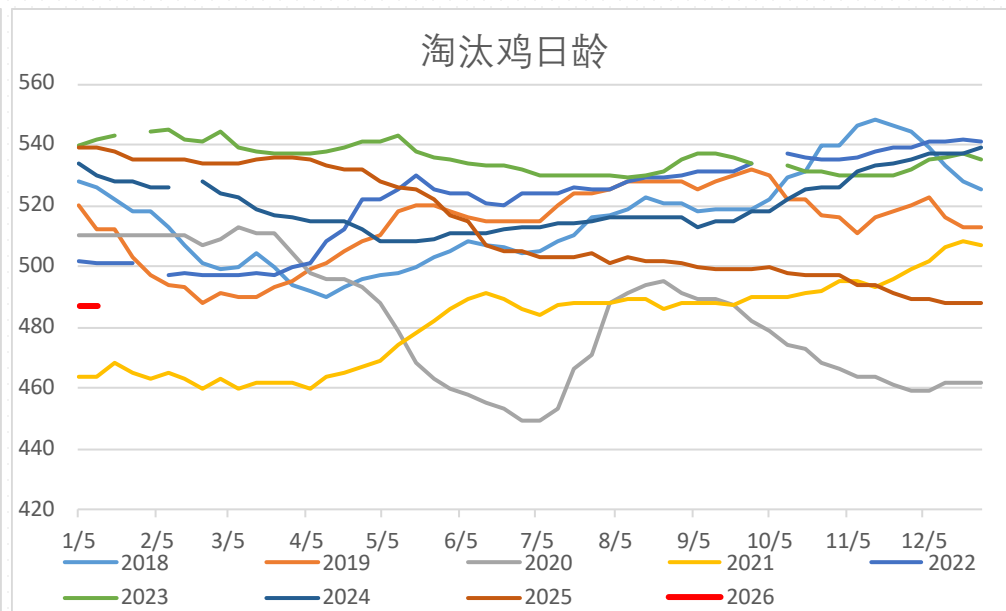
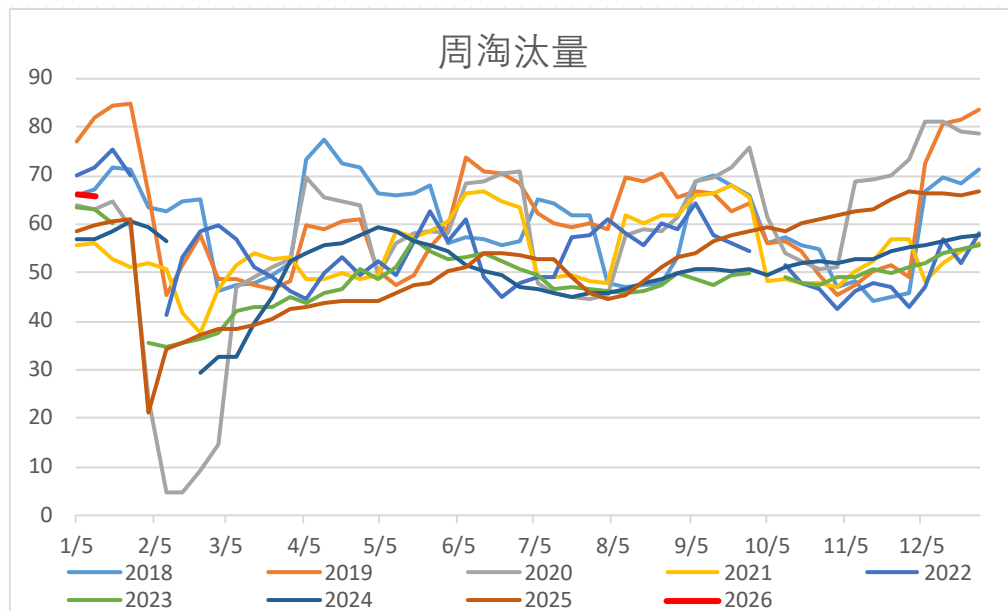
# 蛋鸡存栏



# 产蛋率

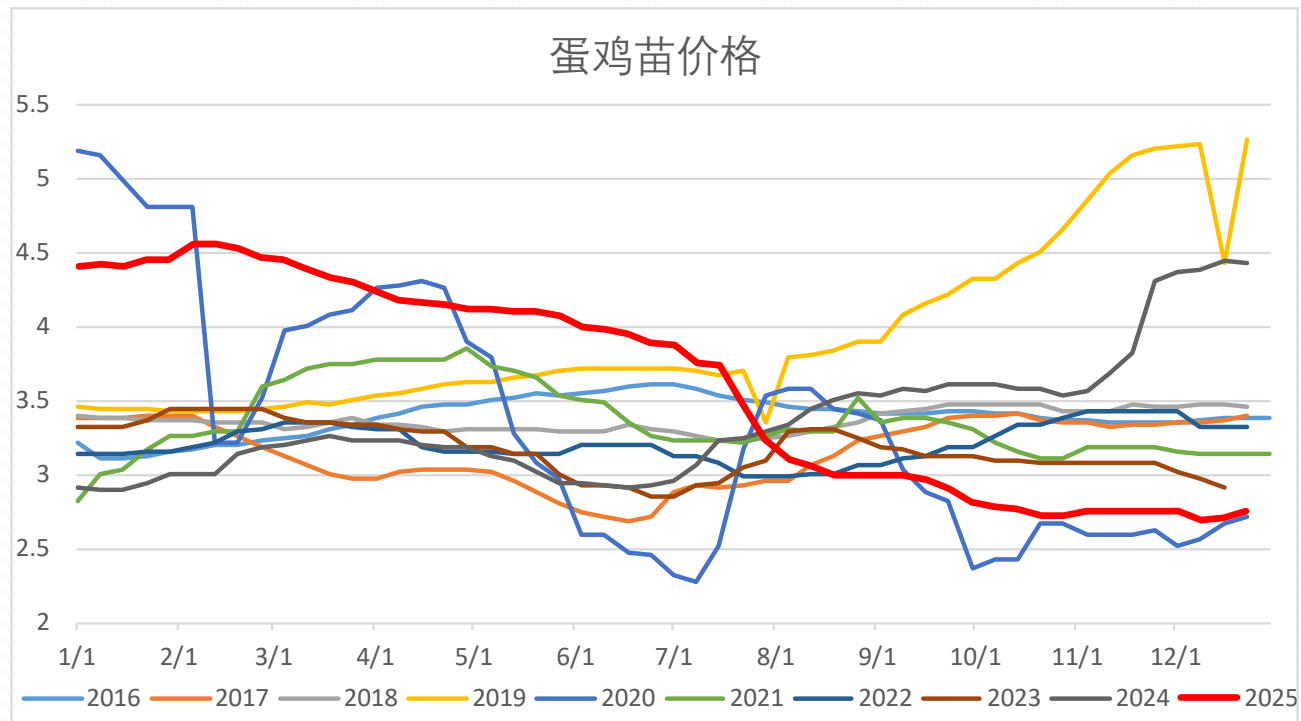


# 淘汰鸡



数据来源：我的钢铁，齐盛期货整理

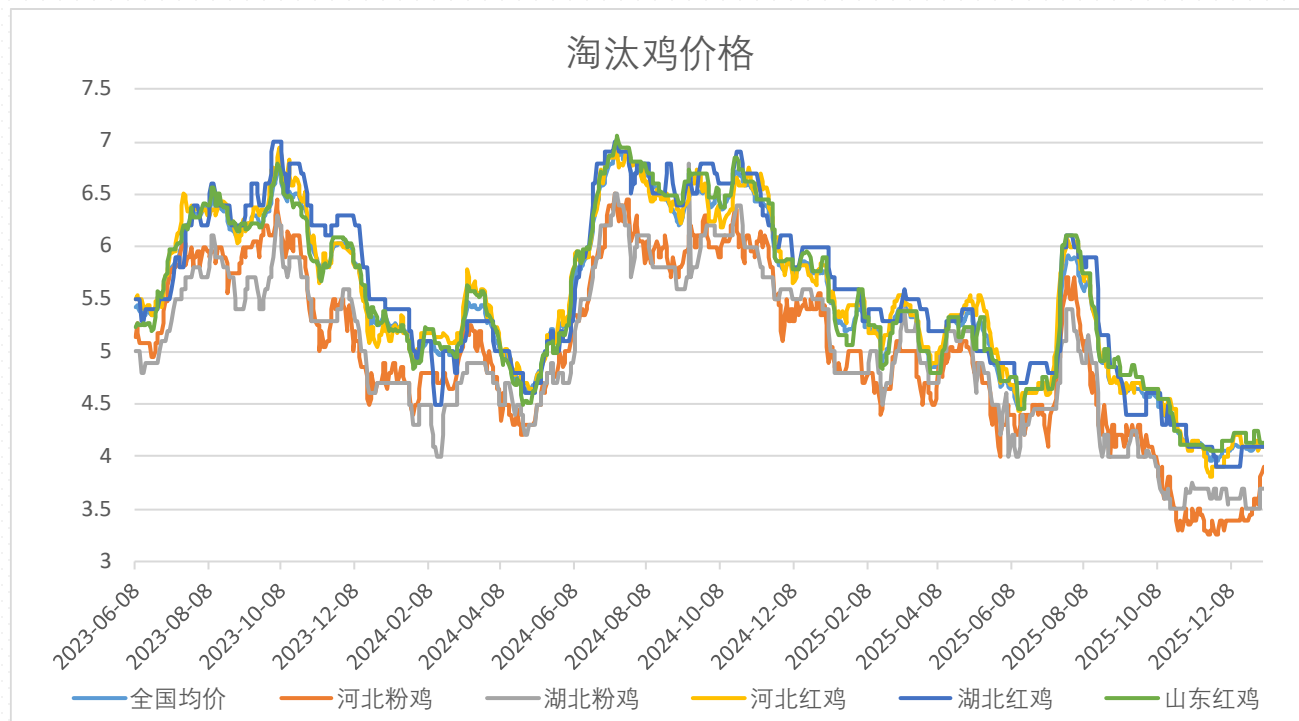
## 鸡苗价格



数据来源：我的钢铁，齐盛期货整理

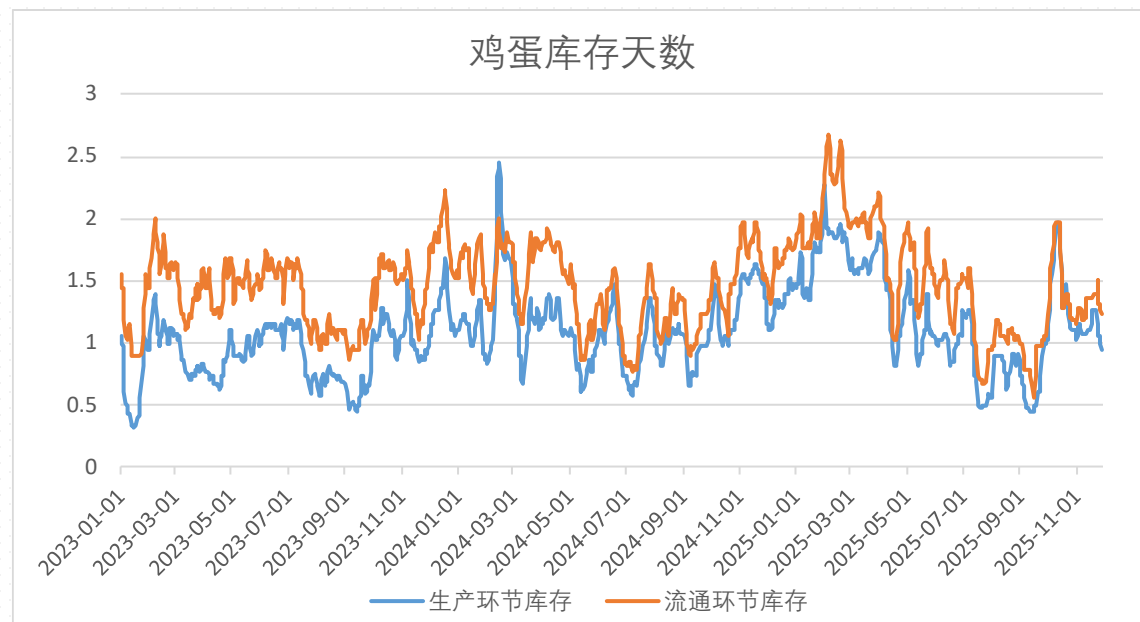


## 淘汰鸡价格



数据来源：我的钢铁，齐盛期货整理

# 库存



数据来源：我的钢铁，齐盛期货整理

## 免责声明

本报告内容形成采用的基础数据信息均来源于公开资料，我公司对这类信息的准确性和完整性不做任何保证，也不保证所包含的信息和报告中得出的结论及给出的建议不会发生任何变更。我们已力求报告内容的客观、公正，但文中的观点、结论和建议仅供参考。交易者据此做出的任何交易决策与本公司和作者无关，本公司不承担交易者对此作出交易决策而产生的任何风险，亦不对交易者作出此类交易决策做任何形式的担保。本报告版权为我公司所有，未经书面许可，任何机构和个人不得以任何形式对本报告全部或部分内容翻版、复制发布，如引用、刊发，须注明出处为山东齐盛期货有限公司，且不得对本报告进行有悖原意的引用、删节和修改。未经授权的侵权行为与我公司无关，我公司对侵权行为给公司造成的声誉、经济损失保留追诉权利。



◀ 扫码关注齐盛期货 ▶