



# 供需与政策博弈 行情弱势震荡

2026年5月17日

## 齐盛期货尿素周报



作者：蔡英超

期货从业资格号：F3058258

投资咨询从业证书号：Z0019106

# 目录

- 1 周度观点
- 2 核心逻辑
- 3 市场展望

## 周度观点

**本周观点：**本周，尿素现货价格维持弱势，主流地区价格出现10-30元/吨不等下滑，期货方面，即价格大幅下跌后，仍有出口预期，行情维持窄幅震荡。基本面来看，供应方面，产量有所下滑，带来一定支撑，但是企业库存维持累积状态，需求端来看，继续弱势，农业整体一般，工业方面，复合肥开工下滑明显，三聚氰胺开工也明显走弱，市场逐步表现为供大于求，受此影响，短期行情震荡偏弱运行，不过出口政策尚不明确，仍给行情带来炒作预期，期现方面，高升水下，仍以逢高卖出套保为主，仅供参考。

**宏观政策：**宏观政策方面，后期国内仍有经济预期，同时中东局势带来情绪变化，仍需关注，行业方面，关注出口端动态。

**现货价格：**本周现货价格偏弱调整，截止到周五，主交割区河南地区出厂价格在1810元/吨。

**日产：**本周日产有明显下滑，在20.7-22.5万吨震荡。

**行业库存：**本周企业库存44.2万吨，较上周增加9.2万吨；港口库存在19.9万吨。

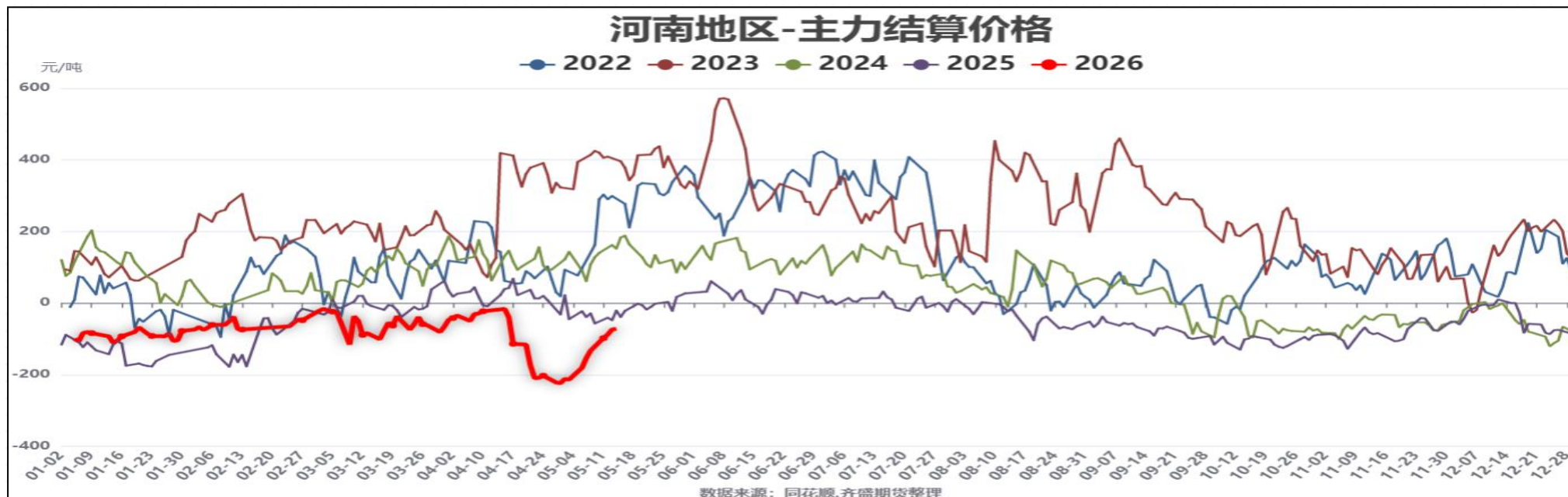
**预收及供需形势：**本周企业预收5.35天，较上周减少0.79天；供需形势来看，继续走弱，主流工厂压力不大。

**需求：**农业方面暂时逐步走弱；工业方面：本周复合肥开工36.54%，较上周减少7.96%；本周三聚氰胺开工61.67%，较上周减少0.59个百分点； 板材方面，情况一般。

**基差及价差：**截止到5月15日，主力基差-59点；9-1价差-13点。



# 现货市场回顾



单位：元/吨

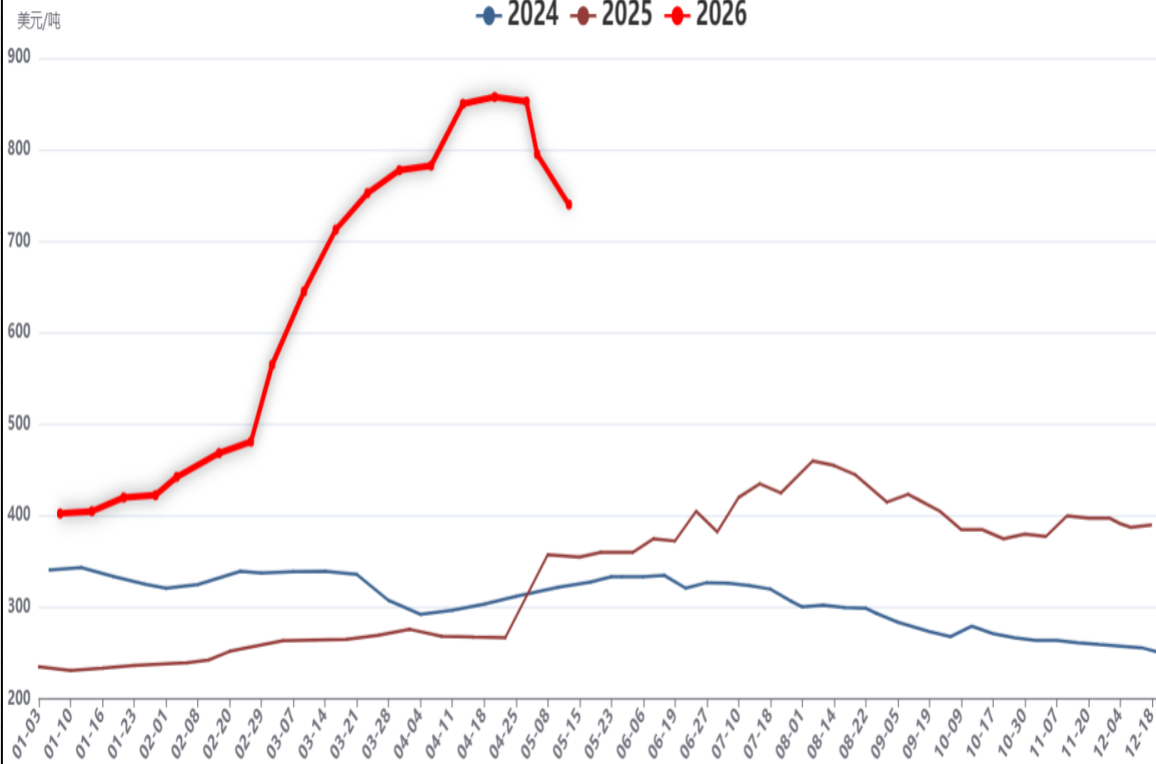
市场	本期	上期	周度涨跌值	周度涨跌幅
山东	1805	1859	-54	-2.90%
河北	1828	1859	-31	-1.67%
河南	1827	1847	-20	-1.08%
江苏	1883	1898	-15	-0.79%
安徽	1853	1867	-14	-0.75%
山西	1785	1824	-39	-2.14%
内蒙古	1740	1738	2	0.12%
新疆	1646	1644	2	0.12%
陕西	1794	1830	-36	-1.97%
湖北	1892	1897	-5	-0.26%
广东	2000	2052	-52	-2.53%
川渝	1879	1884	-5	-0.27%

数据来源：卓创资讯

# 国际市场回顾

## 中国小颗粒FOB价格

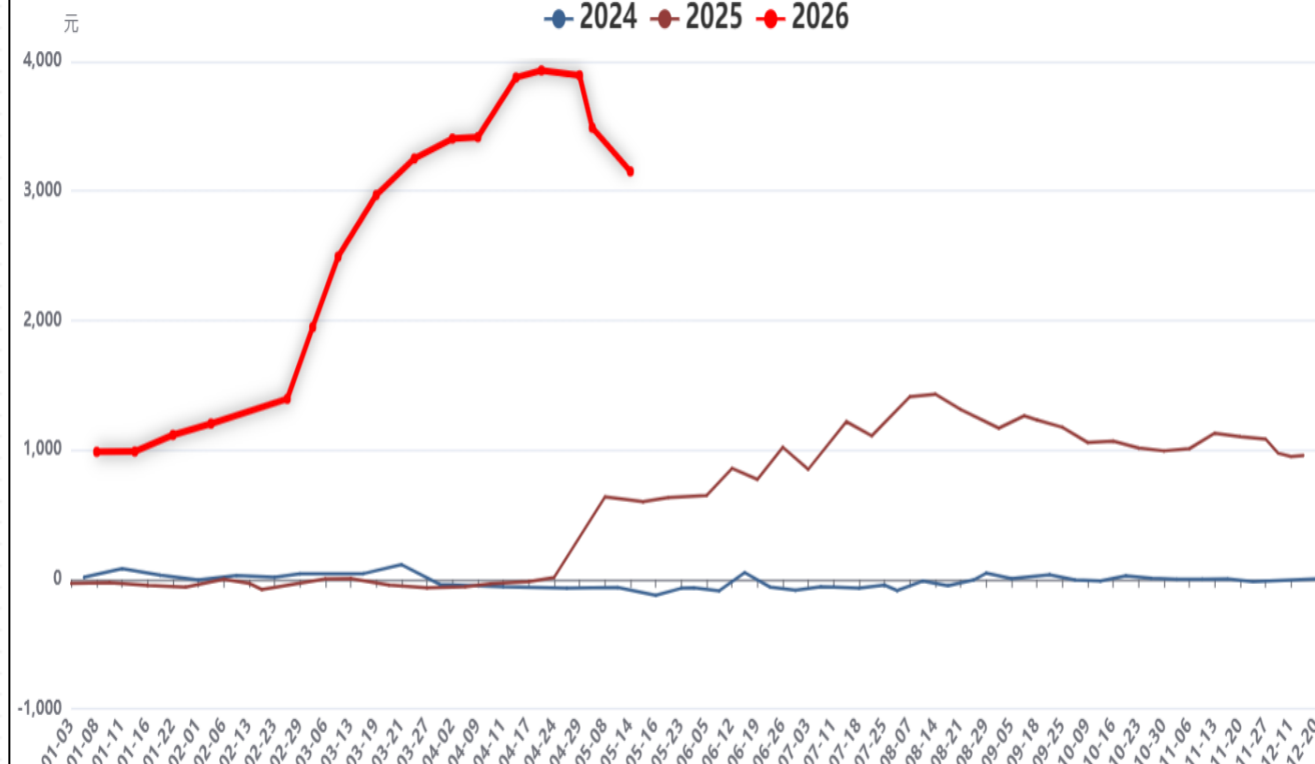
● 2024 ● 2025 ● 2026



数据来源: 同花顺, 齐盛期货整理

## 山东地区内外盘价差走势

● 2024 ● 2025 ● 2026



数据来源: 同花顺, 齐盛期货整理

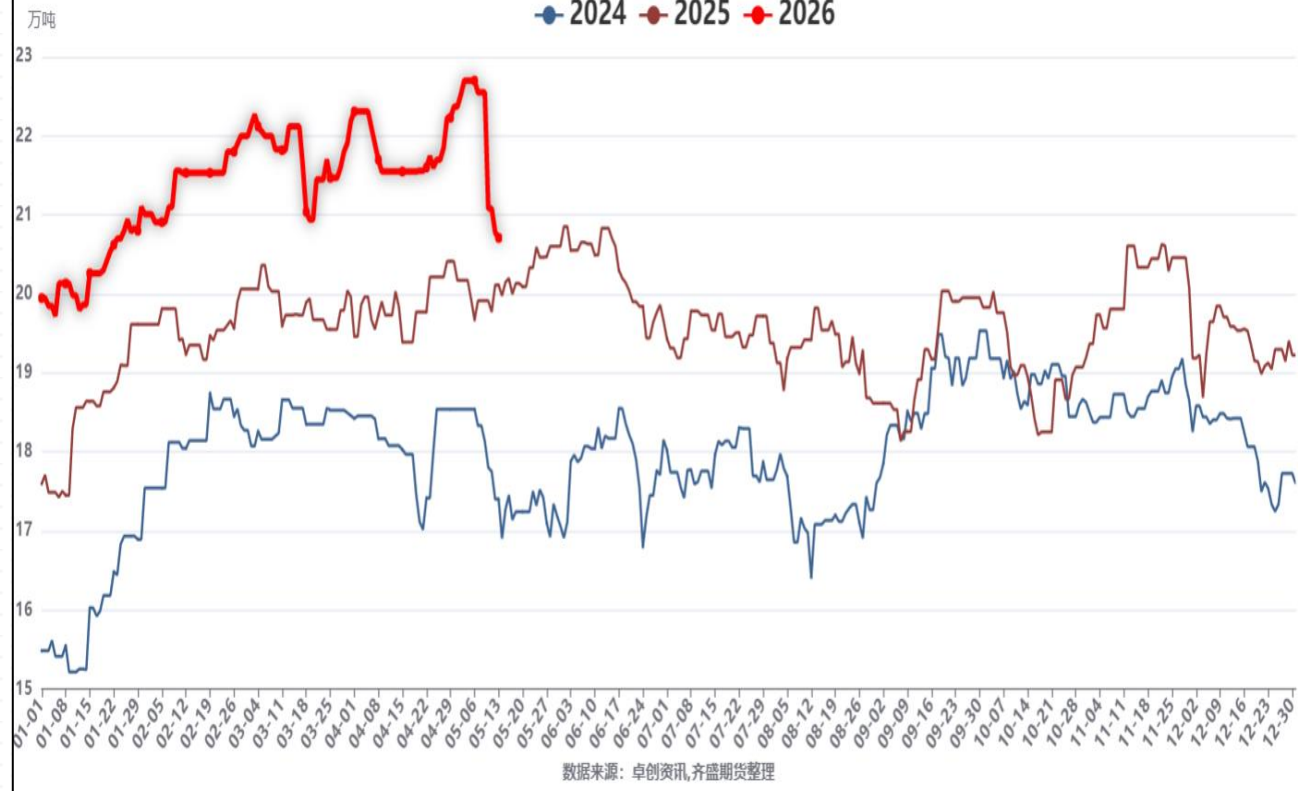


齐盛期货  
QISHENG FUTURES

# 供应分析

## 全国尿素行业日度产量

● 2024 ● 2025 ● 2026



### 表1 中国尿素企业减产统计

企业名称	总产能 (万吨/年)	产量 (吨/天)	备注
山西丰喜	180	2000	5月8日装置检修
山东兖矿	40	1200	5月10日装置检修
陕西龙华	80	3000	5月10日装置检修
新疆中能绿源	160	6000	5月10日装置检修
兴安盟博源	52	1700	5月10日装置故障
山西润锦	30	600	5月10日装置短停
山东瑞星	380	3000	5月12日装置短停
总计	922	17500	

### 表2 中国尿素企业复产统计

本周暂无

### 表3 中国尿素企业计划减产统计

企业名称	总产能 (万吨/年)	产量 (吨/天)	备注
安徽泉盛	80	3000	计划下周检修
总计	80	3000	

数据来源：卓创资讯

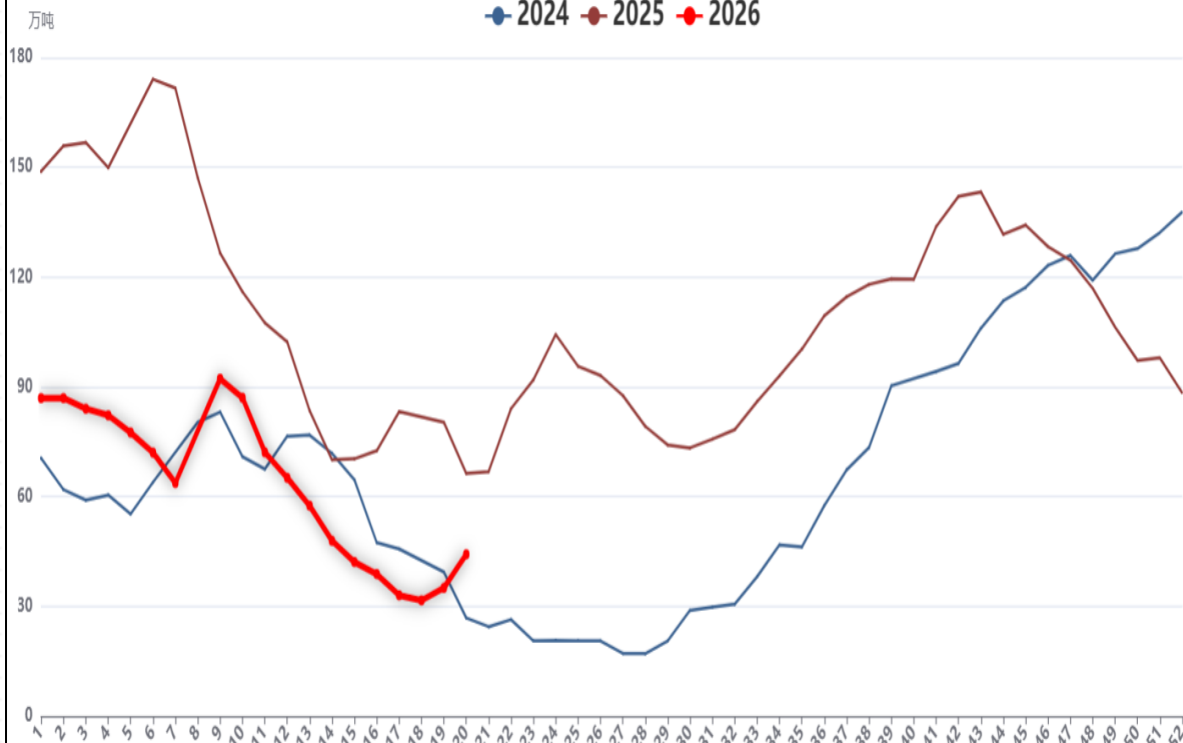


齐盛期货  
QISHENG FUTURES

# 库存情况

## 全国尿素企业周度库存量

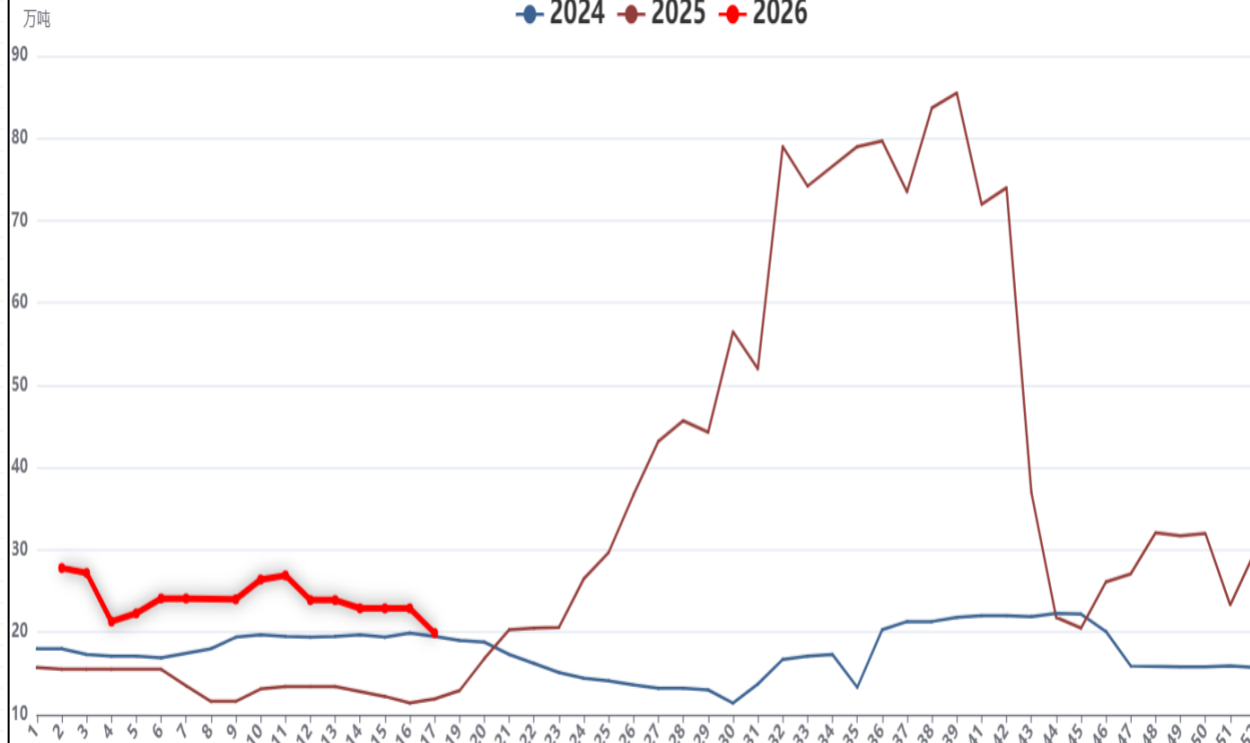
● 2024 ● 2025 ● 2026



数据来源: 卓创资讯, 齐盛期货整理

## 全国尿素港口周度库存量

● 2024 ● 2025 ● 2026



数据来源: 卓创资讯, 齐盛期货整理

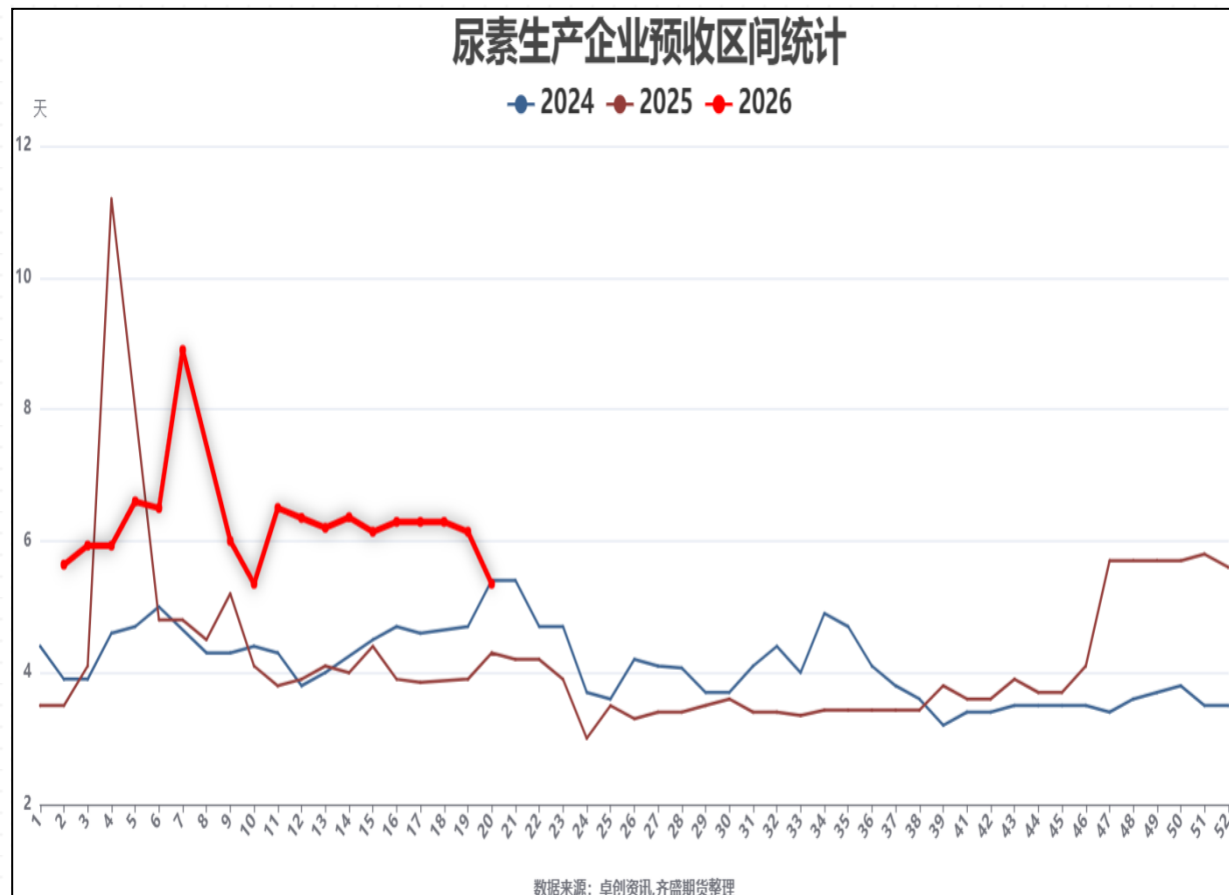


齐盛期货  
QISHENG FUTURES

# 预收情况

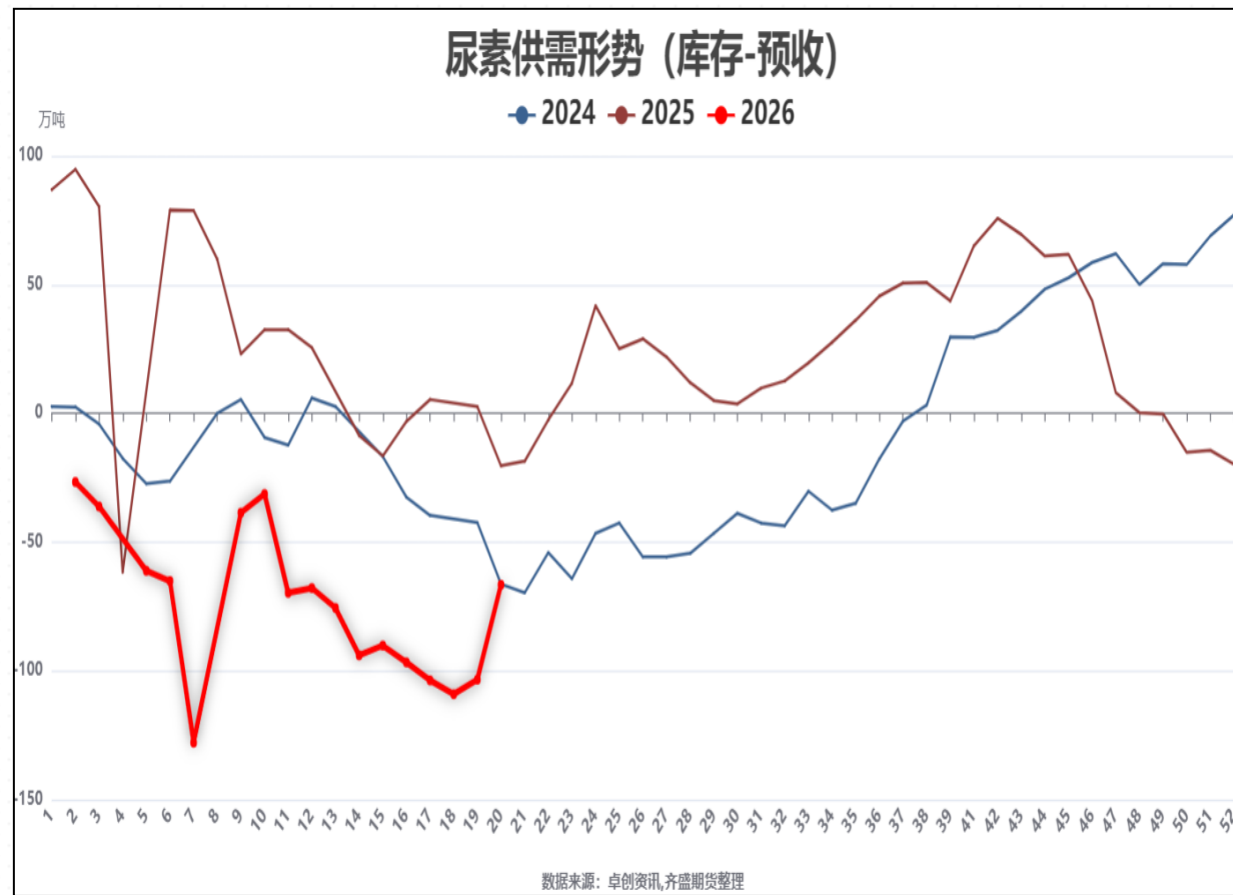
## 尿素生产企业预收区间统计

● 2024 ● 2025 ● 2026

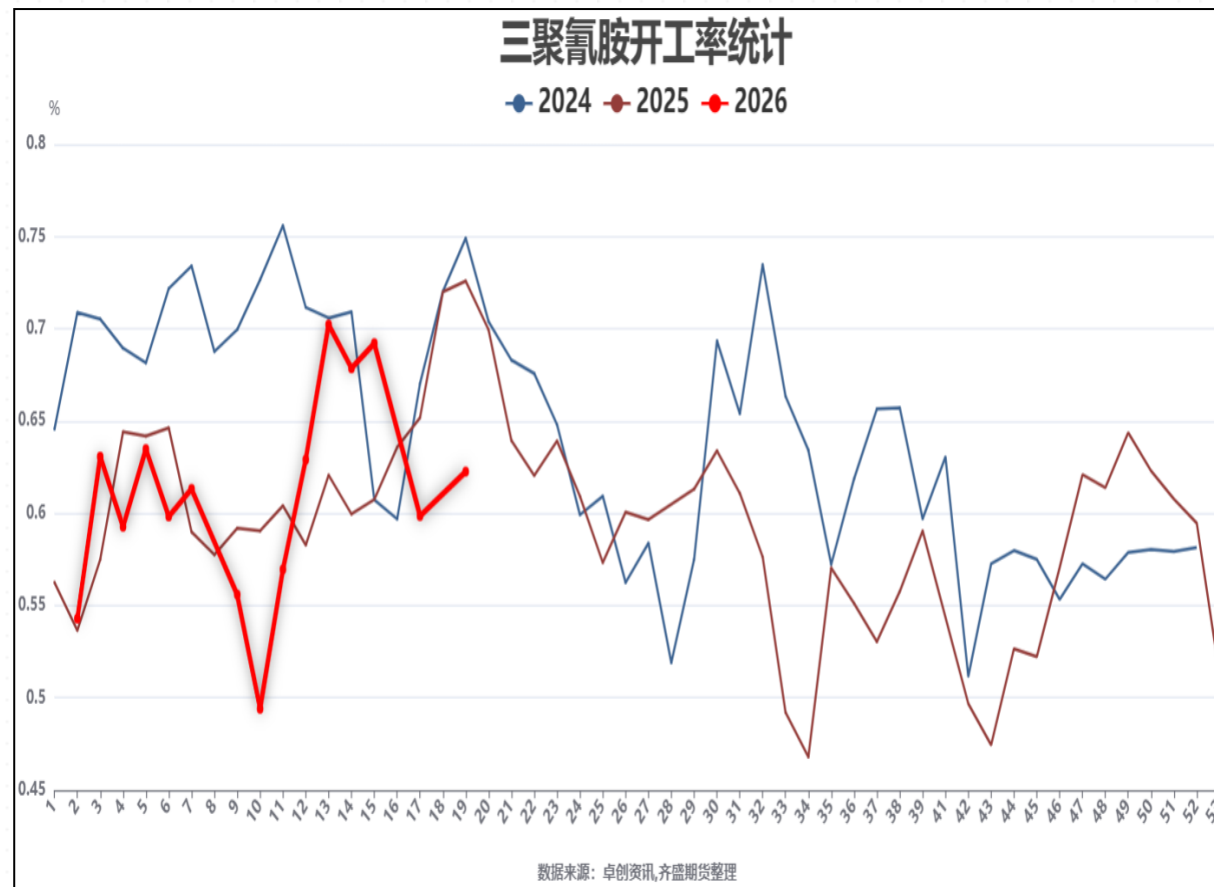
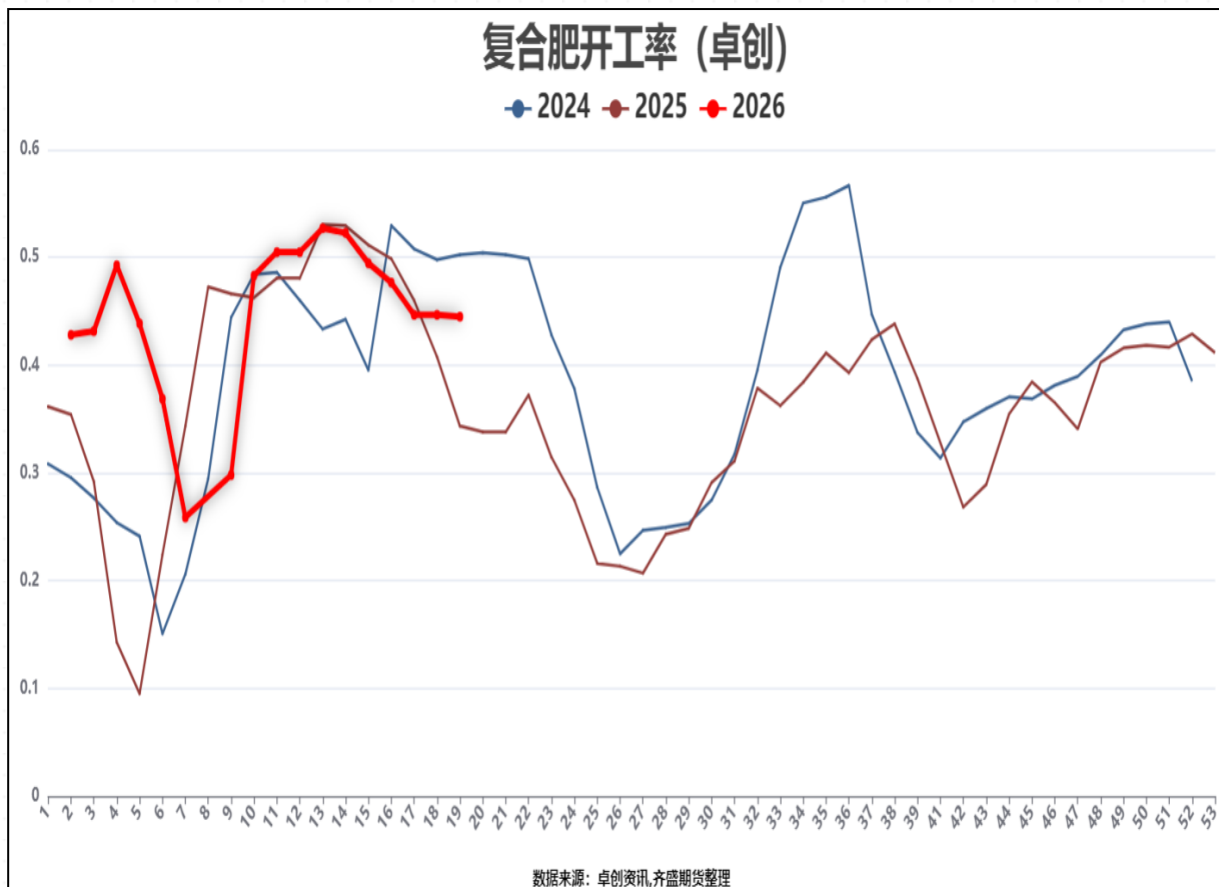


## 尿素供需形势 (库存-预收)

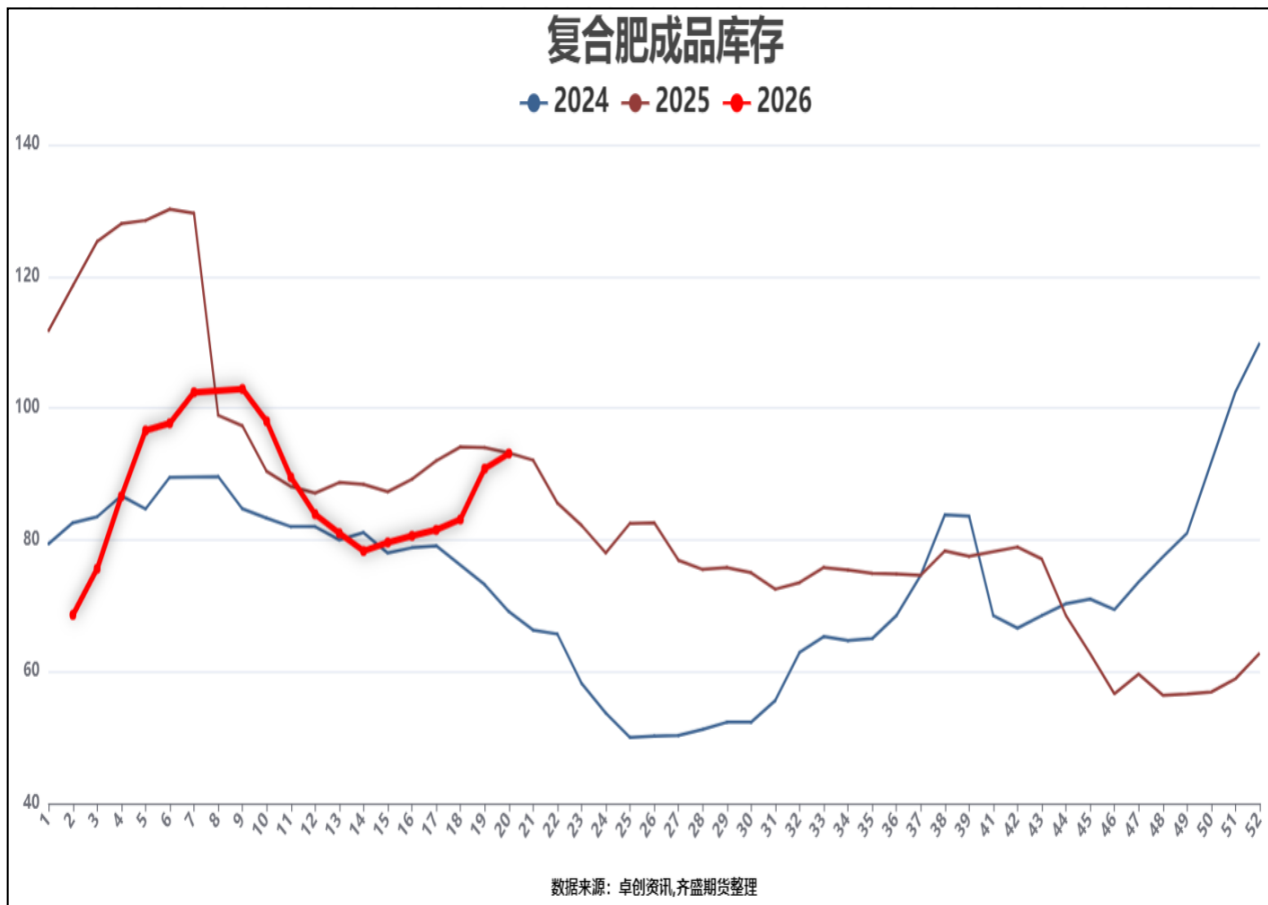
● 2024 ● 2025 ● 2026



# 需求情况



# 下游库存情况



### 国内复合肥样本企业库存统计

单位：万吨

区域	5月14日	5月7日	环比
湖北	24.50	21.00	16.67%
山东	20.10	19.70	2.03%
安徽	12.00	11.80	1.69%
云南	11.30	11.30	0.00%
江苏	10.50	11.30	-7.08%
四川	5.00	5.00	0.00%
河南	9.70	10.70	-9.35%
全国	93.10	90.80	2.53%

数据来源：卓创资讯

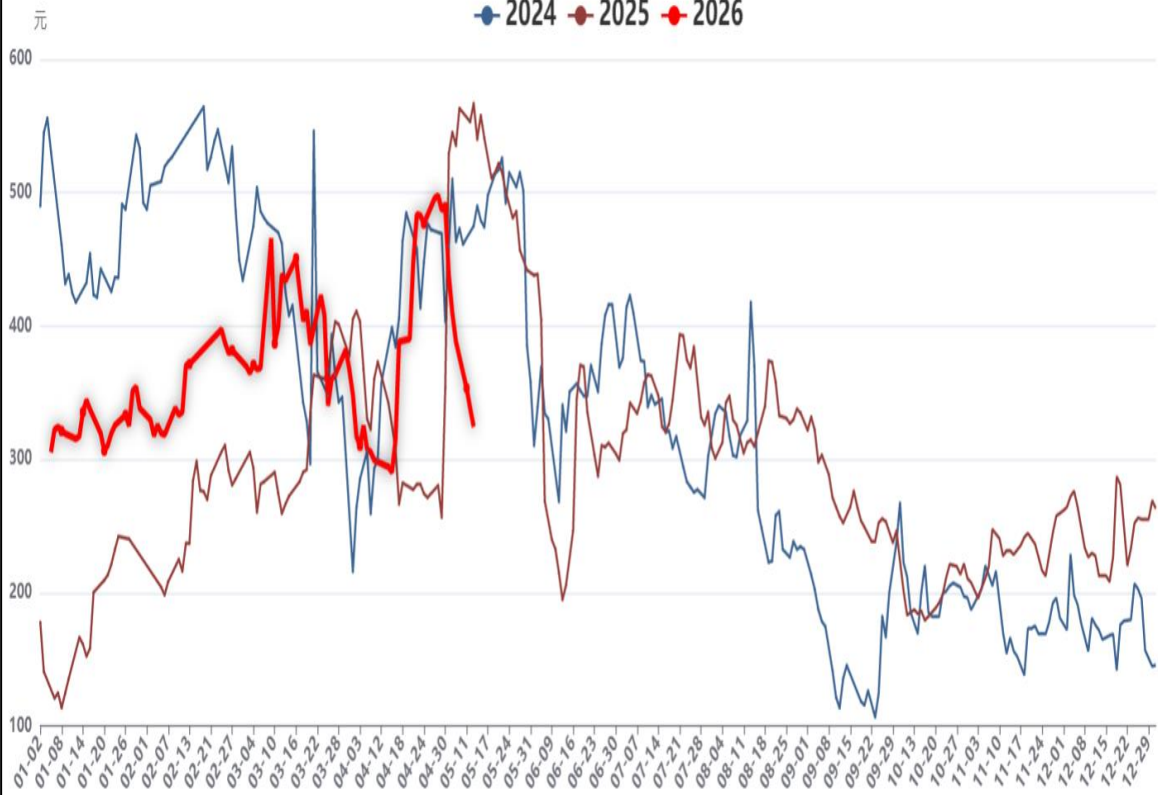


齐盛期货  
QISHENG FUTURES

# 行业利润情况

## 山西地区固定床盘面利润

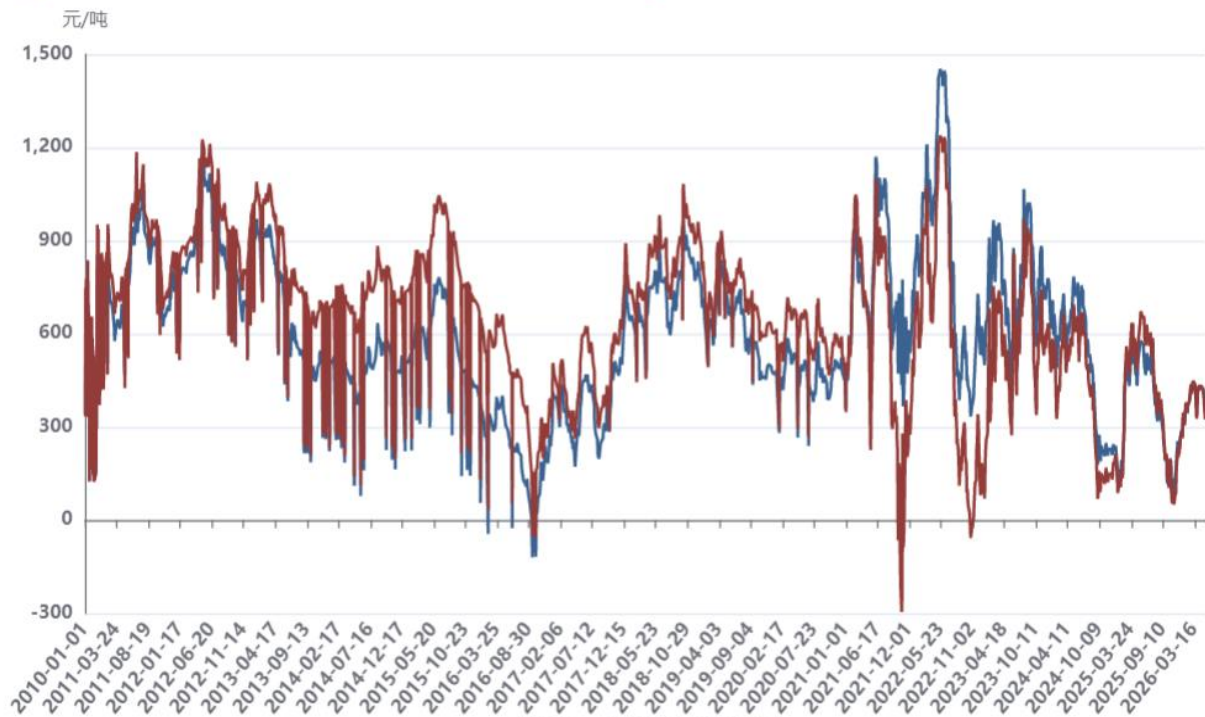
◆ 2024 ◆ 2025 ◆ 2026



数据来源: 同花顺, 齐盛期货整理

## 新型煤化工利润统计

◆ 山东地区新型煤化工 (水煤浆气化) 利润 ◆ 山东地区新型煤化工 (粉煤气化) 利润



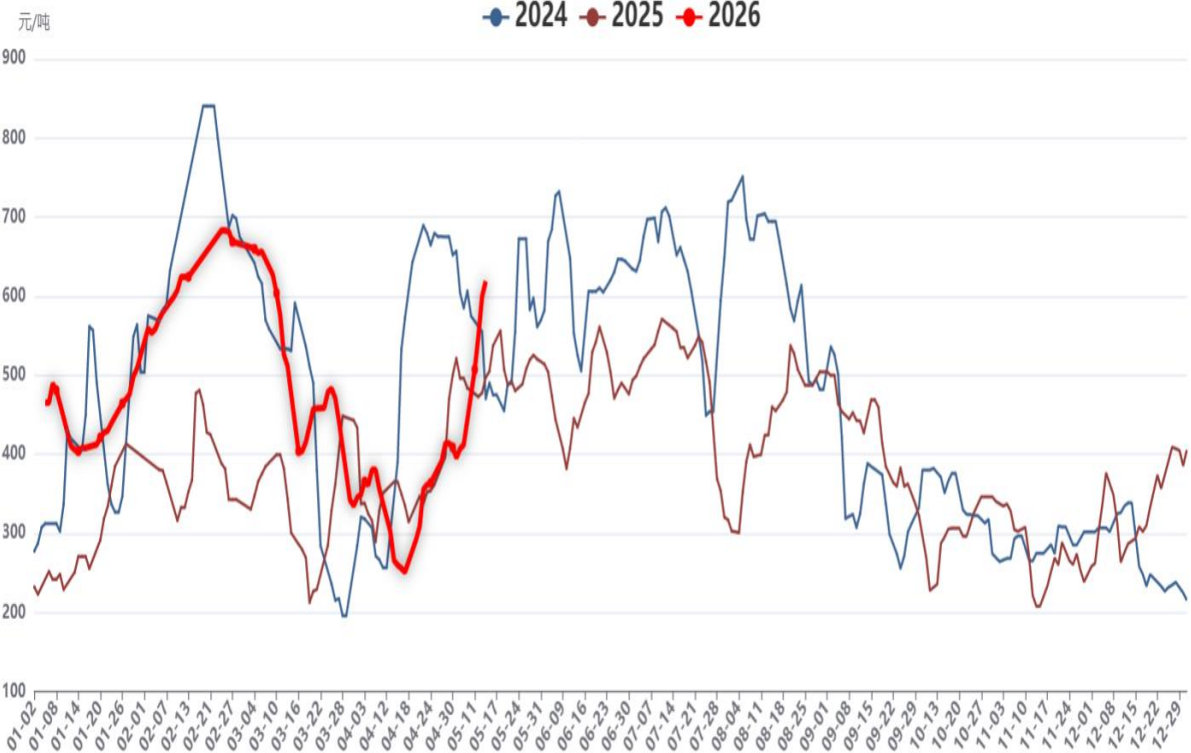
数据来源: 同花顺, 齐盛期货整理



# 相关产品

## 河南地区尿素、合成氨价差

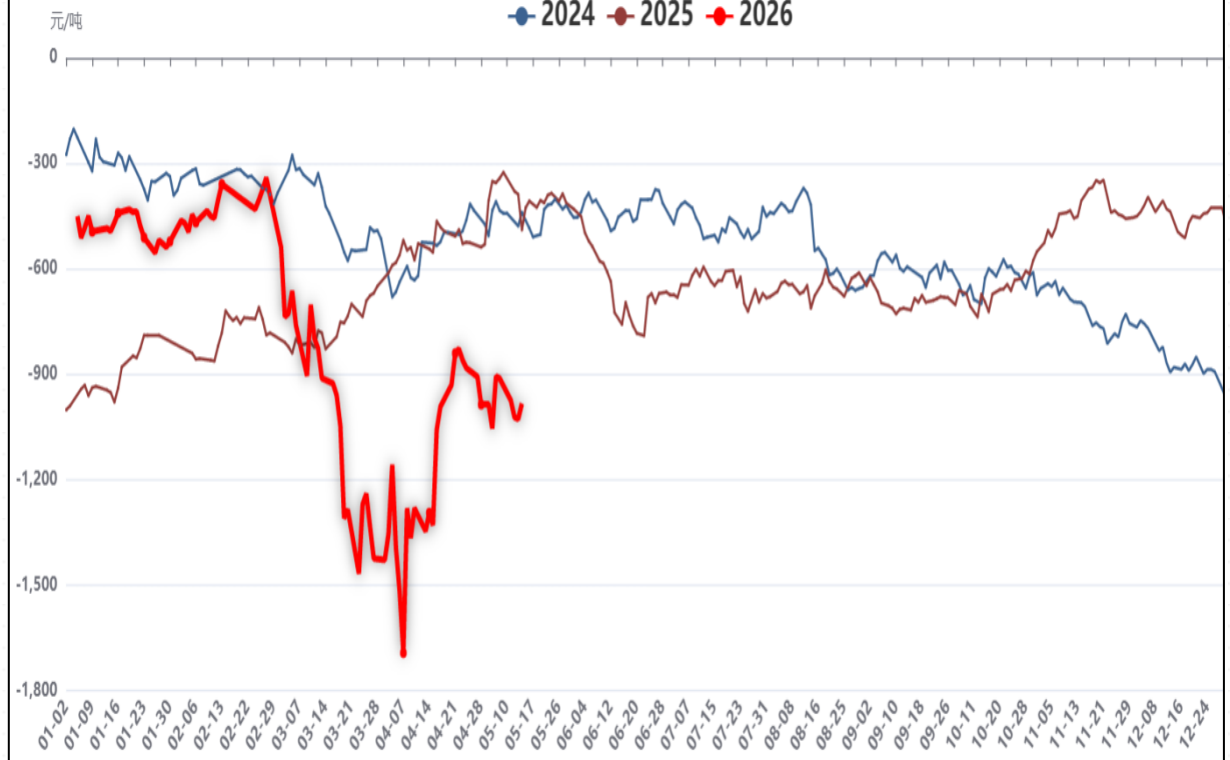
● 2024 ● 2025 ● 2026



数据来源: 同花顺, 齐盛期货整理

## 尿素主力-甲醇主力

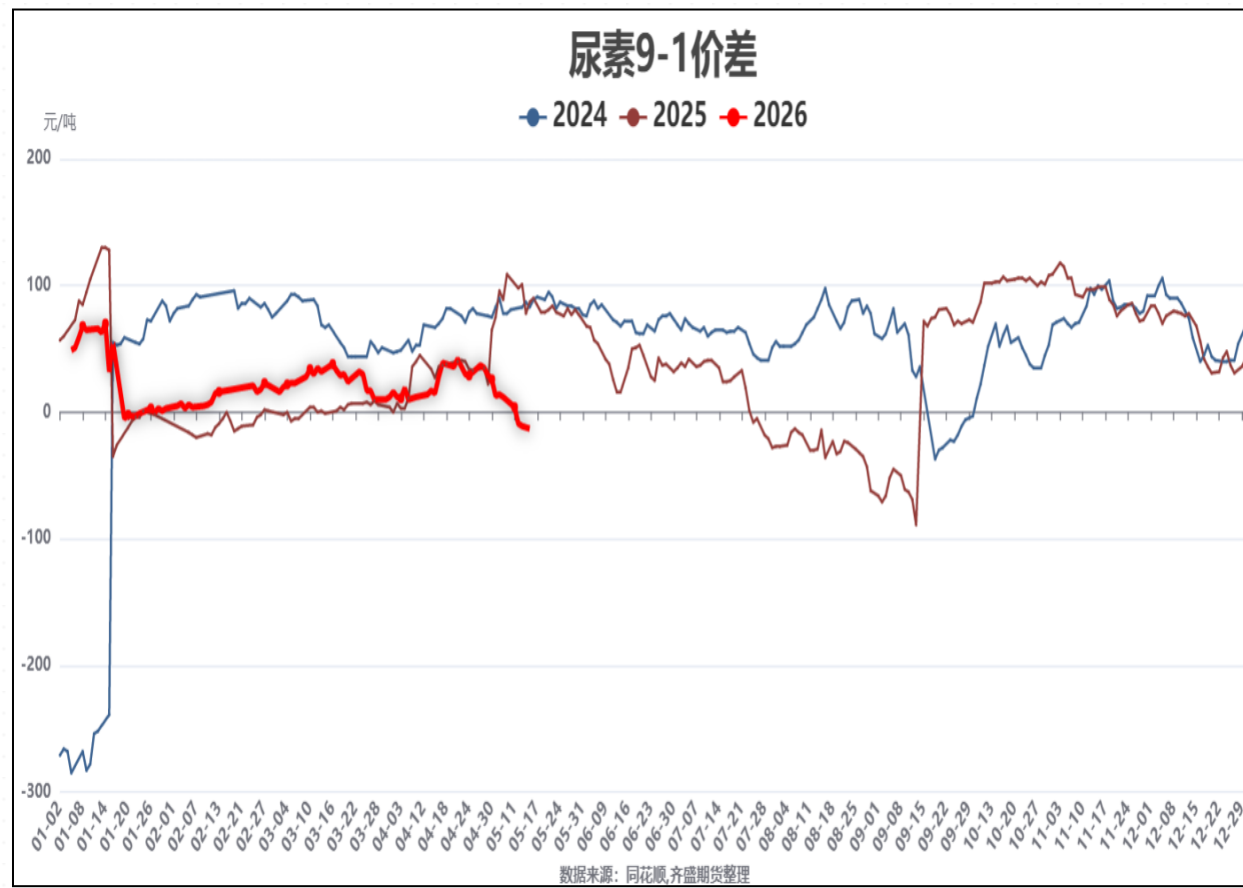
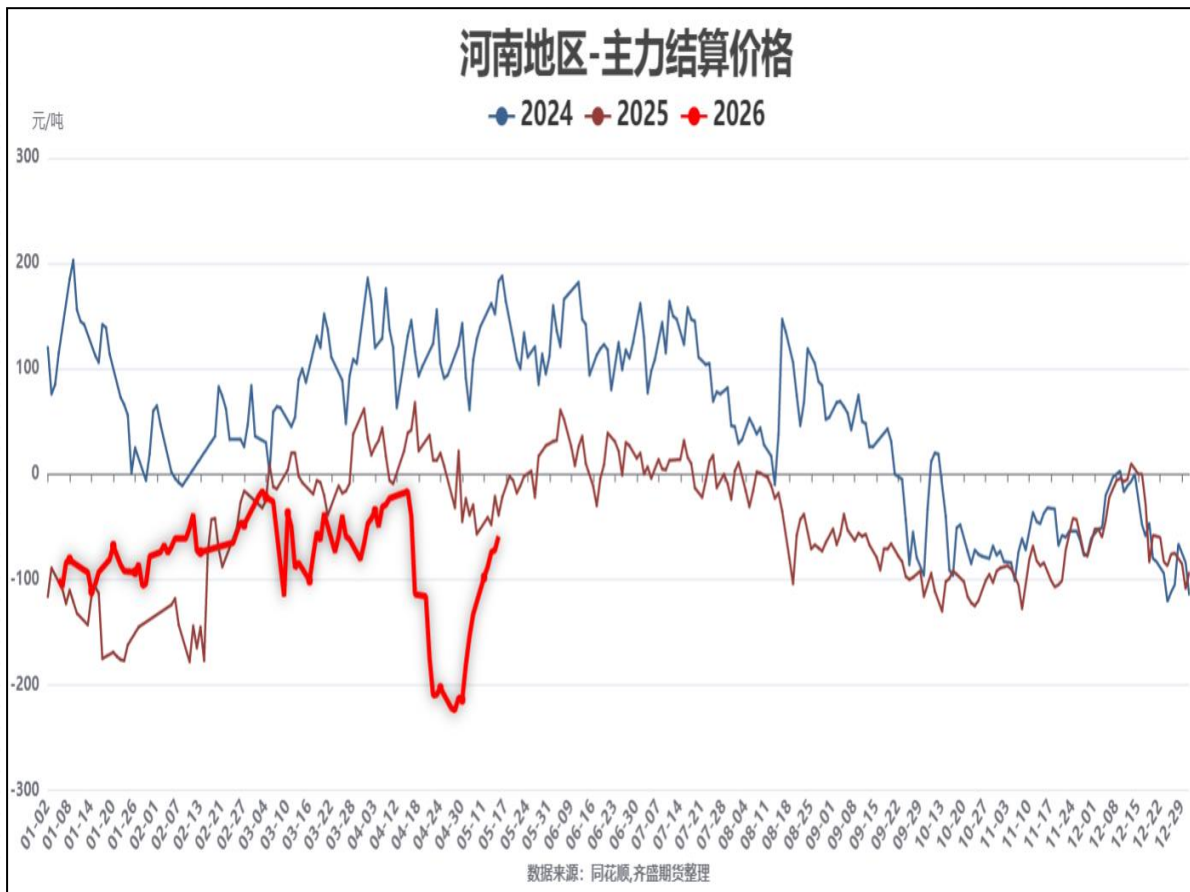
● 2024 ● 2025 ● 2026



数据来源: 同花顺, 齐盛期货整理



# 基差、月差情况



## 市场展望

供应方面有一定降低，带来一定支撑，但是需求方面逐步走弱，市场仍维持供大于求，受此影响，行情短期或震荡偏弱调整，后期需关注出口政策情况，仅供参考。



# 免责声明

本报告内容形成采用的基础数据信息均来源于公开资料，我公司对这类信息的准确性和完整性不做任何保证，也不保证所包含的信息和报告中得出的结论及给出的建议不会发生任何变更。我们已力求报告内容的客观、公正，但文中的观点、结论和建议仅供参考。交易者据此做出的任何交易决策与本公司和作者无关，本公司不承担交易者对此作出交易决策而产生的任何风险，亦不对交易者作出此类交易决策做任何形式的担保。本报告版权为我公司所有，未经书面许可，任何机构和个人不得以任何形式对本报告全部或部分内容翻版、复制发布，如引用、刊发，须注明出处为山东齐盛期货有限公司，且不得对本报告进行有悖原意的引用、删节和修改。未经授权的侵权行为与我公司无关，我公司对侵权行为给公司造成的声誉、经济损失保留追诉权利。



◀ 扫码关注齐盛期货 ▶