

需求集中释放 行情震荡走强

2025年10月

齐盛尿素月报



作者：蔡英超

期货从业资格号：F3058258

投资咨询从业证书号：Z0019106

目录

1 行情回顾

2 驱动分析

3 总结

月度概述

本月，国内尿素市场震荡走强。国庆节后，需求端集中释放，给行情带来支撑，推动期现行情上行，供应方面，日产出现阶段性下滑，需求端，秋季集中抢种，带动农业需求释放，复合肥秋季肥尾部订单生产，开工窄幅提升，其他工业需求情况暂时一般，市场状态出现阶段性局部性的供需紧平衡态势，受此影响，本月行情震荡走强，仅供参考。



主要逻辑

核心逻辑：供需来看，11月份供应将维持先增后降局面，月初前期煤头检修装置开车，带动日产增加，中旬后，气头装置有集中检修可能，届时日产将再次降低，需求端刚需逐步走弱，但是淡储需求或入市，农业方面抢种结束，需求将停止，复合肥秋季肥生产将彻底结束，开工低位震荡概率较大，其他工业需求表现弱势，市场或仍会阶段性供大于求，但是下旬需关注气头检修及淡储入市给行情带来的支撑，受此影响，行情或维持先弱后强局面，操作上建议区间震荡操作，期现方面，高升水下以卖出套保参与为主，仅供参考。

现货价格：本月主流地区现货出厂价格保持在1450-1570元/吨之间波动。

月度产量：10月份，尿素产量590.216万吨，较上月增加13万吨，日产维持在18.2-19万吨。

企业库存：10月最后一周，卓创数据统计企业库存在131.7万吨，较月初增加12.3万吨。港口库存85.5万吨，较月初增加5.8万吨。

企业预收：10月最后一周，卓创数据统计企业平均预收天数在3.7天，较月初增加0.1天；库存-预收数据来看，本月高位震荡，工厂发货压力增加。

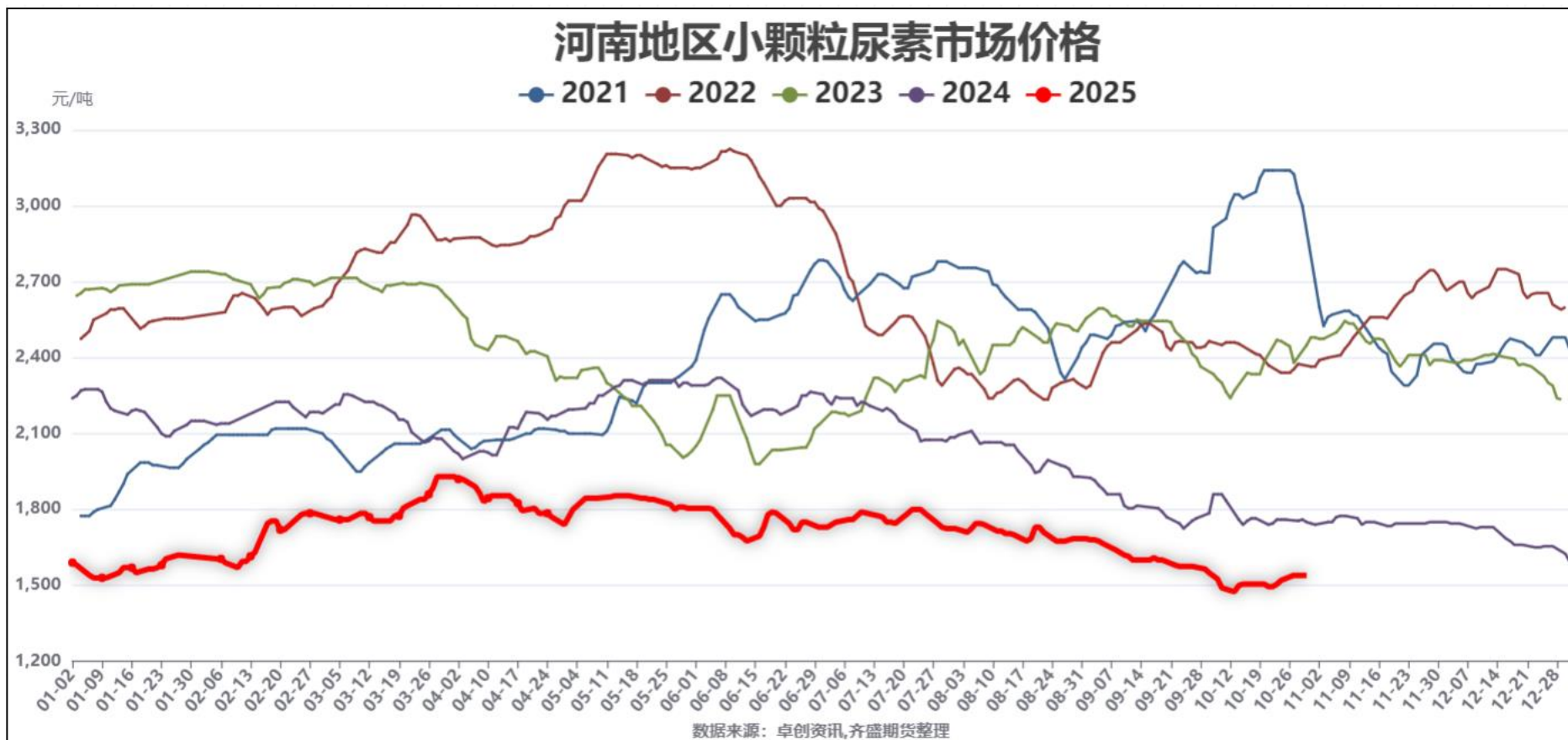
需求：农业方面，国庆节后有明显启动；工业方面：月底复合肥开工35.47%，较月初增加8.65%；三聚氰胺开工52.66%，较月初增加2.98%；板材方面，情况一般。

原料及成本：煤炭本月偏强震荡，截止到10月底，山西固定床盘面利润在210.7元/吨

基差、价差：截止到10月31日，尿素主力基差-89点；1-5价差-77点。



现货市场回顾



期货市场回顾



月度供需平衡表

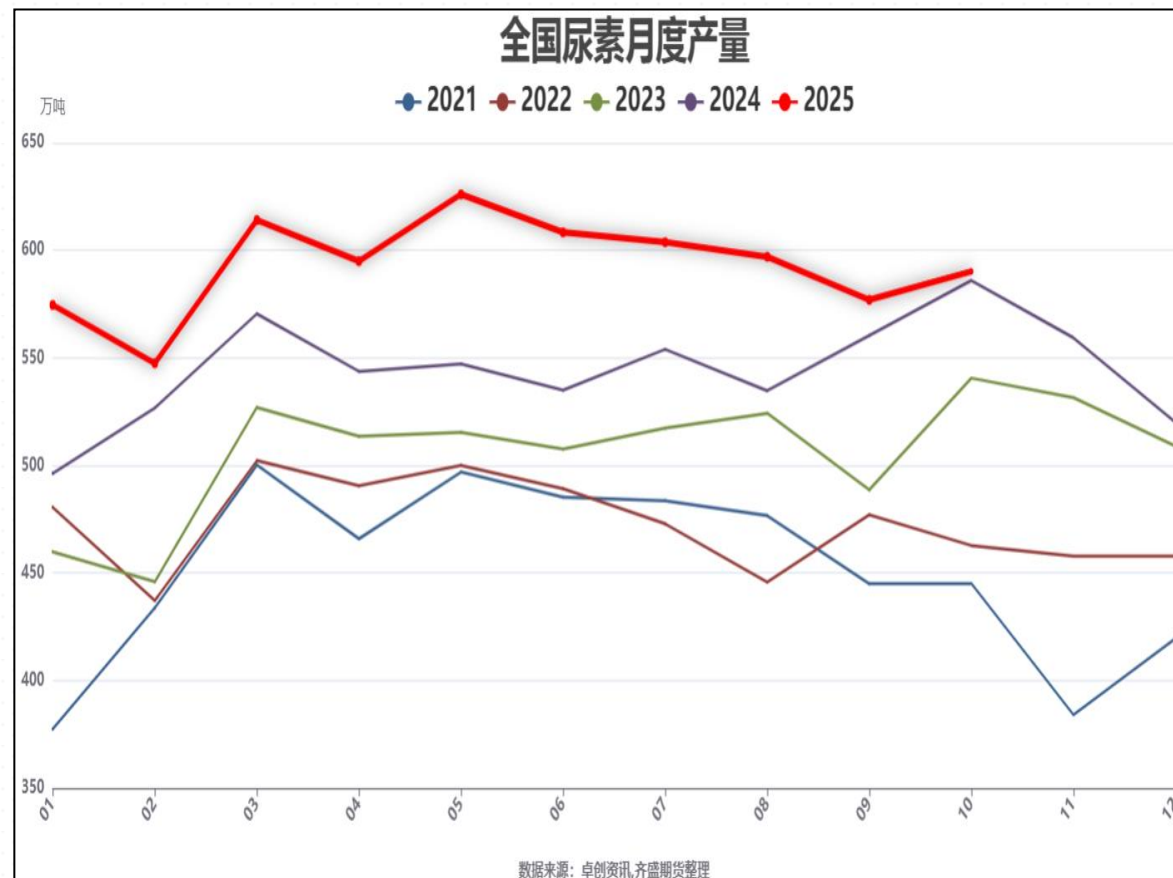
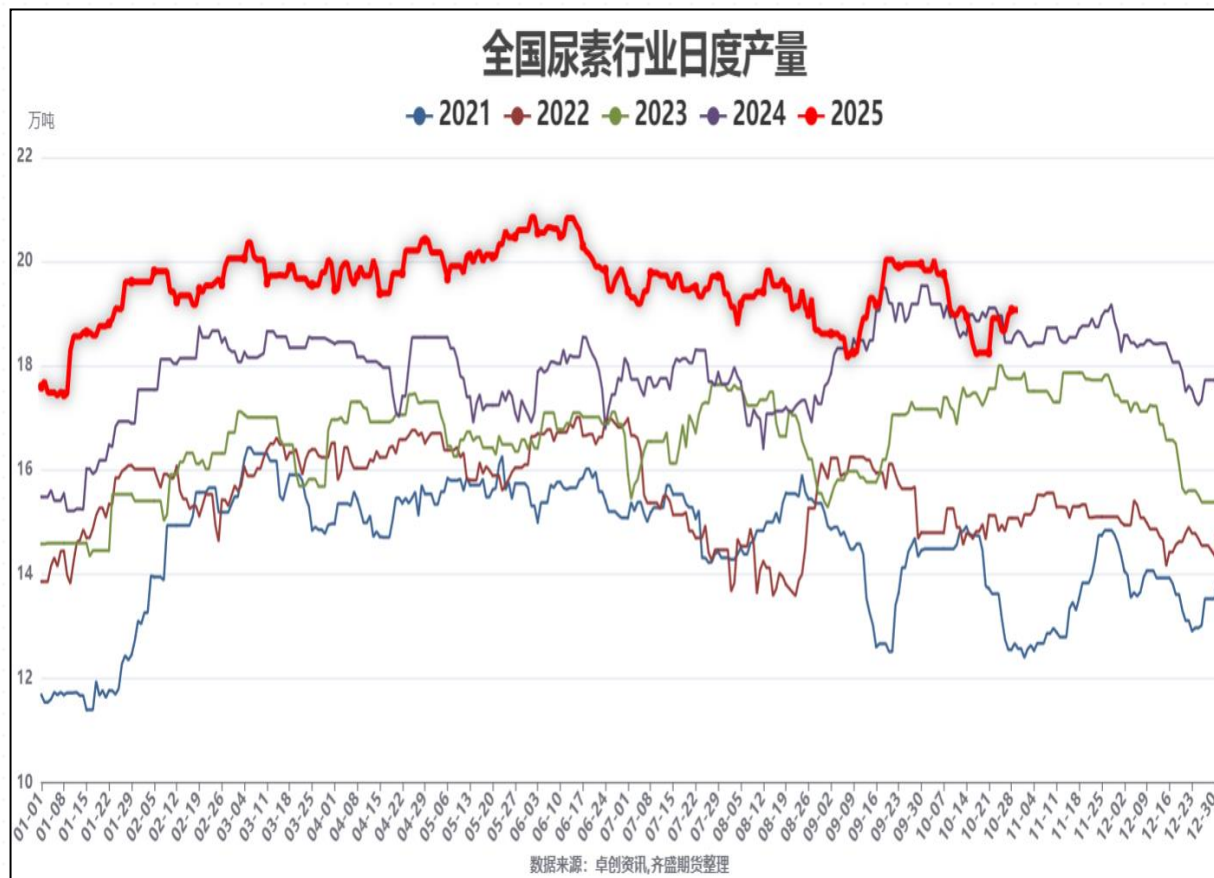
	2025年1月	2025年2月	2025年3月	2025年4月	2025年5月	2025年6月	2025年7月	2025年8月	2025年9月	2025年10月	2025年11月
产量	574.623	547.504	614.143	595	626.06	608.39	603.795	597.04	577.01	590.216	560
企业库存量	149.9	126.6	83.5	83.2	84	93.1	73.3	100.3	119.5	131.7	120
总供应量	724.523	674.104	697.643	678.2	710.06	701.49	677.095	697.34	696.51	721.916	680
复合肥	100.297	118.89	157.932	163.803	148	86.1615	86	127.989	137.748	101.7345	95
三聚氰胺	44.52	37.02	35.46	38.43	42	38.13	43.08	41.34	34.2	34.35	34
脱销	13	13	15.5604	14.2222	14.7552	15.9258	18.5344	18.7254	16.5236	16	18
车用	15	15	15	15	15	13	13	16	16	16	16
板材	40	60	65	60	62	55	65	70	70	66	70
工业总计	212.817	243.91	288.9524	291.4552	281.7552	208.2173	225.6144	274.0544	274.4716	234.0845	233
农业	180	180	220	140	300	300	300	260	230	200	200
出口	0.26	0.14	0.3	0.3	0.2436	6.62	57	80	137.12	130	10
需求总计	393.077	424.05	509.2524	431.7552	581.9988	514.8373	582.6144	614.0544	641.5916	564.0845	443
供需差	331.446	250.054	188.3906	246.4448	128.0612	186.6527	94.4806	83.2856	54.9184	157.8315	237

备注：11月份为预估数据

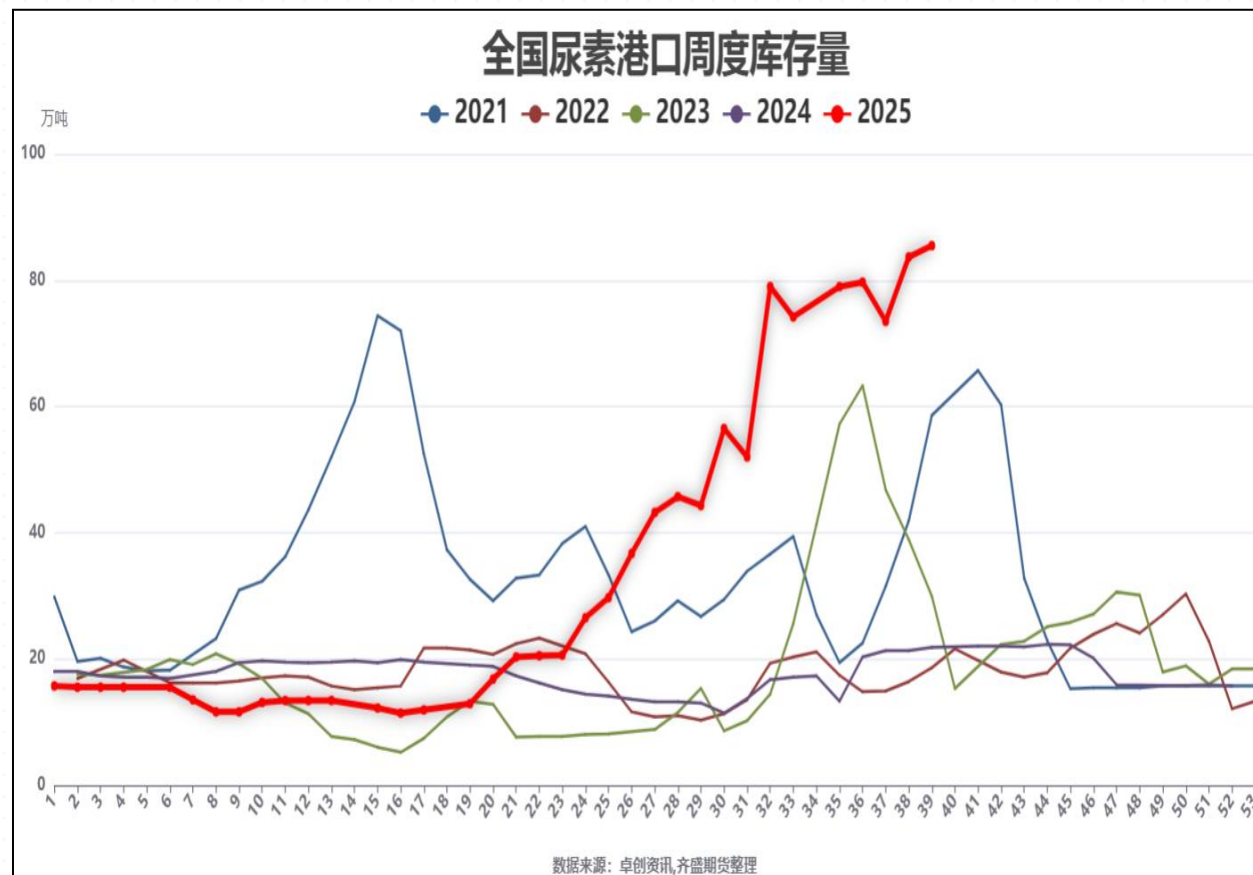
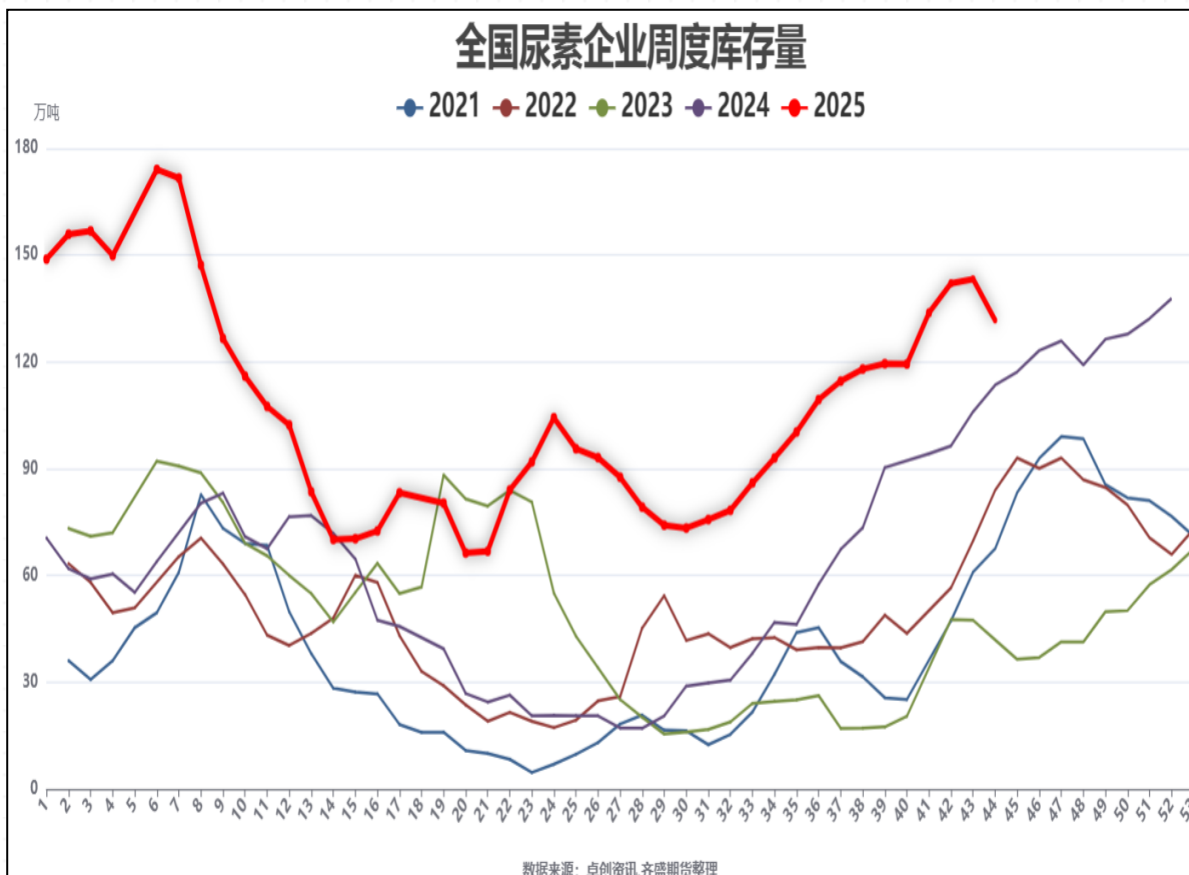
数据来源：齐盛期货



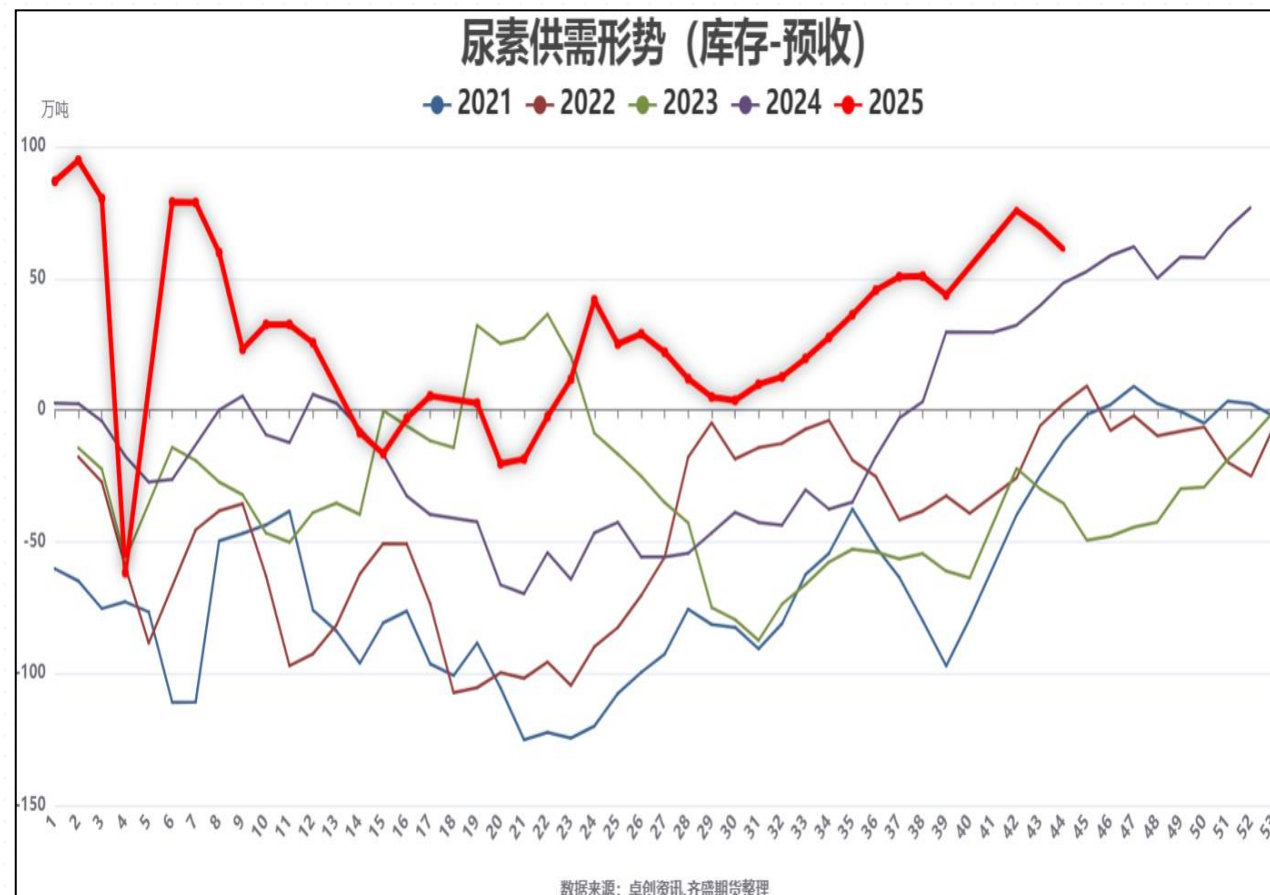
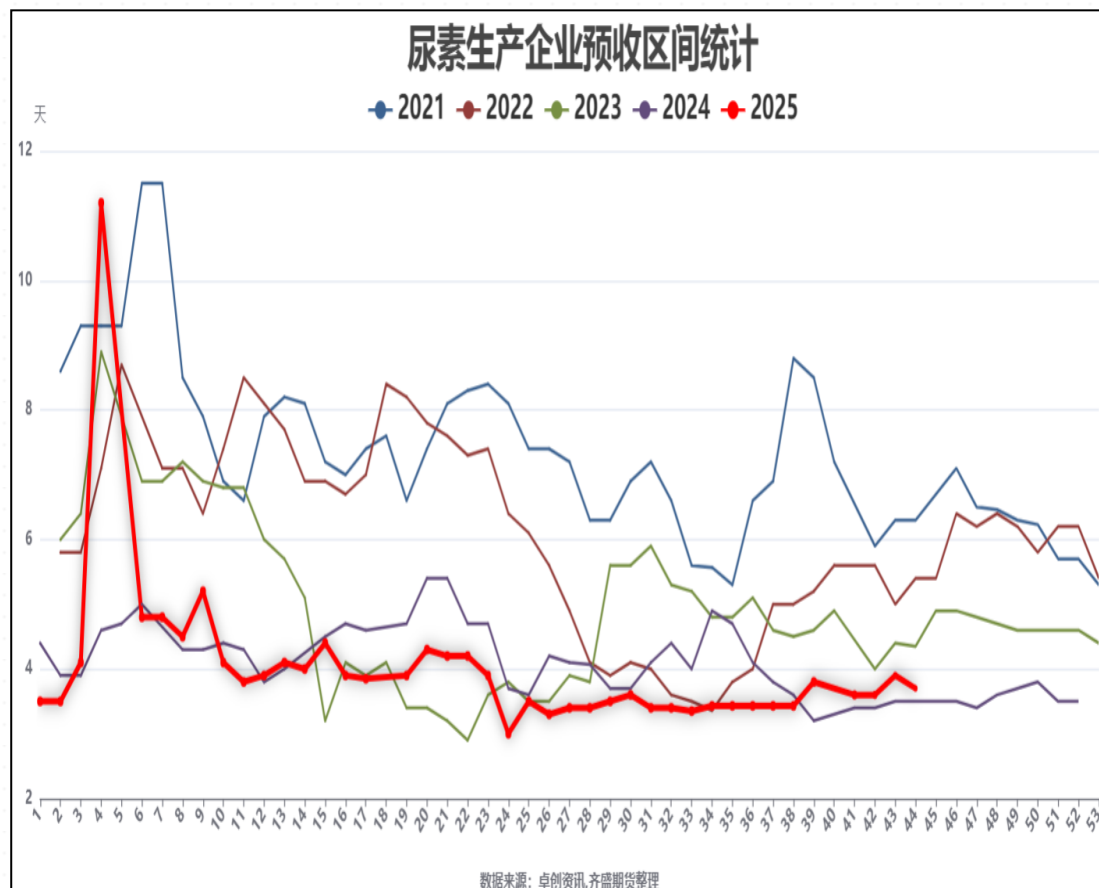
供应分析



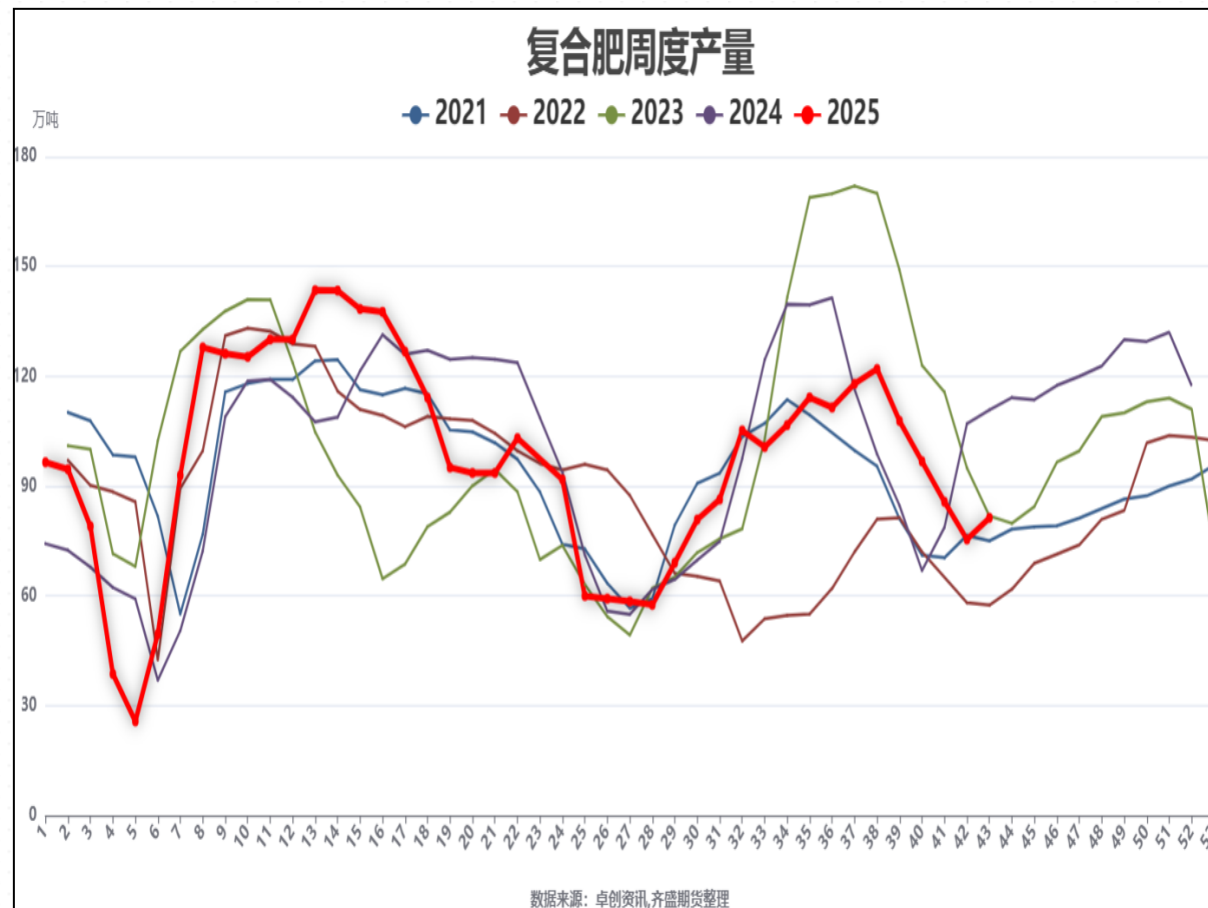
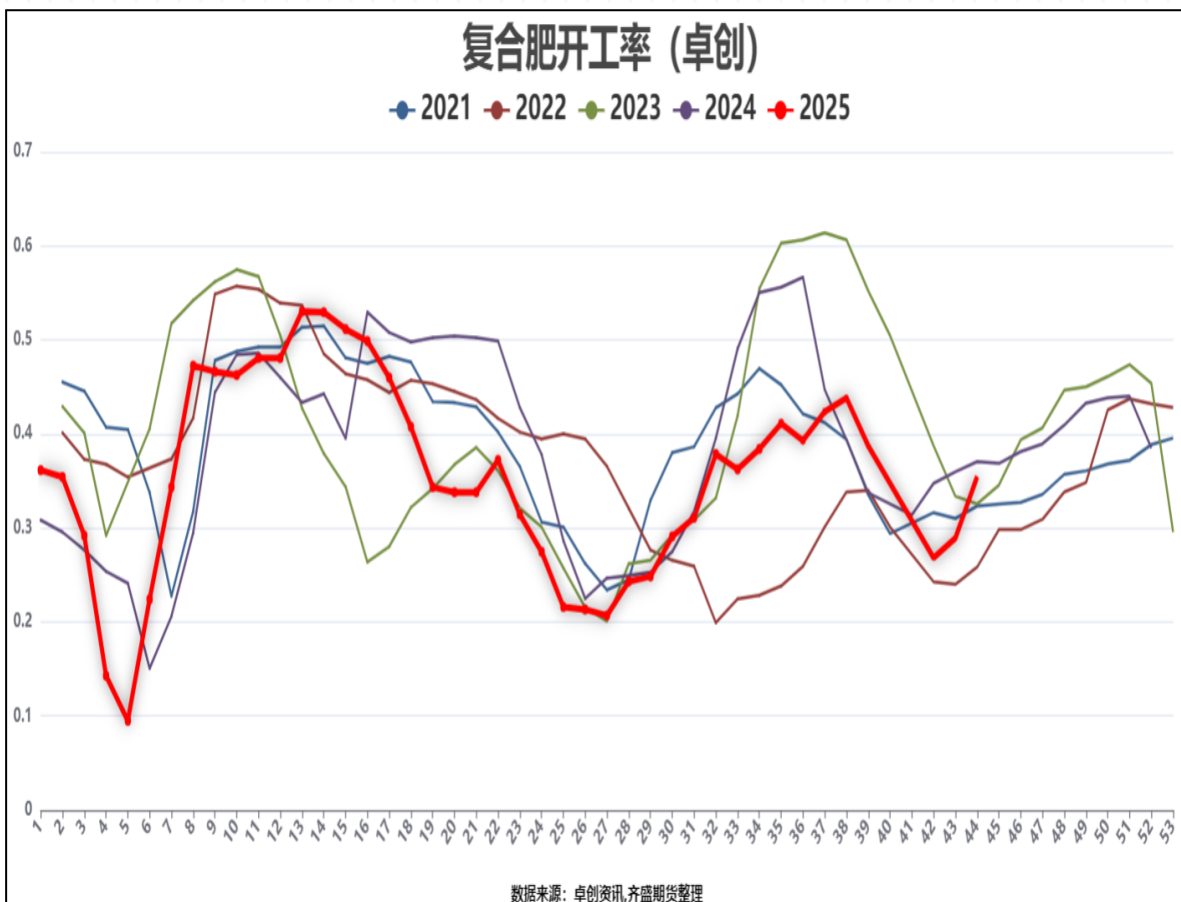
库存情况



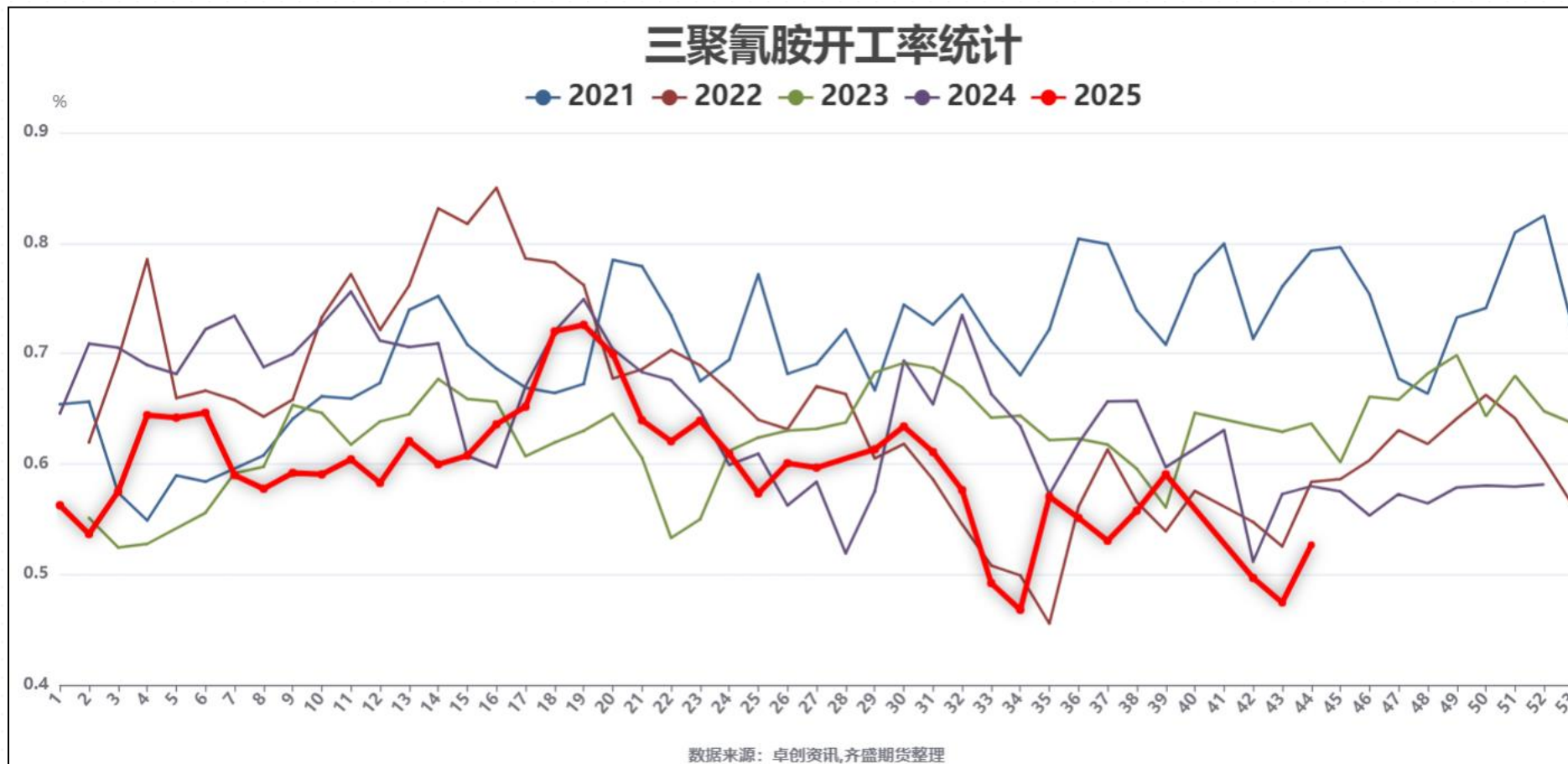
需求分析-预收情况



需求分析-复合肥



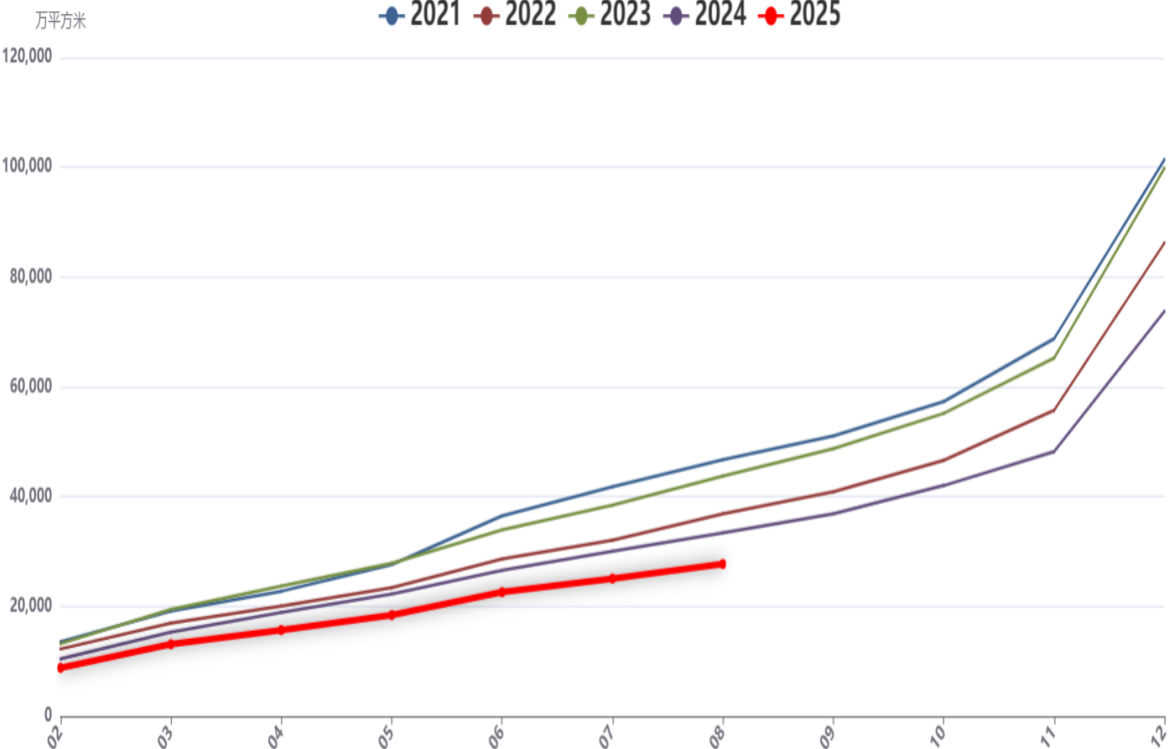
需求分析-三聚氰胺



需求分析-板材

房屋竣工面积：累计值

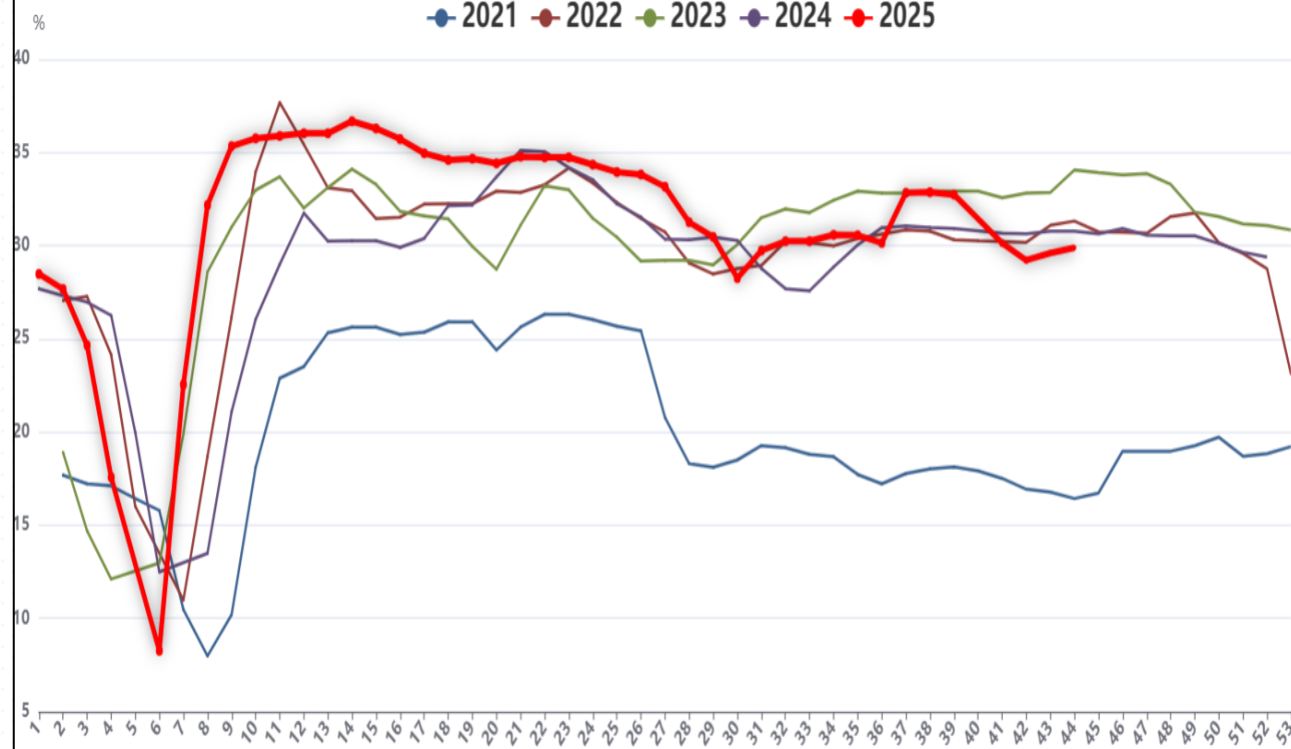
● 2021 ● 2022 ● 2023 ● 2024 ● 2025



数据来源：同花顺,齐盛期货整理

全国甲醛周度开工率-卓创资讯

● 2021 ● 2022 ● 2023 ● 2024 ● 2025

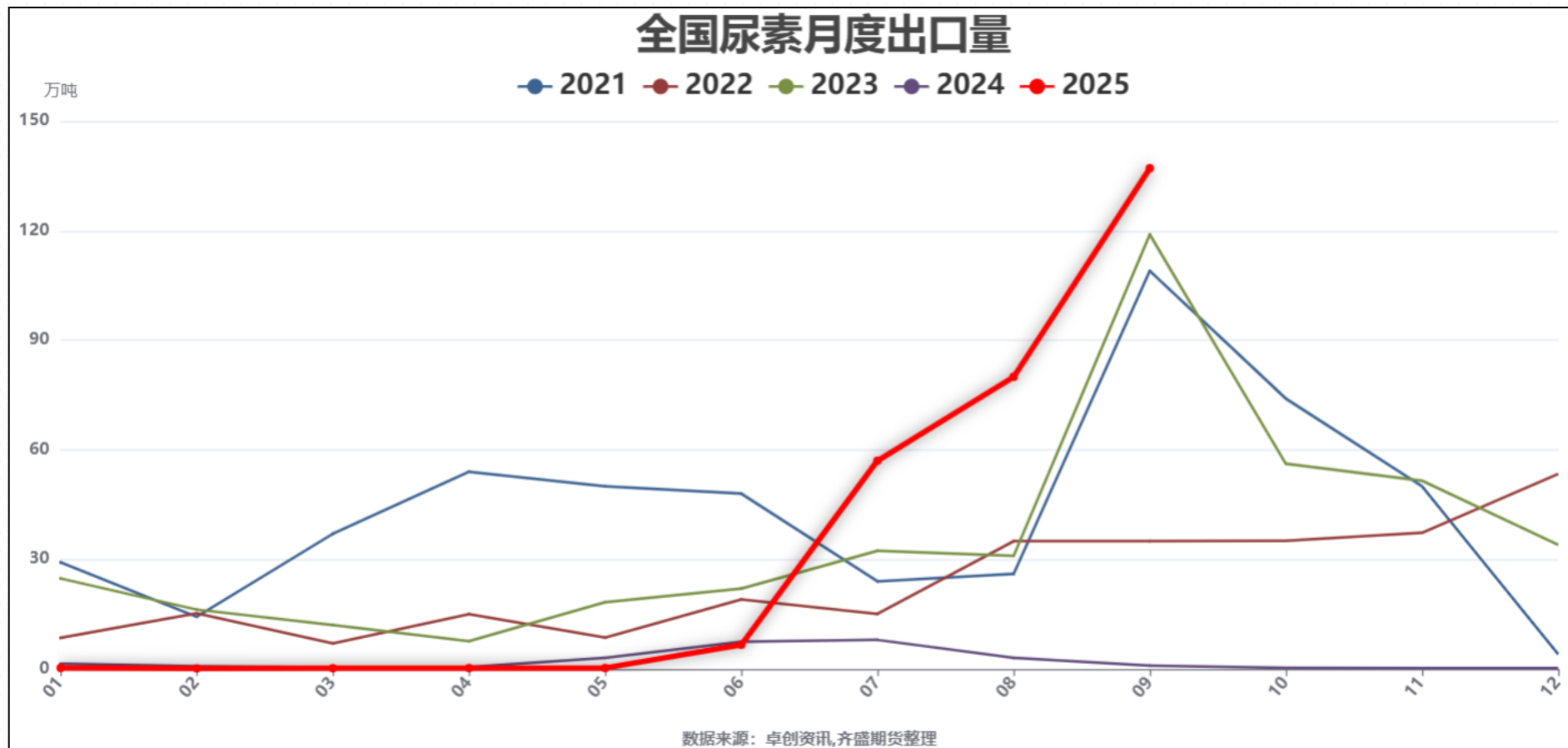


数据来源：卓创资讯,齐盛期货整理

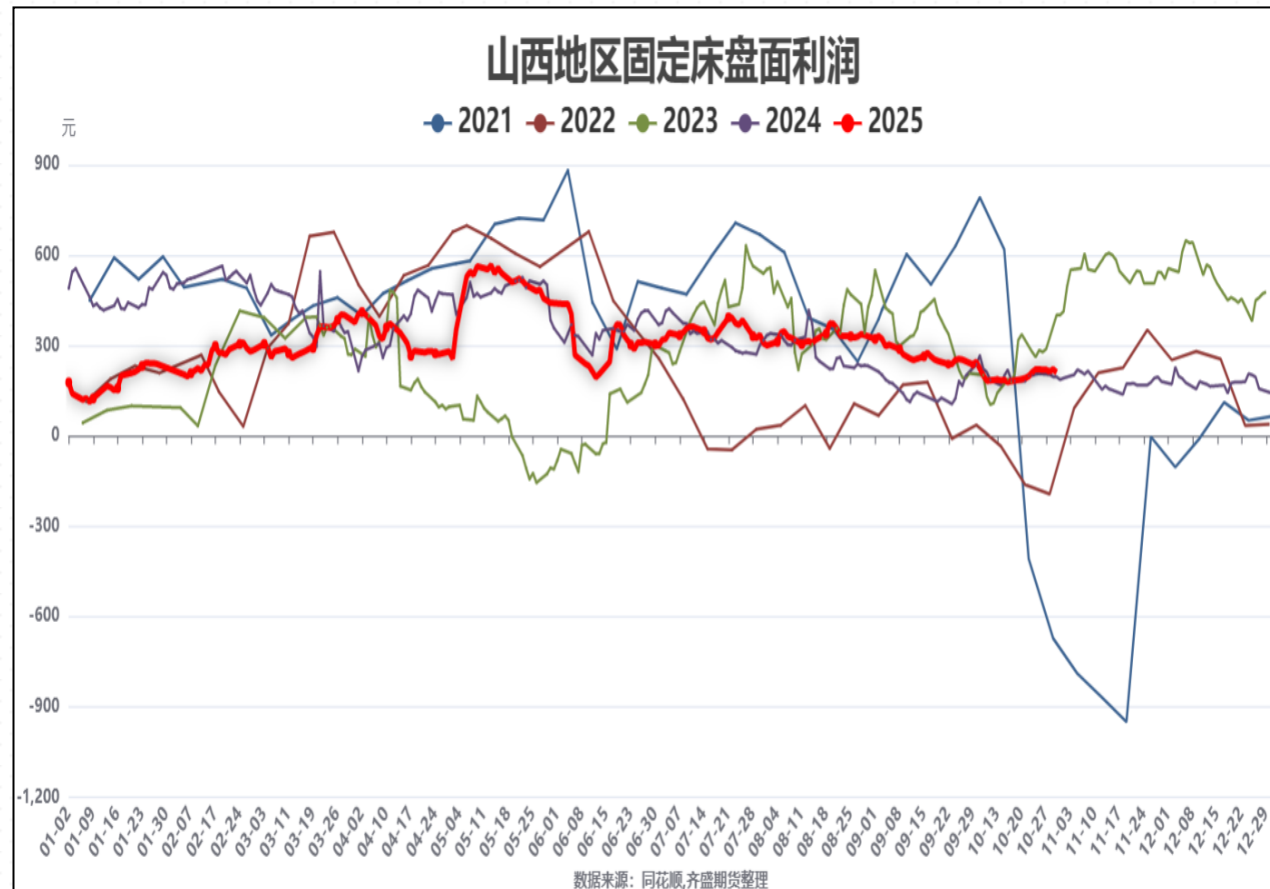
齐

齐盛期货
QISHENG FUTURES

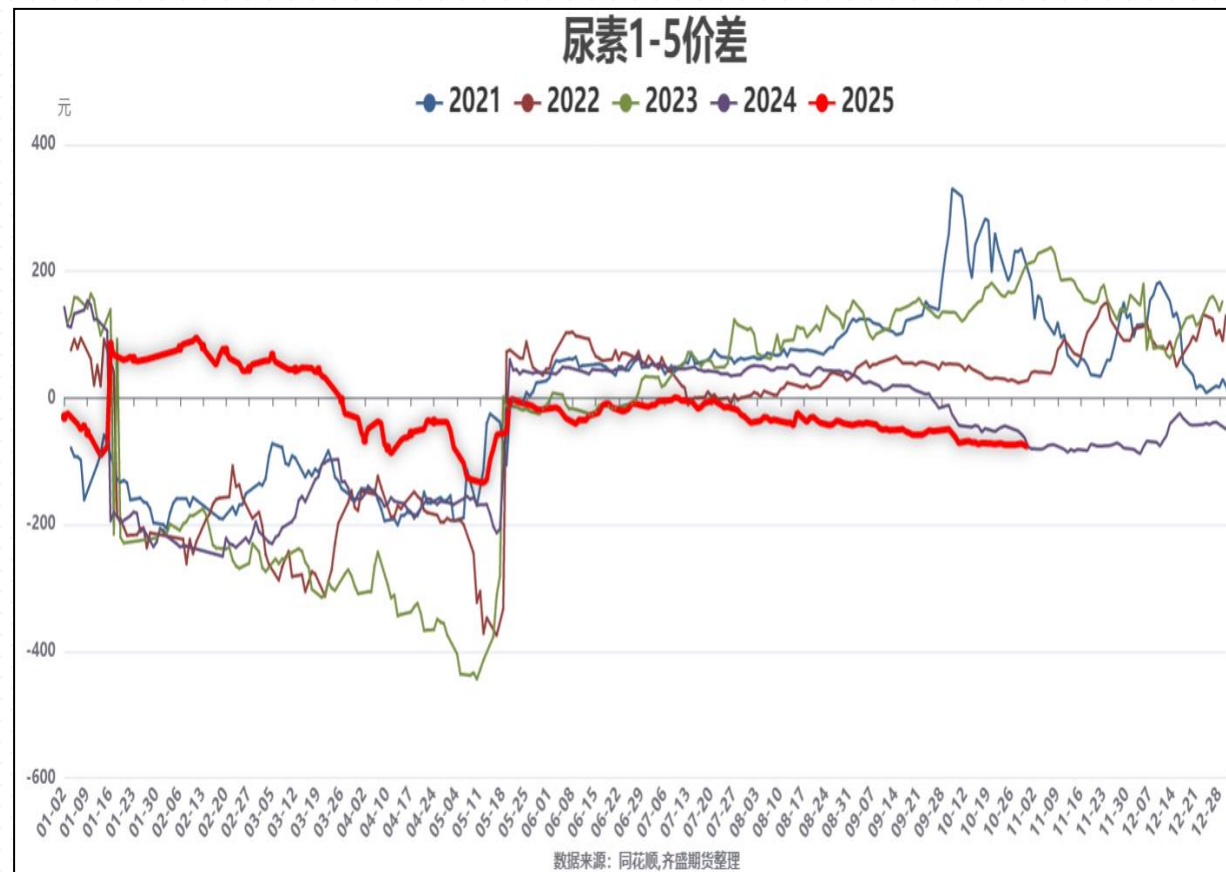
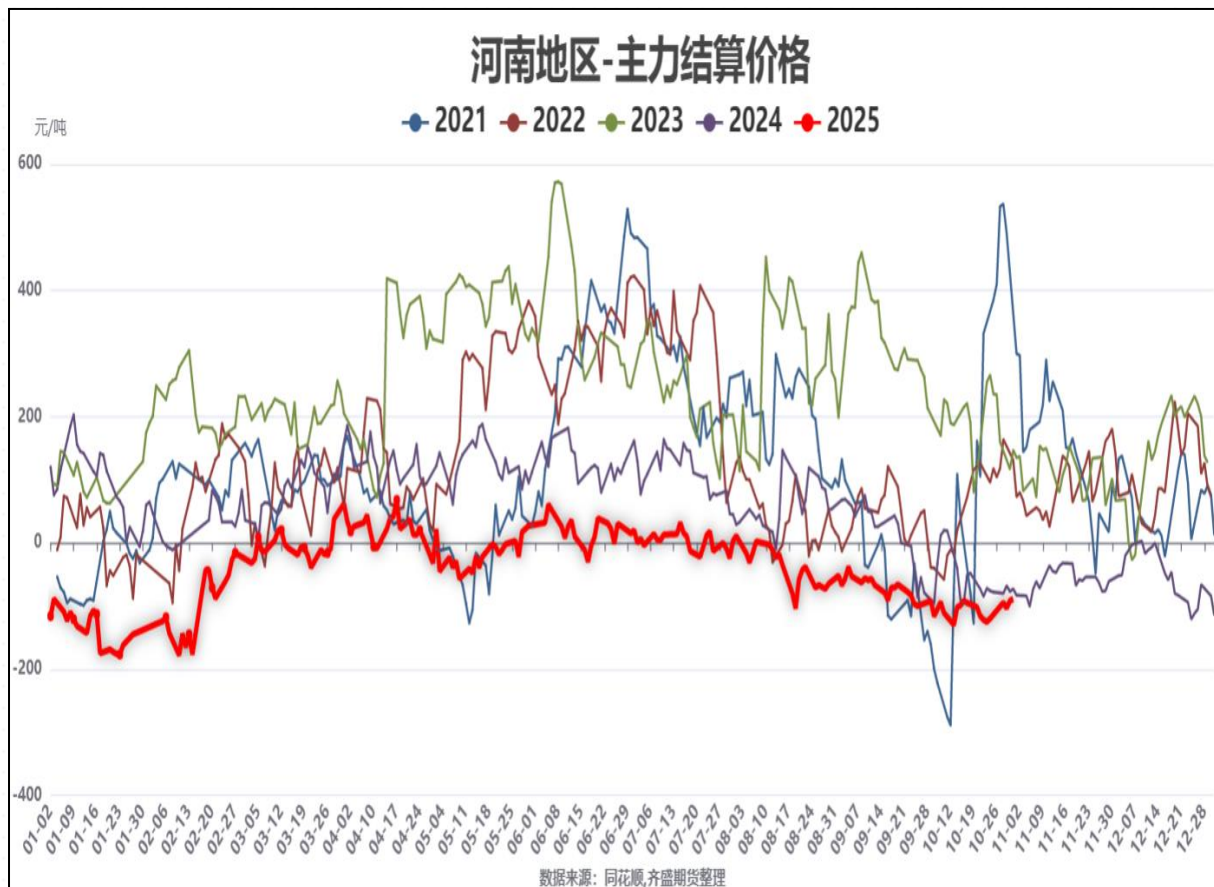
出口情况



原料及行业利润情况



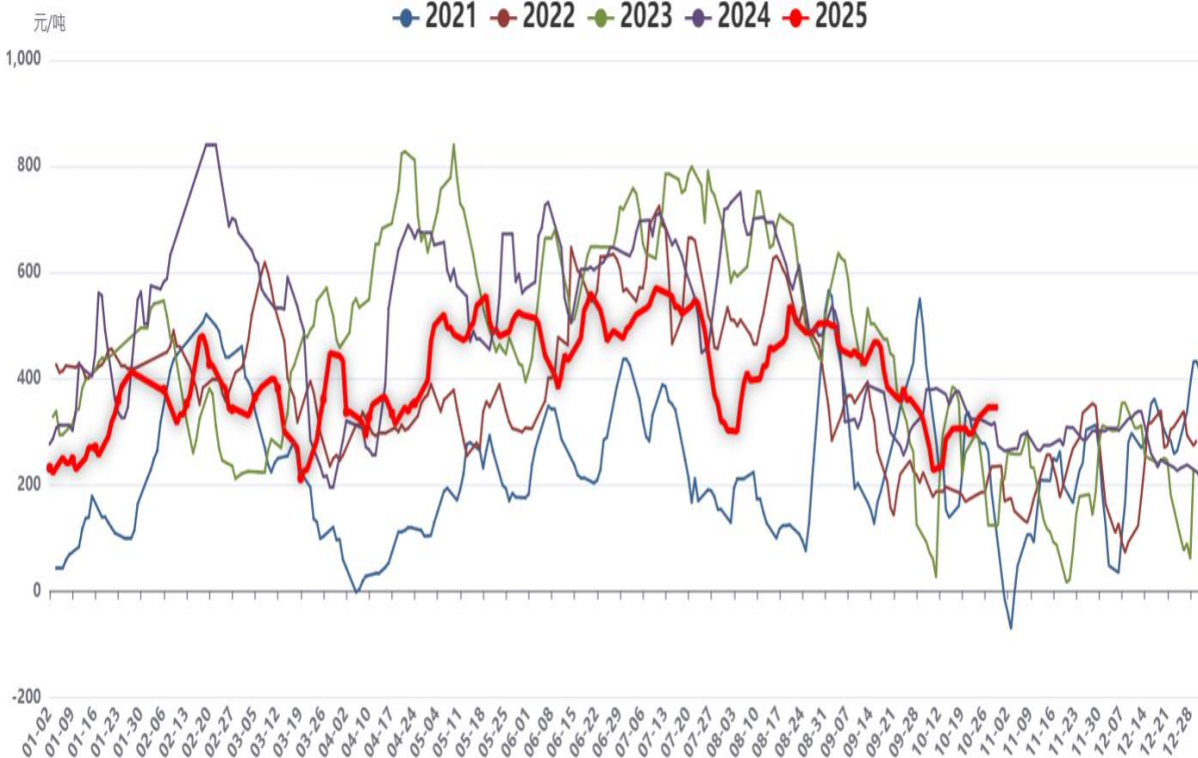
基差、月差情况



相关产品动态

河南地区尿素、合成氨价差

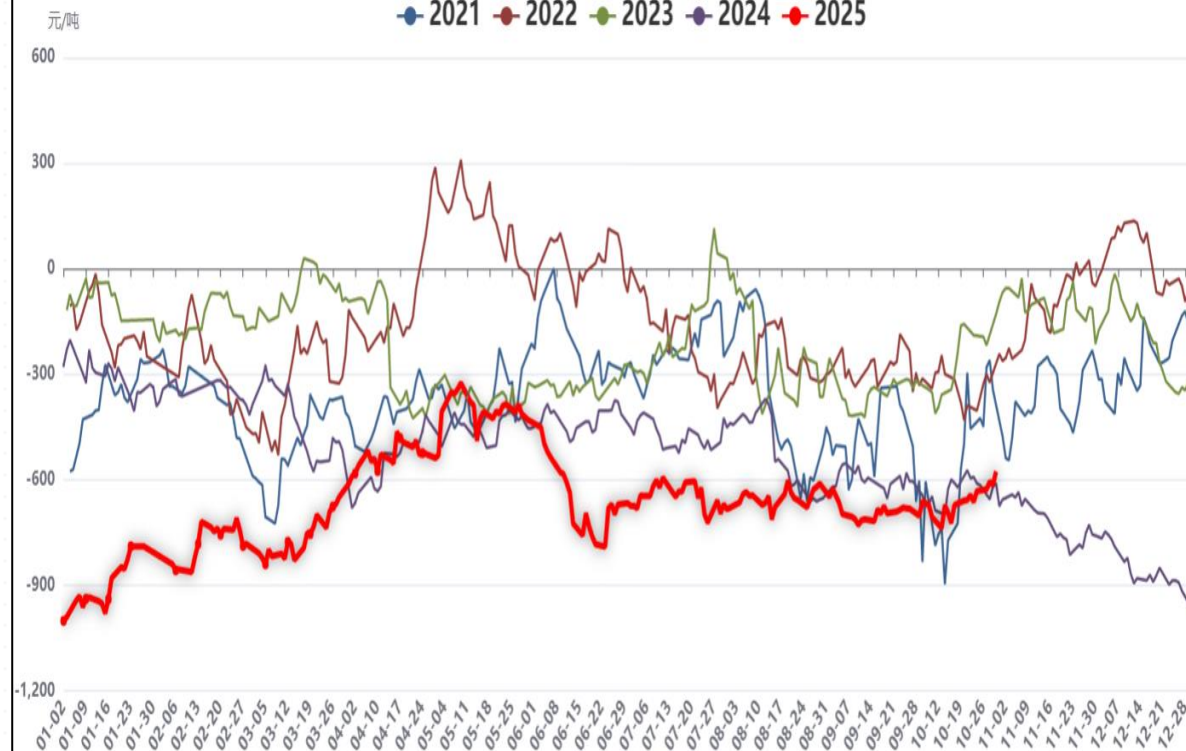
● 2021 ● 2022 ● 2023 ● 2024 ● 2025



数据来源: 同花顺, 齐盛期货整理

尿素主力-甲醇主力

● 2021 ● 2022 ● 2023 ● 2024 ● 2025



数据来源: 同花顺, 齐盛期货整理

齐

齐盛期货
QISHENG FUTURES

总结

从供需情况来看，市场仍保持供大于求态势，不过11月中下旬，气头或逐步检修，且淡储需求或逐步启动，受此影响，行情或先下向上，建议区间震荡操作，仅供参考。

免责声明

本报告内容形成采用的基础数据信息均来源于公开资料，我公司对这类信息的准确性和完整性不做任何保证，也不保证所包含的信息和报告中得出结论及给出的建议不会发生任何变更。我们已力求报告内容的客观、公正，但文中的观点、结论和建议仅供参考。投资者据此做出的任何投资决策与本公司和作者无关，本公司不承担投资者作出此类投资决策而产生任何风险，亦不对投资者作出此类投资决策做任何形的担保。本报告版权为我公司所有，未经书面许可，任何机构和个人不得以任何形式对本报告全部或部分内容翻版、复制发布，如引用、刊发，须注明出处为山东齐盛期货有限公司，且不得对本报告进行有悖原意的引用、删节和修改。未经授权的侵权行为与我公司无关，我公司对侵权行为给公司造成的名誉、经济损失保留追诉权利。



◀ 扫码关注齐盛期货 ▶