

市场窄幅波动

2026年5月24日

齐盛丙烯周报



王保营

期货从业资格号: F3044723

投资咨询从业证书号: Z0017109

目录

- 1 周度观点
- 2 技术分析及数据变化

一，月度观点：核心及策略

- 一，基本面供需来看，整体供需基本平衡为主，局部略显供小于需，原油受伊朗局势影响持续高位宽幅震荡，煤炭整体依旧稳定为主，成本偏强。
- 二，总供应小幅增加，但依旧偏低，煤制开工下滑，PDH开工增加（样本库存下降）
- 三，近期下游综合开工逐步走弱，整体表现不一，供需基本平衡，局部略显供大于需。
- 四，市场价格受伊朗与美国、以色列战争后续影响，高位窄幅震荡。



二、技术走势

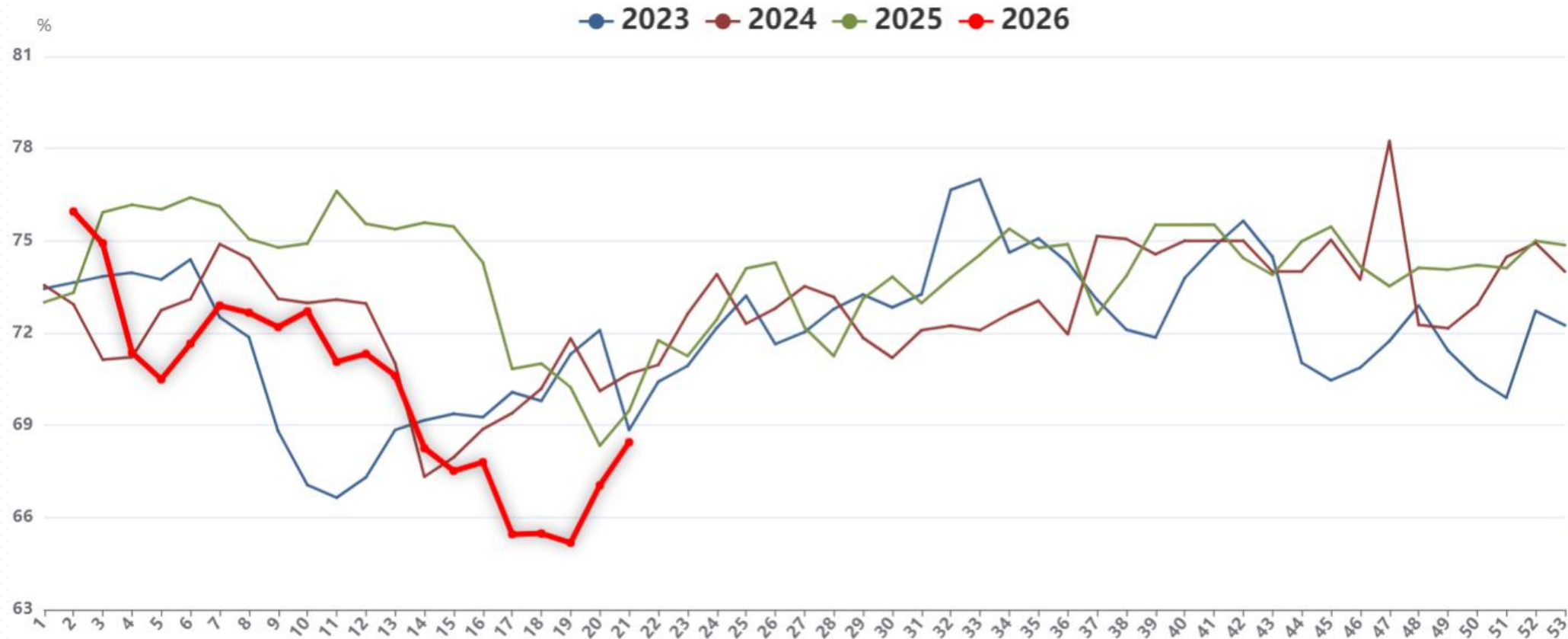


数据来源：文华财经

丙烯主力合约，本周高位震荡为主，主因原油高位震荡带动。

供应情况

丙烯开工率-总

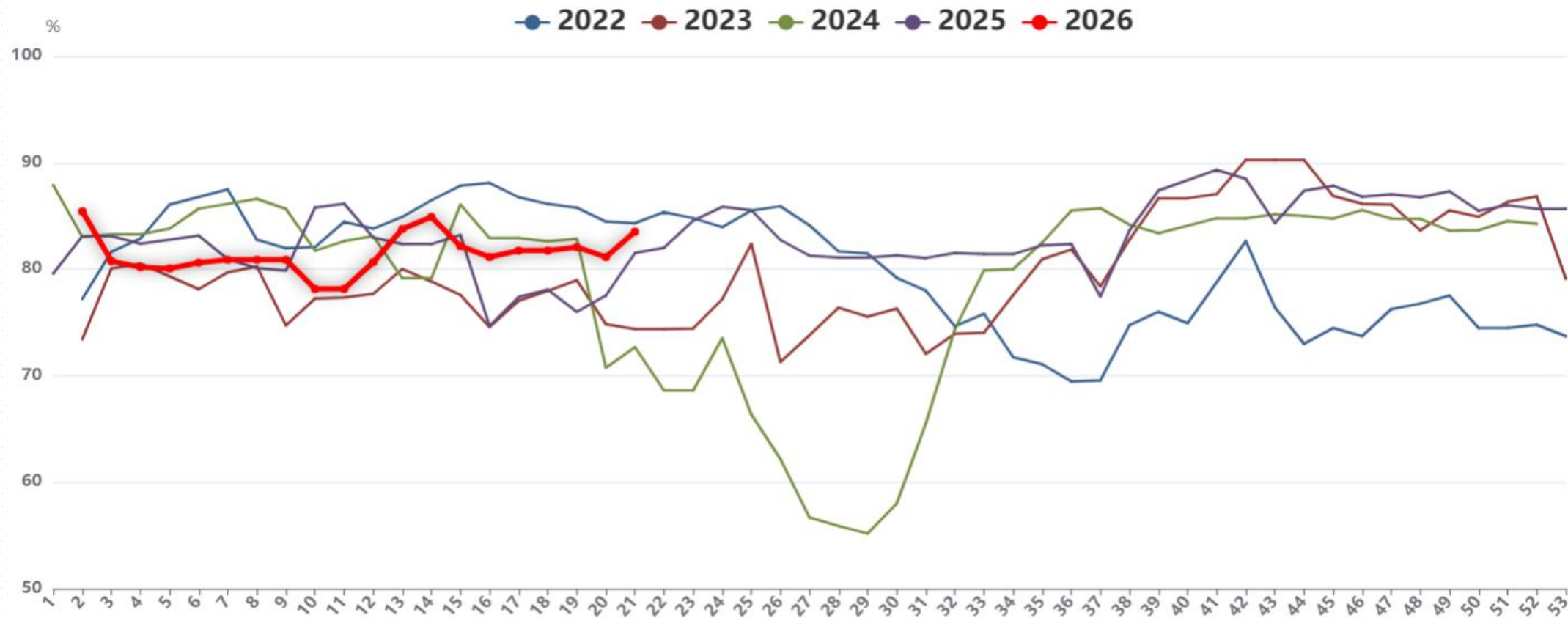


数据来源: 隆众资讯, 齐盛期货整理

➤ 截止5月22日, 全国丙烯装置开工率68.44%, 较上期增加1.26%。

供应情况

全国MTO周度开工率-卓创资讯

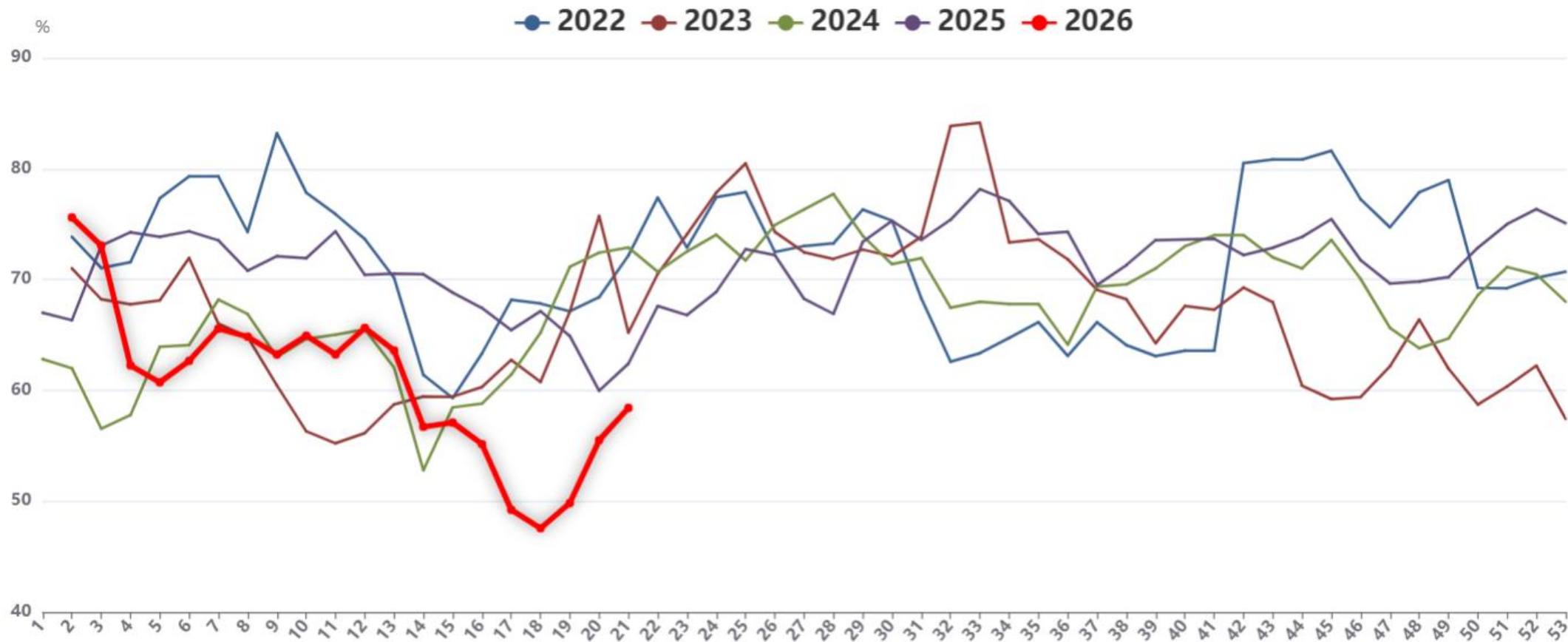


数据来源: 卓创资讯, 齐盛期货整理

➤ 截止5月21日, MTO/P开工在83.52%左右, 较上期增加2.38%, 较去年同期偏高2.01%。

供应情况

PDH开工率

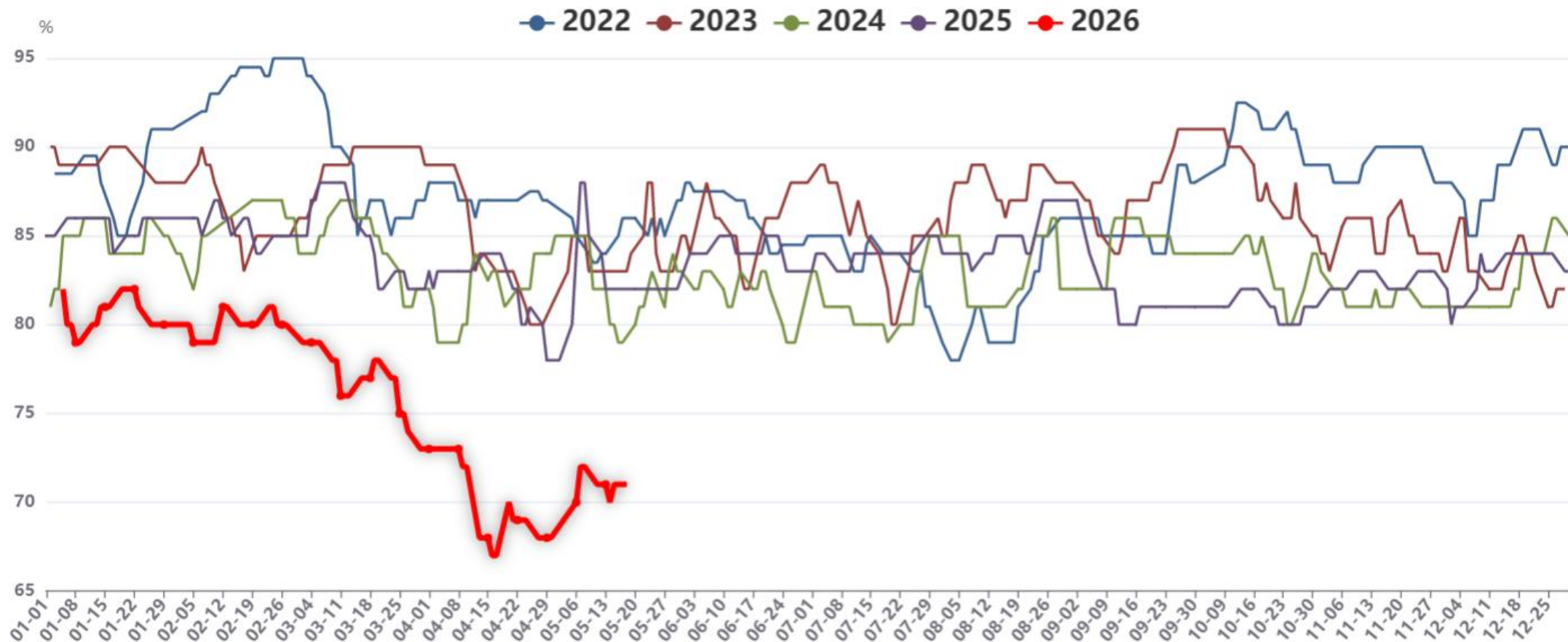


数据来源：隆众资讯,齐盛期货整理

➤ 截至2026年5月22日，全国PDH装置开工在58.41%左右，较上期增加2.91%。

需求情况

全国PP日度开工率



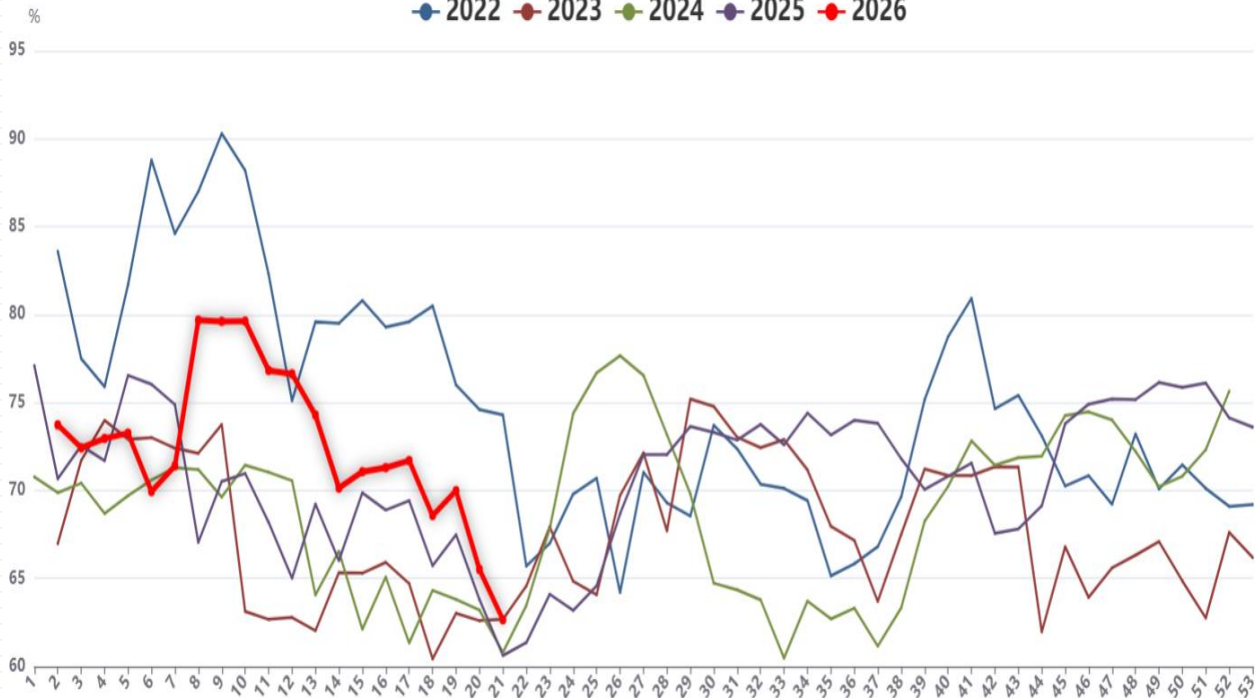
数据来源：齐盛期货整理

➤ 截至5月21日，全国PP开工率在71%左右。

下游需求分析

环氧丙烷开工率

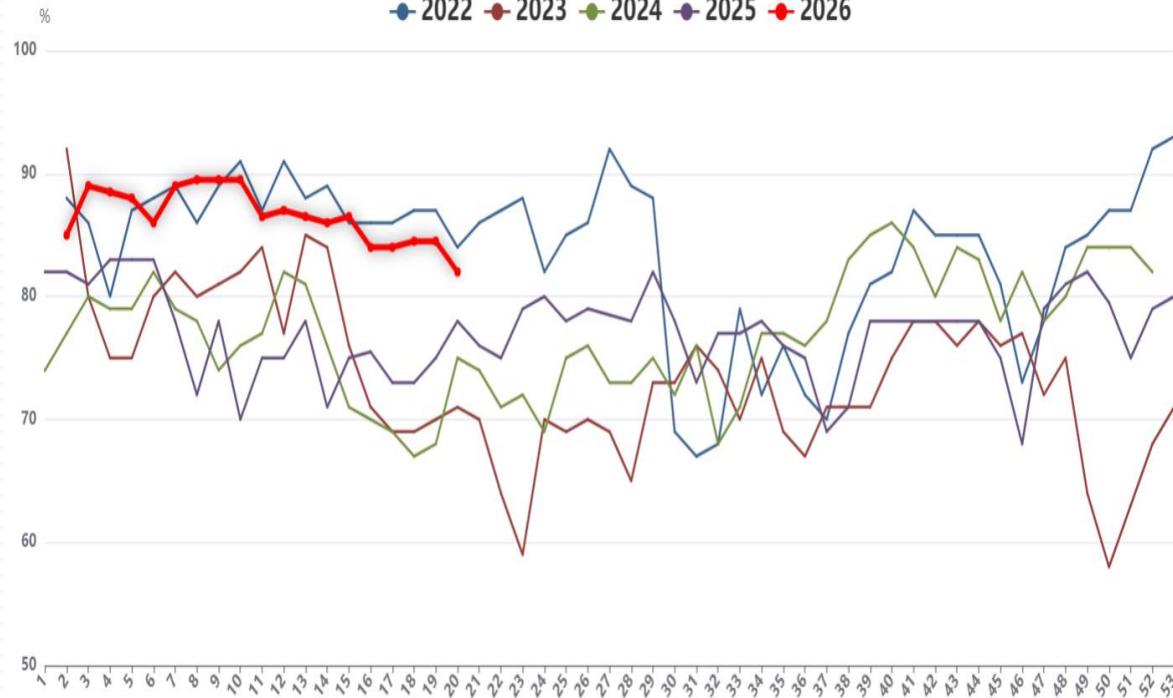
● 2022 ● 2023 ● 2024 ● 2025 ● 2026



数据来源：隆众资讯,齐盛期货整理

酚酮开工率

● 2022 ● 2023 ● 2024 ● 2025 ● 2026



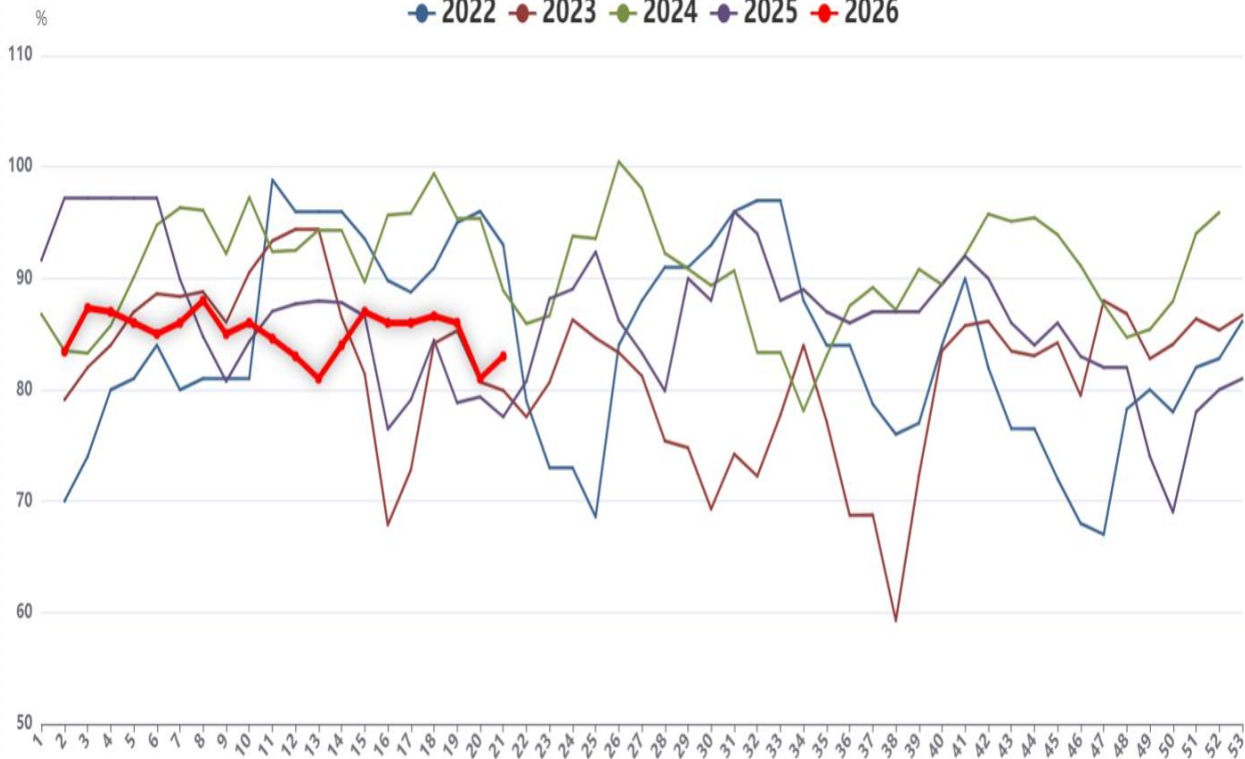
数据来源：隆众资讯,齐盛期货整理

➤ 截止5月22日，环氧丙烷开工在62.65%，酚酮开工率在78%左右。

下游需求分析

正丁醇开工率

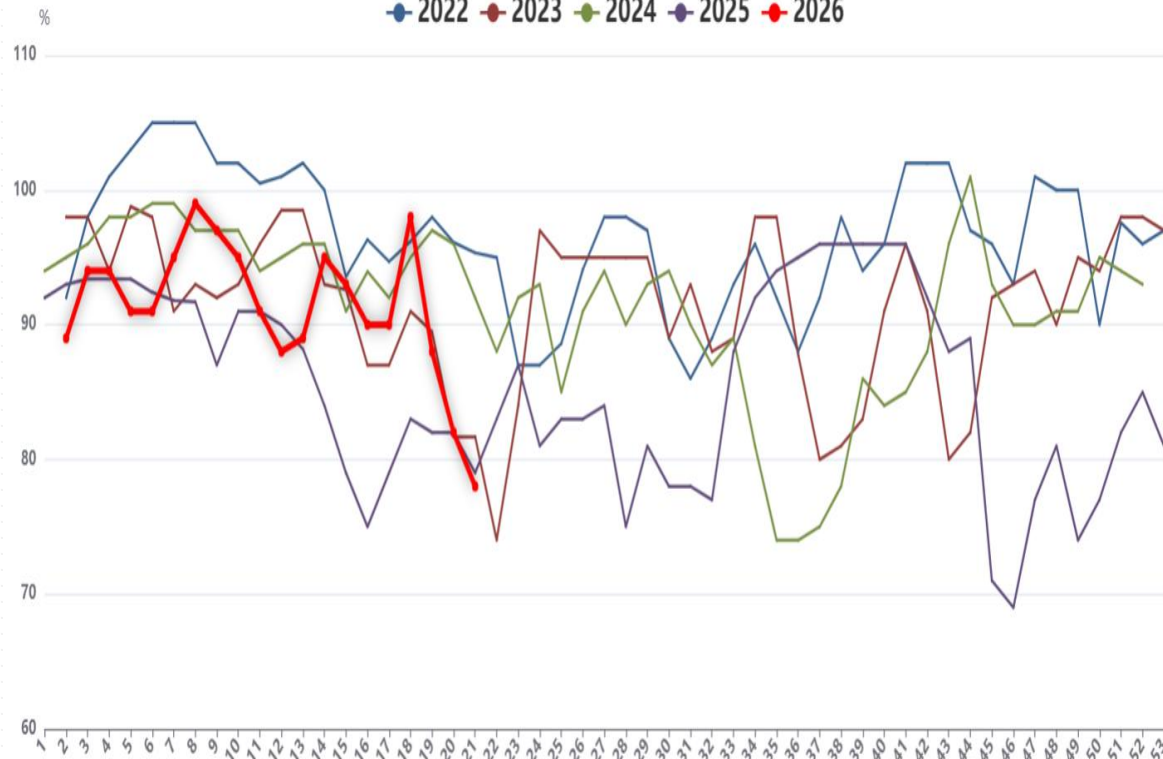
● 2022 ● 2023 ● 2024 ● 2025 ● 2026



数据来源：隆众资讯,齐盛期货整理

辛醇开工率

● 2022 ● 2023 ● 2024 ● 2025 ● 2026



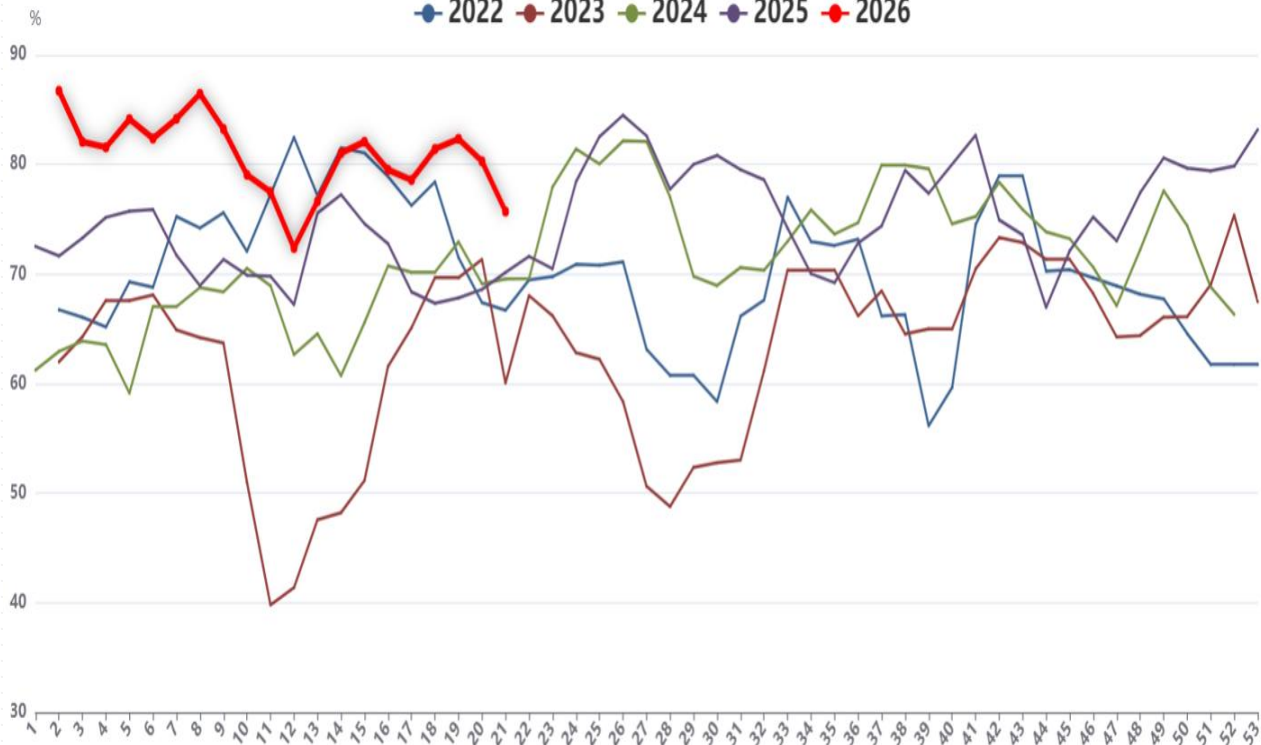
数据来源：隆众资讯,齐盛期货整理

➤ 截止5月22日，正丁醇开工在83%，辛醇开工率在78%左右。

下游需求分析

丙烯酸开工率

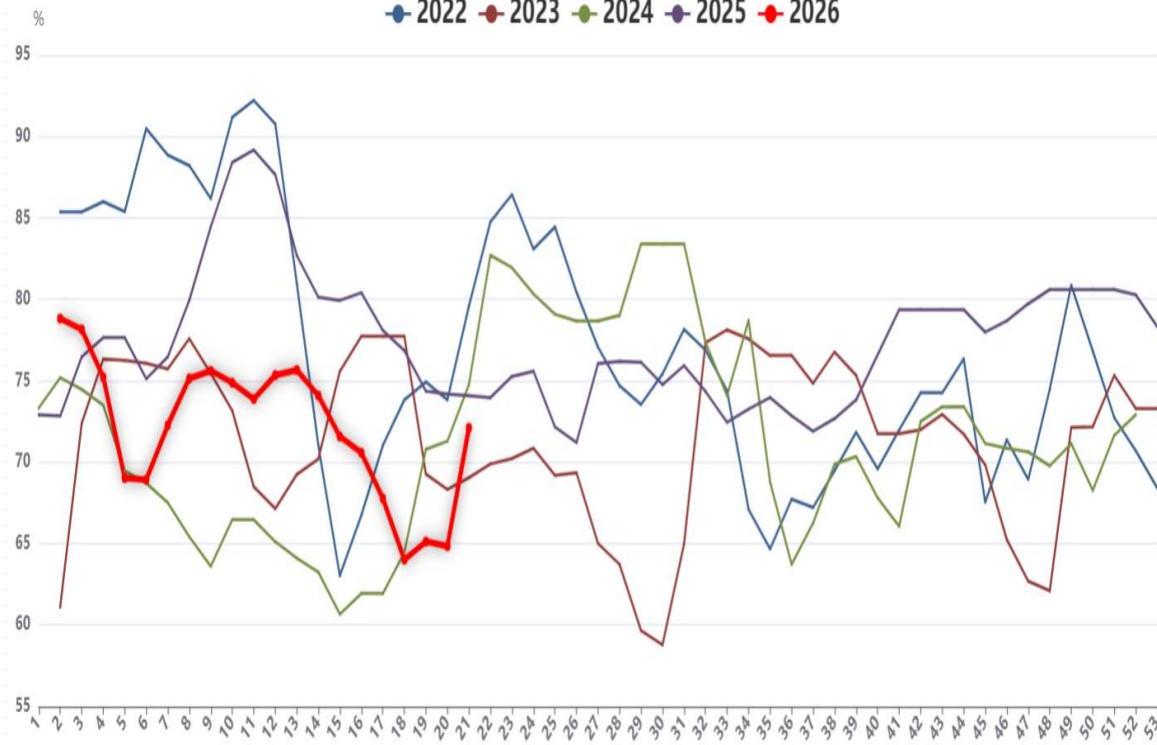
● 2022 ● 2023 ● 2024 ● 2025 ● 2026



数据来源：隆众资讯,齐盛期货整理

丙烯腈开工率

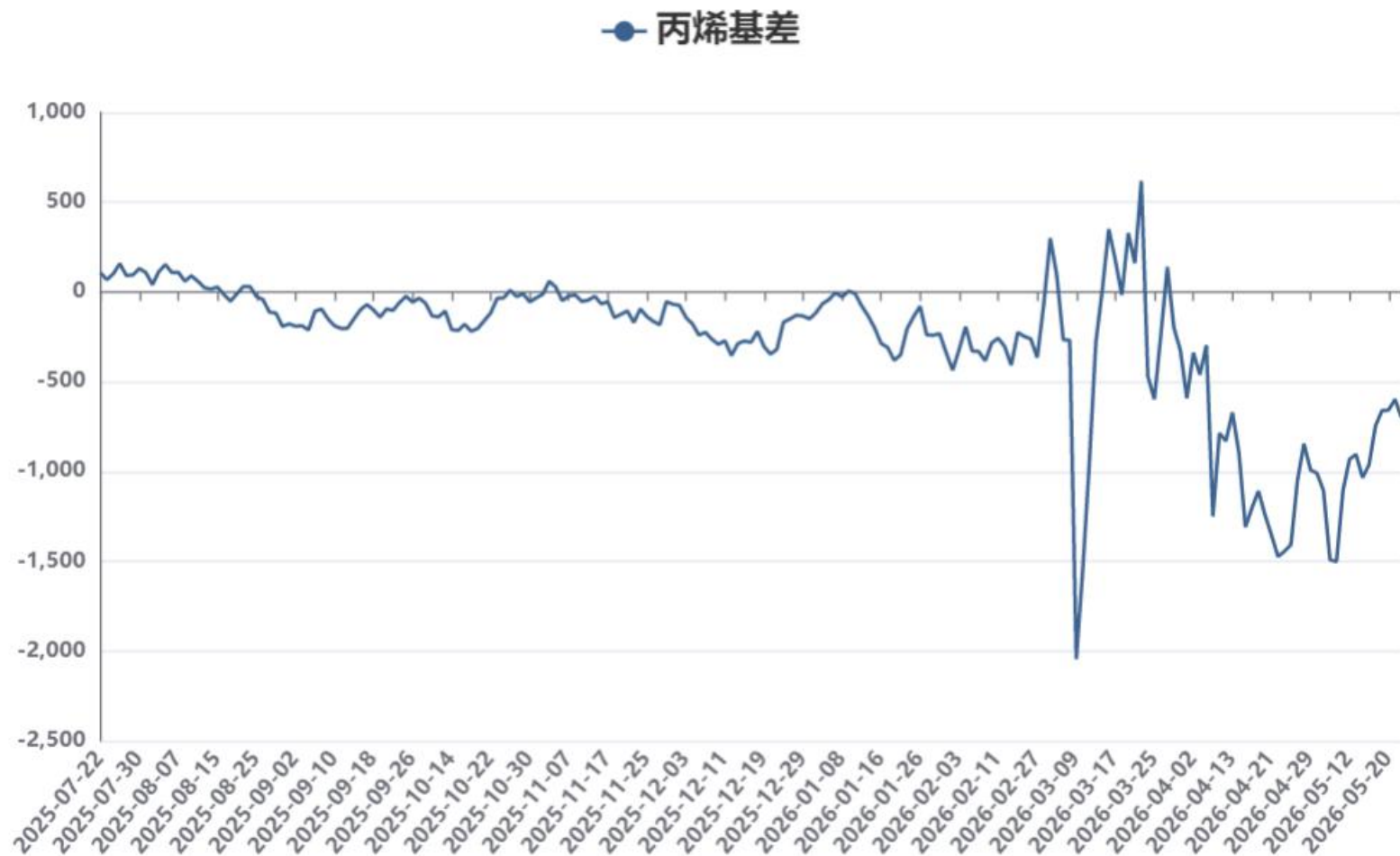
● 2022 ● 2023 ● 2024 ● 2025 ● 2026



数据来源：隆众资讯,齐盛期货整理

➤ 截止5月22日，丙烯酸开工在75.71%，丙烯腈开工率在72.11%左右。

期现基差情况



数据来源：同花顺,齐盛期货整理

免责声明

本报告内容形成采用的基础数据信息均来源于公开资料，我公司对这类信息的准确性和完整性不做任何保证，也不保证所包含的信息和报告中得出的结论及给出的建议不会发生任何变更。我们已力求报告内容的客观、公正，但文中的观点、结论和建议仅供参考。交易者据此做出的任何交易决策与本公司和作者无关，本公司不承担交易者对此作出交易决策而产生的任何风险，亦不对交易者作出此类交易决策做任何形式的担保。本报告版权为我公司所有，未经书面许可，任何机构和个人不得以任何形式对本报告全部或部分內容翻版、复制发布，如引用、刊发，须注明出处为山东齐盛期货有限公司，且不得对本报告进行有悖原意的引用、删节和修改。未经授权的侵权行为与我公司无关，我公司对侵权行为给公司造成的声誉、经济损失保留追诉权利。



◀ 扫码关注齐盛期货 ▶