



# 宏观情绪好转 行情底部反弹

2025年12月

齐 盛 烧 碱 月 会



作者：蔡英超

期货从业资格号：F3058258

投资咨询从业证书号：Z0019106

# 目 录

1 行情回顾

2 核心逻辑

3 市场展望

## 核心逻辑

烧碱基本面来看，供应继续保持高位运行，需求端高开工状态有所走弱，市场继续供大于求，再无大面积检修情况下，供应将延续高位运行，而需求端临近春节有走弱可能，且期货已经逐步升水，受此影响，在缺乏上行支撑的情况下，期货保持震荡概率较大，仅供参考。

现货价格：截止到12月底，山东32%液碱均价保持在708元/吨，折百2212.5元/吨，山东主力下游氧化铝采购价格675元/吨。

产量：12月份，烧碱产量360万吨，较上月增加16.4万吨，截止到月底，周产在84.17万吨附近运行。

周度库存：截止到12月底，隆众数据显示烧碱工厂库存为44.22万吨，较月初减少6.26万吨。

周度损失量：截止到12月最后一周，隆众数据显示，烧碱周度损失量为14.22万吨，较月初增加0.82万吨。

月度出口量：11月份，烧碱出口量在18.32万吨，较上月减少14.93万吨。

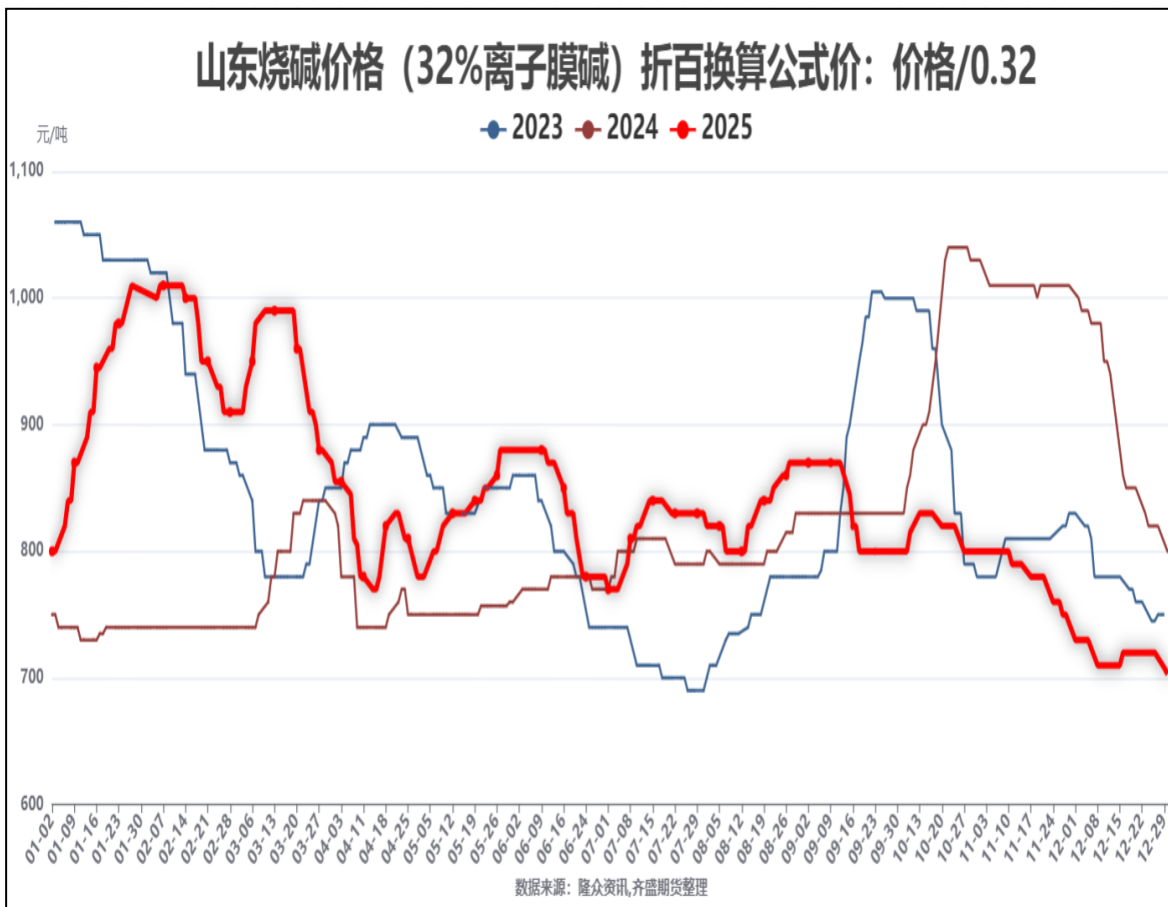
需求：氧化铝：氧化铝开工保持在85%左右，较月初基本稳定；粘胶短纤：粘胶短纤开工87.03%，较月初降低4.26%；纸浆：中国阔叶浆开工在73%，较月初上行8个百分点；氢氧化锂：氢氧化锂开工在36.01%。

行业利润：氯碱利润有所下滑，12月最后一周在182元/吨，配套PVC利润企业利润仍为负值。

基差、月差：截止到12月31日，烧碱主力基差为-53.125点；3-5价差为-127点。



## 行情回顾

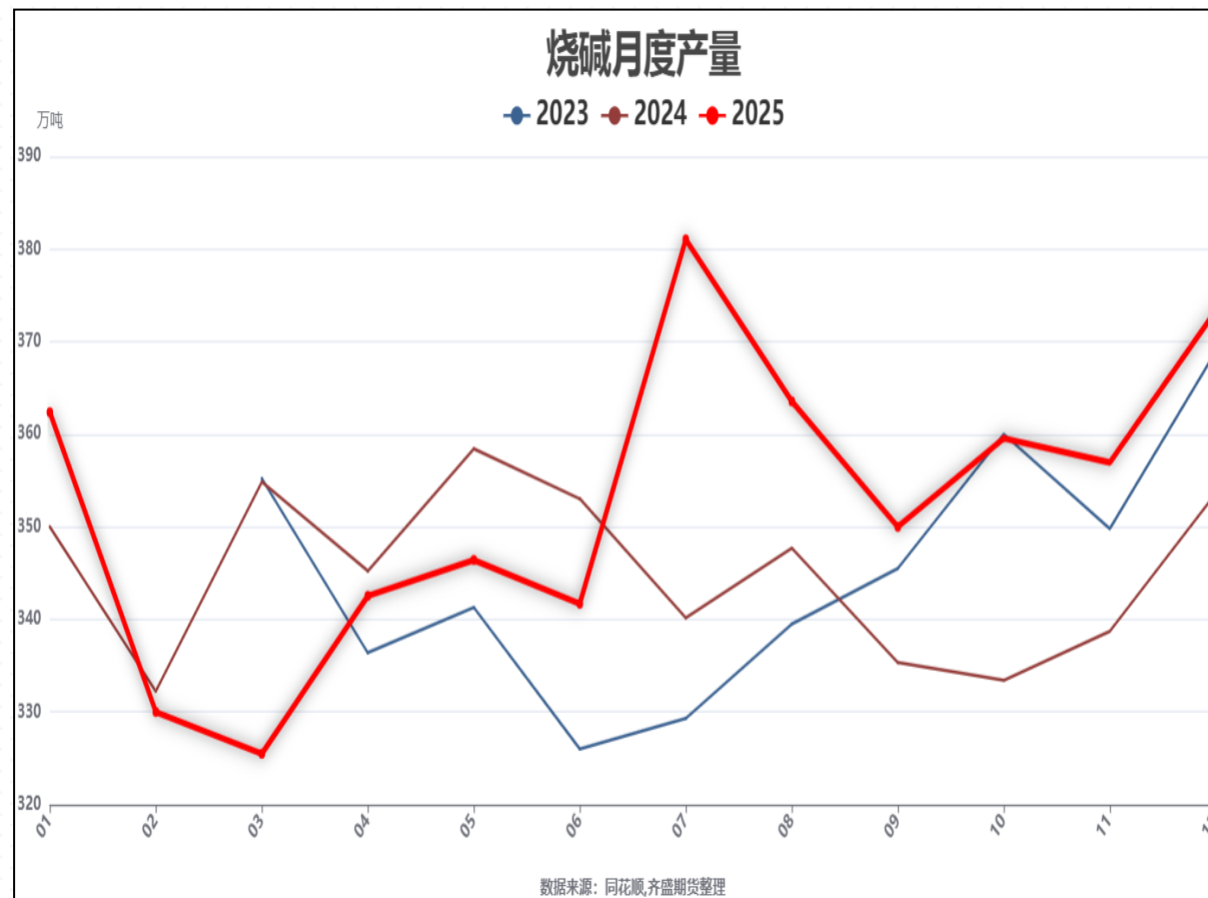
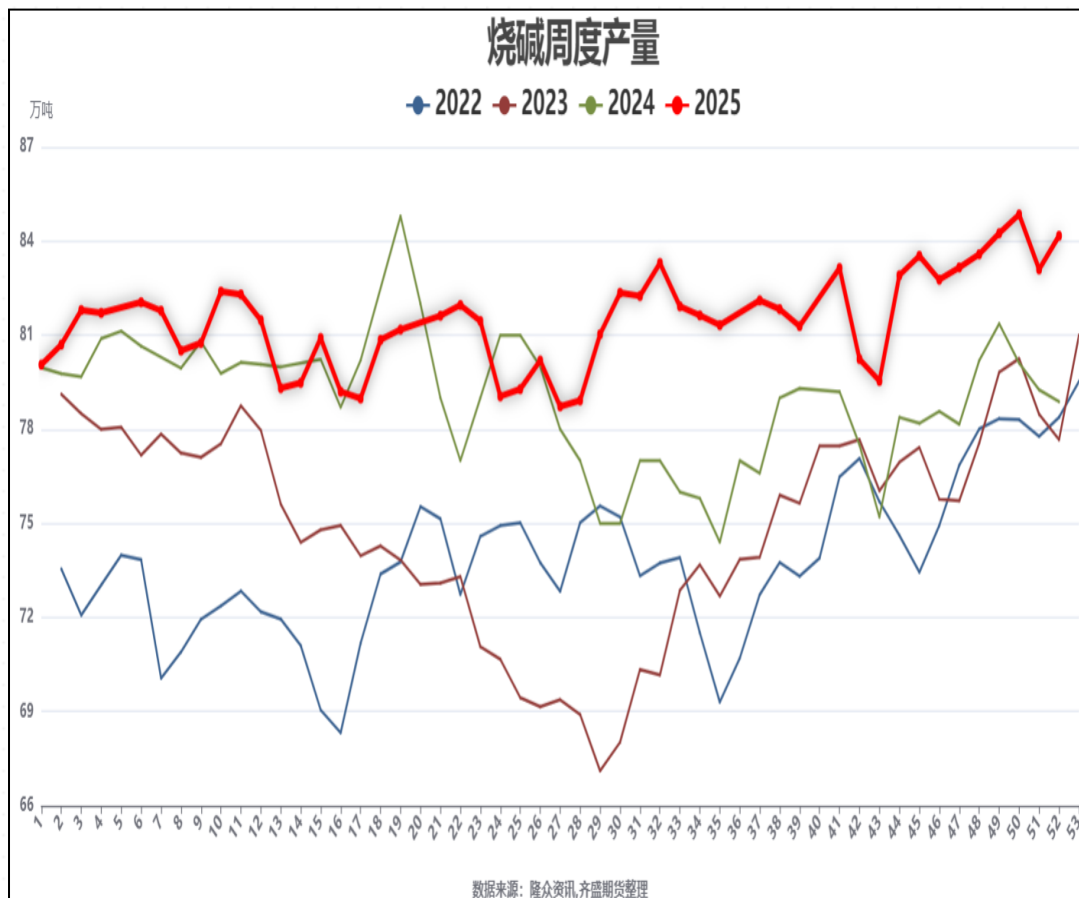


# 供需平衡表

日期	2025年1月	2025年2月	2025年3月	2025年4月	2025年5月	2025年6月	2025年7月	2025年8月	2025年9月	2025年10月	2025年11月	2025年12月
产量	362.38	330	325.48	342.54	357.98	341.69	381.06	363.56	350	359.56	356.95	373.35
企业库存	24.16	48.09	48.9	40.85	39.26	39.04	40.84	37.95	39.12	44.26	46.98	44.22
总供应	386.54	378.09	374.38	383.39	397.24	380.73	421.9	401.51	389.12	403.82	403.93	417.57
氧化铝产量	760	760	747.5	732.3	748.8	774.9	756.5	792.5	799.9	786.5	813.8	814
氧化铝需求	114	114	112.125	109.845	112.32	116.235	113.475	118.875	119.985	117.975	122.07	122.1
粘胶短纤产量	37	37.89	38	35	33	30	34	35	36	33.25	40	36
粘胶短纤需求	22.2	22.734	22.8	21	19.8	18	20.4	21	21.6	19.95	24	21.6
纸浆产量	116	120	155	130	130	125	130	270	249	210	200	190
纸浆需求	9.28	9.6	12.4	10.4	10.4	10	10.4	21.6	19.92	16.8	16	15.2
总计	145.48	146.334	147.325	141.245	142.52	144.235	144.275	161.475	161.505	154.725	162.07	158.9
国内需求总计	309.531915	311.348936	313.4574468	300.521277	303.2340426	306.8829787	306.9680851	343.5638298	343.6276596	329.2021277	344.829787	338.0851064
出口	28.6496	31.0949	24.54	33.57	25.59	29.096	30.78	25	36.5	33.25	18.32	25
总需求	338.181515	342.443836	337.9974468	334.091277	328.8240426	335.9789787	337.7480851	368.5638298	380.1276596	362.4521277	363.149787	363.0851064
供需差	48.3584851	35.6461638	36.38255319	49.2987234	68.41595745	44.75102128	84.15191489	32.94617021	8.992340426	41.36787234	40.7802128	54.48489362
数据来源：齐盛期货												

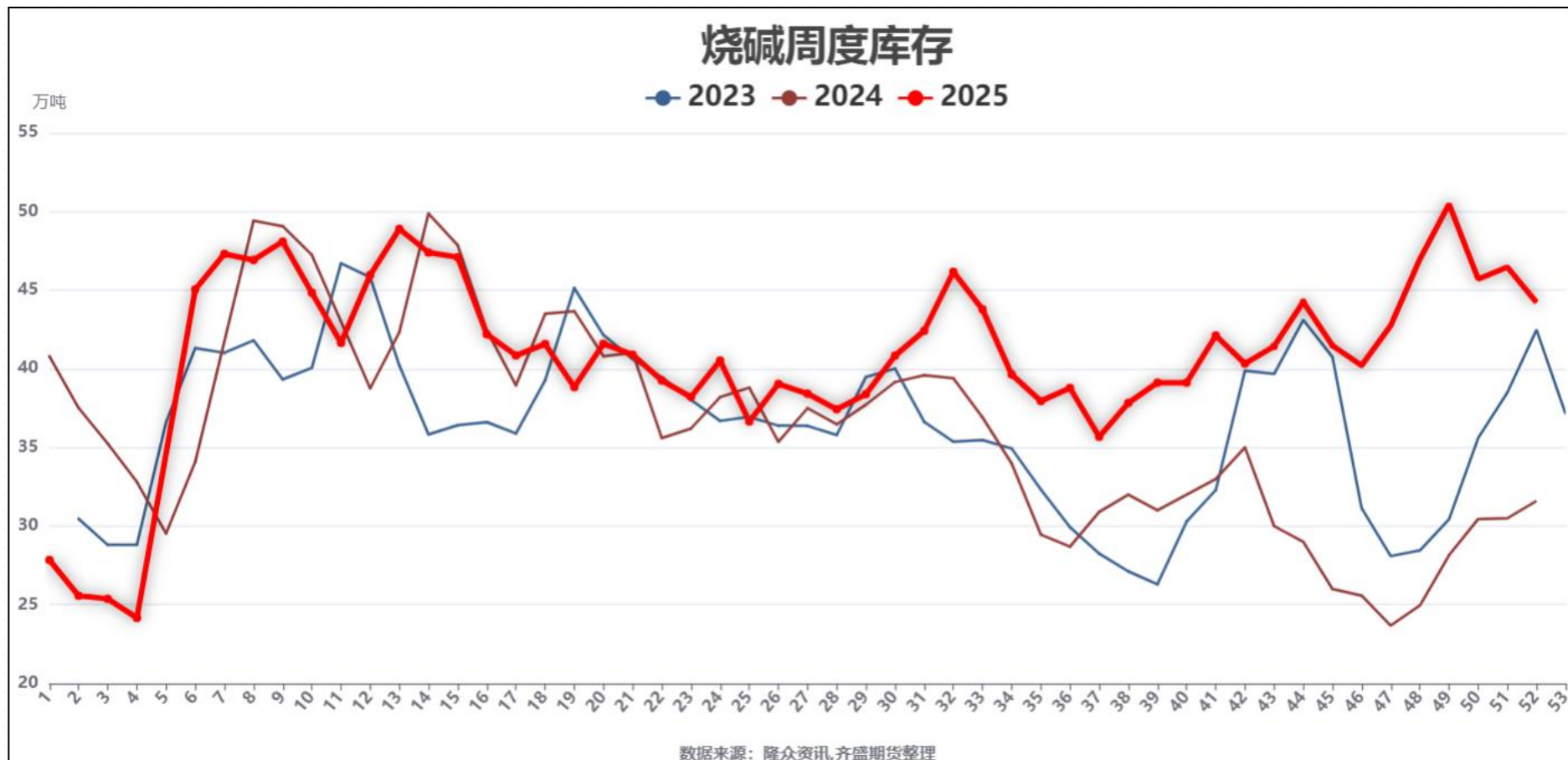
数据来源:齐盛期货

# 产量

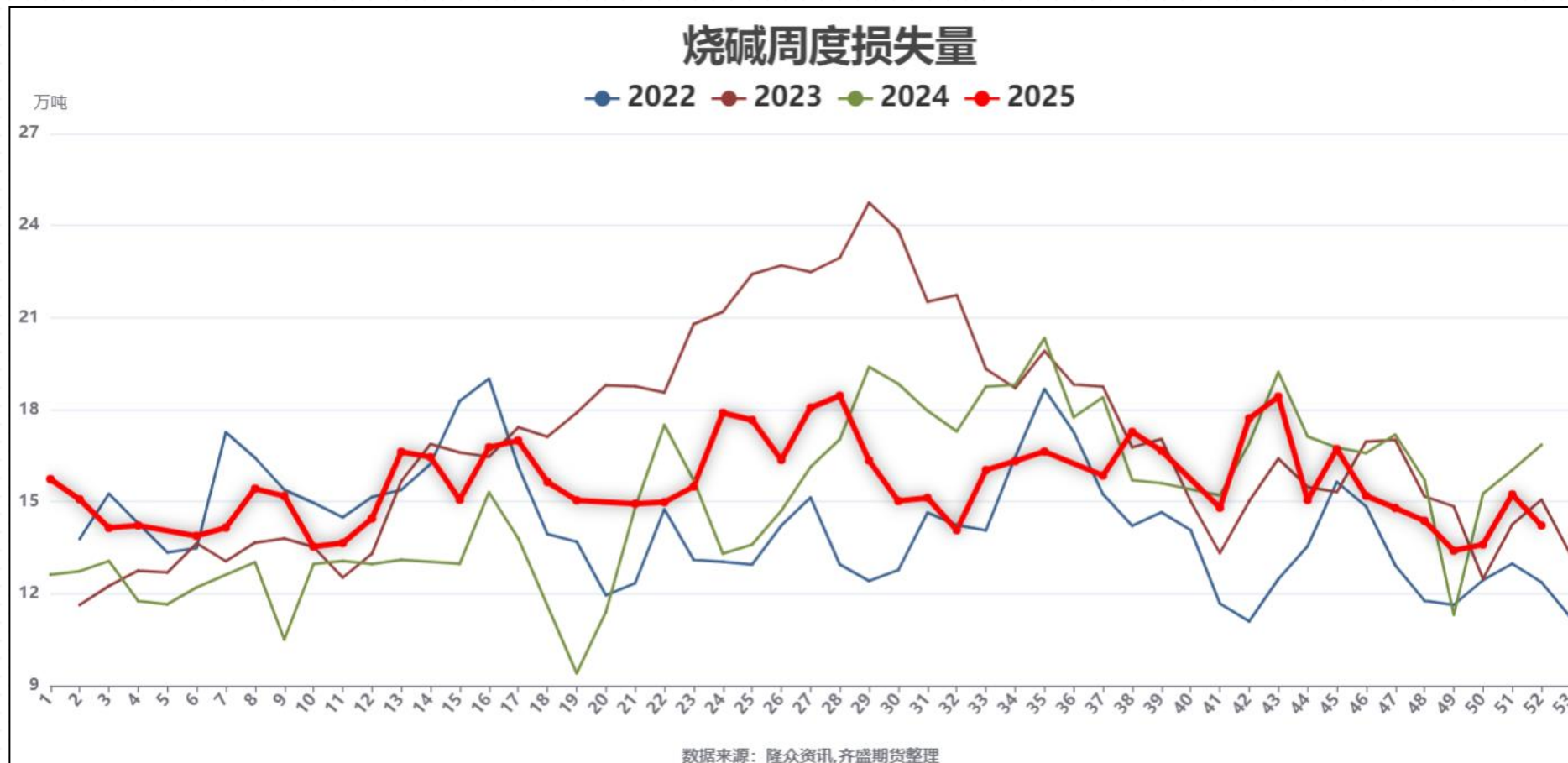




# 库存

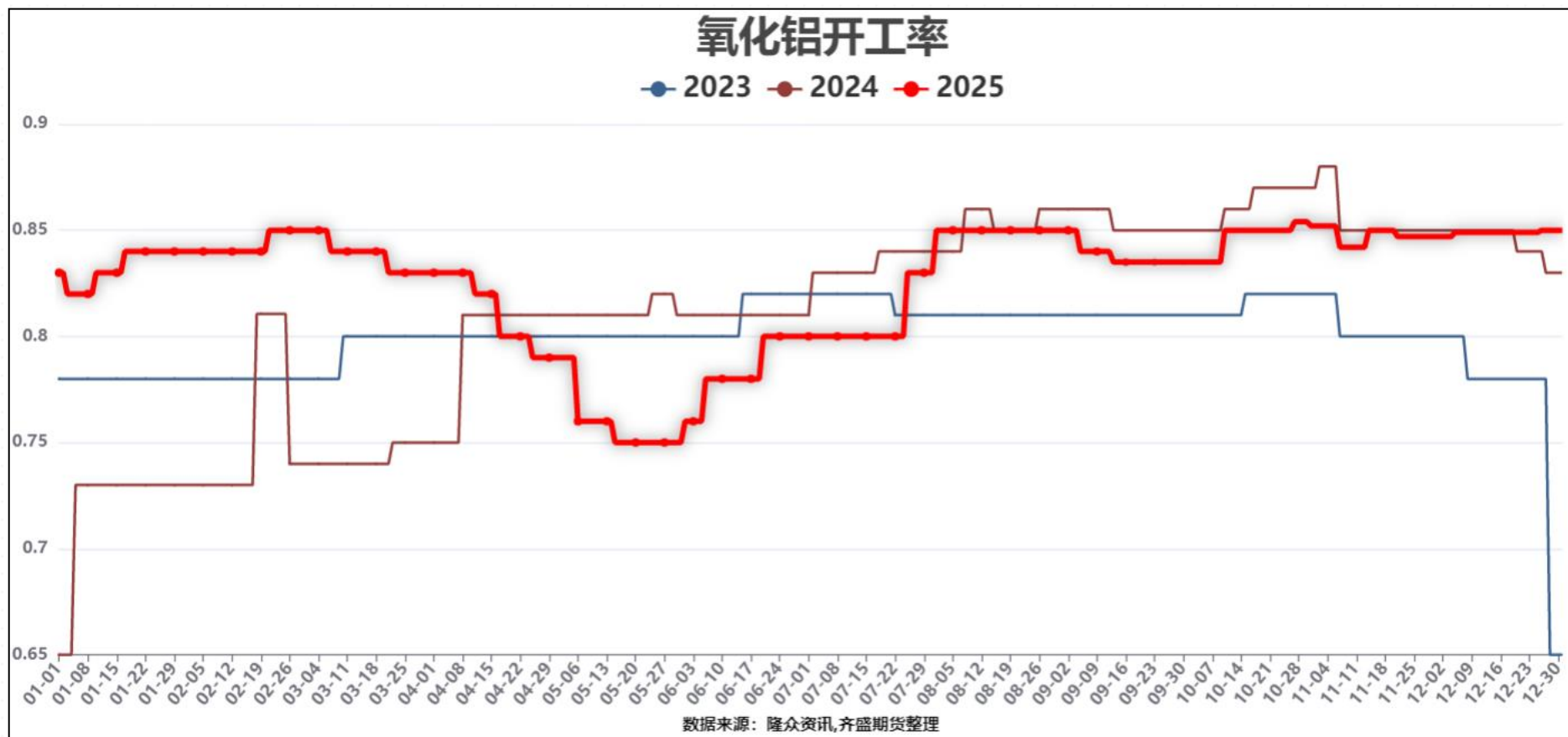


## 周度损失量





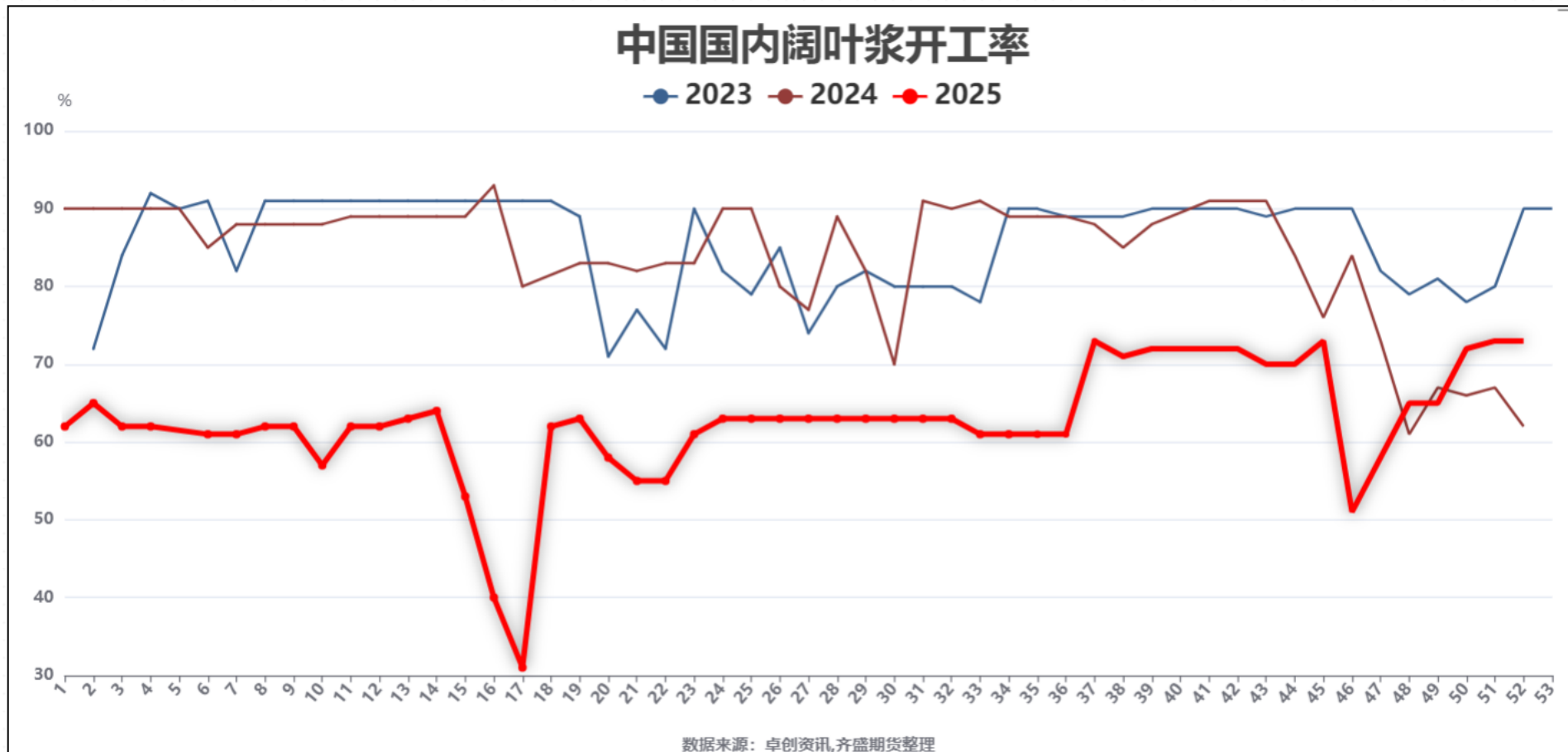
## 氧化铝需求



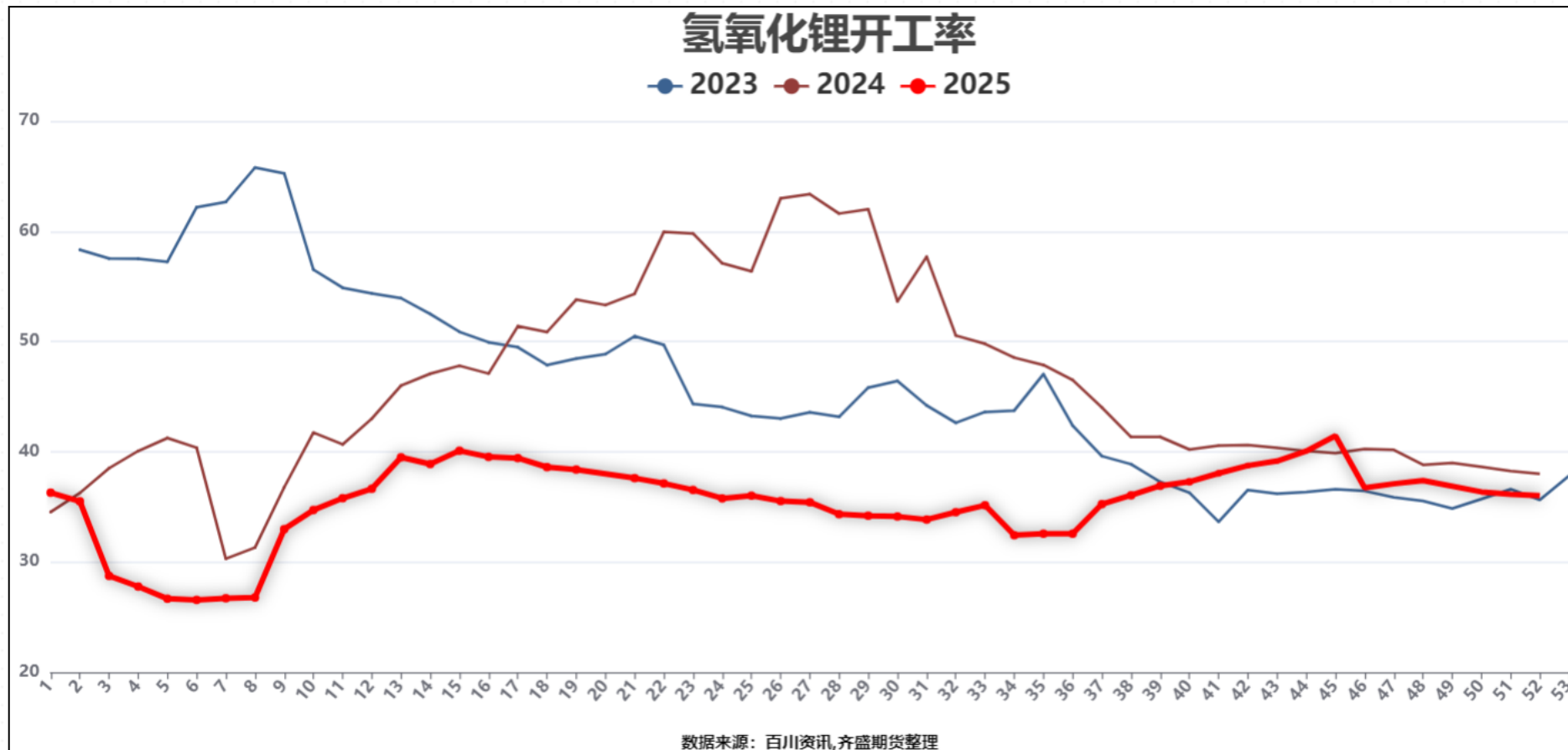
## 粘胶短纤开工



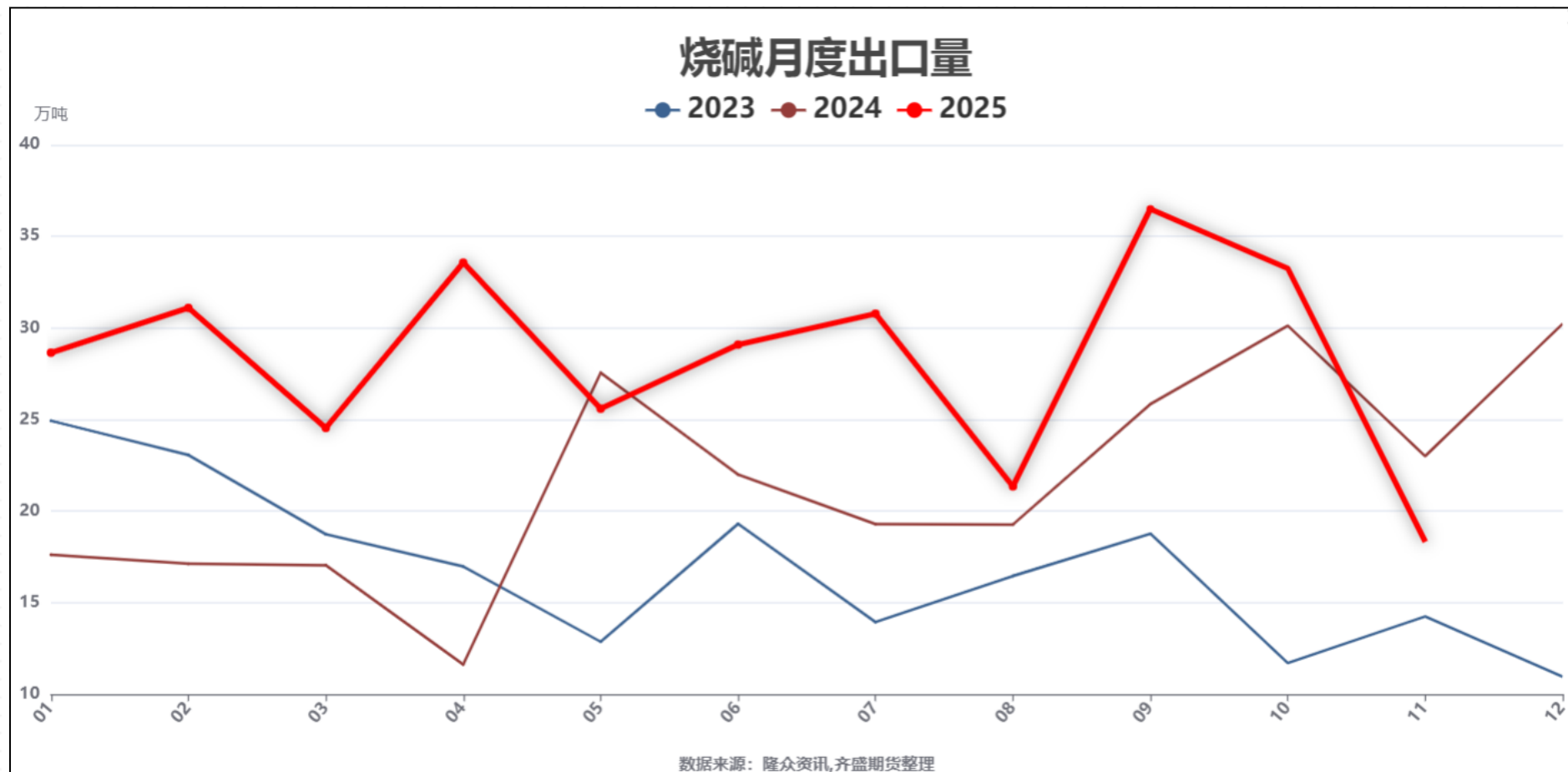
## 纸浆开工



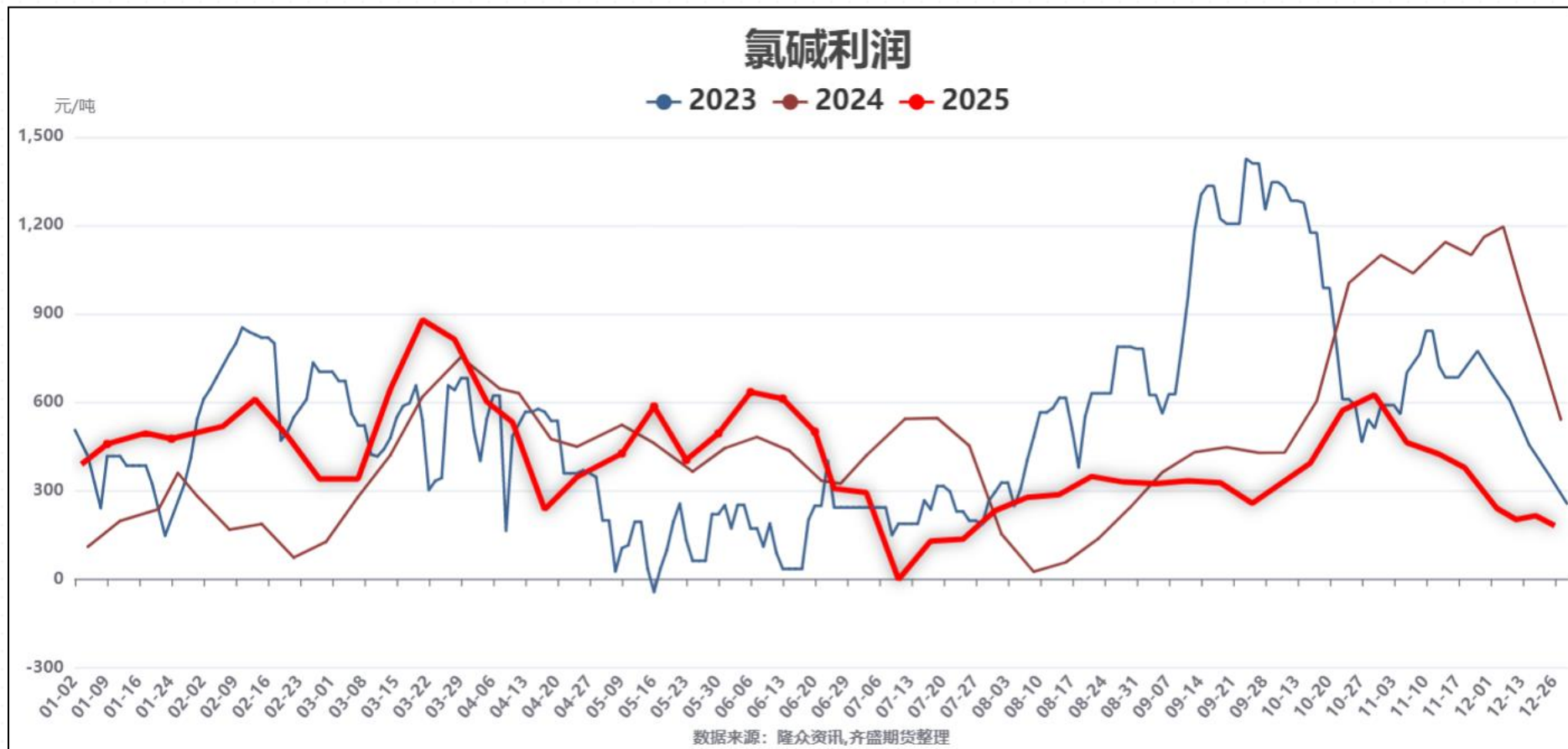
## 氢氧化锂开工



# 出口

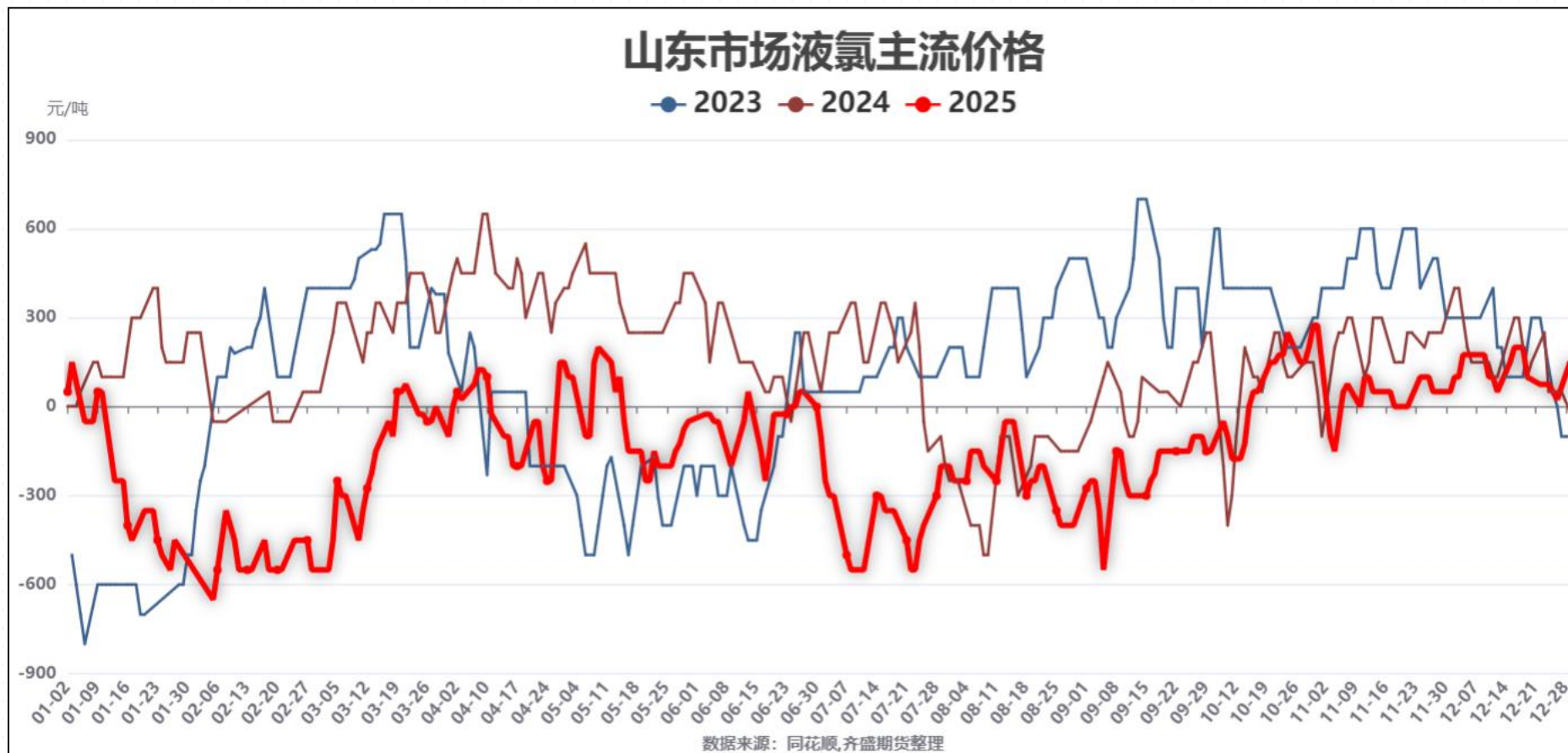


## 氯碱利润

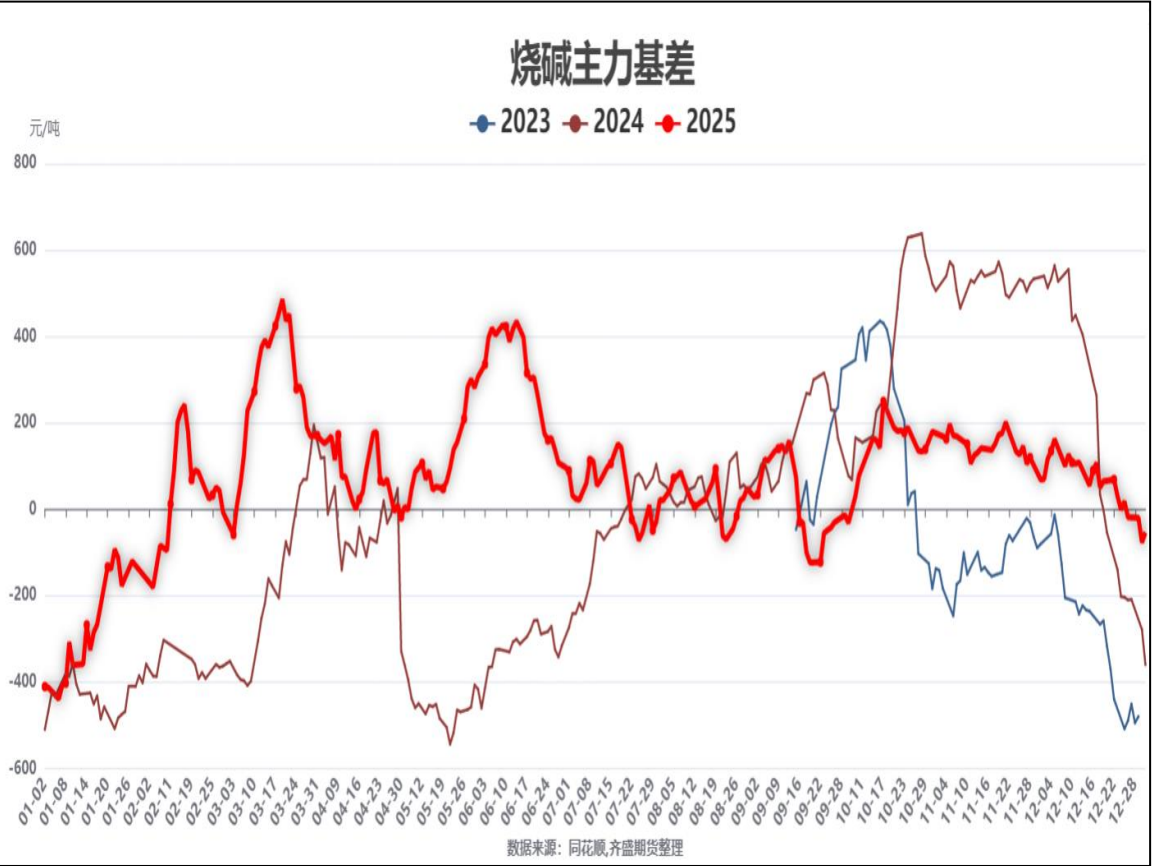




## 相关产品



# 基差、月差情况



## 市场展望

2026年1月份供应或继续保持高位，需求端有回落预期，但是现货下跌空间逐步受限，受此影响，预估行情或震荡调整，仅供参考。

## 免责声明

本报告内容形成采用的基础数据信息均来源于公开资料，我公司对这类信息的准确性和完整性不做任何保证，也不保证所包含的信息和报告中得出的结论及给出的建议不会发生任何变更。我们已力求报告内容的客观、公正，但文中的观点、结论和建议仅供参考。交易者据此做出的任何交易决策与本公司和作者无关，本公司不承担交易者对此作出交易决策而产生的任何风险，亦不对交易者作出此类交易决策做任何形式的担保。本报告版权为我公司所有，未经书面许可，任何机构和个人不得以任何形式对本报告全部或部分内容翻版、复制发布，如引用、刊发，须注明出处为山东齐盛期货有限公司，且不得对本报告进行有悖原意的引用、删节和修改。未经授权的侵权行为与我公司无关，我公司对侵权行为给公司造成的声誉、经济损失保留追诉权利。



◀ 扫码关注齐盛期货 ▶