

现货持续偏强 淘鸡价格走高

2026年5月17日

齐盛鸡蛋周报



作者：赵鑫

期货从业资格号：F0300335

投资咨询从业证书号：Z0011331

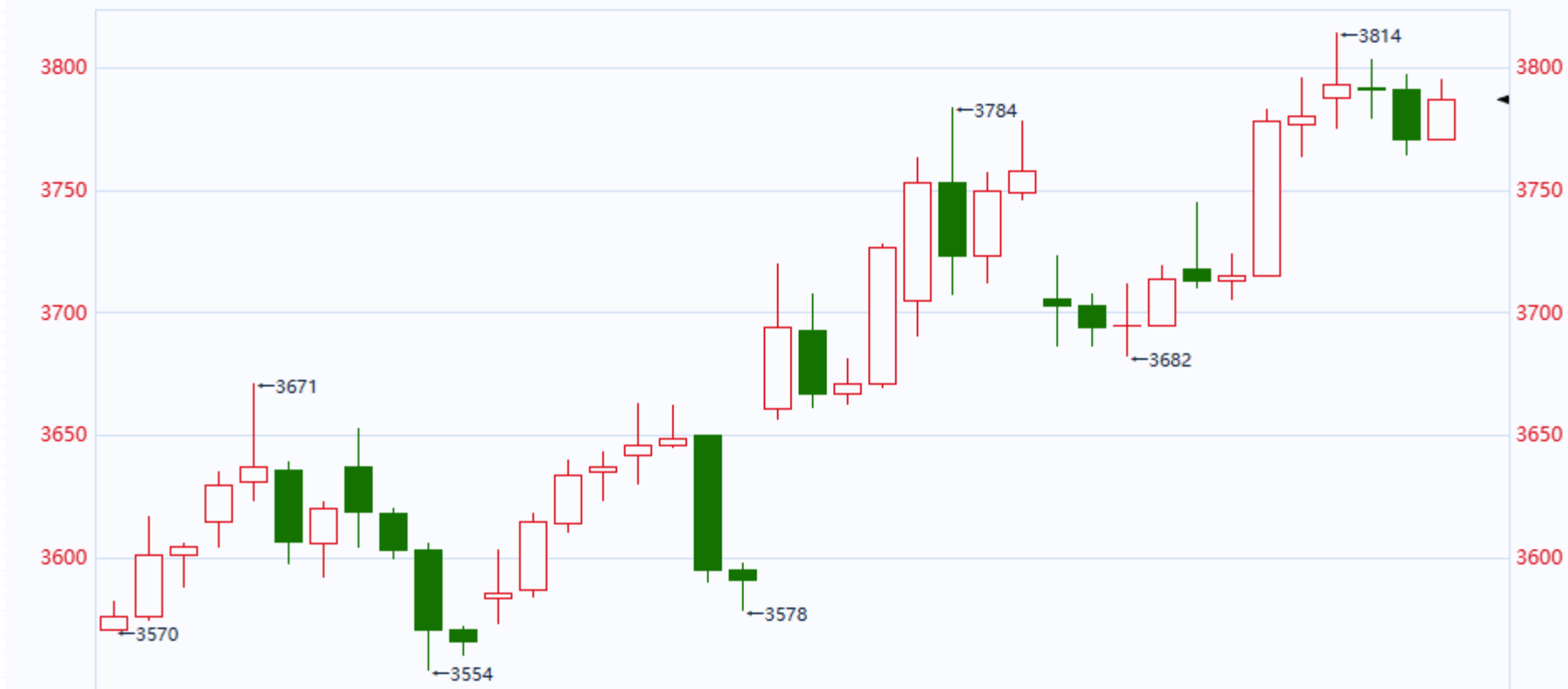
概述

现货端表现强势，短期受低库存支撑。另一方面，鸡龄结构失衡导致的供应错配，当前小码蛋对大码蛋形成较强的拉动作用。后市预期五一后需求将转淡，尤其6月南方梅雨季节不利储存，加上学校放假，蛋价通常面临季节性回落压力。

产能去化缓慢，关注补栏情绪的变化以及淘汰情况，预期窄幅震荡为主。

行情回顾

60分 鸡蛋2607

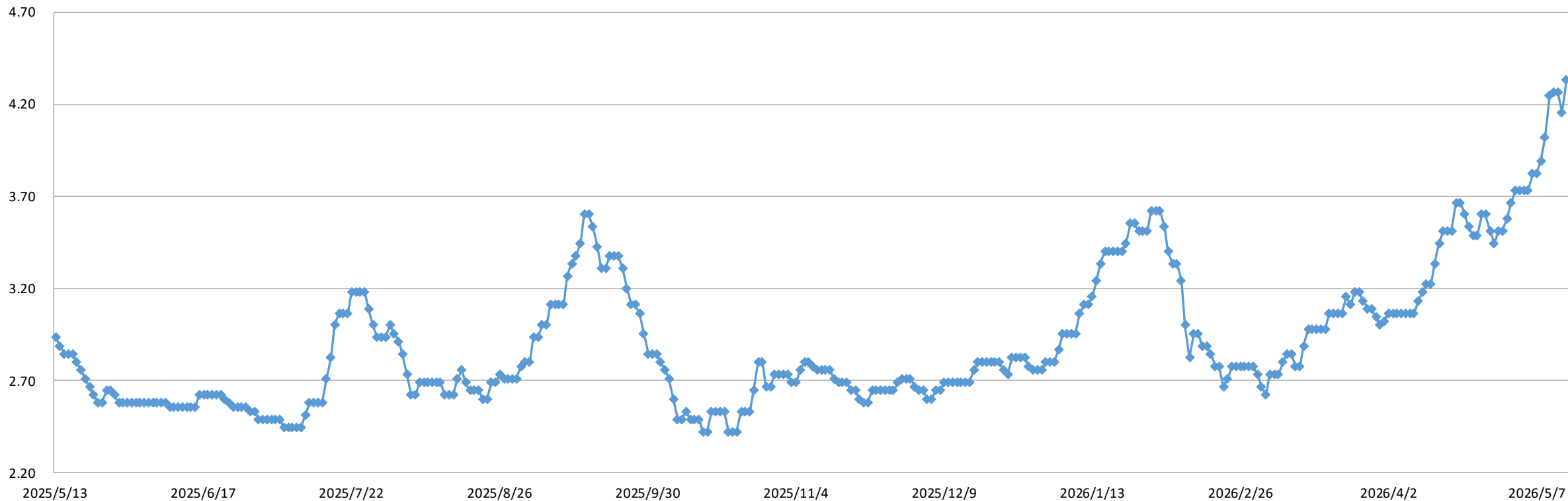


数据来源：同花顺期货通，齐盛期货整理

河北蛋价

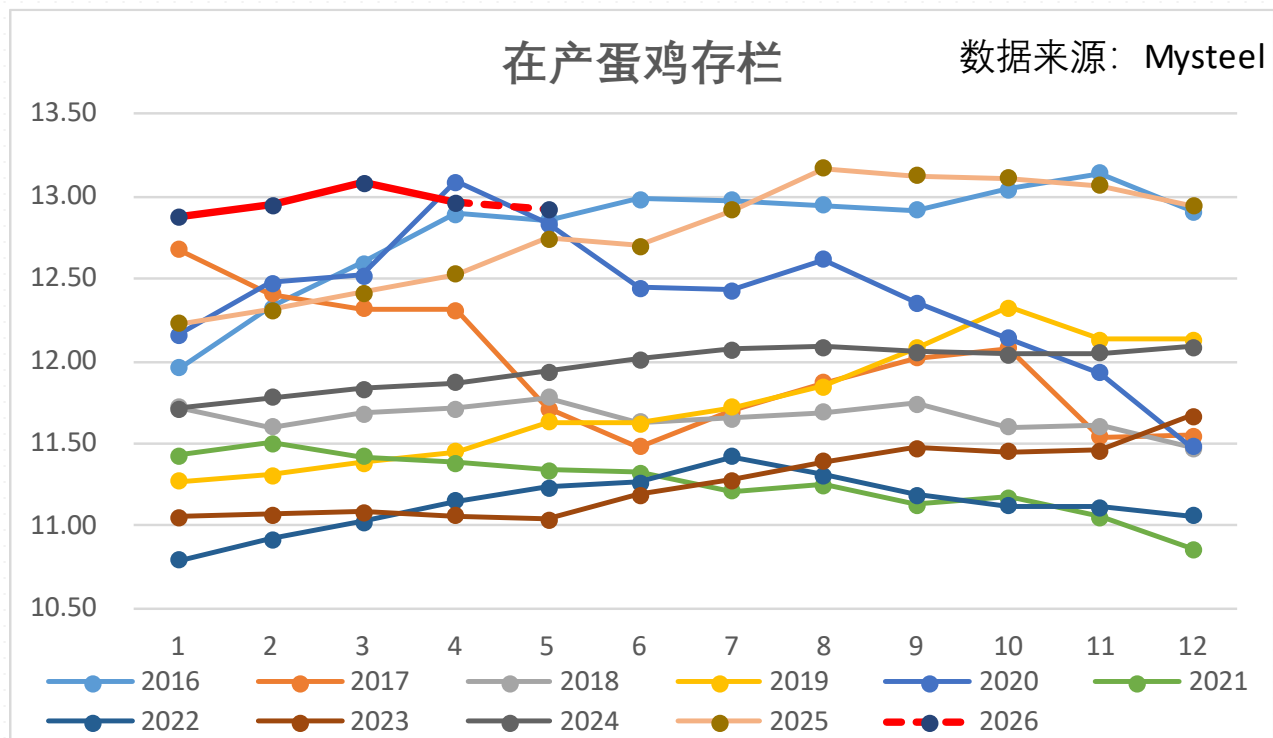
馆陶蛋价

数据来源：齐盛期货整理

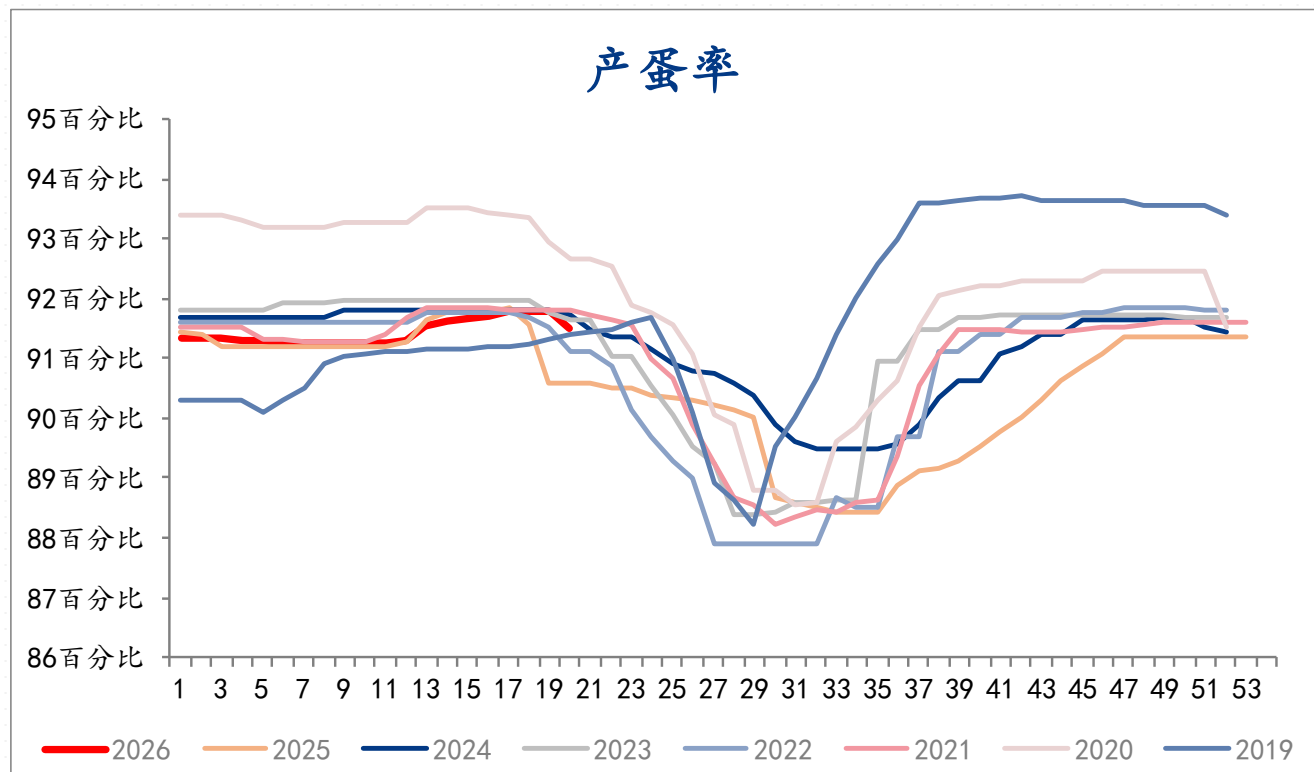


数据来源：齐盛期货整理

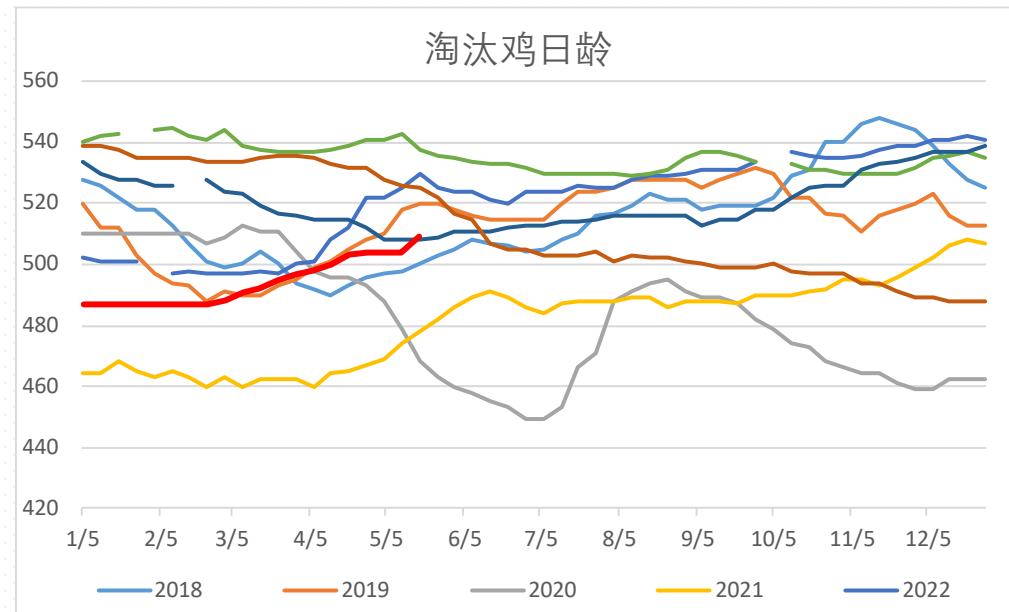
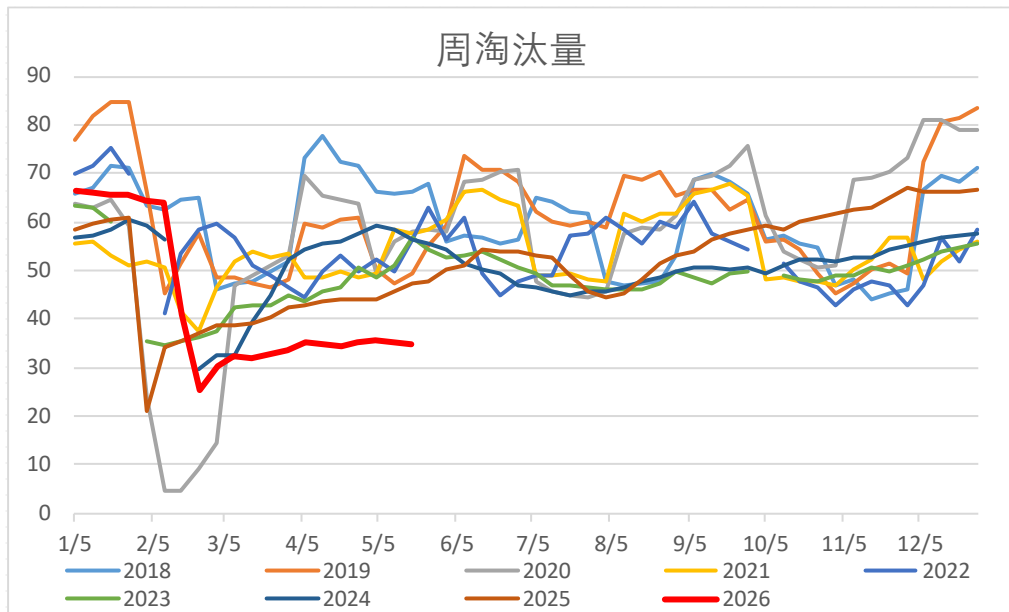
蛋鸡存栏



产蛋率

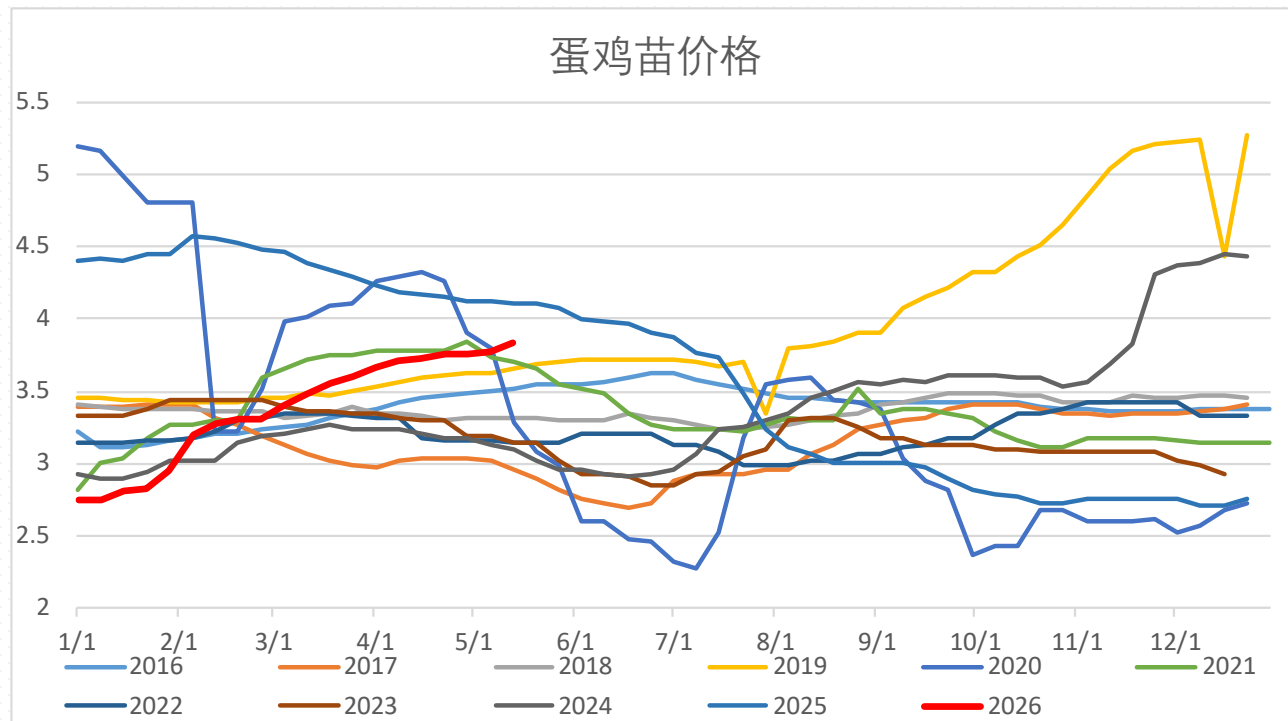


淘汰



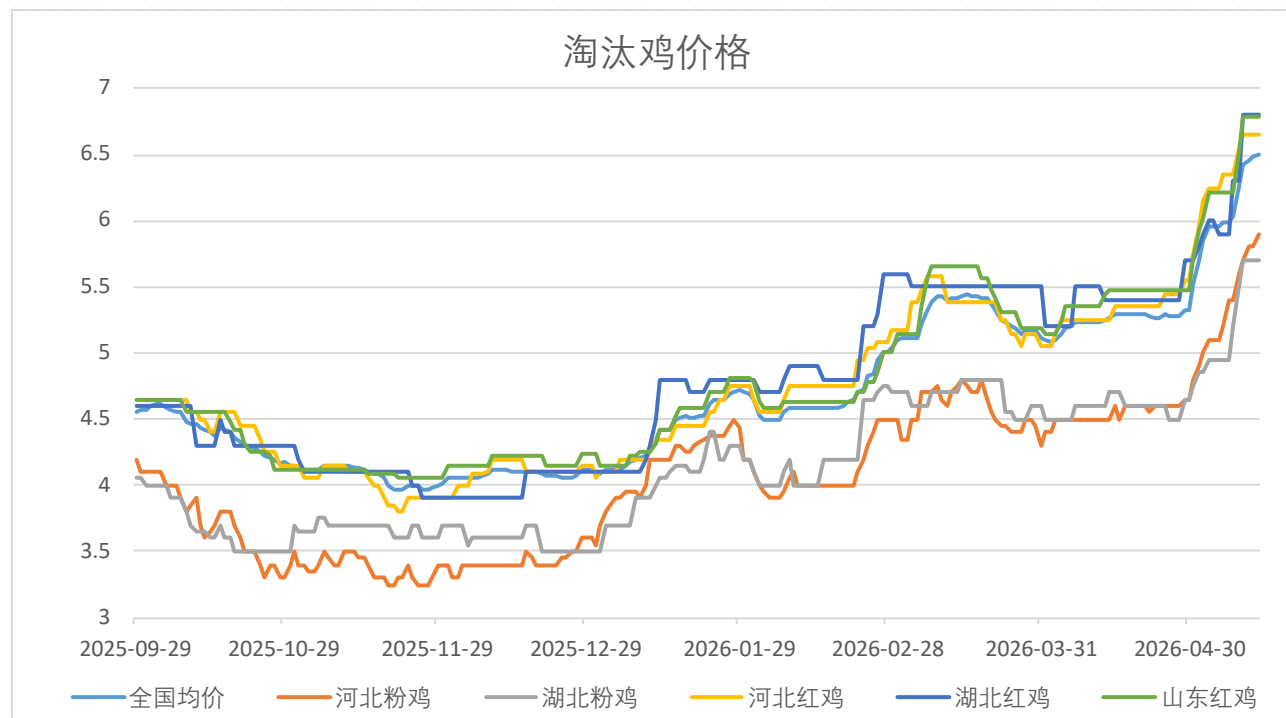
数据来源：我的钢铁，齐盛期货整理

鸡苗价格



数据来源：我的钢铁，齐盛期货整理

淘汰鸡价格



数据来源：我的钢铁，齐盛期货整理

免责声明

本报告内容形成采用的基础数据信息均来源于公开资料，我公司对这类信息的准确性和完整性不做任何保证，也不保证所包含的信息和报告中得出的结论及给出的建议不会发生任何变更。我们已力求报告内容的客观、公正，但文中的观点、结论和建议仅供参考。交易者据此做出的任何交易决策与本公司和作者无关，本公司不承担交易者对此作出交易决策而产生的任何风险，亦不对交易者作出此类交易决策做任何形式的担保。本报告版权为我公司所有，未经书面许可，任何机构和个人不得以任何形式对本报告全部或部分内容翻版、复制发布，如引用、刊发，须注明出处为山东齐盛期货有限公司，且不得对本报告进行有悖原意的引用、删节和修改。未经授权的侵权行为与我公司无关，我公司对侵权行为给公司造成的声誉、经济损失保留追诉权利。



◀ 扫码关注齐盛期货 ▶