

齐盛期货投资咨询部

姓名：杜崇睿

品种：工业硅

期货从业资格证号：
F03102431

投资咨询从业证书号：
Z0021185

联系电话：18553657562

交易咨询业务资格
证监许可【2011】1777号

独立性申明：

作者保证报告所采用的数据均来自合规渠道，分析逻辑基于本人的职业理解，通过合理判断并得出结论，力求客观、公正，结论不受任何第三方的授意、影响，特此声明。

隔夜要闻

3月19日讯，美联储主席鲍威尔周三表示，加息并非货币政策的预期走向。鲍威尔表示，官员们讨论过“下一步采取的举措可能是加息”的可能性，但“绝大多数与会者并不认为这会成为他们的基本预期情况”，但他同时补充道：“我们不会排除任何可能性。”

策略概要

昨日工业硅偏弱震荡运行，新疆硅厂复产速度放缓，西南地区有所复产，美伊冲突反复，宏观情绪转弱，商品分化严重，后续硅企仍有复产，下游需求难见好转，后续盘面或偏弱震荡。当前西南地区小幅复产，新疆硅厂复产减缓，工业硅现货价格维稳运行，关注西北生产情况。多晶硅盘面震荡运行，现货市场成交较弱，硅料存在复产预期，盘面总体偏弱震荡运行。近期工业硅供给充足，库存压力不减。下游方面，有机硅市场减产挺价，下游接受度尚可，多晶硅价格调涨，下游接受度较低。当前工业硅西南、西北生产存在扰动，宏观情绪反复，下游需求好转有限，库存难有去化，关注盘面资金及政策动向。多晶硅市场政策扰动较多，关注盘面政策及资金动向。

财经日历

【今日重点关注的财经数据与事件】2026年3月20日 周五

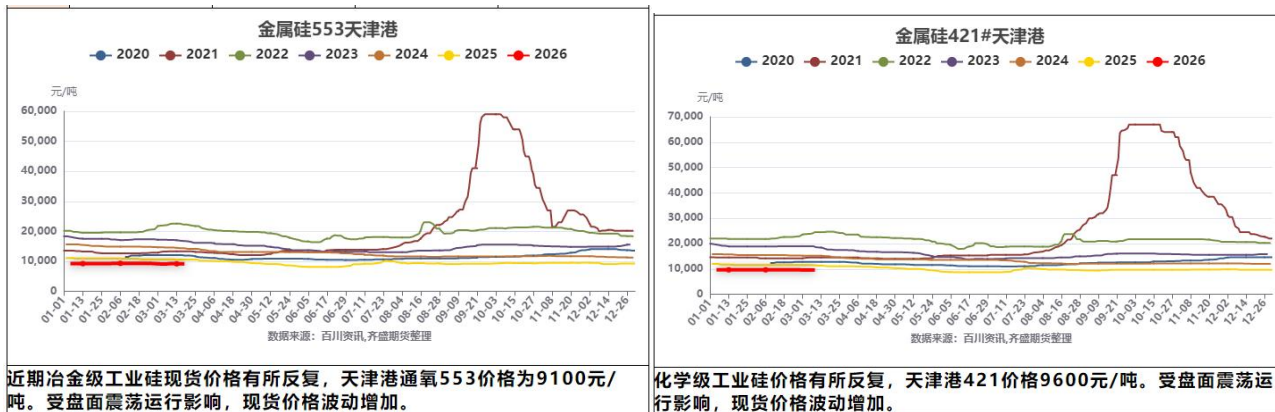
【核心逻辑】

近期工业硅现货价格回落，华东通氧 553 现货价格为 9100 元/吨，华东 421 价格为 9600 元/吨，从供给端看，当前西南地区小幅复产，新疆硅厂复产减缓，工业硅供给充足。上周工业硅行业库存小幅去库，截至 3 月 13 日，全国工业硅开工率为 25.38%，较上周略有回升，周产量 66300 吨。从需求端看，下游方面，有机硅市场减产挺价，下游接受度尚可，多晶硅价格回落，下游接货意愿较弱。从成本端看，近期工业硅成本变化不大，截至 3 月 13 日，四川工业硅（4 系为主）成本在 8545 元/吨左右，云南（4 系为主）工业硅成本在 9712/吨左右，新疆工业硅成本（4、5 系均有）在 8537 元/吨左右。工业硅利润维稳，截至 3 月 13 日，四川工业硅综合利润在-50 元/吨左右，云南工业硅综合利润在-562 元/吨左右，新疆工业硅综合利润在 209 元/吨左右。

【附图】

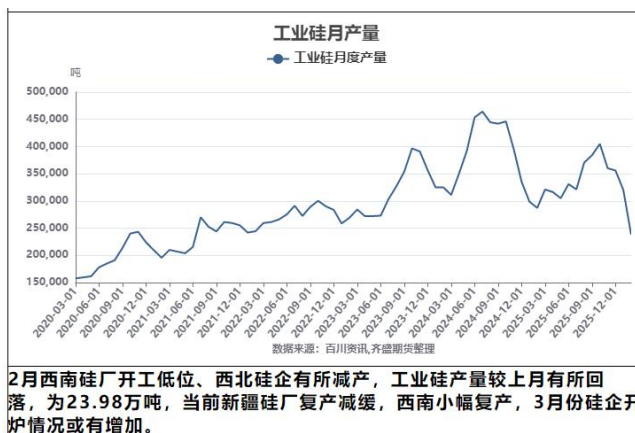
一、现货价格

3月11日，工业硅仓单交割每吨均价9460元。



数据来源：上海有色网，百川盈孚，齐盛期货整理。

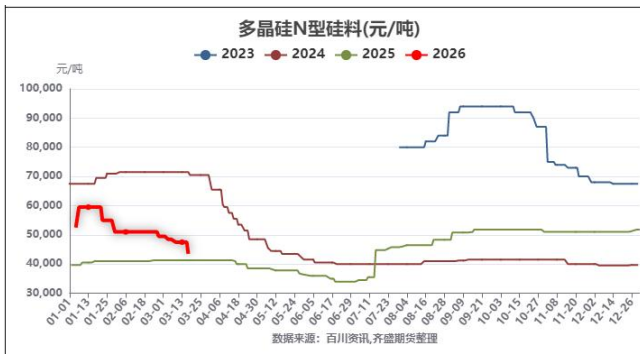
二、供给端



数据来源：百川盈孚，齐盛期货整理。

重要事项：本报告版权归齐盛期货有限公司所有。未获得齐盛期货书面授权，任何人不得对本报告进行任何形式的发布、复制。本报告的信息均来源于公开资料，我公司对这些信息的准确性和完整性不作任何保证，也不保证所包含的信息和建议不会发生任何变更。我们已力求报告内容的客观、公正，但文中的观点、结论和建议仅供参考，报告中的信息或意见并不构成交易建议，投资者据此做出的任何投资决策与本公司和作者无关。有关分析师承诺，见本报告最后部分。并请阅读报告最后一页的免责声明。

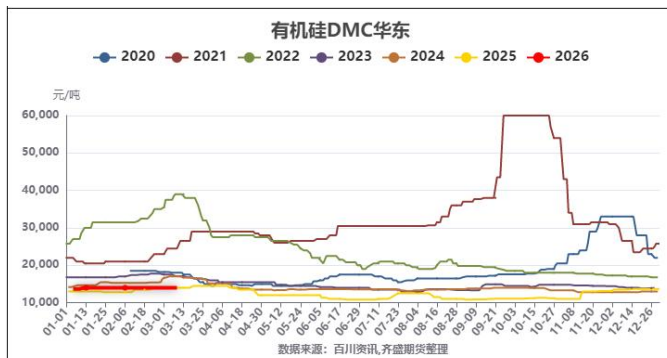
三、需求端



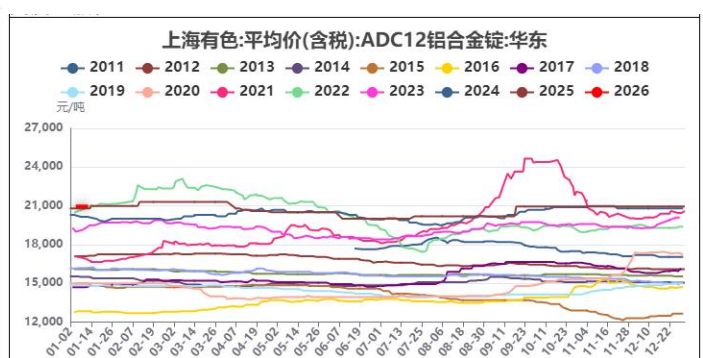
近期多晶硅N型料价格回落, 价格为43500元/吨。厂家报价松动, 市场接受度一般。



近期多晶硅P型料价格回落, 价格为38000元/吨。厂家报价松动, 市场接受度一般。



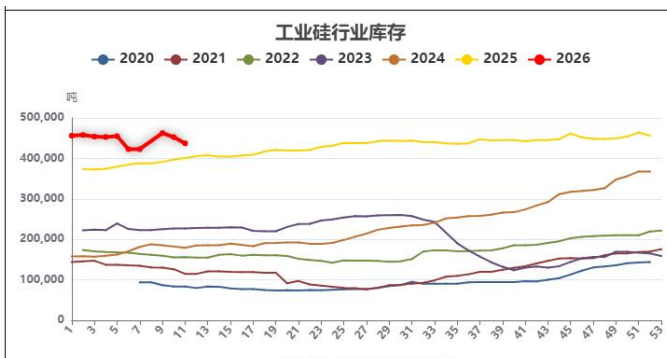
有机硅价格回落, 有机硅DMC华东价格为14300元/吨。有机硅企业减产保价, 市场采购需求尚可。



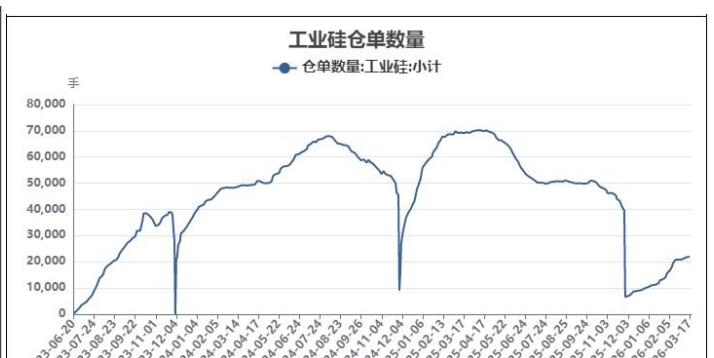
铝合金价格稳中有增, 再生铝ADC12价格为23950元/吨。

数据来源: 上海有色网, 百川盈孚, 齐盛期货整理。

四、库存



上周新疆地区无开炉, 云南地区开炉2台, 四川地区开炉2台, 工业硅供给小幅回落。行业库存较上周有所回落, 工业硅行业库存44.18万吨。

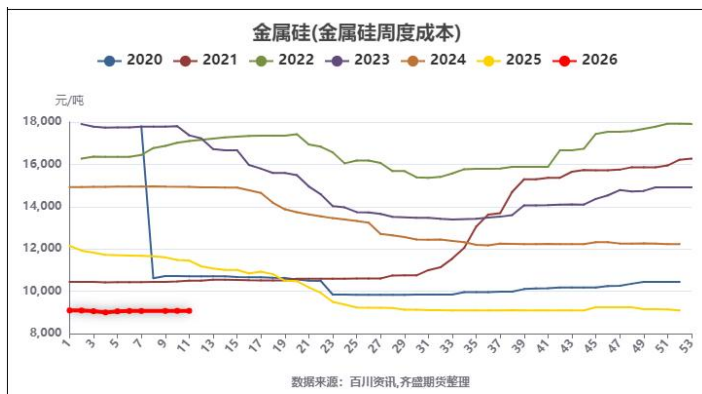


昨日工业硅仓单减少0手, 现有仓单21669

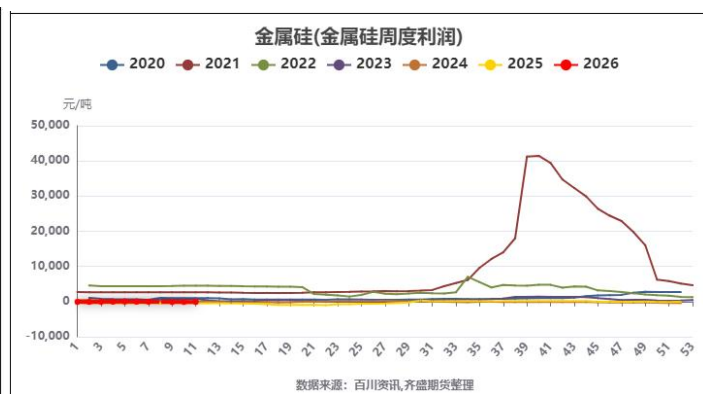
数据来源: 百川盈孚, 齐盛期货整理。

五、成本利润

重要事项: 本报告版权归齐盛期货有限公司所有。未获得齐盛期货书面授权, 任何人不得对本报告进行任何形式的发布、复制。本报告的信息均来源于公开资料, 我公司对这些信息的准确性和完整性不作任何保证, 也不保证所包含的信息和建议不会发生任何变更。我们已力求报告内容的客观、公正, 但文中的观点、结论和建议仅供参考, 报告中的信息或意见并不构成交易建议, 投资者据此做出的任何投资决策与本公司和作者无关。有关分析师承诺, 见本报告最后部分。并请阅读报告最后一页的免责声明。



上周工业硅成本维稳, 在9072元/吨左右



工业硅利润维稳, 在-105元/吨左右。

数据来源: 百川盈孚, 齐盛期货整理。

六、基差

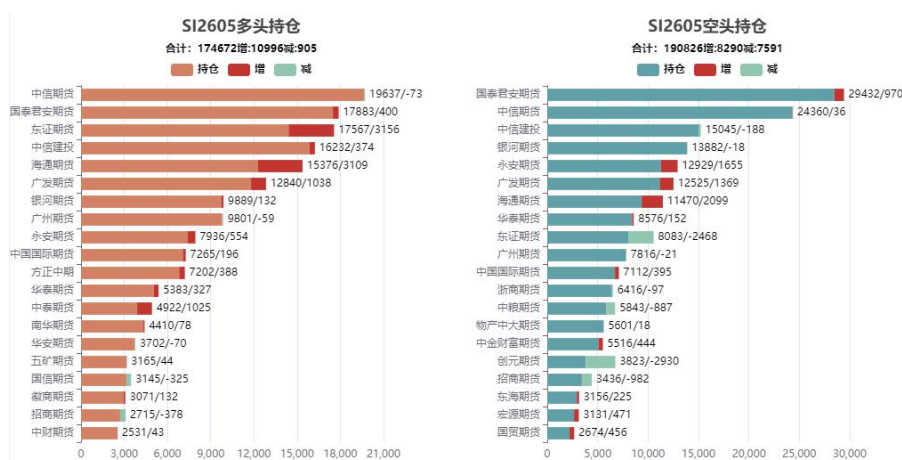


昨日工业硅期货价格回落, 基差缩扩至815, 当前盘面振幅较大, 现货价格跟随运行, 短期基差波动较大。

数据来源: 百川盈孚, 齐盛期货整理。

七、期货持仓

05 合约持仓多空双增, 盘面震荡运行。



数据来源: 齐盛期货整理。

重要事项: 本报告版权归齐盛期货有限公司所有。未获得齐盛期货书面授权, 任何人不得对本报告进行任何形式的发布、复制。本报告的信息均来源于公开资料, 我公司对这些信息的准确性和完整性不作任何保证, 也不保证所包含的信息和建议不会发生任何变更。我们已力求报告内容的客观、公正, 但文中的观点、结论和建议仅供参考, 报告中的信息或意见并不构成交易建议, 投资者据此做出的任何投资决策与本公司和作者无关。有关分析师承诺, 见本报告最后部分。并请阅读报告最后一页的免责声明。

免责声明

本报告内容形成采用的基础数据信息均来源于公开资料，我公司对这类信息的准确性和完整性不做任何保证，也不保证所包含的信息和报告中得出结论及给出的建议不会发生任何变更。我们已力求报告内容的客观、公正，但文中的观点、结论和建议仅供参考。投资者据此做出的任何投资决策与本公司和作者无关，本公司不承担投资者作出此类投资决策而产生任何风险，亦不对投资者作出此类投资决策做任何形式的担保。本报告版权为我公司所有，未经书面许可，任何机构和个人不得以任何形式对本报告全部或部分内容的翻版、复制发布，如引用、刊发，须注明出处为山东齐盛期货有限公司，且不得对本报告进行有悖原意的引用、删节和修改。未经授权的侵权行为与我公司无关，我公司对侵权行为给公司造成的名誉、经济损失保留追诉权利。

总部地址：山东省淄博市张店区柳泉路 45 号甲 3 号 5 层

邮编：255000

电话：400-632-9997

网址：www.qsqh.cn

