



# 出口传闻延续 行情大幅上涨

2026年4月26日

## 齐盛期货尿素周报



作者：蔡英超

期货从业资格号：F3058258

投资咨询从业证书号：Z0019106

# 目录

- 1 周度观点
- 2 核心逻辑
- 3 市场展望

## 周度观点

**本周观点：**本周，尿素现货价格偏强运行，国内主流出厂价格仍以氮协指导价格为主，而对于出口消息的炒作，再次给行情带来较强支撑，引发期货价格大幅上行。基本面来看，供应方面，产量维持高位，但是企业库存仍维持下滑态势，给行情带来支撑，需求端来看，逐步走弱，农业整体一般，工业方面，复合肥开工下滑明显，三聚氰胺开工也明显走弱，需求端给行情带来的支撑或逐步减弱，不过地缘形势不稳，大盘开始高位震荡，受此影响，短期行情高位震荡为主，期现方面，以逢高卖出套保为主，仅供参考。

**宏观政策：**宏观政策方面，后期国内仍有经济预期，同时中东局势带来情绪变化，仍需关注，行业方面，关注出口端动态，当前出口传闻较多，关注实际情况。

**现货价格：**本周现货价格高位调整，截止到周五，主交割区河南地区出厂价格在1810元/吨。

**日产：**本周日产在21-22万吨，维持历史高位。

**行业库存：**本周企业库存33万吨，较上周减少5.8万吨；港口库存在26.9万吨。

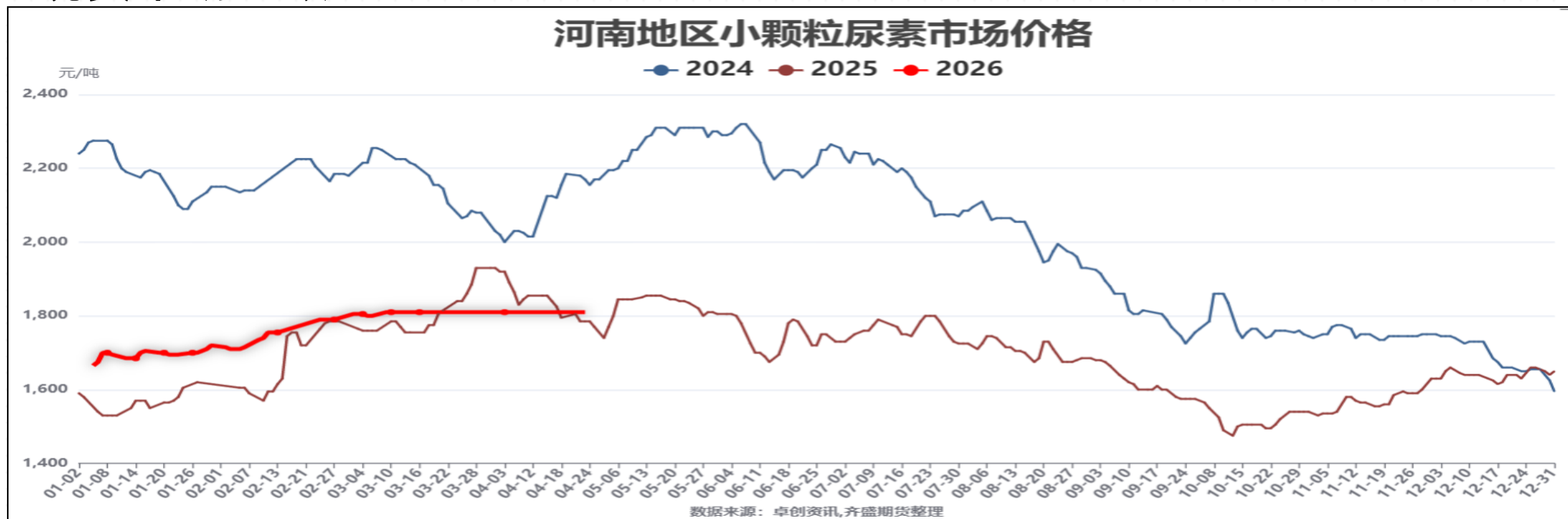
**预收及供需形势：**本周企业预收6.29天，较上周维持稳定；供需形势来看，有所走弱，工厂发货压力降低。

**需求：**农业方面暂时逐步走弱；工业方面：本周复合肥开工44.67%，较上周减少2.99%；本周三聚氰胺开工59.85%，较上周减少6.16个百分点； 板材方面，情况一般。

**基差及价差：**截止到4月24日，主力基差-203点；9-1价差29点。



# 现货市场回顾

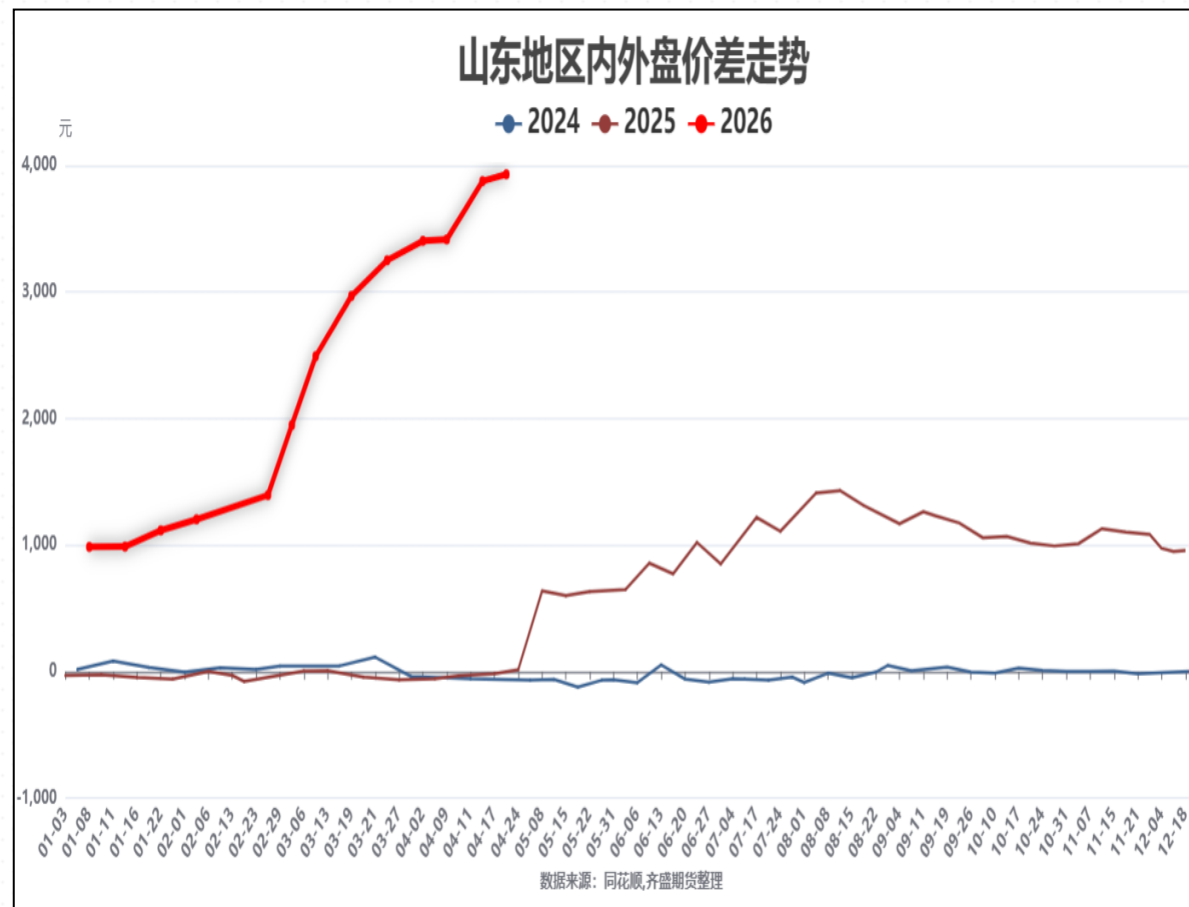
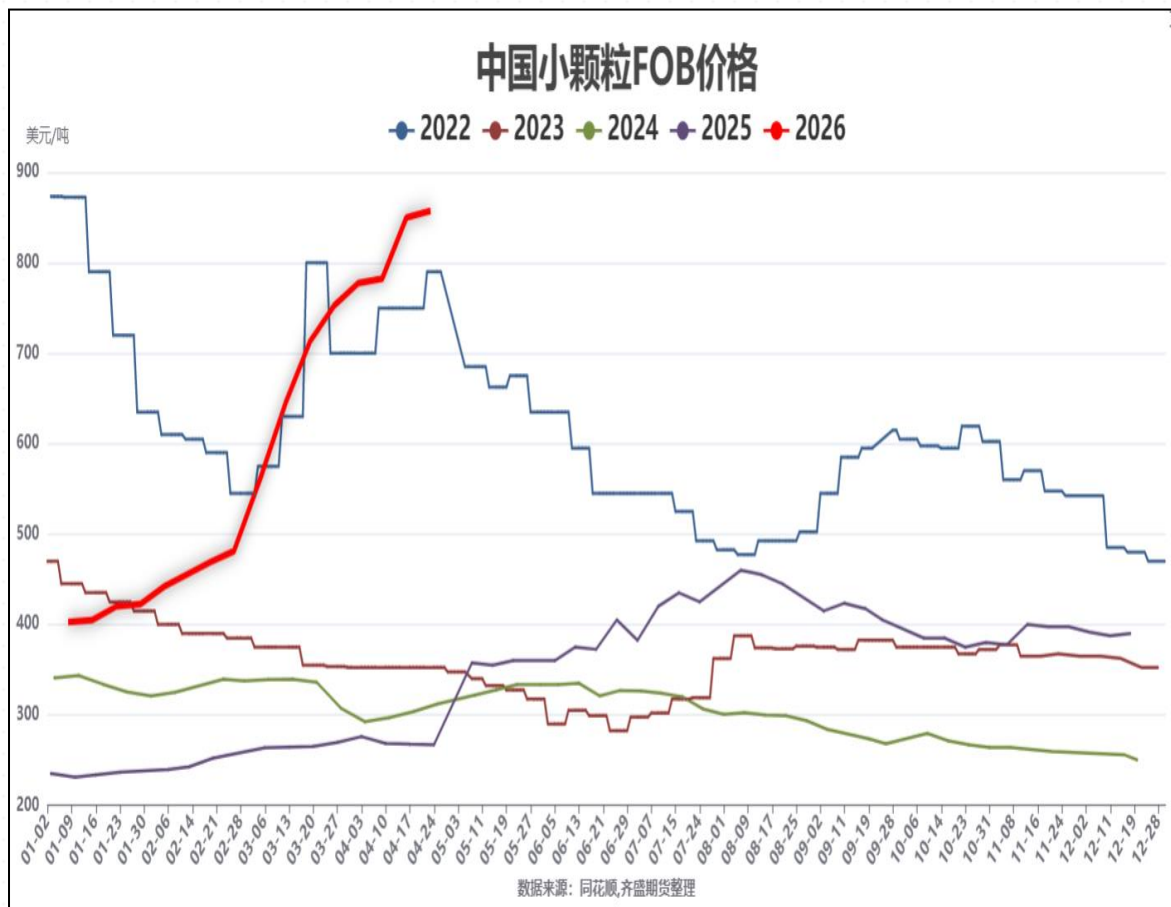


单位：元/吨

市场	本期	上期	周度涨跌值	周度涨跌幅
山东	1887	1884	3	0.16%
河北	1863	1863	0	0.00%
河南	1864	1859	5	0.27%
江苏	1903	1903	0	0.00%
安徽	1867	1867	0	0.00%
山西	1824	1822	2	0.11%
内蒙古	1738	1738	0	0.00%
新疆	1633	1610	23	1.43%
陕西	1846	1838	8	0.44%
湖北	1897	1897	0	0.00%
广东	2055	2036	19	0.93%
川渝	1884	1868	16	0.86%

数据来源：卓创资讯

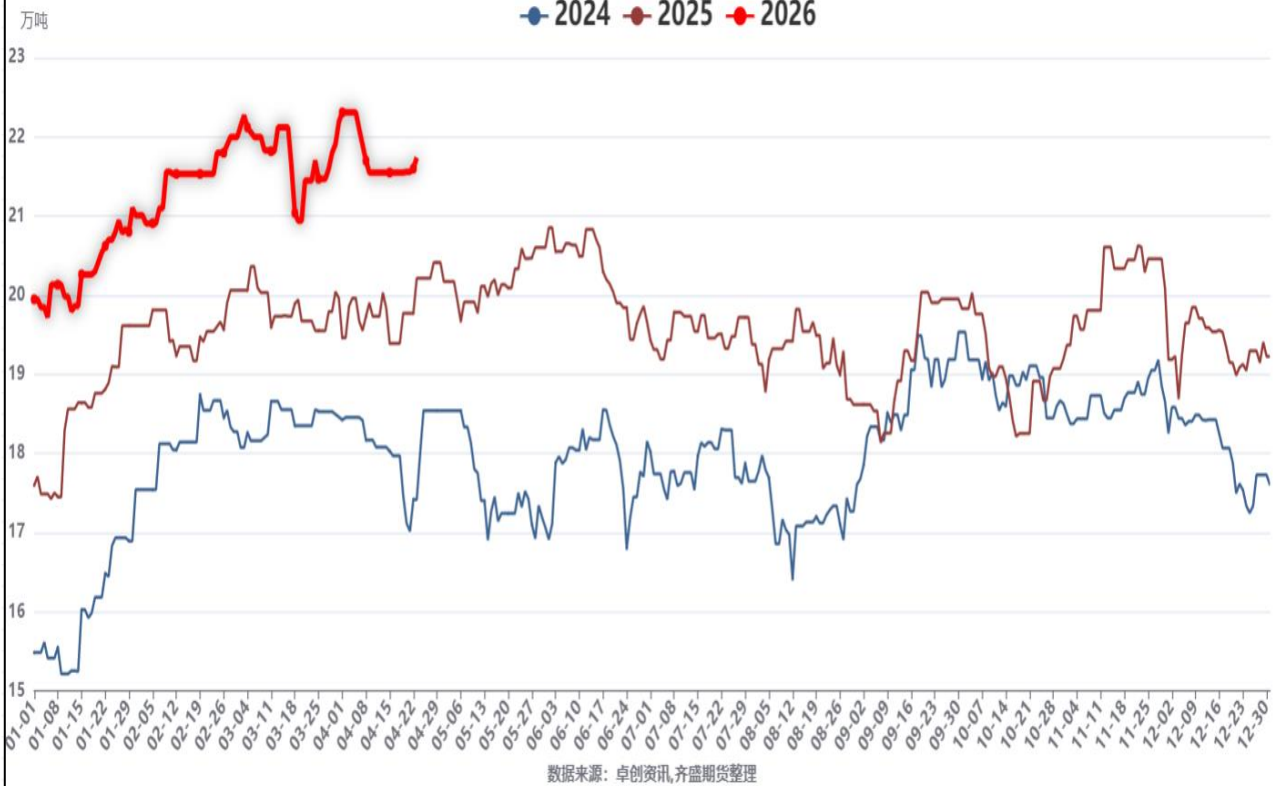
# 国际市场回顾



# 供应分析

## 全国尿素行业日度产量

● 2024 ● 2025 ● 2026



### 表1 中国尿素企业减产统计

企业名称	总产能 (万吨/年)	产量 (吨/天)	备注
新疆兖矿	52	1700	4月19日装置检修
总计	52	1700	

### 表2 中国尿素企业复产统计

企业名称	总产能 (万吨/年)	产量 (吨/天)	备注
乌石化	52	1700	4月20日装置复产
山西晋丰	120	1000	4月22日装置复产
山东明水大化	80	1700	4月23日装置复产
云南祥丰	52	800	4月23日装置复产
总计	304	5200	

数据来源: 卓创资讯

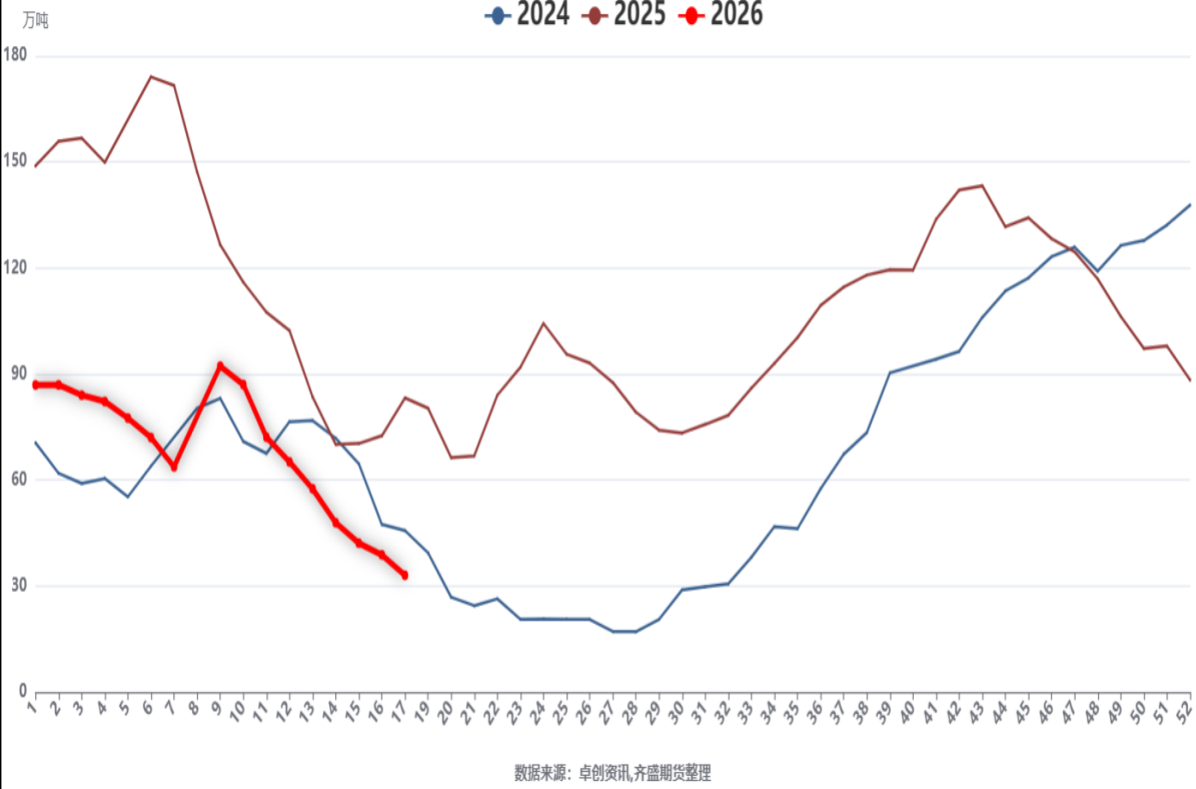


齐盛期货  
QISHENG FUTURES

# 库存情况

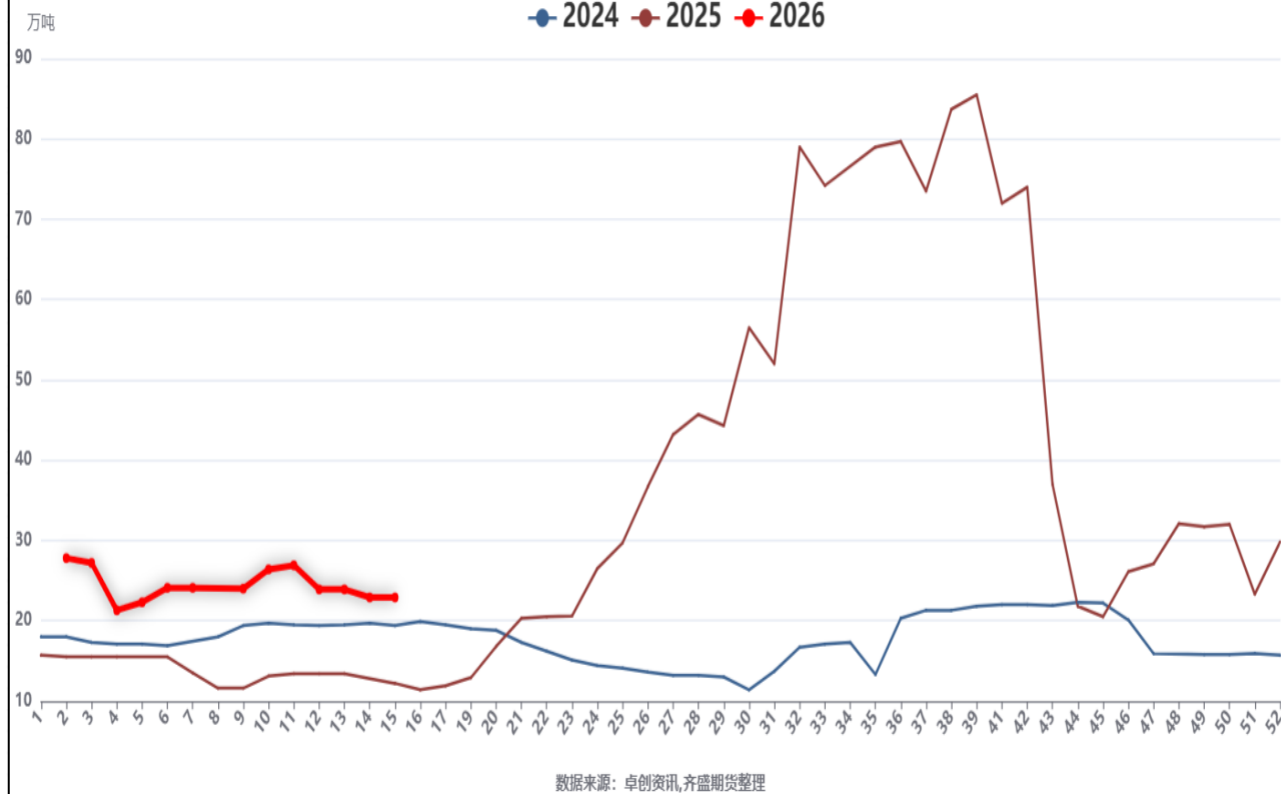
## 全国尿素企业周度库存量

● 2024 ● 2025 ● 2026



## 全国尿素港口周度库存量

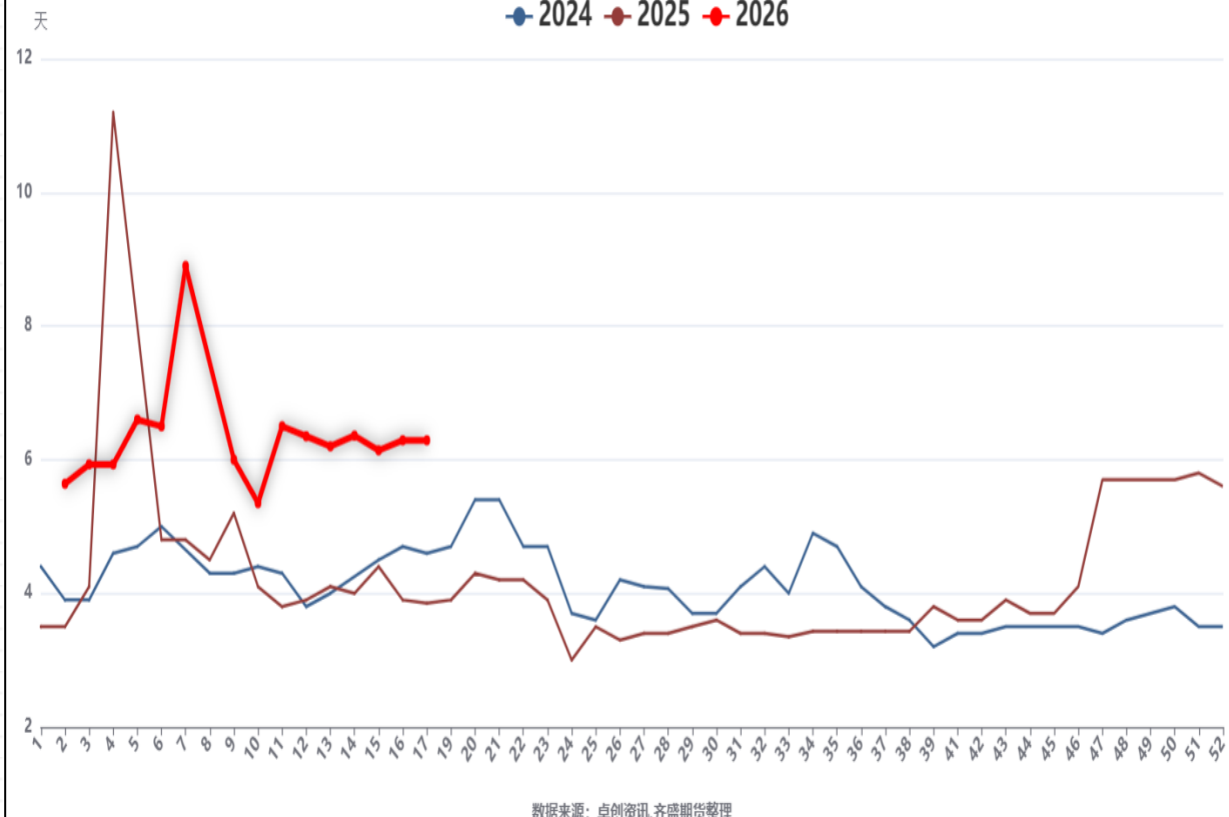
● 2024 ● 2025 ● 2026



# 预收情况

## 尿素生产企业预收区间统计

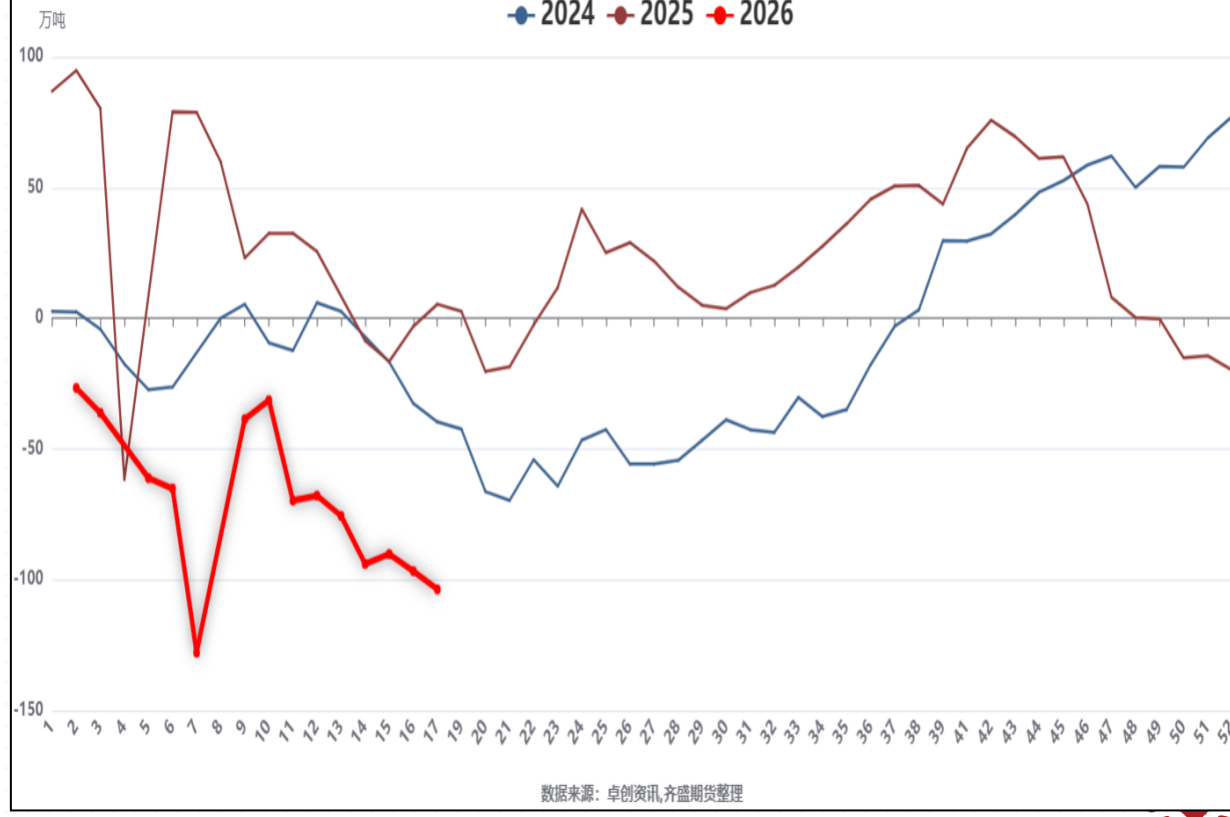
● 2024 ● 2025 ● 2026



数据来源: 卓创资讯, 齐盛期货整理

## 尿素供需形势 (库存-预收)

● 2024 ● 2025 ● 2026

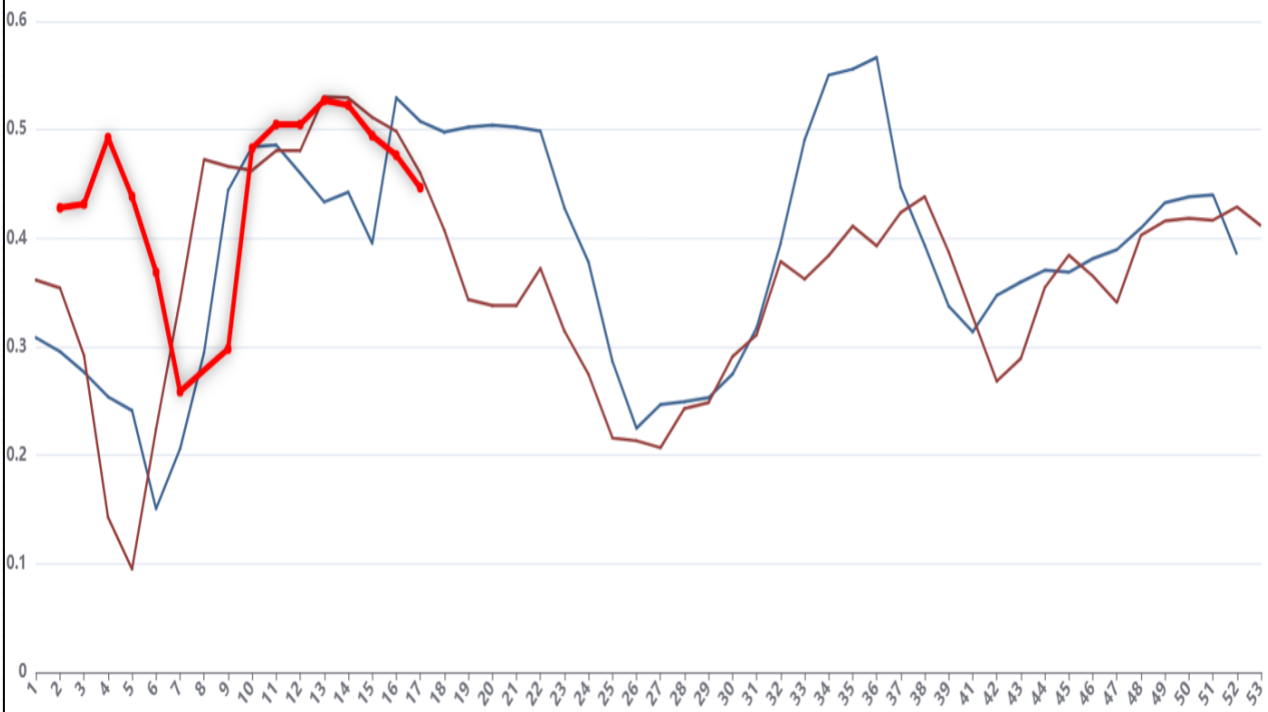


数据来源: 卓创资讯, 齐盛期货整理

# 需求情况

## 复合肥开工率 (卓创)

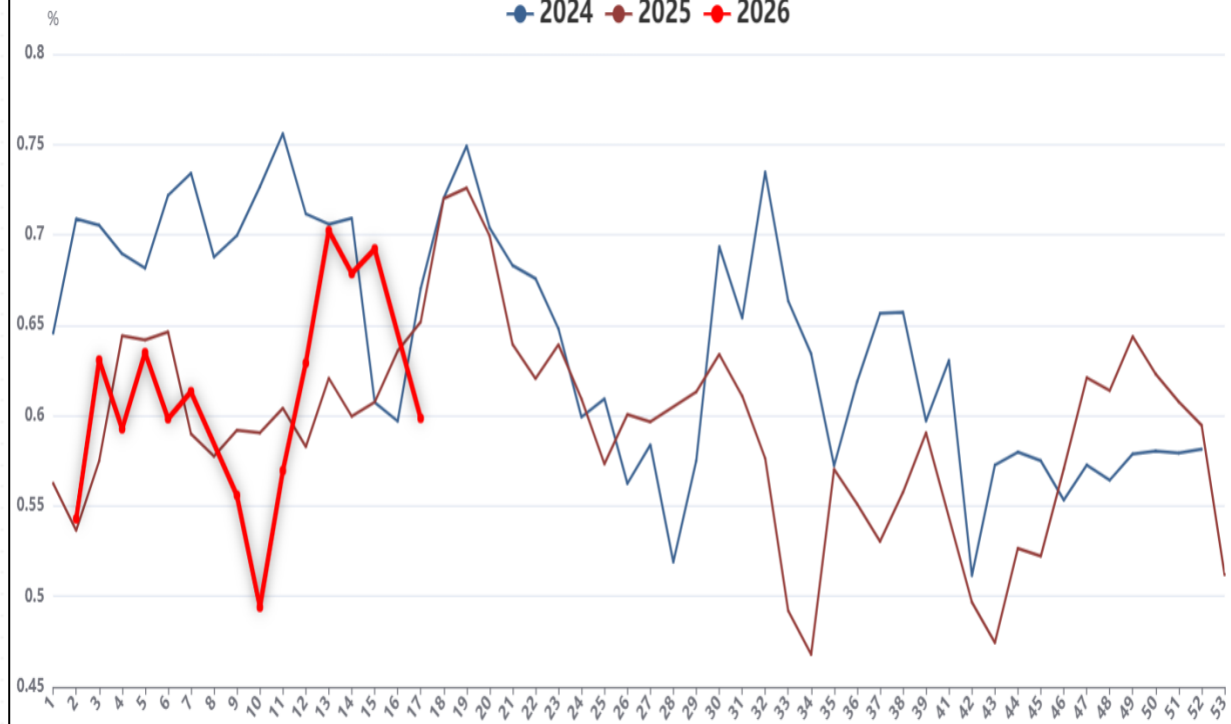
● 2024 ● 2025 ● 2026



数据来源: 卓创资讯, 齐盛期货整理

## 三聚氰胺开工率统计

● 2024 ● 2025 ● 2026



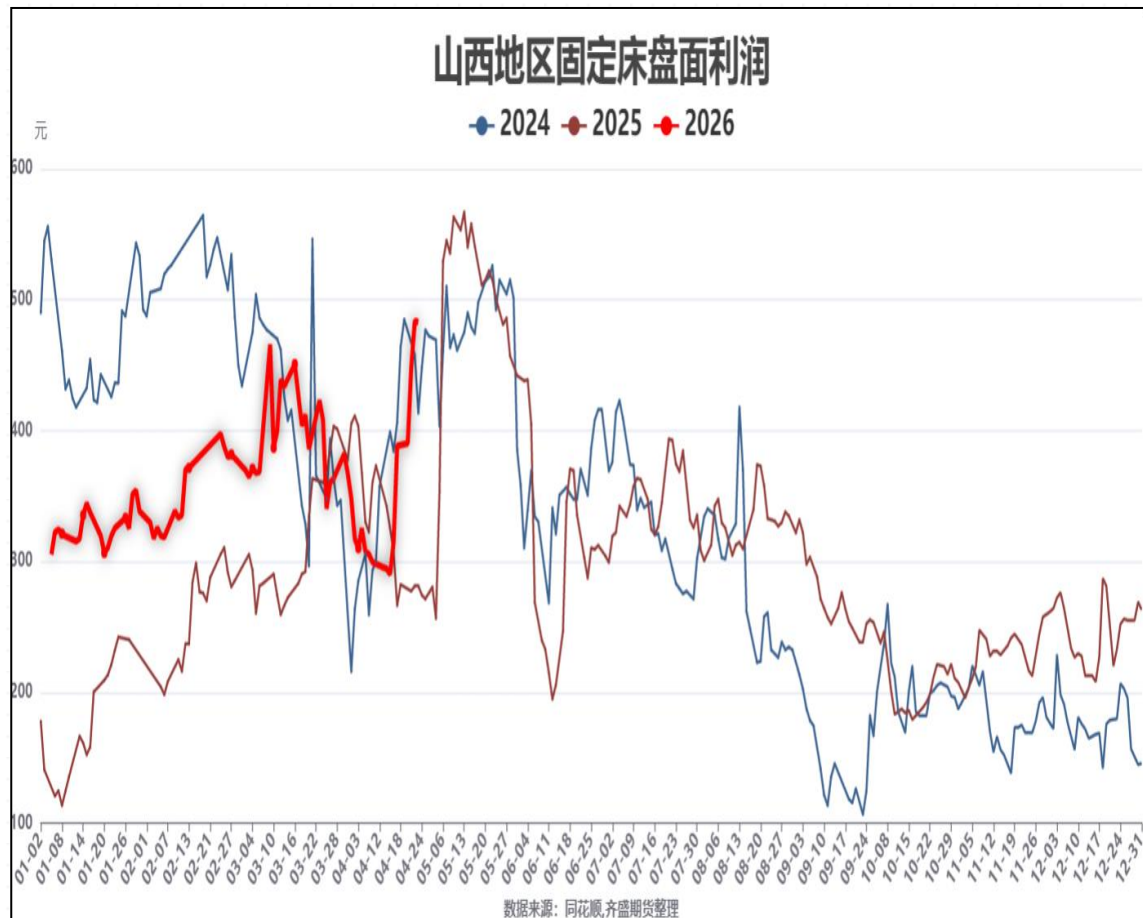
数据来源: 卓创资讯, 齐盛期货整理



齐盛期货  
QISHENG FUTURES



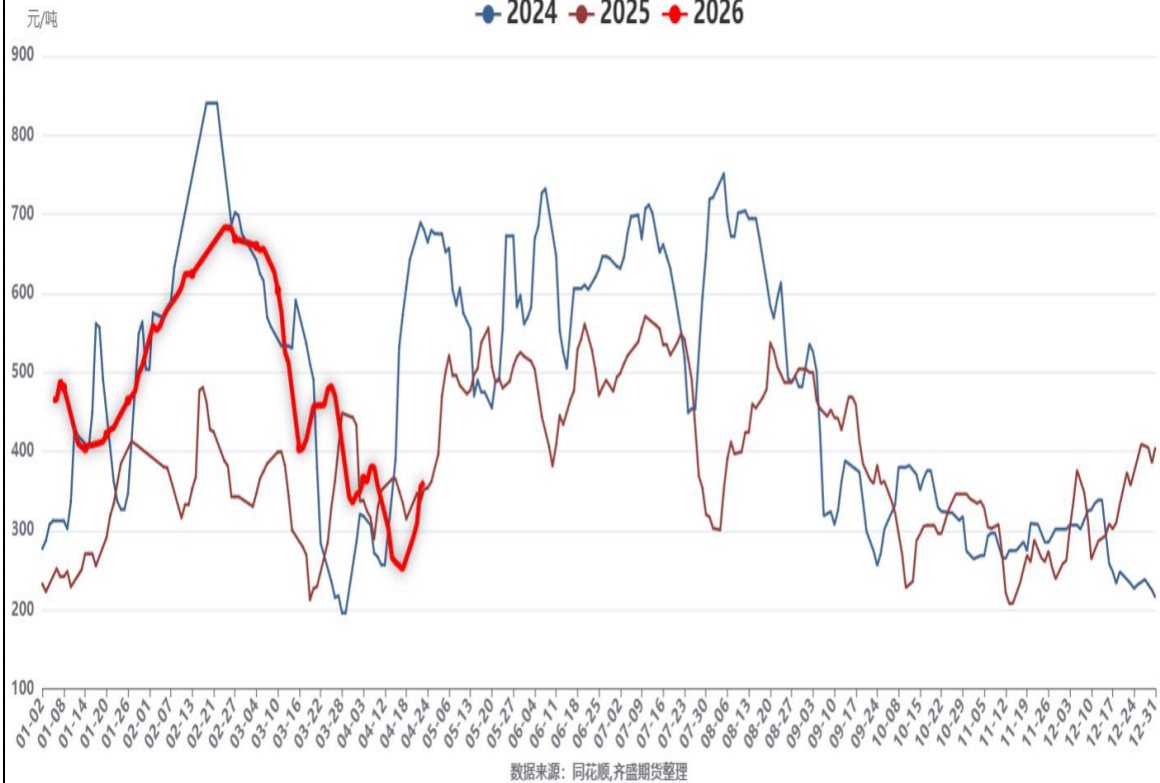
# 行业利润情况



# 相关产品

## 河南地区尿素、合成氨价差

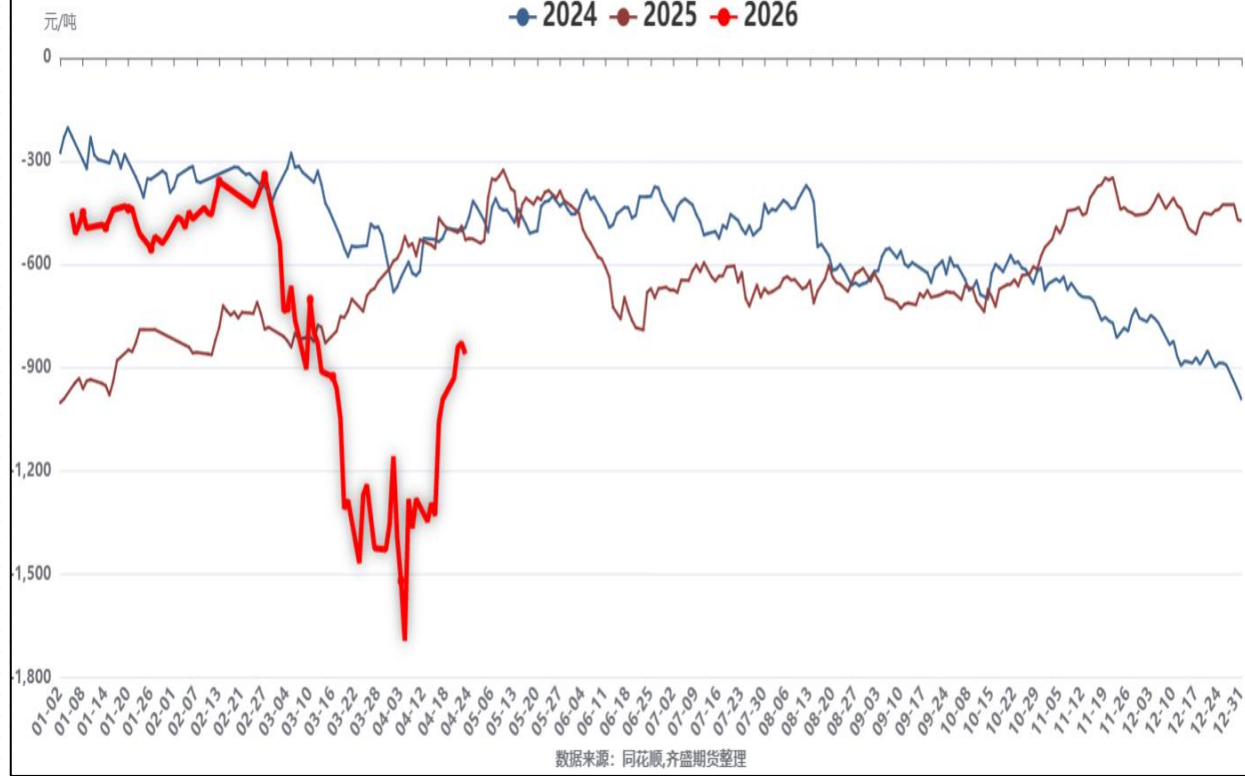
● 2024 ● 2025 ● 2026



数据来源: 同花顺, 齐盛期货整理

## 尿素主力-甲醇主力

● 2024 ● 2025 ● 2026



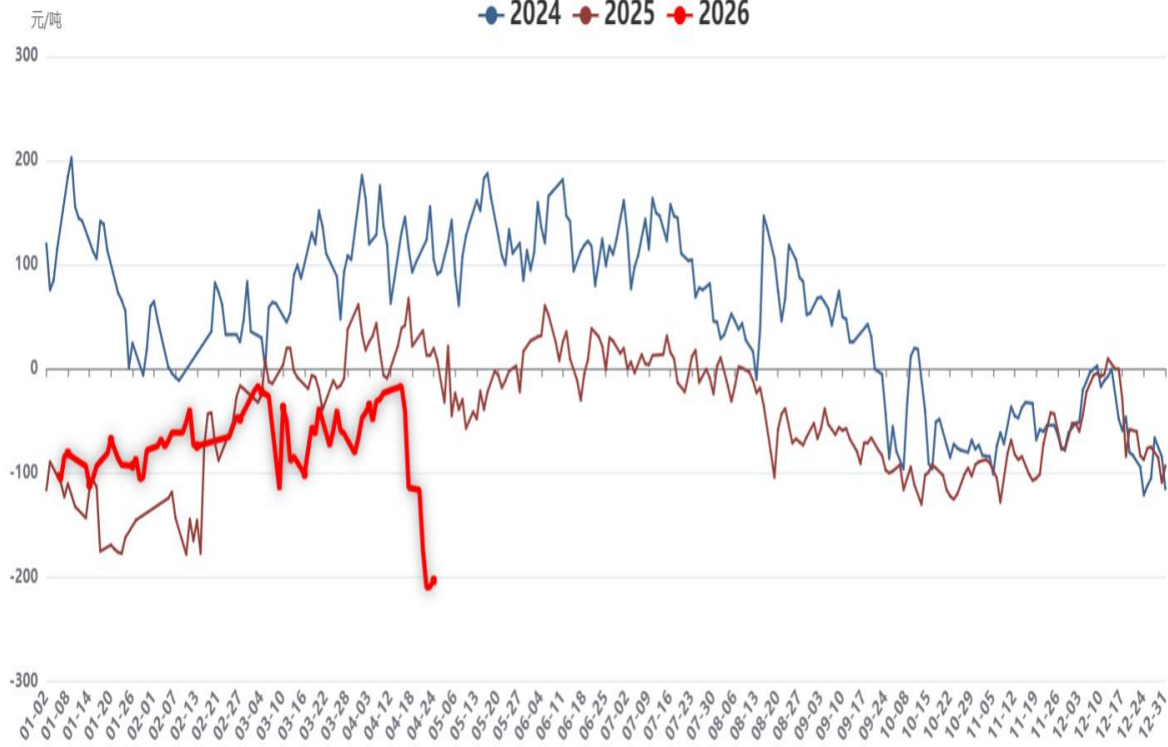
数据来源: 同花顺, 齐盛期货整理



# 基差、月差情况

## 河南地区-主力结算价格

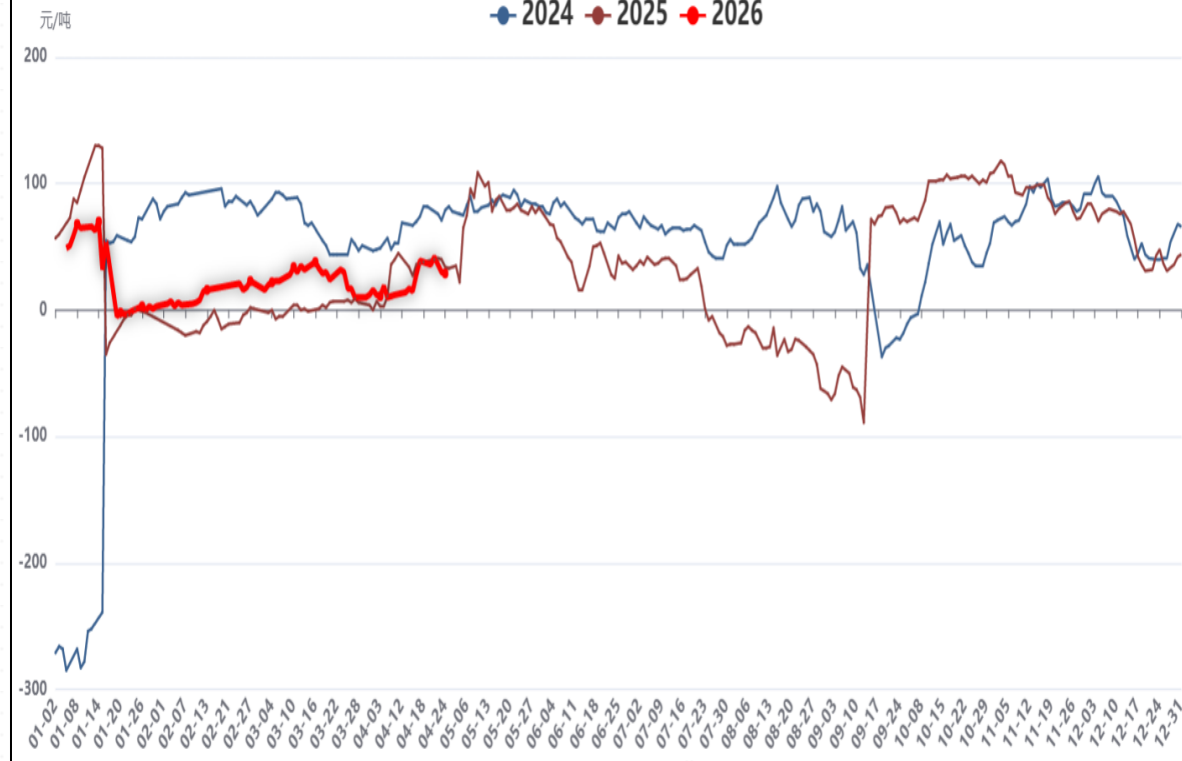
● 2024 ● 2025 ● 2026



数据来源: 同花顺, 齐盛期货整理

## 尿素9-1价差

● 2024 ● 2025 ● 2026



数据来源: 同花顺, 齐盛期货整理



齐盛期货  
QISHENG FUTURES

## 市场展望

供应维持高位，需求方面或逐步触顶回落，但是出口消息再次炒作明显，受此影响，行情短期或高位震荡调整，仅供参考。

# 免责声明

本报告内容形成采用的基础数据信息均来源于公开资料，我公司对这类信息的准确性和完整性不做任何保证，也不保证所包含的信息和报告中得出的结论及给出的建议不会发生任何变更。我们已力求报告内容的客观、公正，但文中的观点、结论和建议仅供参考。交易者据此做出的任何交易决策与本公司和作者无关，本公司不承担交易者对此作出交易决策而产生的任何风险，亦不对交易者作出此类交易决策做任何形式的担保。本报告版权为我公司所有，未经书面许可，任何机构和个人不得以任何形式对本报告全部或部分内容翻版、复制发布，如引用、刊发，须注明出处为山东齐盛期货有限公司，且不得对本报告进行有悖原意的引用、删节和修改。未经授权的侵权行为与我公司无关，我公司对侵权行为给公司造成的声誉、经济损失保留追诉权利。



◀ 扫码关注齐盛期货 ▶